

Nº 1063—La misma.

Cobre: Peso 1 gram. 4 decíg.

---



COMBATE DEL RIACHUELO

Nº 1064—ANVERSO *Leyenda* **Petrus II. D. G. Const. Imp. et Perp. Bras. Def. 1865.** *En el campo:* Cabeza del Emperador, á la izquierda, entre ramas de café y tabaco.

REVERSO *Leyenda* **Combate Naval do Riachuelo.** *En el campo:* Escudo con la inscripción: **11 de Junho de 1865**, teniendo detrás una ancla y un cañón en sotuer, rodeado el todo por ramas de encina y palma.

Pende de corona imperial.

Plata: Peso 11 gram. 6 decíg.

---

Nº 1065—La misma.

Cobre plateado: Peso 11 gram. 2 decíg.

---

Nº 1066—La misma.

Cobre: Peso 13 gramos.

---

Nº 1067—La misma, muy pequeña.

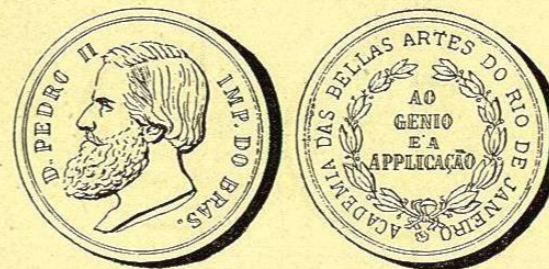
Plata: Peso 1 gram. 3 decíg.

---

Nº 1068—La misma, muy pequeña.

Cobre: Peso 1 gram. 6 decíg.

---



Nº 1069—ANVERSO *Leyenda* **D. Pedro II Imp. do Bras.** *En el campo:* Cabeza del Emperador, á la izquierda, teniendo debajo: **G. LUSTER F. (Grabador).**

REVERSO *Leyenda* **Academia das Bellas Artes do Rio de Janeiro.** *En el campo:* **Ao Genio e a Applicação**, dentro de corona de laurel.

Plata: Peso 25 gramos.

---



RENDICION DE URUGUAYANA

Nº 1070—ANVERSO *En el campo:* **Uruguayana** dentro de corona de café y tabaco.

REVERSO *En el campo:* 18 de Setembro de 1865, en láurea.

Oro: Peso 6 gram. 6 decíg.

---

Nº 1071—La misma.

Plata: Peso 5 gram. 3 decíg.

---

Nº 1072—La misma.

Cobre: Peso 4 gram. 7 decíg.

---

Nº 1073—La misma.

Plata: Peso 1 gram. 3 decíg.

---

Nº 1074—La misma.

Zinc: Peso 1 gramos.

---



MATTO GROSSO

Nº 1075—ANVERSO *En el campo:* Cabeza de D. Pedro II, á la izquierda.

REVERSO *En el campo:* Una corona circundada por la inscripción: **Constancia e Valor;** debajo: **Matto Grosso 1867.**

Plata: Peso 8  $\frac{1}{2}$  gramos.

---

Nº 1076—La misma.

Zinc: Peso 8 gramos.

---



Nº 1077—La misma.

Plata: Peso 1 gram. 6 decíg.

---

Nº 1078—La misma.

Zinc: Peso 1 gram. 4 decíg.

---



MEDALLA DE BRAVURA

Nº 1079—ANVERSO *En el campo:* Cabeza del Emperador D. Pedro II á la izquierda, entre láurea.

REVERSO *Leyenda* **Campanha do Paraguay.** *En el campo:* **Aos Mais Bravos.** *Exergo:* 1867.

Plata: Peso 8 gram. 8 decig.

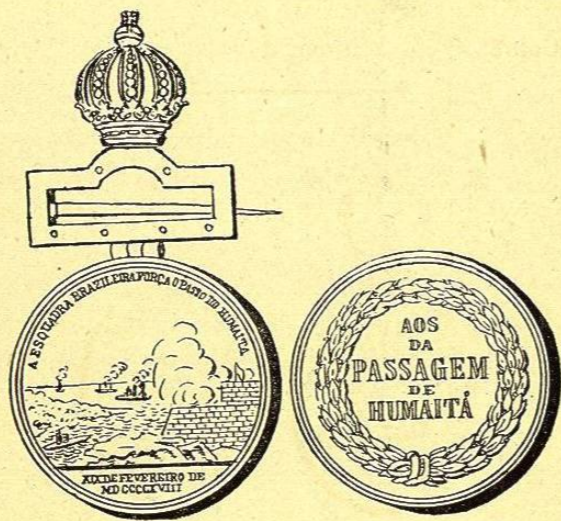


AL EJÉRCITO Y ARMADA

Nº 1080—ANVERSO *Leyenda* **D. Pedro II Imperador.** *En el campo:* Cabeza laureada del Emperador, á la izquierda; debajo de ella: LUSTER (*Grabador*).

REVERSO *Leyenda* **Ao Exercito e Armada do Brazil. 1866.** *En el campo:* Escudo de armas del Brasil, teniendo detrás trofeos militares.

Oro: Peso 3 gramos.



PASO DE HUMAITÁ

Nº 1081—ANVERSO *Leyenda* **A Esquadra Brasileira Força o Passo de Humaitá.** *En el campo:* A la derecha, las baterías de Humaitá haciendo fuego; á la izquierda, lonja

de tierra; en el centro el río en el que se ven cuatro encorizados en marcha. *Exergo:* **XIX de Fevereiro de MDCCCLXVIII.**

REVERSO *En el campo:* **Aos da Passagem de Humaitá** en gruesa corona de laureles. Pende de broche surmontado de corona imperial.

Cobre: Peso 21  $\frac{1}{2}$  gramos.

Nº 1082—La misma.

Plata: Peso 1  $\frac{1}{2}$  gramos.



Nº 1083—La misma.

Cobre: Peso 1 gram. 4 decig.



AL MÉRITO MILITAR

Nº 1084—ANVERSO *Leyenda* **Exercito em Operações Contra o Governo do Paraguay** ★ *En el campo:* Trofeos militares.

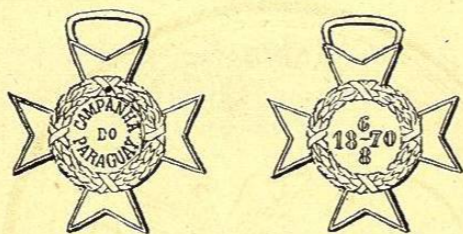
REVERSO *Leyenda* Decreto de 28 de Março de 1868.  
*En el campo:* Recompensa a Bravura Militar.

Cobre: Peso 15 gram. 4 decíg.



Nº 1085—La misma.

Cobre: Peso 1 gram. 3 decíg.



CAMPAÑA DEL PARAGUAY

Nº 1086—Crúz de cuatro brazos.

ANVERSO *En el campo:* **Campanha do Paraguay**, en corona de encina.

REVERSO *En el campo:* **18<sup>6</sup>/<sub>8</sub>-70** en corona de encina.

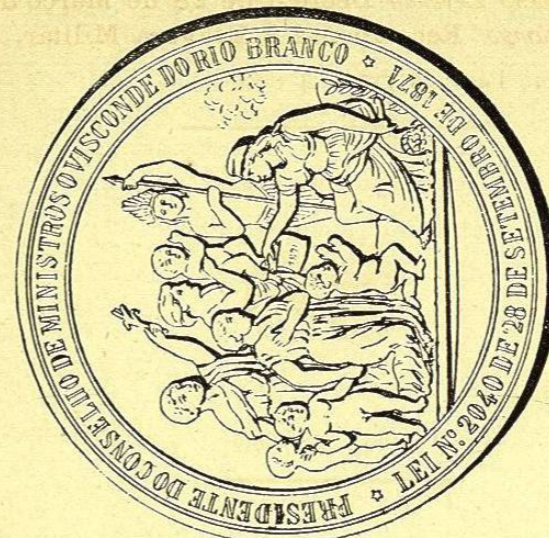
Cinta con los colores brasileros y argentinos y pasador de plata. (1)

Bronce: Peso 5 gram. 2 decíg.

Nº 1087—La misma.

Bronce: Peso 1 gramo.

(1) Esta fué la medalla que el Brasil dió al Ejército Argentino.

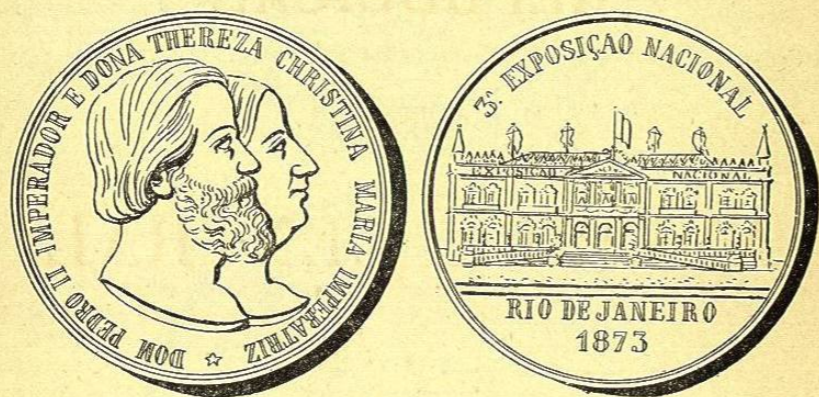


Nº 1088—ANVERSO *Leyenda* O Gr.: Or.: do Brasil ao Val.: do Lavradio ao Seu Gr.: M.: Visconde do Rio Branco.  
*En el campo:* Busto á la derecha; á los lados, símbolos masónicos.

REVERSO *Leyenda* Presidente do Conselho de Ministros o Visconde do Rio Branco \* Lei Nº. 2040 de 28 de Setembro de 1871 \* *En el campo:* La Libertad sentada á la derecha, sostiene un cuerno de la abundancia en

la mano izquierda y con la diestra extendida enseña un pergamino, que tiene la fecha **1871**, á un grupo de tres mugeres que le presentan sus hijos libres por la nueva ley. En el mismo lado derecho, está un cacique apoyando sus manos en una lanza y que representa al Imperio del Brasil. Debajo el nombre del grabador: CARNEIRO.

Cobre plateado: Peso 159 gramos.



Nº 1089—ANVERSO *Leyenda* Dom Pedro II Imperador e Dona Thereza Christina Maria Imperatriz. *En el campo*: Cabezas del Emperador y de la Emperatriz, á la derecha.

REVERSO *En el campo*: Palacio de la Exposición con la inscripción: **Exposição Nacional**. Arriba: **3a. Exposição Nacional** y debajo: **Rio de Janeiro 1873**.

Cobre plateado: Peso 78 gramos.

Nº 1090—ANVERSO *En el campo*: Varios objetos de ciencias y letras rodeados de una cinta en que se lee: **Deus Patria e Liberdade**.

REVERSO *Leyenda* Lyceo Litterario Portuguez. *En el campo*: **Aulas Gratuitas**.

Plata: Peso 11 gram. 8 decíg.

## REPÚBLICAS

DE

## AMÉRICA CENTRAL