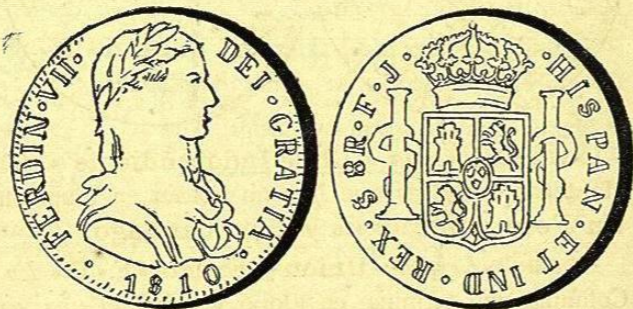


REVERSO *Leyenda* **Hispan • et • Ind • Rex • § • 8—R •**
D • A • *En el campo:* Escudo de armas de España.
Plata: Peso 26 gram. 9 decíg.

Nº 1108 *b*—ANVERSO. Como el anterior. Año •1807•
REVERSO *Leyenda* **Hispan • et • Ind • Rex • § • 8—R •**
F • J • *En el campo:* Escudo de armas de España.
Plata: Peso 26 gram. 7 decíg.

Nº 1109—Como el número anterior **2—R.** Año •1808•
Plata: Peso 6 $\frac{1}{2}$ gramos.

FERNANDO VII

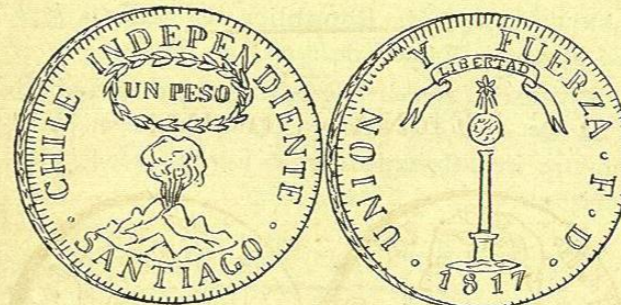


Nº 1109 *a*—ANVERSO *Leyenda* **Ferdin • VII • Dei • Gratia • 1810 •**
En el campo: Busto laureado del Rey, á la derecha.
REVERSO *Leyenda* • **Hispan • et Ind • Rex • § • 8—R •**
F • J • *En el campo:* Escudo de armas de España.
Plata: Peso 25 gramos.

Nº 1110—Como el número anterior. Año •1813•
Plata: Peso 26 gramos.

MONEDAS

GOBIERNO INDEPENDIENTE



Nº 1111—ANVERSO *Leyenda* • **Chile Independiente** • *En el campo:*
Montañas entre las que hay un volcán en erupción; encima
Un Peso entre laureles y abajo **Santiago**.

REVERSO *Leyenda* **Union y Fuerza • F • D •** *En el campo:*
Columna que termina en globo y sobre él una estrella ra-
dante y una cinta con la inscripción: **Libertad**. *Exergo:*
1817.

Plata: Peso 26 gram. 8 decíg.

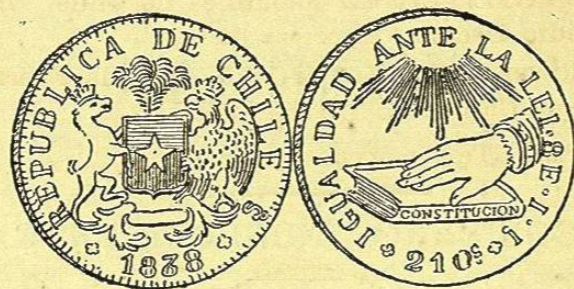
Nº 1112—ANVERSO. Como el anterior.

REVERSO *Leyenda* **Union y Fuerza • F • I •** *En el campo:*
Columna que termina en globo y sobre él una estrella ra-
dante y una cinta con la inscripción: **Libertad**. *Exergo:*
• 1822 •

Plata: Peso 26 gram. 6 decíg.

Nº 1113—Como el número anterior.

Plata: Peso 26 gram. 8 decíg.

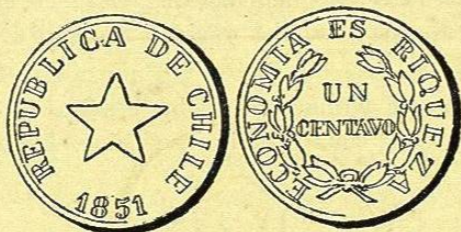


Nº 1114—ANVERSO *Leyenda Republica de Chile* • § • 1838 •

En el campo: Escudo de armas de Chile.

REVERSO *Leyenda Igualdad ante la Ley* • 8 E. I. J. •
★ 21 Qs. ★ *En el campo:* Mano sobre un libro en cuyo lomo se lee: **Constitucion**. Encima semicírculo de rayos luminosos.

Oro: Peso 26 gram. 8 decíg.



Nº 1115—ANVERSO *Leyenda Republica de Chile*. *En el campo:* Una estrella de cinco puntas. *Exergo:* 1851.

REVERSO *Leyenda Economia es Riqueza*. *En el campo:* En corona de laurel: **Un Centavo**.

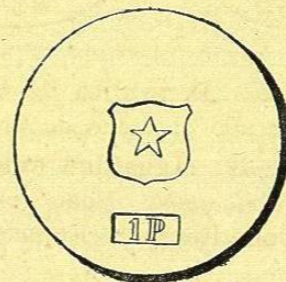
Cobre: Peso 9 $\frac{1}{2}$ gramos.



Nº 1115 a—ANVERSO *Leyenda Republica de Chile*. *En el campo:* **Medio Decimo**, en corona de laurel.

REVERSO *Leyenda Por la Razon ó la Fuerza*. *En el campo:* Un Cóndor. *Exergo:* 1857.

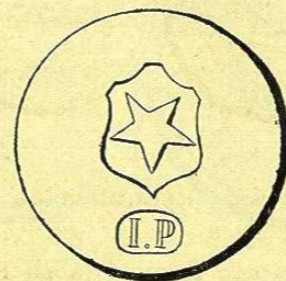
Plata: Peso 1 gram. 2 decíg.



Nº 1116—ANVERSO *En el campo:* Una estrella de cinco puntas dentro de escudo; debajo: **1 P**.

REVERSO. No tiene. Peso constituyente del año • 1859 •

Plata: Peso 20 gram. 8 decíg.



Nº 1117—Como el anterior, siendo el escudo distinto y la estrella y título más grandes.

Plata: Peso 21 gram. 7 decíg.



Nº 1118—ANVERSO *Leyenda* **Republica de Chile • § • 20 C •**
En el campo: Escudo de armas.

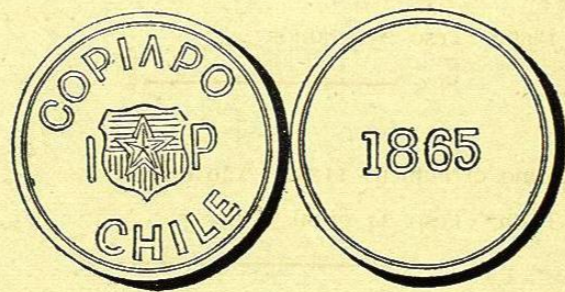
REVERSO *Leyenda* **Por la Razon ó la Fuerza • 1861 •**
En el campo: Un Cóndor llevando en el pico un trozo de cadena.

Plata: Peso 4 gram. 4 decíg.

Nº 1119—ANVERSO *Leyenda* **Republica de Chile.** *En el campo:*
La Libertad de pié, apoyando su derecha en una columna y su izquierda en un haz de varas; á este lado un cuerno de la abundancia. *Exergo:* El signo de haber sido acuñada en Santiago.

REVERSO *Leyenda* **Igualdad ante la Lei.** *En el campo:*
1 Peso 1863 entre láurea.

Oro: Peso 1 gram. 4 decíg.



Nº 1120—ANVERSO *Leyenda* **Copiapo Chile.** *En el campo:* Escudo de armas, teniendo á la izquierda **1** y á la derecha **P.**

REVERSO *En el campo:* **1865.**

Plata: Peso 22 gram. 2 decíg.

Nº 1121—Como el número anterior.

Plata: Peso 21 gramos.



Nº 1122—ANVERSO *Leyenda* **Republica de Chile §** (*Signo de haber sido acuñada en Santiago*). **Un Peso.** *En el campo:* Escudo de armas de Chile.

REVERSO *Leyenda* **Por la Razon ó la Fuerza • 1867 •**
En el campo: Cóndor teniendo en el pico un trozo de cadena y apoyando su garra derecha sobre un escudo partido de azur y gules rodeado de quince estrellas y en el centro haz de varas.

Plata: Peso 24 gram. 9 decíg.

Nº 1123—Como la anterior. Año • **1874** •

Plata: Peso 25 gramos.

Nº 1124—Como el número 1122. Año • **1875** •

Plata: Peso 24 gram. 8 decíg.

Nº 1125—Como el número 1122. Año • **1876** •

Plata: Peso 24 gram. 8 decíg.

Nº 1126—Como el número 1122. Año • 1877 •

Plata: Peso 25 gramos.

Nº 1127—Como el número 1122. Año • 1878 •

Plata: Peso 25 gramos.



Nº 1128—ANVERSO *Leyenda Republica de Chile* 0.5. § *En el campo: Medio Decimo*, en láurea.

REVERSO. Como el número 1122. Año • 1879 •

Plata: Peso 1 gram. 2 decíg.

Nº 1129—Como el número 1122. Año • 1880 •

Plata: Peso 25 gram. 1 decíg.

Nº 1130—Como el número 1122. Año • 1881 •

Plata: Peso 24 gram. 9 decíg.

Nº 1131—Como el número 1122. Año • 1882 •

Plata: Peso 24 gram. 9 decíg.

Nº 1132—Como el número 1122. Año • 1883 •

Plata: Peso 25 gram. 1 decíg.

Nº 1133—Como el número 1122. Año • 1884 •

Plata: Peso 25 gram. 1 decíg.

Nº 1134—Como el número 1122. Año • 1886 •

Plata: Peso 25 gram. 1 decíg.

Nº 1135—ANVERSO *Leyenda Republica de Chile. En el campo: Cabeza de la Libertad, á la izquierda; debajo el signo de acuñación en Santiago.*

REVERSO *Leyenda Economia es Riqueza* ★ 1886 ★
En el campo: Un Centavo, en círculo de puntos.

Cobre: Peso 4 gram. 9 decíg.



Nº 1136—ANVERSO *Leyenda Republica de Chile. En el campo: Cabeza de la Libertad, á la izquierda; debajo el signo de haber sido acuñada en Santiago.*

REVERSO *Leyenda Economia es Riqueza* ★ 1891 ★
En el campo: Dos Centavos, en círculo de puntos.

Cobre: Peso 6 gram. 9 decígr.
