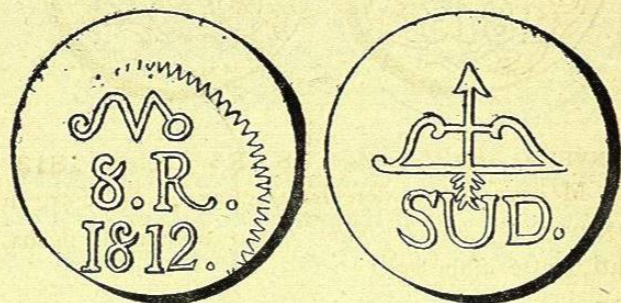


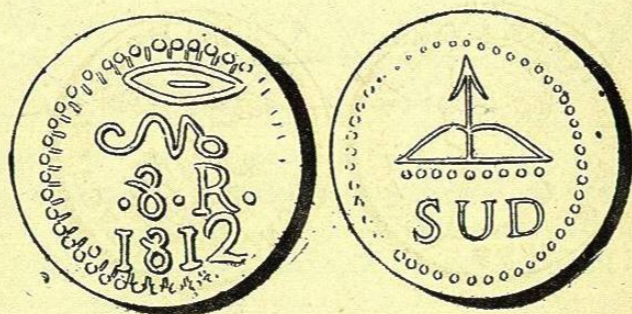
JOSE M. MORELOS



Nº 1224—ANVERSO *En el campo:* **S.R.**, debajo **1812** y arriba la letra **M** ligada en su pierna derecha con una **O**.

REVERSO *En el campo:* Arco armado de flecha; debajo: **Sud**.

Bronce: Peso 32 gram. 3 decig.



Nº 1225—Como el número anterior, pero con grandes diferencias de acuñación.

Bronce: Peso 22 gramos.



Nº 1226—ANVERSO *En el campo:* **S.R.**, debajo **1813** y arriba una **M** cuya pierna derecha termina en **O**, entre arabescos.

REVERSO *En el campo:* Arco armado de flecha; debajo: **Sud**, entre arabescos.

Bronce: Peso 22 ½ gramos.

Nº 1227—Como el número anterior, con diferencias notables de cuño.  
Cobre: Peso 24 gram. 5 decig.

AGUSTIN DE ITURBIDE, EMPERADOR



Nº 1228—ANVERSO *Leyenda* **Augstinus • Dei • Providentia • M • 1822**. *En el campo:* Cabeza de Iturbide, á la derecha.

REVERSO *Leyenda* **Mex • I • Imperator • Constitut • S • S • J • M**. *En el campo:* Aguila coronada, descansando sobre planta de tunas, teniendo debajo tres carcajes con flechas y dos cuchillos de los sacrificios indígenas.

Oro: Peso 27 gramos.



Nº 1229—ANVERSO *Leyenda* August • Dei • Prov • M • 1822 •  
*En el campo*: Cabeza de Iturbide, á la derecha.  
 REVERSO *Leyenda* Mex • I • Imperator • Constitut • 8 •  
 R • J • M • *En el campo*: Aguila coronada, con las alas  
 extendidas, descansando sobre una planta de tunas.  
 Plata: Peso 26 gram. 8 decig.

Nº 1230—Como la anterior.  
 Plata: Peso 26 gram. 8 decig.

Nº 1231—ANVERSO *Leyenda* Augustinus Dei Providentia • M •  
 1823 • *En el campo*: Cabeza de Iturbide, á la derecha.  
 REVERSO. Como el anterior.  
 Plata: Peso 27 gramos.

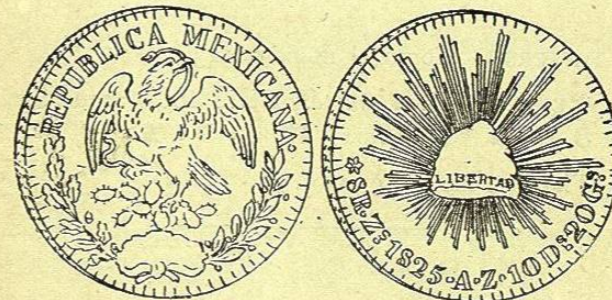


Nº 1232—Como el número anterior, pero sobre la cara de Iturbide  
 hay un pequeño sello en que está grabado **Y II** (*Isabel 2ª.*)  
 bajo corona real.  
 Plata: Peso 26 gram. 8 decig.



Nº 1233—ANVERSO *Leyenda* Augustinus Dei Providentia • M •  
 1823 • *En el campo*: Cabeza de Iturbide, á la derecha.  
 REVERSO *Leyenda* • Mex • I • Imperator Constitut • 8 •  
 2 R • J • M • *En el campo*: Aguila coronada, con las alas  
 extendidas, descansando sobre una planta de tunas.  
 Plata: Peso 7 gramos.

## GOBIERNO REPUBLICANO



Nº 1234—ANVERSO *Leyenda* Republica Mexicana. *En el campo*:  
 Aguila parada sobre planta de tuna, teniendo una serpiente  
 en el pico y en la garra derecha; debajo gajos de laurel.  
 REVERSO *En el campo*: Gorro frigio radiado; debajo: ★ 8  
 R • Zs. • (*Zacatecas*) • 1825 • A • Z • 10 Ds. 20 Gs.  
 Plata: Peso 26 gram. 7 decig.

Nº 1235—ANVERSO. Como la anterior.

REVERSO *En el campo*: Gorro frigio radiado, con la inscripción **Libertad**; debajo: ★ **8 R. Eo. Mo. (Méjico) 1829**  
• **L. F. 10 Ds. 20 Gs.**

Plata: Peso 27 gramos.

---

Nº 1236—ANVERSO. Como el número 1234.

REVERSO *En el campo*: Gorro frigio radiado, con la inscripción **Libertad**; debajo: ★ **8 R. Pi. (Potosí) 1830. J. S.**  
**10 Ds. 20 Gs.**

Plata: Peso 26 gram. 8 decíg.

---

Nº 1237—ANVERSO. Como el número 1234.

REVERSO *En el campo*: Como el anterior; debajo: ★ **8 R.**  
**Do. (Durango) 1834. R. M. 10 D. 20 Gs.**

Plata. Peso 27 gramos.

---

Nº 1238—ANVERSO. Como el número 1234.

REVERSO *En el campo*: Gorro frigio mencionado; debajo: ★ **8 R. Zs. (Zacatecas) 1835. O. M. 10 Ds. 20 Gs.**

Plata: Peso 27 gramos.

---

Nº 1239—ANVERSO. Como el número 1234.

REVERSO *En el campo*: Gorro de la Libertad mencionado; debajo: ★ **8 R. ©. (Guanajuato) 1839. P. J. 10 Ds.**  
**20 Gs.**

Plata: Peso 27 gramos.

---

Nº 1240—ANVERSO. Como el número 1234.

REVERSO *En el campo*: Gorro de la Libertad; debajo: ★ **8 R. D. 1840. R. M. 10 Ds. 20 Gs.**

Plata: Peso 25 gram. 8 decíg.

---

Nº 1241—Como el número 1240, acuñada en Guanajuato. Año  
• **1842** •

Plata: Peso 26 gram. 1 decíg.

---

Nº 1242—Como el número 1240, acuñada en San Luis de Potosí.  
Año • **1843** •

Plata: Peso 26 gram. 8 decíg.

---

Nº 1243—Como el número 1240, acuñada en Méjico. Año • **1846** •

Plata: Peso 27 gramos.

---

Nº 1244—Como el número 1240, acuñada en Zacatecas. Año • **1847** •

Plata: Peso 27 gramos.

---

Nº 1245—Como el número 1240, de **2 Reales**, acuñada en Guanajuato. Año • **1851** •

Plata: Peso 6 gram. 2 decíg.

---

Nº 1246—Como el número 1240, de **8 Reales**, acuñada en Chihuahua (**C**). Año • **1851** •

Plata: Peso 27 gramos.

---

Nº 1247—Como el número 1240, acuñada en Méjico. Año •1854•

Plata: Peso 27 gramos.

---

Nº 1248—Como el número 1240, acuñada en Guanajuato. Año •1855•

Plata: Peso 27 gramos.

---



Nº 1249—ANVERSO *Leyenda Republica Mexicana.* En el campo: Aguila parada sobre tuna, teniendo en el pico y garra derecha una serpiente, debajo gajos de laurel.

REVERSO *Leyenda La Libertad en la Ley.* En el campo: Brazo á la derecha que sostiene el gorro frigio sobre un libro abierto en el que se lee: **Ley.** Debajo:  $\frac{1}{2}$  **E • M • 1857 • G • F • 21 Qs.**

Oro: Peso 1 gram. 6 decíg.

---

Nº 1250—Como el número 1240, acuñada en Zacatecas. Año •1858•

Plata: Peso 26 gram. 6 decíg.

---

Nº 1251—Como el número 1240, acuñada en San Luis de Potosí. Año •1862• estando contramarcada con algunas cruces.

Plata: Peso 26 gram. 8 decíg.

---

Nº 1252—Como el número 1240, acuñada en Méjico é iniciales **C. H.**

Plata: Peso 26  $\frac{1}{2}$  gramos.

---

Nº 1253—Como el número 1240, acuñada en Zacatecas, iniciales **M.**

**O.** Año •1863•

Plata: Peso 26 gram. 7 decíg.

---

MAXIMILIANO EMPERADOR



Nº 1254—ANVERSO *Leyenda Imperio Mexicano.* En el campo: Aguila coronada, parada sobre tuna con una serpiente en el pico y garra derecha; debajo dos ramas de laurel.

REVERSO En el campo: **1 Centavo 1864 M,** entre láurea.

Cobre: Peso 8 gram. 6 decíg.

---



Nº 1255—ANVERSO *Leyenda Maximiliano Emperador.* En el campo: Cabeza del Emperador, á la derecha. Debajo una cinta formando lazo, con inscripción borrada.

REVERSO *Leyenda Imperio Mexicano.* En el campo: Armas del Imperio, consistentes en un escudo oval en láurea; campo de azúr y en el centro Aguila de oro parada sobre tuna, teniendo en el pico y garra derecha una ser-

piente; detrás una espada y un cetro en sotuer y por soporte un grifo á cada lado; encima corona imperial. Debajo collar de que pende una Aguila y una cinta con la inscripción: EQUIDAD EN LA JUSTICIA. *Exergo:* 20 Pesos—1866•M.

Oro: Peso 33 ½ gramos.



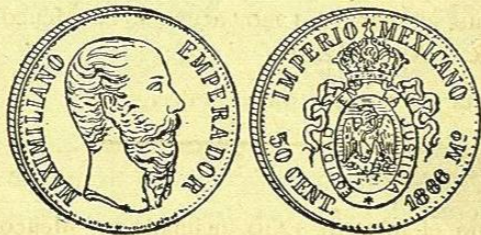
Nº 1256—ANVERSO. Como el número anterior.

REVERSO *Leyenda y campo:* Como el anterior. *Exergo:* 1 Peso—1866 M.

Plata: Peso 26 gram. 9 decíg.

Nº 1257—Como el número 1255.

Plata: Peso 26 gram. 9 decíg.



Nº 1258—ANVERSO. Como el número 1255.

REVERSO *Leyenda Imperio Mexicano. En el campo:* Escudo oval surmontado de corona imperial; águila parada

sobre tunas en campo de azur, teniendo en el pico y garra derecha una serpiente. El escudo está rodeado por la inscripción: EQUIDAD EN LA JUSTICIA. Debajo: 50 Cent 1866 Mo.

Plata: Peso 13 gram. 3 decíg.

Nº 1259—Como la anterior.

Plata: Peso 13 gram. 3 decíg.

Nº 1260—Como el número 1256: 1 Peso. Año •1867•

Plata: Peso 26 ½ gramos.

## CONTINUACION DE LA REPÚBLICA

Nº 1261—Como el número 1240, G—8 R. Año •1867• acuñada en Méjico.

Plata: Peso 26 gram. 8 decíg.

Nº 1262—Como el número 1240, acuñada en Méjico, con las iniciales P. R. Año •1868•

Plata: Peso 26 gram. 8 decíg.

Nº 1263—Como el número 1240, acuñada en Méjico; iniciales C. H. Año •1869•

Plata: Peso 27 gramos.