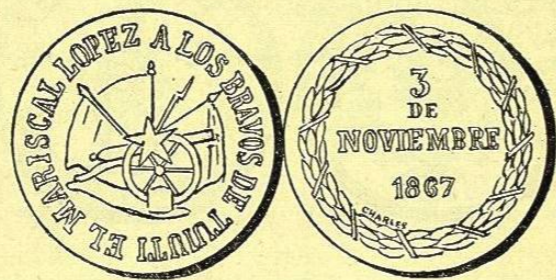


MEDALLA



Nº 1328—ANVERSO *Leyenda* **El Mariscal Lopez á los Bravos de Tuiuti.** *En el campo:* Una estrella, las tres banderas de las naciones aliadas, un cañón y un fusil.

REVERSO *En el campo:* **3 de Noviembre 1867;** debajo CHARLES; el todo dentro de corona.

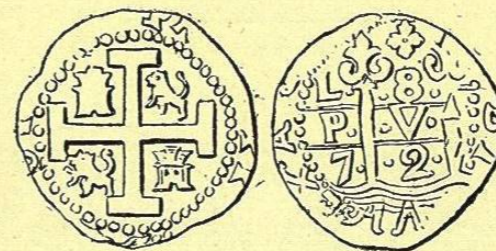
Cobre: Peso 17 gram. 7 decigr.

PERÚ

MONEDAS

GOBIERNO COLONIAL

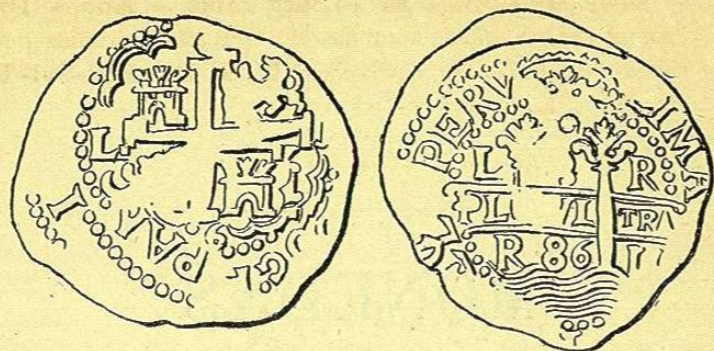
CÁRLOS II



Nº 1329—ANVERSO *Leyenda* Borrada. *En el campo:* Cruz de la Orden de Cristo, cantoneada de dos castillos y dos leones, dentro de círculo de puntos.

REVERSO *Leyenda* **Rex** *En el campo:* Sobre el mar, columnas de Hércules atravesadas por dos líneas horizontales y entre las que están inscriptas: **L. 8. — P. V.**
—72.

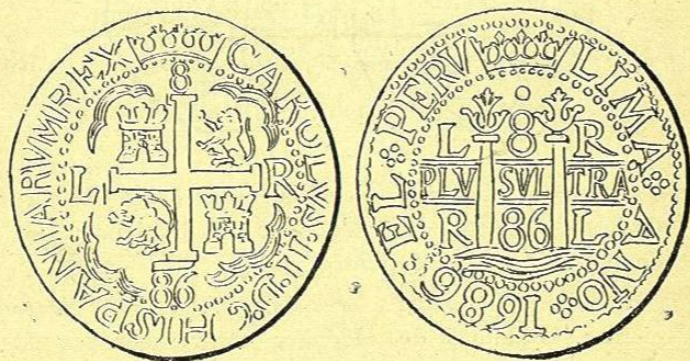
Onza de oro: Peso 26 gram. 7 decíg.



Nº 1330—ANVERSO *Leyenda* **G. H. Pan** *En el campo:*
Crúz de la Orden de Cristo cantoneada de dos torres y dos leones, dentro de círculo de puntos.

REVERSO *Leyenda* **El Perv** **Lima**. *En el campo:*
Columnas de Hércules cortadas por dos horizontales, sobre la primera **L. R.** entre ambas: **Pl. . . VL. TRA** y debajo **R 86 L**, rodeadas de puntos.

Plata: Peso 27 ½ gramos.

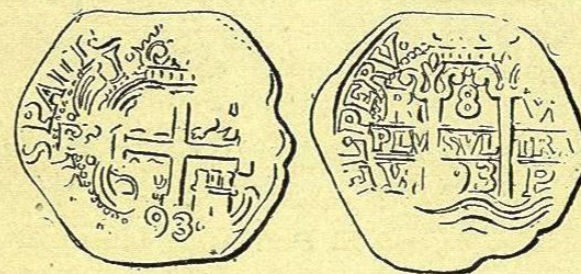


Nº 1331—ANVERSO *Leyenda* **Carolvs II. D G Hispaniarvm Rex.**

En el campo: Crúz de Cristo cantoneada por dos torres y dos leones bajo corona real. Sobre el brazo principal **8**, á la izquierda **L**, á la derecha **R** y debajo **86**, entre círculo de puntos.

REVERSO *Leyenda* **El ★ Perv Lima ★ Ano ★ 1686 ★**
En el campo: Las columnas de Hércules cortadas por dos líneas horizontales y entre ellas: **L. 8. R.**—**Plv-Svl-Tra**—**R. 86.**; **L.** arriba corona real.

Plata: Peso 24 gramos.



Nº 1332—ANVERSO *Leyenda* **Span** *En el campo:* Crúz como la anterior, debajo **93**.

REVERSO *Leyenda* **El Perv** *En el campo:* Como el anterior, exceptuando las inscripciones que son: **P. 8. V.**—**Plv. Svl. Tra.**—**V. 93. P.**

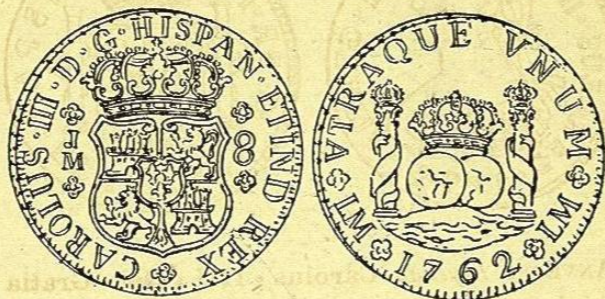
Plata: Peso 19 gram. 7 decíg.

FELIPE V

Nº 1333—Cortada. Año • 1719 •

Plata: Peso 5 ½ gramos.

CÁRLOS III



Nº 1334—ANVERSO *Leyenda* **Carolus • III • D • G • Hispan • et Ind • Rex** ★ *En el campo:* Escudo de España, bajo corona real, teniendo á la izquierda: **J** y á la derecha: **S** y dos flores de cada lado.

REVERSO *Leyenda* ★ **Vtra que Vnum • L M • 1762 • L M** ★ *En el campo:* Dos globos bajo corona real, entre las columnas de Hércules coronadas y que tienen la divisa: **Plus-Vltra** muy borrada; debajo el mar.

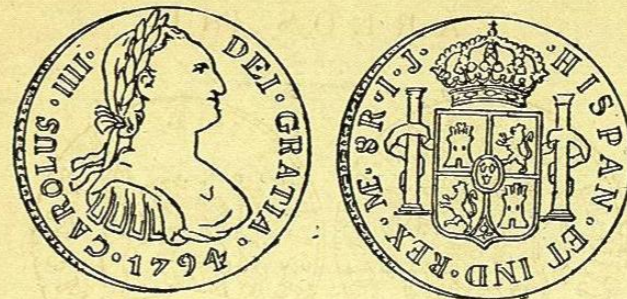
Plata: Peso 26 gram. 8 decíg.

CÁRLOS IV

Nº 1335—ANVERSO *Leyenda* **Carolus • IV • Dei • Gratia • 1791.** *En el campo:* Busto laureado del Rey, á la derecha.

REVERSO *Leyenda* • **Hispan • et Ind • Rex • M** (signo de haber sido acuñada en Lima) **1 R • I • J** *En el campo:* Escudo de armas de España, bajo corona real.

Plata: Peso 3 gram. 3 decíg.



Nº 1336—ANVERSO *Leyenda* **Carolus • III • Dei • Gratia • 1794.** *En el campo:* Busto laureado del Rey, á la derecha.

REVERSO *Leyenda* **Hispan • et Ind • Rex • M • 8 R • I • J.** *En el campo:* Escudo de armas de España, bajo corona real.

Plata: Peso 26 gram. 7 decíg.

Nº 1337—Como la anterior. Año • 1796.

Plata: Peso 26 gram. 6 decíg.

Nº 1338—Como el número 1336. Año • 1798.

Plata: Peso 26 gram. 6 decíg.

Nº 1339—Como el número 1336. Año • 1799.

Plata: Peso 26 gram. 6 decíg.

Nº 1340—Como el número 1336. Año • 1803.

Plata: Peso 26 gram. 6 decíg.

Nº 1341—Como el número 1336, con iniciales **J P.** Año • 1805.

Plata: Peso 26 gram. 6 decíg.

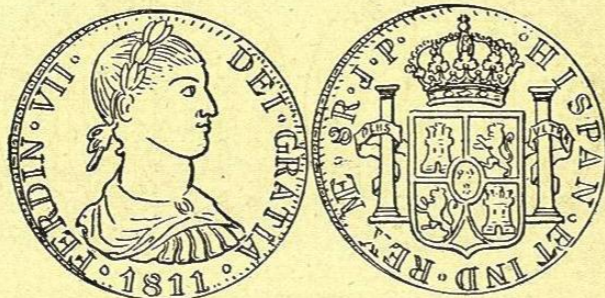
Nº 1342—Como el número 1341. Año •1806•

Plata: Peso 26 gram. 9 decíg.

Nº 1343—Como el número 1341. Año •1808•

Plata: Peso 26 gram. 2 decíg.

FERNANDO VII



Nº 1344—ANVERSO *Leyenda* Ferdin • VII • Dei Gratia • 1811.

En el campo: Busto laureado del Rey, á la derecha.

REVERSO *Leyenda* Hispan • et Ind • Rex • ME • 8 R • J • P • *En el campo:* Escudo de armas de España.

Plata: Peso 26 $\frac{1}{2}$ gramos.

Nº 1345—Como la anterior. Año •1812•

Plata. Peso 26 gramos.

Nº 1346—Como el número 1344. Año •1816•

Plata: Peso 26 gram. 6 decíg.

Nº 1347—Como el número 1344. Año •1817•

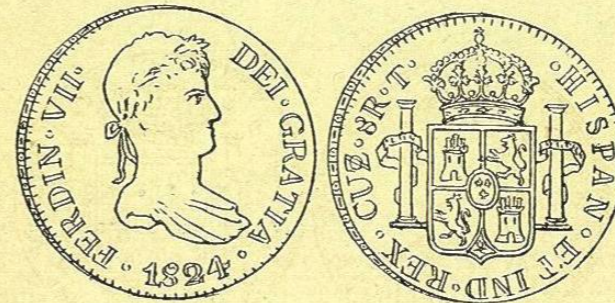
Plata: Peso 26 gram. 6 decígr.

Nº 1348—ANVERSO. Como el número 1344. Año •1824•

REVERSO *Leyenda* Hispan • et Ind • Rex • CUZ • 8

R • G • *En el campo:* Como el anterior.

Plata: Peso 25 gram. 9 decíg.



Nº 1349—ANVERSO. Como el número 1344.

REVERSO *Leyenda* • Hispan • et Ind • Rex • CUZ •

8 R • T • *En el campo:* Como el anterior.

Plata: Peso 26 gram. 6 decíg.
