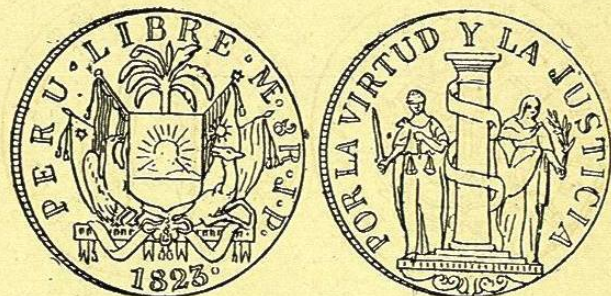


GOBIERNO INDEPENDIENTE



Nº 1350—ANVERSO *Leyenda* **Peru • Libre • M. J. P.** (signo de acuñación en Lima) **8 R. J. P.** *En el campo:* Escudo de armas del Perú. *Exergo:* 1823.

REVERSO *Leyenda* **Por la Virtud y la Justicia.** *En el campo:* Columna rodeada de faja, entre las estatuas de la Justicia y la Paz.

Plata: Peso 26 gram. 7 decíg.

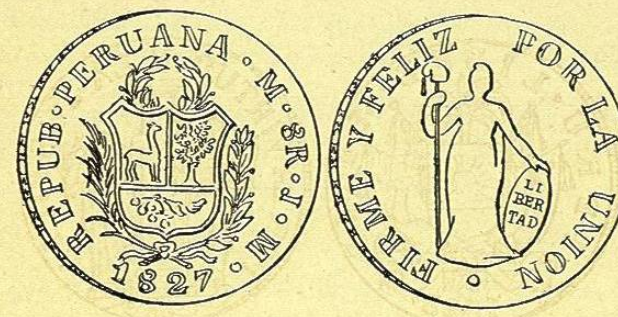


Nº 1351—ANVERSO *Leyenda* **Repub • Peruana • M** (signo de acuñación en Lima) **2 R. J. M. 1826.** *En el campo:* Escudo de armas del Perú.

REVERSO *Leyenda* **Firme y Feliz por la Union.** *En el campo:* La Libertad de pié con el asta y gorro frigio en

la derecha, y en la izquierda un escudo en que se lee: **Libertad.**

Plata: Peso 7 gram. 1 decíg.



Nº 1352—Como el número anterior, pero **8 R.** Año • 1827 •

Plata: Peso 27 ½ gramos.

Nº 1353—ANVERSO *Leyenda* **Republica Peruana • M • J • M.** **1828.** *En el campo:* Escudo de armas peruano.

REVERSO *Leyenda* **Firme y Feliz por la Union.** *En el campo:* La Libertad de pié, teniendo en la derecha el asta con el gorro frigio y en la izquierda un escudo con la inscripción: **Libertad.**

Oro: Peso 3 ½ gramos.

Nº 1354—ANVERSO *Leyenda* **Repub • Peruana • M • 2 R. J. M.** **1830.** *En el campo:* Escudo peruano.

REVERSO. Como el número 1353.

Plata: Peso 7 gram. 4 decíg.

Nº 1355—ANVERSO *Leyenda* **Repub. Peruana M. 8 R. M. M. 1832.** *En el campo:* Como el anterior.

REVERSO. Como el número 1353.

Plata: Peso 25 gram. 2 decíg.

Nº 1356—ANVERSO *Leyenda* **Repub. Peruana. Cuzco. 8 R. B. 1832.** *En el campo:* Escudo del Perú.

REVERSO. Como el número 1353.

Plata: Peso 25 gram. 8 decíg.

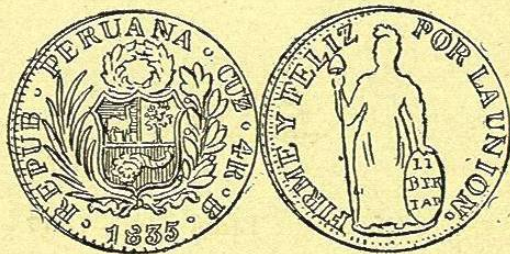
Nº 1357—ANVERSO *Leyenda* **Repub. Peruana. M. 8 R. M. M. 1833.** *En el campo:* Como el anterior.

REVERSO. Como el número 1353.

Plata: Peso 22 $\frac{1}{2}$ gramos.

Nº 1358—Como la anterior. Año **1833.** Tiene un pequeño sello la Libertad, en que se lee: **F. 7o.** bajo corona.

Plata: Peso 26 gramos.

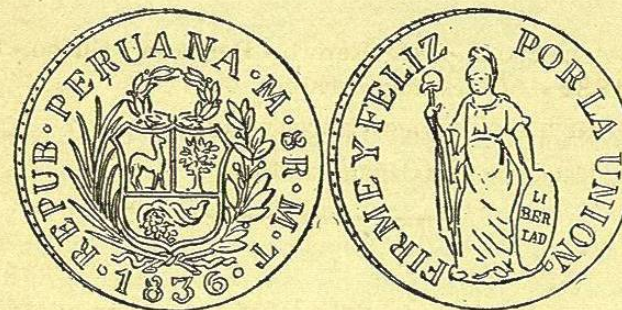


Nº 1359—ANVERSO *Leyenda* **Repub. Peruana. CUZ. 4 R. B. 1835.** *En el campo:* Escudo de armas del Perú.

REVERSO *Leyenda* **Firme y Feliz por la Union.** *En el campo:* La Libertad con el asta y el gorro frigio en la

derecha y en la izquierda, un escudo en el que se lee: **Libertad.**

Plata: Peso 12 gram. 2 decíg.



Nº 1360—ANVERSO. Como el número 1357, con iniciales **M. T.** y del año **1836.**

REVERSO. Igual al número 1353.

Plata: Peso 27 gram. 4 decíg.

Nº 1361—Como el número 1359. Año **1836.**

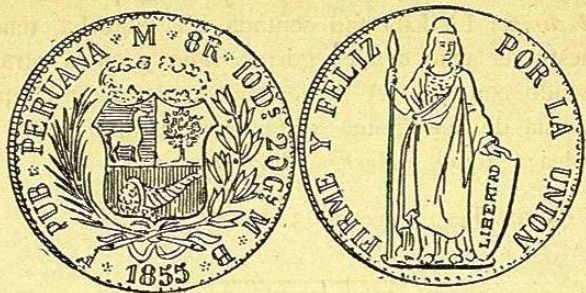
Plata: Peso 14 gram. 1 decíg.



Nº 1362—ANVERSO *En el campo:* **Lima $\frac{1}{4}$ 1847.**

REVERSO *En el campo:* Una llama.

Plata: Peso 7 decigramos.



Nº 1363—ANVERSO *Leyenda* **Repub • Peruana • M • 8 R • 10 Ds. 20 Gs. M • B • 1855 •** *En el campo:* Escudo de armas del Perú.

REVERSO *Leyenda* **Firme y Feliz por la Union.** *En el campo:* La Libertad de pié, teniendo en la derecha una lanza y en la izquierda un escudo con la inscripción: **Libertad.**

Plata: Peso 24 gramos.



Nº 1364—Como el anterior, pero la Libertad tiene asta con gorro frigio. Año • 1854 •

Plata: Peso 1 ½ gramos.



Nº 1365—ANVERSO *Leyenda* **Repub • Peruana Lima 9 D : Fino Y. B.** *En el campo:* Escudo de armas del Perú. *Exergo:* 1863.

REVERSO *Leyenda* **Firme y Feliz por la Union.** *En el campo:* La Libertad sentada á la derecha, teniendo en la diestra el asta con el gorro frigio y en la otra mano un escudo con sol. A la derecha, pedestal en el que hay una corona de laurel; una cinta con la inscripción: **Libertad** rodea á aquel. *Exergo:* 1/2 Dno.

Plata: Peso 1 gram. 3 decig.



Nº 1365 a—ANVERSO *Leyenda* **Republica Peruana.** *En el campo:* Sol radiante y arriba: 1863.

REVERSO *En el campo:* **Dos Centavos** entre dos cornucopias llenas de frutas, formando una corona y ligadas con un lazo en la parte inferior.

Nickel: Peso 8 gram. 6 decig.

Nº 1365 b—ANVERSO *Leyenda* **Domingo de la C. Marques • 1863 •** *En el campo:* Estrella de cinco puntos en círculo de puntos.

REVERSO *En el campo:* **Medio Real;** debajo una rama de laurel y otra de palma; arriba una estrellita.

Cobre: Peso 2 ½ gramos.