

REVERSO *En el campo:* La Municipalidad de Lima Ratifica ese Juramto. en 28 de Julio de 1862.

Plata: Peso 12 gram. 1 decíg.

Nº 1415—ANVERSO *Leyenda* La Independencia del Peru. *En el campo:* Julio 28 de 1821.

REVERSO *Leyenda* La Municipalidad de Lima. *En el campo:* Escudo peruano. *Exergo:* 1862.

Plata: Peso 2 gram. 7 decíg.

Nº 1416—ANVERSO *Leyenda* Lima Libre Juró su Independencia en 28 de Julio de 1821. *En el campo:* Sol radiante.

REVERSO *En el campo:* Bajo la Proteccion del Ejercito Libertador del Perú Mandado por San Martin. 1863 • , en corona de laurel y palma. *Exergo:* BRITTEU.

Plata: Peso 24 gram. 8 decíg.

Nº 1417—Como la anterior.

Cobre: Peso 5 gram. 6 decíg.



Nº 1418—ANVERSO *Leyenda* El 28 de Julio. *En el campo:* La Libertad sentada á la derecha, con un escudo con sol radiante en la mano derecha y en la otra asta con el gorro frigio. Del mismo lado, pedestal rodeado de faja con la

inscripción: Libertad y encima una corona de laurel. *Exergo:* 1863.

REVERSO *En el campo:* El Convictorio de S. Carlos á los Defensores de la Independencia del Perú, dentro de corona de laureles. *Exergo:* R. B.

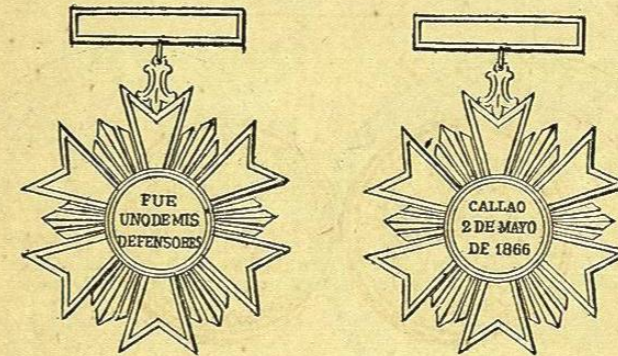
Plata: Peso 13 gram. 3 decíg.



Nº 1419—ANVERSO *Leyenda* Congreso Americano. *En el campo:* Instalado en Lima el Dia 14 de Nov. de 1864.

REVERSO *En el campo:* Arosemena. Benavente. Guzman. Montt. Paz Soldan. Piedrahita. Sarmiento, en corona de laurel y palma, cortada encima por una estrella radiante.

Plata: Peso 5 gram. 9 decíg.

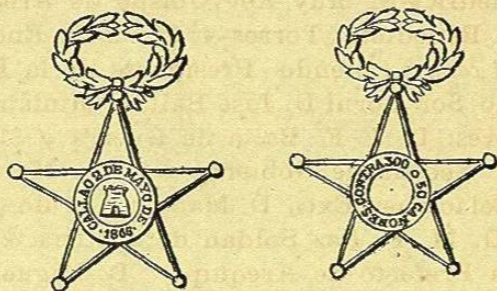


COMBATE DEL CALLAO

Nº 1420—ANVERSO *En el campo:* Callao 2 de Mayo de 1866. REVERSO *En el campo:* Fué Uno de Mis Defensores.

Es una cruz de seis brazos, radiada en sus ángulos, toda de plata menos el centro que es de oro.

Plata y oro: Peso 15 gram. 7 decigr.

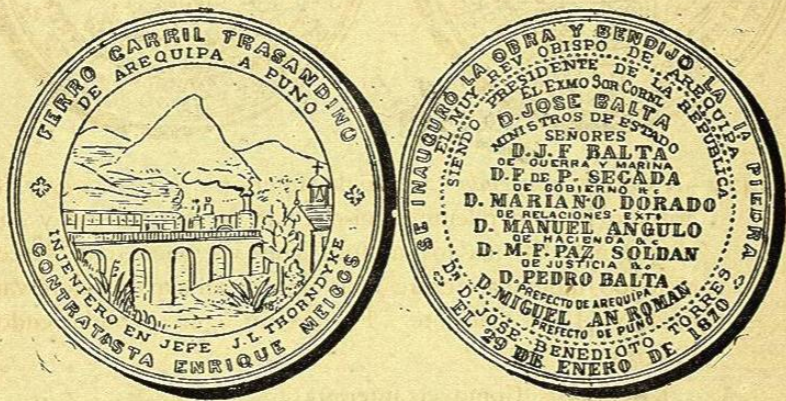


Nº 1421—ANVERSO *Leyenda* Callao 2 de Mayo de ★ 1866 ★
En el campo: Un castillo de plata.

REVERSO *Leyenda* 50 Cañones Contra 300.

Esta condecoración es una estrella de cinco puntas esmaltadas de rojo; el centro es en esmalte blanco. Cuelga de broche formado por una guirnalda de laureles esmaltados de verde en la parte superior.

Plata: Peso 6 gram. 2 decigr.

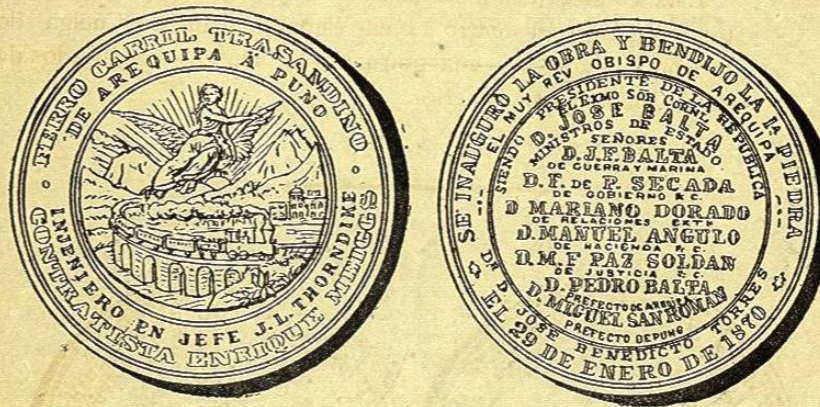


Nº 1422—ANVERSO *Leyenda* Ferro-Carril Trasandino de Arequipa á Puno ★ Ingeniero en Jefe J. L. Thorndyke

Contratista Enrique Meiggs ★ *En el campo:* En primer término, río extenso cruzado por un puente de cinco arcos sobre el que marcha una locomotora y dos wagoes. Al fondo montañas y á la derecha una capilla; debajo: C. F. BRYANT, LIMA.

REVERSO *Leyenda* ★ Se Inauguró la Obra y Bendijo la Piedra ★ El Muy Rev Obispo de Arequipa Dr. D. Jose Benedicto Torres ★ El 29 de Enero de 1870.
En el campo: Siendo Presidente de la Republica el Exmo Sor Cornl D. José Balta. Ministros de Estado Señores: D. J. F. Balta de Guerra y Marina. D. F. de P. Secada de Gobierno &a. D. Mariano Dorado de Relaciones Exts. D. Manuel Angulo de Hacienda. &a. D. M. F. Paz Soldan de Justicia &a. D. Pedro Balta Prefecto de Arequipa. D. Miguel San Roman Prefecto de Puno.

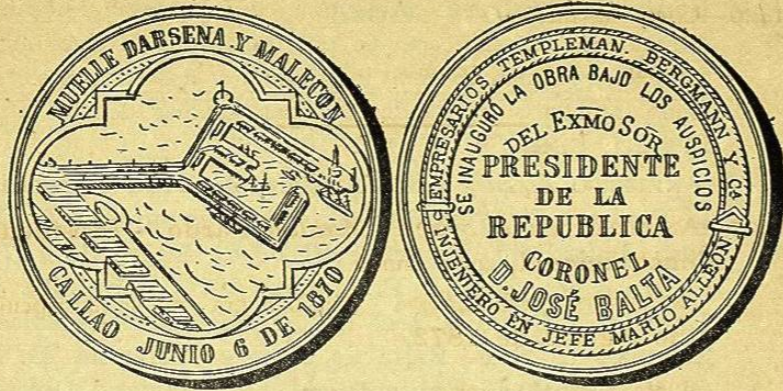
Plata: Peso 73 gramos.



Nº 1423—ANVERSO *Leyenda* Como la anterior. *En el campo:* Río cruzado por un puente semi-circular de cinco arcos y sobre el que marcha una locomotora con wagoes, á la derecha; al fondo montañas, entre ellas un volcán en erupción, varias casas y el sol naciente. Encima un águila conduciendo el Progreso.

REVERSO. Como el anterior.

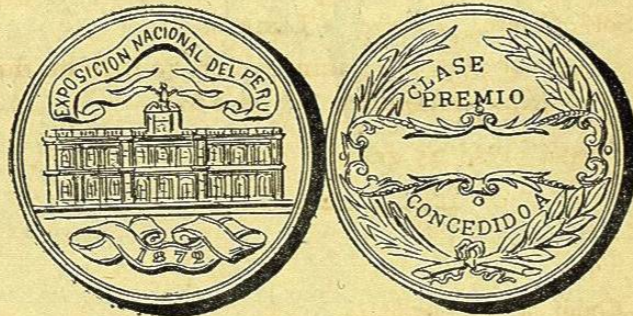
Plata: Peso 68 gramos.



Nº 1424—ANVERSO *Leyenda* Muelle Darsena y Malecon. Callao Junio 6 de 1870. *En el campo:* El mar; dársena en la que entran varios vapores; muelle y depósitos.

REVERSO *Leyenda* Empresarios Templeman. Bergmann y Ca. Ingeniero en Jefe Mario Alleon, inscripta en una faja. *En el campo:* Se Inauguró la Obra Bajo los Auspicios del Exmo. Sor Presidente de la Republica Coronel D. José Balta.

Plata: Peso 69 gramos.



Nº 1425—ANVERSO *En el campo:* Fachada de un edificio; en una cinta arriba la inscripción: **Exposicion Nacional del Perú**, y en otra debajo: **1872**.

REVERSO *En el campo:* **Clase Premio Concedido A** entre laureles y palmas.

Plata: Peso 47 ½ gramos.

Nº 1426—Como la anterior.

Plata: Peso 47 gramos.

Nº 1427—ANVERSO *En el campo:* **Manuel Pardo — Presidente Constitucional**, entre láurea.

REVERSO *En el campo:* Una bandera con la inscripción: **2 de Agosto de 1872**.

Plata: Peso 11 gram. 4 decígr.

Nº 1428—ANVERSO *Leyenda* Aguas del Rimac ★ 1873 ★ *En el campo:* Dentro de círculo, una estrella de cinco puntas.

REVERSO *En el campo:* **Cantina—Vale 20**.

Cobre: Peso 5 gram. 3 decíg.

Nº 1429—ANVERSO *Leyenda* Republica Peruana. *En el campo:* Sol radiante. *Exergo:* ★ Lima ★

REVERSO *Leyenda* Incineracion de Billetes de Banco. *En el campo:* **Setiembre 30 de 1877**.

Plata: Peso 25 gramos.

Nº 1430—Como la anterior.

Cobre: Peso 4 ½ gramos.

Nº 1431—ANVERSO *Leyenda* Exposicion Municipal de Arte y **Arqueologia**. *En el campo:* Una cabeza antigua y una paleta con pinceles. *Exergo:* **1877**.

REVERSO *En el campo:* Fué Inaugurada el 28 de Julio por el Exmo S. Gral. Don Mariano I Prado Presidente de la Republica — Siendo Alcalde Provincial el S. Doctor Don Pedro J. Saavedra.

Plata: Peso 24 $\frac{1}{2}$ gramos.

Nº 1432—ANVERSO *Leyenda* Inauguracion del Templo de Nuestra Señora de Guadalupe Bajo los Auspicios del Parroco D. D. Manuel E. Troncoso y de Sus. *En el campo:* Callao Junio 29 de 1878, entre orla de diez puntas.

REVERSO *Leyenda* Padrinos el Exmo Sr. Gral. Presidente de la República Mariano Ignacio Prado y su Esposa la Señora Magdalena U. de Prado. *En el campo:* El cáliz con la sagrada forma.

Plata: Peso 25 gramos.

Nº 1433—La misma.

Cobre. Peso 18 gramos.



Nº 1434—ANVERSO *Leyenda* Colejio de Santa Isabel de Huancayo *En el campo:* Escudo de armas del Perú.

REVERSO. No tiene.

Plata: Peso 16 gram. 8 decíg.

Nº 1435—ANVERSO *En el campo:* Honor al Merito, entre corona de palmas y laureles.

REVERSO. Una corona de laurel.

Plata: Peso 9 gram. 8 decíg.

Nº 1436—ANVERSO *Leyenda* Mina Narducci. *En el campo:* $\frac{25}{C}$; abajo una Cruz de Malta. *Exergo:* • Ica •

REVERSO *En el campo:* Sol radiante.

Cobre: Peso 9 $\frac{1}{2}$ gramos.

Nº 1437—ANVERSO *Leyenda* Establecimiento Candelaria.

REVERSO *En el campo:* E. Ibrahin. Pampa Negra.

Cobre: Peso 3 gram. 6 decíg.



Nº 1438—ANVERSO *En el campo:* Exaltacion al Mando Supremo del Perú del General Andres A. Cáceres, rodeado de círculo de puntos y dentro de corona de laurel.

REVERSO *Leyenda* Ciudad de Lima. *En el campo:* Armas de la ciudad; debajo inscripto en una cinta: HOC SIGNUM VERE REGUM EST.

Plata: Peso 20 gram. 2 decíg.

Nº 1439—ANVERSO *Leyenda* Inauguracion del Templo de los SS Corazones. Lima Junio 21 de 1886. *En el campo:* Dos corazones ardientes cruzados por espadas y entre corona de espinas.

REVERSO *En el campo:* Fueron Padrinos el Presidente de la Republica Exmo Sor D. Andres A. Cáceres y la Sra Da. Antonia M. de Cáceres.

Plata: Peso 12 gram. 4 decig.



Nº 1440—ANVERSO *Leyenda* Academia Correspondiente de la Real Española. En el Perú. *En el campo:* Trípode sosteniendo un crisol del que sale fuego y humo; debajo: trozos de madera encendidos.

REVERSO *Leyenda* Inaugurada el 30 de Agosto de 1887. *En el campo:* Ricardo Palma • F. García Calderon • P. Paz Soldan y Unánue • J. A. de Lavalle • E. Larrabure y Unánue • Jose Antonio Roca • Manuel Tovar • Luis B. Cisneros • R. Rossel • César Goicochea • E. G. de Quintanilla • F. C. C. Zegarra. *Exergo:* ★ Lima ★

Plata: Peso 24 gram. 9 decig.

Nº 1441—ANVERSO *Leyenda* Concierto á Beneficio de la Sociedad «Costura para los Pobres». *En el campo:* Una lira.

REVERSO *Leyenda* Las Directoras de la Sociedad. *En el campo:* Señoras: Rosario Cárdenas de Solar y

Manuela Benavente de Saenz. A las Protectoras de Ella, dentro de círculo de puntos. *Exergo:* ★ Lima Octubre 5 1886 ★

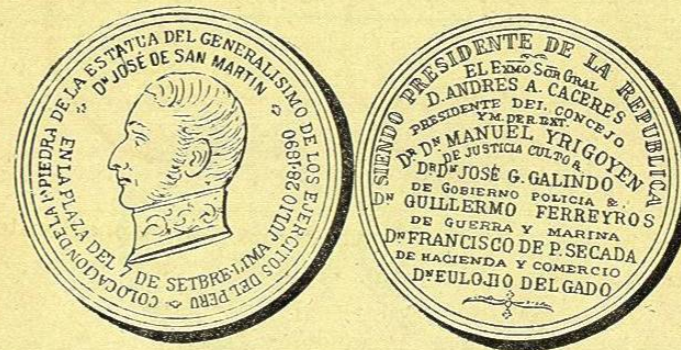
Plata: Peso 12 gramos.

Nº 1442—ANVERSO *Leyenda* Haciendas de Enrique Swayne. *En el campo:* Sol radiante.

REVERSO *Leyenda* Pagadero en • Cañete • *En el campo:*

$\frac{1}{2}$ •

Cobre: Peso 2 gram. 7 decig.



Nº 1443—ANVERSO *Leyenda* Colocacion de la Piedra de la Estatua del Generalisimo de los Ejercitos del Peru ★ Dn. Jose de San Martin ★ En la Plaza del 7 de Setbre. Lima. Julio 28. 1890 ★ *En el campo:* Busto del General San Martin, á la izquierda.

REVERSO *Leyenda* Siendo Presidente de la Republica. *En el campo:* El Exmo Sor Gral D. Andres A. Cáceres • Presidente del Concejo y M. de R. Ext. Dr. Dn. Manuel Yrigoyen • De Justicia Culto &a. Dr. Dn. José G. Galindo • De Gobierno Policia &a. Dn. Guillermo Ferreyros • De Guerra y Marina Dn. Francisco De P. Secada • De Hacienda y Comercio Dn. Eulojio Delgado.

Plata: Peso 49 gram. 2 decig.