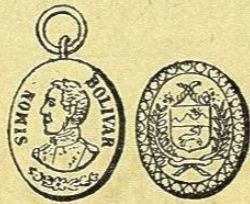


ANVERSO *Leyenda Simon Bolivar.* *En el campo:* Busto sobrepuesto del Libertador, á la izquierda; debajo dos ramas de laurel.

REVERSO. Carece.

Plata y oro: Peso 71 gramos.



MEDALLA DE LA MISMA ORDEN

Nº 1495—ANVERSO *Leyenda Simon Bolivar.* *En el campo:* Busto del Libertador, á la izquierda; debajo dos gajos de laurel.

REVERSO *En el campo:* Escudo de armas de Venezuela.

Oro: Peso 6 gram. 2 decig.

APÉNDICE

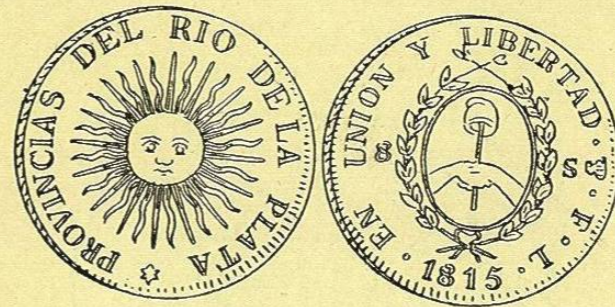
REPÚBLICA ARGENTINA

MONEDAS



REPÚBLICA ARGENTINA

MONEDAS



Nº 1495 a—ANVERSO *Leyenda* **Provincias del Rio de la Plata** ★
En el campo: Un sol.

REVERSO *Leyenda* **En Union y Libertad • F.F.L. • 1815** •
En el campo: Escudo Nacional sin el sol, teniendo á los lados **8—S.**

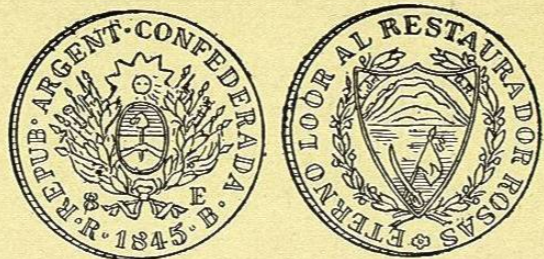
Es un ensayo.

Hierro: Peso 27 gramos.

Nº 1496—ANVERSO *Leyenda* **Banco Nacional.** *En el campo:* $\frac{5}{10}$

REVERSO *En el campo:* **Buenos Ayres 1830**, en corona de laurel.

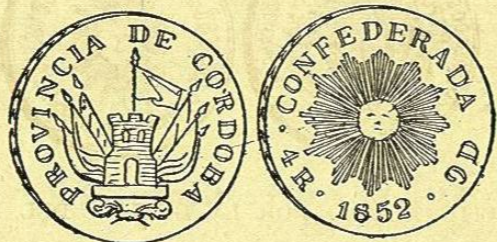
Cobre: Peso 5 gram. 4 decig.



Nº 1497—ANVERSO *Leyenda* **Repub • Argent • Confederada • R • 1845 • B •** *En el campo:* Escudo de la República y debajo 8—E.

REVERSO *Leyenda* **Eterno Loor al Restaurador Rosas.**
En el campo: Dentro de corona de laurel, escudo en el que se ven un cerro al fondo, y sobre azúr una espada y una bandera cruzadas. En dos ángulos del escudo las letras: C. DEL G. R. (*Cerro del General Rosas*).

Onza de oro: Peso 25 gramos.



Nº 1498—ANVERSO *Leyenda* **Provincia de Córdoba.** *En el campo:* Armas de la provincia.

REVERSO *Leyenda* **Confederada • 4 R • 1852 • 9 D •**
En el campo: Sol radiante.

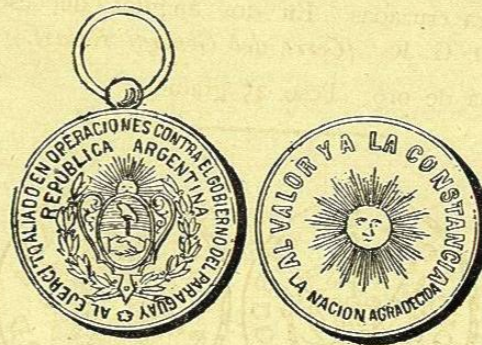
Plata: Peso 12 gram. 7 decíg.

Nº 1499—ANVERSO *Leyenda* **República Argentina ★ 1892 ★** *En el campo:* Escudo de armas de la Nación.

REVERSO *Leyenda* **Libertad ★ Dos Centavos ★** *En el campo:* Busto de la Libertad con el gorro frigio, á la izquierda; debajo: OUDINE.

Cobre: Peso 10 gramos.

MEDALLAS



AL EJÉRCITO ALIADO POR LA GUERRA DEL PARAGUAY

Nº 1500—ANVERSO *Leyenda* **Al Ejército Aliado en Operaciones Contra el Gobierno del Paraguay ★** *En el campo:* Escudo de armas de la Nación teniendo encima la inscripción: **Republica Argentina.**

REVERSO *Leyenda* **Al Valor y á la Constancia la Nacion Agradecida.** *En el campo:* Sol radiante.

Plata: Peso 14 gram. 6 decíg.

Nº 1501—La misma.

Cobre. Peso 14 gramos.

INAUGURACIONES



Nº 1502—ANVERSO *En el campo:* Apolo resplandeciente en cuadrí-yugo y una locomotora marchando á la izquierda. Arriba: ciudad encerrada en guirnalda de flores, teniendo á la derecha atributos de Mercurio y á la izquierda á Ceres. Debajo: **Cedere y Mercurio Recibe el Dia y Progreso.**

REVERSO *En el campo:* Siendo Gobernador de la Provincia de Buenos-Aires D. D. Adolfo Alsina se Inauguró el Ferro Carril á Chivilcoy. 11 Set: 1866. *Exergo:* CATALDI.

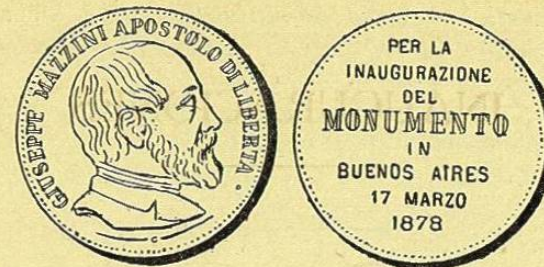
Plata: Peso 2 gram. 9 decíg.



Nº 1503—ANVERSO *Leyenda* Inauguracion del Ferro Carril al Rosario. *En el campo:* Locomotora marchando á la izquierda.

REVERSO *Leyenda* Buenos Aires Abril 28 de 1873. *En el campo:* Dos manos unidas que sostienen las banderas argentina é inglesa. *Exergo:* R. GRANDE.

Cobre: Peso 13 gram. 8 decíg.



Nº 1504—ANVERSO *Leyenda* Giuseppe Mazzini Apostolo di Liberta • *En el campo:* Busto del gran italiano, á la derecha.

REVERSO *En el campo:* Per la Inaugurazione del Monumento in Buenos Aires 17 Marzo 1878.

Cobre: Peso 18 ½ gramos.



Nº 1505—ANVERSO *Leyenda* Inaugon del Monumento á la Independia Argentina 9 Julio 1883. *En el campo:* Escudo de armas de la República.

REVERSO *Leyenda* Municipalidad del Rosario de Santa Fé. *En el campo:* Armas de la ciudad del Rosario. *Exergo:* CACCIA.

Plomo: Peso 18 gramos.

Nº 1506—ANVERSO *Leyenda* Sociedad Española de Socorros Mutuos. *En el campo:* Inauguracion de la Casa Social.

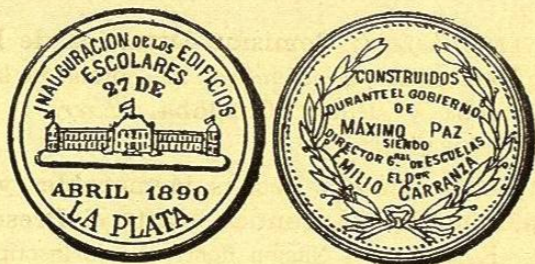
REVERSO *Leyenda* 4º Aniversario 12 Octubre 1885.
Bragado. *En el campo:* Escudo de España. *Exergo:*
PODESTA & HO.

Metal blanco: Peso 9 gramos.

Nº 1507—ANVERSO *Leyenda* Sociedad Científica Argentina.
En el campo: Varios objetos de ciencias y artes. *Exergo:*
1872.

REVERSO *En el campo:* Colocacion de la Piedra
Fundamental Julio 28 1886.

Cobre: Peso 12 gram. 4 decig.

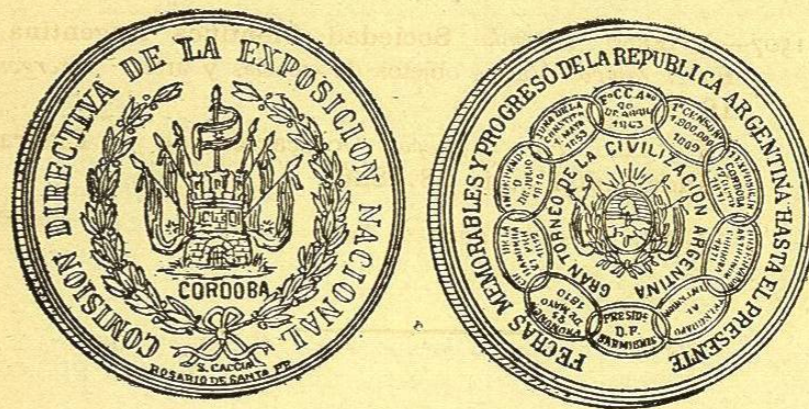


Nº 1508—ANVERSO *Leyenda* Inauguracion de los Edificios Es-
colares 27 de Abril 1890 La Plata. *En el campo:*
Fachada de un edificio.

REVERSO *En el campo:* Construidos Durante el Go-
bierno de Máximo Paz Siendo Director Gral de
Escuelas el Dor Emilio Carranza, en corona de laurel.

Cobre: Peso 20 gram. 4 decig.

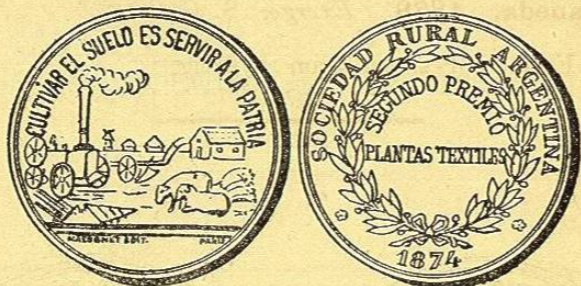
EXPOSICIONES



Nº 1509—ANVERSO *Leyenda* Comision Directiva de la Exposit-
cion Nacional. *En el campo:* En corona de laurel, armas
de Córdoba y debajo: Córdoba. *Exergo:* S. CACCIA.
ROSARIO DE SANTA FÉ.

REVERSO *Leyenda* Fechas Memorables y Progreso
de la Republica Argentina Hasta el Presente. *En el*
campo: Escudo de la Nación dentro de la inscripcion: **Gran**
Torneo de la Civilizacion Argentina, rodeado de diez
óvalos que llevan las siguientes fechas: PRONUNCIATº 25
DE MAYO 1810.—CREACION DE LA BANDERA 27 FEB.
1812.—INDEPENDENCIA 9 DE JULIO 1816.—JURA DE LA
CONSTITUCION 1 MAYO 1853.—Fº. C. C. Aº 20 DE ABRIL
1863.—1º CENSO NAL. 1.800.000 HABITº. 1869.—1ª EXPOSICION
IN. CORDOBA 15 OCTU. 1871.—OBSERVATOR. ASTRONOMICO.
CORDOBA 1871.—TELEGRAFO AL INTERIOR.—PRESIDº D.
F. SARMIENTO.

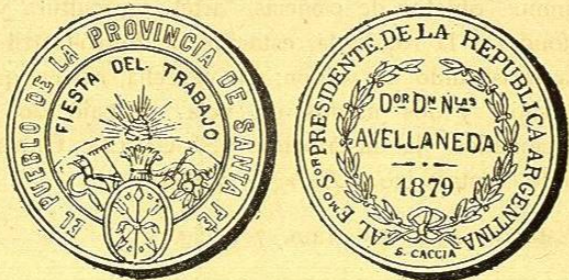
Estaño: Peso 54 gram. 9 decig.



Nº 1509 a—ANVERSO *Leyenda* **Cultivar el Suelo es Servir á la Patria.** *En el campo:* En primer término: un motor, un arado y otros implementos de agricultura á la izquierda; dos carneros y gavillas de trigo á la derecha; al fondo un rancho, parvas, un molino, &. Debajo se lee: MASSONNET EDIT. PARIS.

REVERSO *Leyenda* **Sociedad Rural Argentina.** *En el campo:* En corona de laureles: **Segundo Premio Plantas Textiles.** *Exergo:* 1874.

Plata: Peso 20 gram. 8 decíg.



Nº 1510—ANVERSO *Leyenda* **El Pueblo de la Provincia de Santa Fe.** *En el campo:* Parte del globo terrestre apareciendo encima rayos solares. Una colmena, varios implementos de agricultura y arriba la inscripción: **Fiesta del Trabajo;** debajo: escudo de Santa-Fé.

REVERSO *Leyenda* **Al Emo Sor Presidente de la Republica Argentina.** *En el campo:* Dor. Dn. Nlas Avellaneda. 1879. *Exergo:* S. CACCIA.

Estaño: Peso 19 gram. 8 decíg.



Nº 1511—ANVERSO *Leyenda* **El Preste. de la Repubca. Argentina y los Habitanes. de la Provia. de Santa Fé *** *En el campo:* Escudo Argentino.

REVERSO *Leyenda* **Al Distinguido y Progresista Ciudadano.....** *En el campo:* En primer término: objetos de ciencias, artes, agricultura y comercio; al fondo, á la izquierda, estación de Ferro-Carril y locomotora arrastrando un wagón; á la derecha, río en que navegan un vapor y dos navíos de vela. Debajo de los objetos mencionados, la inscripción: S. CACCIA GRABADOR y el escudo Santafecino. *Exergo:* 1879.

Estaño: Peso 50 gram. 7 decíg.

Nº 1512—ANVERSO *Leyenda* **Exposicion Continental * Buenos Aires *** *En el campo:* Schneider & Cia. Usinas del Creusot. Francia, dentro de círculo de puntos.