



DON
QUIJOTE

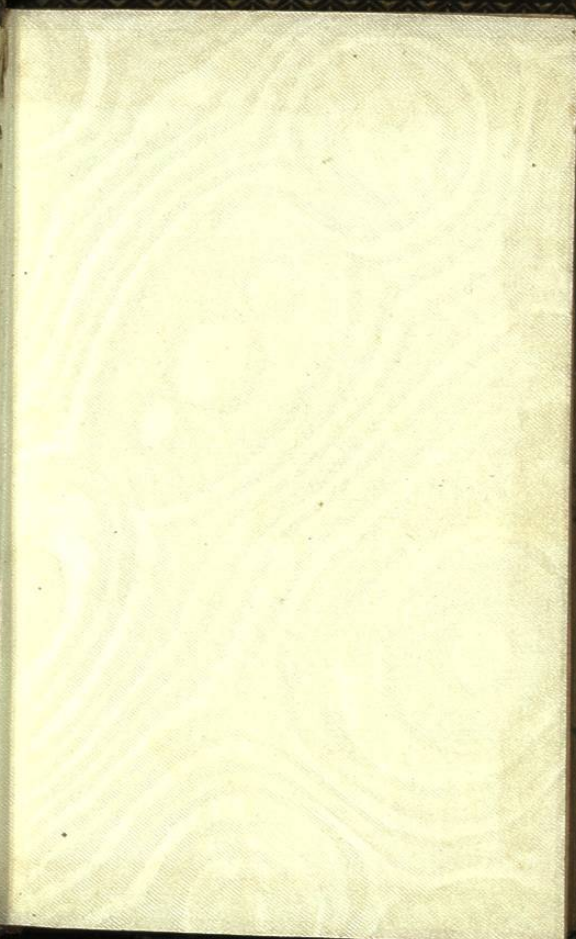


PQ6323
.A1
1838
v. 2





1020133159



EL INGENIOSO HIDALGO

DON QUIJOTE

DE LA MANCHA.

—
TOMO II.

EL INGENIOSO HIDALGO

DON QUIJOTE
DE LA MANCHA,

COMPUESTO POR

MIGUEL DE CERVANTES SAAVEDRA

CON EL FLEGO DE CERVANTES

POR D. JOSÉ MOR DE FUENTES.

TOMO II.



PARIS,

LEFEVRE, LIBRERO, CALLE DE L'EPERON;

LEDENTU, LIBRERO,

MUELLE DES AUGUSTINS, N. 41.

M. DCCC. XXXVIII.

PARIS. — IMPRENTA DE EVERAT.