

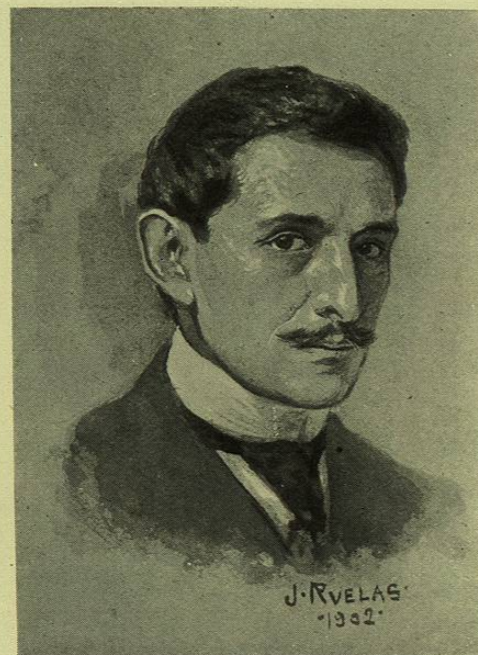
Julio Ruelas.

Desde que la Revista Moderna empezó a publicar las acuarelas, viñetas, cul-de-lamps y demás ilustraciones de Julio Ruelas, hubo en todos los Círculos artísticos de América un movimiento de simpatía y de aplauso hacia el joven dibujante, que mostraba una inspiración tan nueva, tan poderosa é imprevista. Este movimiento de simpatía hase convertido en todas partes en una admiración sin reserva, á la cual ha seguido la convicción unánime de que Ruelas es el primer dibujante de la República y uno de los más inspirados de América.

Su numen no es pagano: no halla belleza en la blanca amplitud del arte griego. Es para él este arte, demasiado luminoso y demasiado armónico.

La inspiración de Ruelas complácese en la sombra, en la angustia, en el tormento. Es dantesco por excelencia. Viene del Infierno, á través de Goya.

Nadie como él ha sabido traducir el dolor, un dolor que eriza los cabellos, que hace pensar en un mundo fantasmagórico de suplicios.



Las creaciones atormentadas de Ruelas se retuercen sin esperanza en limbos tétricos. Sus símbolos dejan traslucir no sé qué pesadillas inenarrables.

Este gran expresivo es un gran inquisidor. Torquemada no inventó jamás el espanto que él imagina. Los chinos, doctores en suplicios, comprenderían el horror de sus suplicios.

Este numen es hijo de la Noche y del Erebo; pero qué hijo tan angusto y tan sombríamente bello!

Ruelas está aún en medio del camino de la Vida, á la entrada de la Selva Oscura. El Arte espera de él nuevas y poderosas revelaciones.

AMADO NERVO.

El pintor Julio Ruelas está trabajando actualmente en anuncios artísticos para las principales casas comerciales de México, y su dirección es: Señor Julio Ruelas, Profesor de la Escuela Nacional de Bellas Artes, México.



SASTRERIA,
BONETORIA, &c.

THE AMERICAN STORE.

TAILOR, GENTS'
FURNISHINGS, &c.

Calle San Francisco, under the Hotel Iturbide, CITY OF MEXICO, D.F.

William Young & Cia.

LA casa de William Young & Cia. se estableció á fines del año de 1902, por el Señor William Young. Un año después de haberse establecido se asoció con su hermano Alejandro Young, formando ambos la razón social de William Young & Cia. Antes de establecer el negocio, el Señor William Young había estado en México como un año, habiendo venido al país como representante y gerente de la "Mexican Association, Ltd." de Lóndres, Compañía financiera que, juntamente con la "Mexican Explorations, Ltd.", invirtió sumas considerables en diferentes empresas en el país, principalmente en minas.

Antes de relacionarse con la "Mexican Association, Ltd.", el Señor Young durante siete años había estado con los Señores Matheson & Co., Calle Lombard, No. 3, Lóndres, E.C., conocidos banqueros y comerciantes. Estos hechos además de su experiencia anterior en Lóndres y Escocia indican, según creemos, que el jefe de la casa que describimos ha tenido una experiencia y enseñanza de alto carácter en los negocios, lo cual sin duda explica el éxito obtenido por dicha casa desde que fué establecida. El Señor Alejandro Young también tuvo experiencia en los negocios en Lóndres. Su primera enseñanza fué adquirida en el servicio del Gobierno habiendo presentado con éxito uno ó dos exámenes, pero después de dos años decidió abandonarlo para entrar con decidido empeño en el comercio. Ambos son originarios del Norte de Escocia, habiendo nacido a unas cuantas millas de Balmoral, conocida Residencia de la Reina Victoria en aquellas montañas. El Señor William Young se educó en el Colegio de Ballater. El Sr. A. Young también estuvo en dicha escuela y después en el Colegio de Aberlour y el Colegio del Rey en Lóndres.

Ambos socios de la casa creen firmemente en el porvenir de México. Juzgado bajo el punto de vista comercial, es de primera clase el crédito y reputación que ha alcanzado esta casa, no solamente en el país sino en Inglaterra y los Estados Unidos. Basando nuestra opinión en lo anteriormente dicho, no es aventurado asegurarles un porvenir lisonjero.

Los Señores William Young & Cia. además de ser comerciantes en general, son importadores y exportadores, y representan varias casas fabricantes de Inglaterra, de primera importancia, entre ellas las siguientes:—

Señores Thomas Firth & Sons, Ltd., Fábricas de Acero, Norfolk Works, Sheffield. Almadanetas y Dados, etc., de Acero Especial para Baterías; Llantas y Fondos para Molinos Chilenos, Acero Inglés "Firth" y Martillos para Minas, etc.

Señores A. & J. Stewart & Menzies, Ltd., Glasgow. Fabricantes de toda clase de Tubería de Hierro y Acero para vapor, etc.

The United Asbestos Co., Ltd., Lóndres. Dueños de Minas de Asbestos y Fabricantes de Empacaduras y Planchas de Asbestos, etc., para Maquinaria. Calorífugo de Asbestos para calderas y tubos de vapor, etc.

John Gordon & Co., Ingenieros Coloniales, Lóndres. Fabricantes de la Maquinaria "Gordon" para beneficiar Café, Arroz, etc.

Richard Johnson & Nephew, Ltd., Manchester. Fabricantes de Alamabre para Telégrafos y Teléfonos, etc. Alambre inglés con púas, para cercas, patente marca "Porcupine."

The United Alkali Co., Ltd., Liverpool and Newcastle-on-Tyne. Fabricantes de productos químicos para la Industria y Minería, etc. Sosa Caústica, marcas "Allhusen," "United" y "Corazón Atravesado," etc. Cloratos de Potasa y Sosa, Ceniza de Sosa, Cloruro de Cal, Bicarbonato de Sosa, Sulfuro de Sodio, Hiposulphito de Sosa, Sulfato de Cobre, etc., etc.

Borax Consolidated Ltd., Lóndres. Fabricantes de Atincar Refinado, etc.

En otra línea de negocios, los Señores William Young & Cia., son los únicos agentes para la República de las siguientes casas:—James Watson & Co., Ltd., Dundee, Destiladores y Exportadores de Whisky Escocés; The Distillers Co., Ltd., Edinburg; Sir Robert Burnett & Co., Londres; Ayala & Co., Chateau d' Ay, Francia y Lóndres, Cultivadores de Champagne y Exportadores; Peek, Frean & Co., Lóndres; J. & J. Colman, Lóndres; Ridgway's Ltd., Lóndres; Sir John Power & Son, Ltd., Dublin; W. A. Ross & Sons, Ltd., Belfast, etc.

THE firm of William Young & Co. was established in the latter part of the year 1902, by Mr. William Young.

About a year afterwards he was joined by his brother, Alexander Young, the two now forming the firm of William Young & Co. Previous to the date of establishing the business, Mr. William Young had been in Mexico about one year, having come to this country as Representative and Manager of the Mexican Association, Ltd., of London, a financial company, which in conjunction with the Mexican Explorations, Ltd., of London, invested large sums of money in the country in various enterprises, principally mining.

Previous to becoming connected with the Mexican Association, Ltd., Mr. Young had been for seven years with Messrs. Matheson & Co., 3, Lombard Street, London, E.C., the well known bankers and merchants. These facts, together with his previous experience in London and Scotland indicate, we think, that the head of the firm of which we are writing, has had experience and training of a high character in business, and which no doubt helps to explain the success of the firm since it has been established here. Mr. Alexander Young had also business experience in London. His first training was gained in the Civil Service, for which he passed successfully one or two examinations, but after two years he decided to leave the Civil Service and entered upon the more engaging pursuit of commerce. Both are natives of the North of Scotland, having been born within a few miles of Balmoral, so well known as the Highland home of Queen Victoria. Mr. William Young was educated at Ballater Public School. Mr. A. Young was also at the same school, and afterwards at Aberlour Public School and King's College, London.

Both members of the firm are strong believers in the future of Mexico. Judging from the high standard of credit and the reputation which the firm has already attained, not only in this country but in England and the United States also, we have little hesitation in predicting an important future for the firm in question.

Messrs. William Young & Co., besides being General Merchants, both Import and Export, represent a number of English Manufacturers of the highest standing in various lines of business, amongst which we may refer to the following:—

Messrs. Thos. Firth & Sons, Ltd., Steel Manufacturers, Norfolk Works, Sheffield, who make a speciality for Mexico of Mining Steel, Special Forged Steel Shoes and Dies for Stamp Mills, Steel Cams, Tappets, Heads and Shafting, etc., also Steel Castings for Chilian Mills, and Steel Castings and Forgings for railway and general purposes.

Messrs. A. & J. Stewart & Menzies, Ltd., Glasgow, manufacturers of all classes of Steel and Iron Tubing.

The United Asbestos Company, Ltd., London, Asbestos Mine Owners and Manufacturers of all classes of Asbestos Packings and Sheetings, etc., for machinery.

John Gordon & Co., London, manufacturers of the well-known "Gordon" Coffee Machinery, and other specialities for Colonial purposes.

Richard Johnson & Nephew, Ltd., Manchester. Steel and Iron Wire Manufacturers for Telegraph and other purposes.

The United Alkali Co., Ltd., Liverpool and Newcastle-on-Tyne, manufacturers of Heavy Chemicals for Industrial and Mining purposes; Caustic Soda; Soda Ash, Bleaching Powder, Chlorates of Potash and Soda, Bicarbonate of Soda, Sulphide of Sodium, Hyposulphite of Soda, Sulphate of Copper, etc., etc.

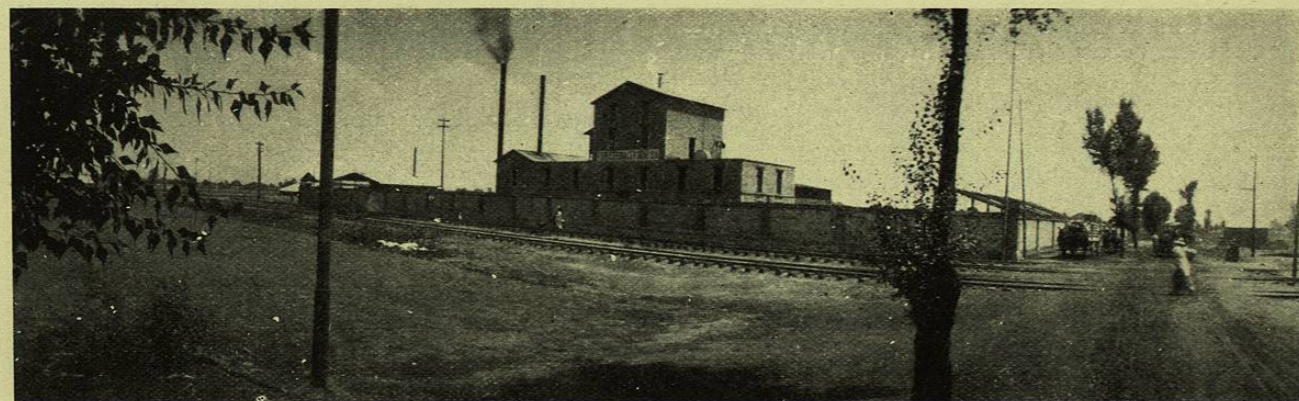
Borax Consolidated, Ltd., London, manufacturers of Refined Borax, etc.

In other lines of business Messrs. William Young & Co. are the sole agents in the Republic for the following firms:—James Watson & Co., Ltd., Dundee, Distillers and Exporters of Scotch Whisky; The Distillers Co., Ltd., Edinburg; Sir Robert Burnett & Co., London; Ayala & Co., Chateau d' Ay, France and London, Champagne Growers and Exporters; Peek, Frean & Co., London; J. & J. Colman, Ltd., London; Ridgway's, Ltd., London; Sir John Power & Son, Ltd., Dublin; H. A. Ross & Sons, Ltd. Belfast, etc.

Cerveceria Central de Mexico, S.A.

Cerveceria Central de Mexico, S.A.

LA Cerveceria Central, situada en el Rancho del Chopo, del Distrito Federal, fué establecida el año de 1899. La planta de esta casa es una de las mejores de la República, montada con todos los elementos modernos que exige una cervecería de primera clase, incluso la aplicación de los más recientes y perfectos descubrimientos en el arte de la cervecería; pues no se ha economizado gasto alguno para hacer de ella un modelo en su clase, bajo todos aspectos. Los productos de la "Central"



General View of the Central Brewing Company's Plant.

son conocidos en toda la República y especialmente en la ciudad de México. Las más populares marcas de cerveza embotellada son Prima, Pilsener y Salvator, las cuales están reconocidas por los inteligentes como iguales en calidad a las marcas más afamadas de los Estados Unidos. Al frente del Departamento de elaboración de cerveza, está un experto cervecero alemán. En la planta está comprendida una maquinaria para la fabricación de hielo artificial. Los propietarios son los Señores Gaspar Einhaus, Jorge L. Kahle y L. I. Meyer.

The Vilter Manufacturing Company.

WE desire to call the attention of our readers to the old established and reputable American firm, celebrated for its improved Ice Making and Refrigerating Machines, so favourably known in the Republic of Mexico, namely—The Vilter Mfg. Co., Milwaukee, Wis., U.S.A. This concern was established in 1867, and from a small beginning has grown to be one of the largest and best known concerns of its kind in the United States of America. The Vilter Mfg. Co.'s products reach all parts of the world and its Ice Making and Refrigerating Machines rank with the best upon the market.

The following firms in the Republic of Mexico have the machines of The Vilter Mfg. Co. in operation: Cerveceria Central, City of Mexico, one 25 ton machine with 5 ton Ice Plant, and a second one of the same capacity will be installed very shortly. Cia. Cerveceria La Cruz Blanca, Mexico City, one 10 ton machine, and second order, one 25 ton machine. Cerveceria La Perla, Guadalajara, Mex., one 20 ton machine with 2 ton Ice Plant, and second order one 35 ton machine. Cia. Cerveceria Porfirio Diaz, Cuernavaca, one 12 ton machine with Ice Plant, Cerveceria de Sonora, Hermosillo, Mex., one 25 ton machine and second order one 35 ton machine. La Estrella de Oro, Jalapa, one 10 ton machine with 1 ton Ice Plant. Cerveceria del Leon, Leon, Mex.,

Miss A. Maud Miller.

Miss Miller's Dancing Academy at Gante No. 7, a select and well-conducted academy for ladies, gentlemen and children, was established over six years ago, and has been in a most flourishing condition ever since.

Miss Miller was trained in the normal department of one of the best academies of New York City and is a thoroughly practical teacher. A knowledge of the Delsarte Physical Culture

Central Brewing Company of Mexico.

THE Central Brewery, located at the Rancho del Chopo, in the Federal District of Mexico, was established in 1899. The plant is one of the best in the Republic, and is equipped with all the necessities of a modern first-class brewery, including the latest improved and most recently perfected appliances known in the art of brewing. In fact, no expense has been spared to make it a model plant in every respect. The products of "Central" are known throughout the Republic,

and are especially well known in the City of Mexico. The most popular brands of bottled beer are: Prima, Pilsener and Salvator, and these are recognised by connoisseurs as being fully equal in quality to the best known brands of beer manufactured by the leading brewers in the United States. The brewing department is in charge of an experienced German brewer. The plant also includes a modern ice plant. The proprietors are Messrs. Gaspar Einhaus, Jorge L. Kahle and L. I. Meyer.

one 6 ton machine with 1 ton Ice plant. Cerveceria del Pacifico, Mazatlan, one 35 ton machine. Cerveceria Zaragoza, Puebla, one 15 ton machine with 3 ton Ice Plant. Cerveceria de San Luis, San Luis Potosi, Mex., one 10 ton machine with 2 ton Ice Plant and second order, one 20 ton machine. Cerveceria de Chihuahua, Torreón, one 20 ton machine. Cerveceria Moctezuma, Orizaba, Mex., two 50 ton machines with 12 ton plate Ice Plant and 6 Ton Can Ice Plant, and second order, one 100 ton machine. Cia. Cerveceria Toluca y Mexico, Toluca, one 150 ton machine with 12 ton Ice Plant, and 25 ton machine, second order. Cerveceria Moctezuma, Branch, Veracruz, one 4 ton machine. Desiderio Manuel, Jalapa, one 1 ton machine. Juan E. Ohner, Cerveceria, Guadalajara, Mex., one 15 ton machine with 2 ton Ice Plant; International Packing Co., Chihuahua, one 80 ton machine with 20 ton Ice Plant. Ramirez y Zepeda, City of Mexico, one 35 ton machine. International Packing Co., Torreón, one 80 ton machine with 25 ton Ice Plant. Barenque y Castillo, Packers, Toluca, 6 ton machine.

Apart from this class of machinery, The Vilter Mfg. Co. builds complete Brewing Equipments, also furnishes Bottling houses complete, and builds all sizes of "Corliss" steam engines, to be run at high pressure, compound, or compound condensing.

enables her to give a desired grace and finish to her pupils. She also has a well conducted English school for boys and girls. The California course of study is the outline followed, and Miss Miller makes a speciality of instruction in manners and morals as well as the education of the intellect.

Children's class, Saturday mornings; soiree, Friday evenings; private classes, afternoons and evenings.

Sommer, Herrmann and Co.

Sommer, Herrmann y Cia.

ENTRE los grandes establecimientos comerciales de la República Mexicana, la casa establecida hace tiempo por los Señores Sommer, Herrmann & Co., en la calle de Ocampo número 1, es una de las principales. Desde su fundación hace cerca de medio siglo, sus transacciones han sido constantemente prósperas, pues al presente se extienden a todas partes de la República. Tiene sucursales en Puebla y Veracruz; oficinas y almacenes generales en Hamburgo, Alemania, que están bajo la inmediata dirección de los principales dueños, Señores Gustavo Sommer y Gualterio Herrmann.

El comercio de la casa se hace en los tres establecimientos siguientes: en el de la calle de Ocampo número 1, hay toda clase de artículos de cristalería, porcelana y loza china, de fantasía y novedades; en el de la calle de la Palma número 4, apropiado para el despacho de su extenso comercio de ferretería, facilitando el aumento de su consumo al por mayor y menor; y en el de la calle del Coliseo Viejo, número 10, que recientemente se reconstruyó adaptándolo al objeto, están expuestos para su venta, toda clase de maquinaria agrícola, bombas, herramientas, carruajes y máquinas. El surtido completo que tienen en sus establecimientos los Señores Sommer, Herrmann & Co., consiste en toda clase de artículos de ferretería, materiales de construcción y para edificios, carruajes, calderas, máquinas, artículos de hierro, aparatos eléctricos, armas de fuego, cuchillería, artículos plateados, estatuas, cristalería fina, relojes, bronzes, pianos, muebles, objetos de fantasía, novedades, etc., etc.

Son representantes de poderosas casas manufactureras de Europa y Estados Unidos: únicos agentes de la "Walter A. Wood Mowing and Reaping Machine Company," de Hoosic Falls, New York; agentes de la casa Clayton and Shuttleworth, de Lincoln, Inglaterra, manufacturera de trilladoras; representantes de las compañías de seguros "Transatlantic and Hamburg-Bremen Insurance Companies"; de la casa Orenstein & Koppel, de Berlin, manufacturera de locomotoras, wagones y ferrocarriles, permanentes y portátiles, y son agentes de la American Steel and Wire Co.

Los gerentes de la casa Sommer, Herrmann & Co., en México son los Señores Ernesto Otto y Gustavo Scholtz; el primero ha sido empleado de la casa desde hace quince años y el segundo, desde hace seis. Ambos caballeros son muy estimados en todos los círculos financieros y comerciales de la capital.

Sommer, Herrmann and Co.

PROMINENT among the large commercial establishments in the Republic of Mexico is the old established house of Messrs. Sommer, Herrmann & Co., with general offices at Calle Ocampo, No. 1. Founded over half a century ago, the business history of the firm has been one of constant advancement and prosperity, until to-day the commercial transactions of the house extend to all parts of the Republic of Mexico. Branches of the main house have been established in the City of Puebla and the Port of Veracruz, and general offices and warehouses are maintained in Hamburg, Germany, under the direction of the principal owners, Messrs. Gustavo Sommer and Gualterio Herrmann.

The business of the firm is transacted in three distinct establishments—the store on Calle Ocampo, No. 1, is stocked with all kinds of notions, glassware, chinaware and fancy articles of every description; at Calle Palme, No. 4, the premises are fitted exclusively for the sale of hardware, affording convenient facilities for handling their extensive wholesale and retail trade; the premises at Coliseo Viejo, No. 10, have recently been rebuilt and adapted for the display of agricultural machinery, implements, pumps, carriages and heavy machinery of every description. The general stock contained in the different establishments of Messrs. Sommer, Herrmann & Co. consists of everything in the line of heavy and light hardware, construction and building materials, carriages, boilers, engines, ironware, electrical goods, firearms, cutlery and electro plate, statuary and chinaware, glass and crystal ware, clocks and bronzes, pianos, furniture, fancy ware and notions, etc., etc.

They are representatives of the leading manufacturers in the United States and Europe, and are sole agents of the Walter A. Wood Mowing and Reaping Machine Company, of Hoosic Falls, New York, and for the threshing machinery of Messrs. Clayton and Shuttleworth, of Lincoln, England. They also represent the Trans-Atlantic and Hamburg-Bremen Insurance Companies, and Messrs. Orenstein and Koppel, Berlin, manufacturers of portable and permanent railways, wagons and locomotives, and are agents of the American Steel and Wire Co.

The joint managers of Messrs. Sommer, Herrmann & Co. in the City of Mexico are Messrs. Ernest Otto and Gustavo Scholtz. Mr. Scholtz has been in the employ of the firm for the past six years, and Mr. Ernest Otto for over fifteen years, both gentlemen being well-known in the financial and commercial circles of the capital.