

JERARQUÍA

La jerarquía como idea generatriz en el diseño de edificios, es la manifestación física de la ordenación por categorías de uno o varios atributos.

El principio de la jerarquía implica que en la mayoría de las composiciones arquitectónicas existen auténticas diferencias entre las formas y los espacios que en cierto sentido reflejan su grado de importancia y el cometido funcional, formal y simbólico que juegan en su organización.

La articulación de una forma o un espacio con el propósito de darle importancia o significación debe llevarse a cabo de modo claramente exclusivo y unitario.

Se puede alcanzar dándole:

- Una dimensión excepcional
- Una forma única
- Una localización estratégica.

El predominio de una forma o espacio que es jerárquicamente importante se logra convirtiéndolo en una excepción a la norma, en una anomalía dentro de un modelo que de no ocurrir así sería regular.

Se puede dar jerarquía por:

- Por el tamaño
- Por el contorno
- Por la situación.

ARTICULACIÓN DE LOS ELEMENTOS

En este caso no se trata de elementos aislados o de elementos diferentes que se vinculan unos con otros, sino de la multiplicidad nace del hecho de que un mismo elemento, aparentemente, va diferenciándose en partes distintas, vinculadas entre sí, tal como si estas partes fueran generadas por el elemento primario.

Es la forma propia de las estructuras vivientes, las ramas del árbol, o los miembros de un cuerpo animal, y por eso la prefieren los arquitectos orgánicos.

LA MULTIPLICIDAD

A la unidad de la forma plástica se le opone la multiplicidad.

La forma múltiple era, en arquitectura, la típica del Renacimiento, donde una fachada esta subdividida en partes por medio de miembros arquitectónicos – pilastras, columnas, cornisas- y la forma unitaria, la barroca, donde el uso de pilastras gigantes, el acercamiento de los elementos formales y su continuidad producen la sensación de superficies compactas en donde desaparece el valor de las divisiones que se resuelven en textura.

Esta multiplicidad que buscaba en el diseño renacentista es una realidad tan unitaria como la barroca, pues la unidad puede realizarse también en la repetición de los elementos, o en ordenaciones más complejas de éstos.

Los modos en los que se presenta la multiplicidad son:

- Yuxtaposición
- Penetración o ensamble
- Jerarquía
- Articulación de los elementos.

YUXTAPONCIÓN

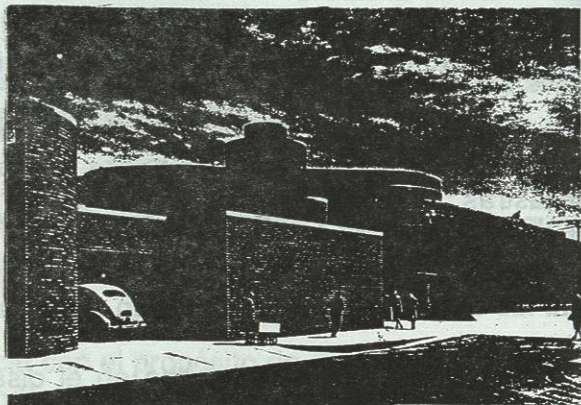
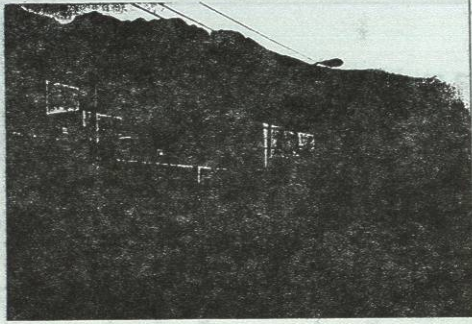
La yuxtaposición manifiesta la multiplicidad de los elementos que constituyen la obra, por encima de la unidad formal.

Esta multiplicidad se estructura según diversos sistemas:

- Con elementos iguales, pero en número y posición, tales que no permitan hablar de repetición.
- Con elementos diferentes, pero de modo que no permitan establecer simetrías, ritmos, trazados reguladores, hasta el punto de anular la multiplicidad.

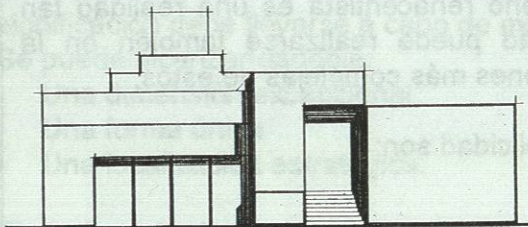
PENETRACIÓN

La idea de penetración aparece en la superposición de elementos que, sin llegar a perder su independencia, presentan zonas ambiguas, comunes a los elementos que se penetran. La penetración es más clara si los elementos contrastan en su forma, porque nuestra imaginación ayuda a completar las formas parciales.

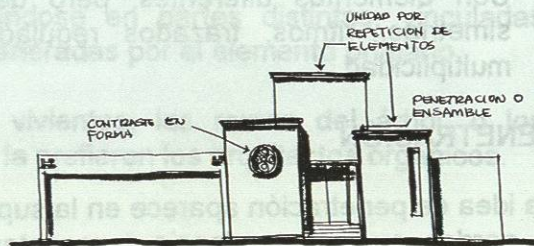
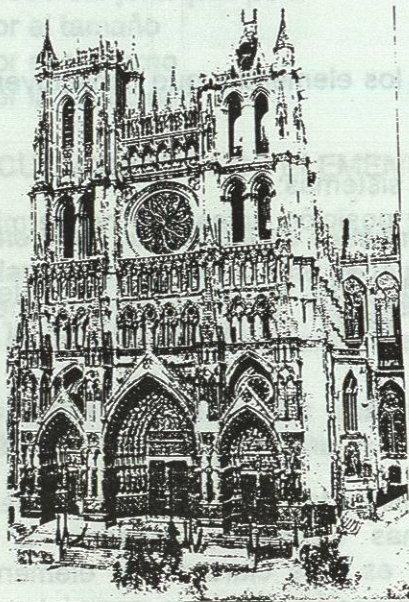


98. Johnson Wax Administration Building, Racine, Wisconsin, 1936-39, 1950.

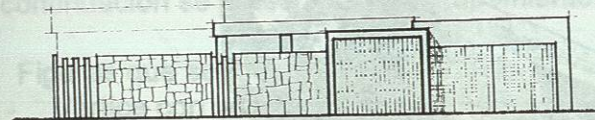
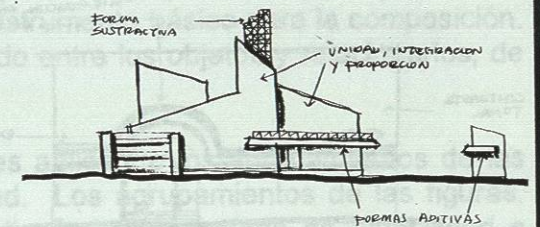
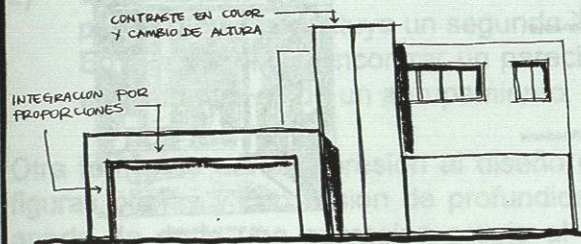
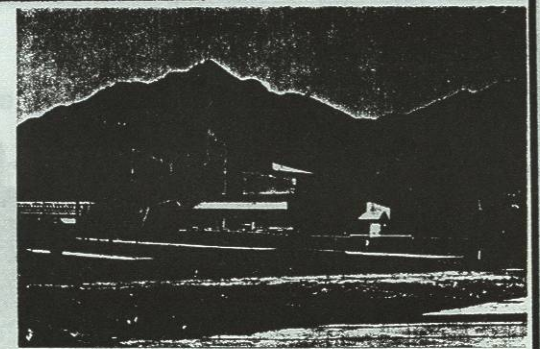
SUPERPOSICION DE ELEMENTOS



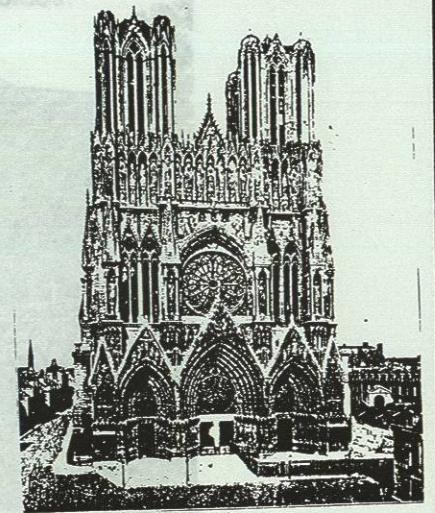
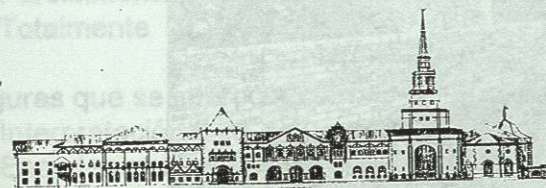
SUPERPOSICION DE ELEMENTOS



UNIDAD

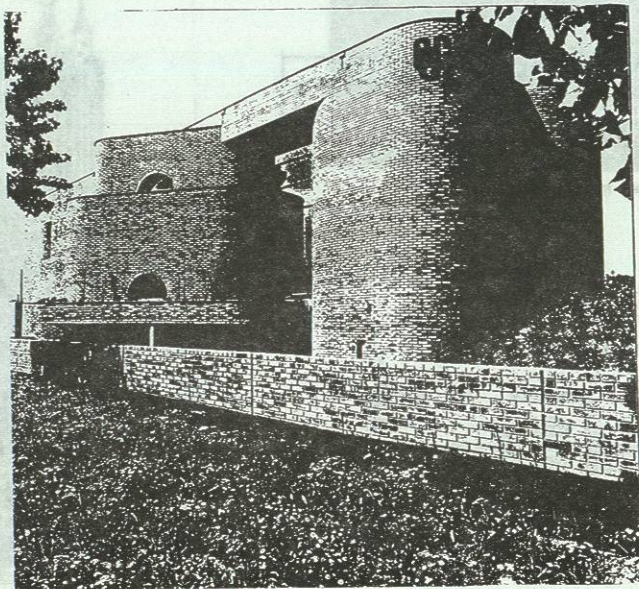
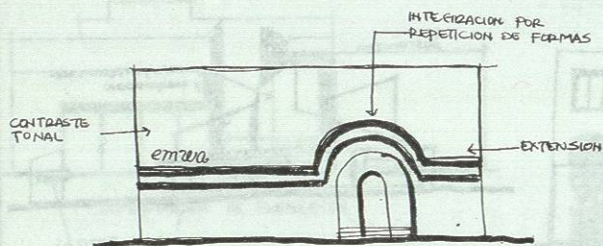
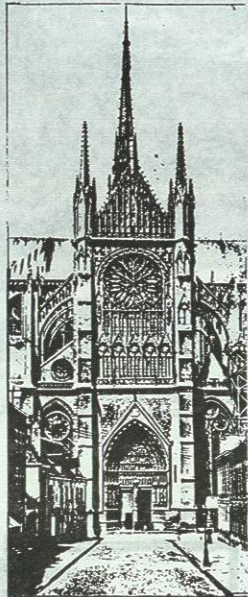
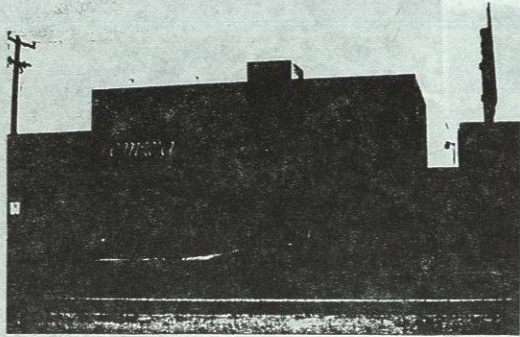


UNIDAD POR REPETICION DE FORMAS



PENETRACION

UNIDAD



UNIDAD

AGRUPAMIENTOS

Agrupamiento es la unión de las formas que hace posible determinar un conjunto es la manera de lograr la unidad.

Existen dos factores organizadores de agrupamiento:

- 1) Por atracción
 - 2) Por semejanza
- 1) La atracción contribuye a determinar no solo que miramos en una composición, sino también la manera en que está organizada.
 - 2) La semejanza actúa como una base para el agrupamiento de objetos en la percepción y constituye un segundo instrumento básico para la composición. En ella podemos encontrar un parecido entre los objetos y relacionarlos, de esta manera se da un agrupamiento.

Otra forma de darle expresión al diseño es aplicando los agrupamientos de las figuras planas y con ilusión de profundidad. Los agrupamientos de las figuras, aparte de darle una expresión propia al diseño, crean estado de estabilidad e inestabilidad a la forma.

A continuación se presentan los agrupamientos básicos:

- 1) Figuras que se tocan
 - Vértice con vértice
 - Vértice con lado
 - Lado con lado
- 2) Figuras que se superponen
 - Parcialmente
 - Totalmente
- 3) Figuras que se interconectan
 - Interpretación
 - Encadenamiento
 - Entrelazamiento