

## ESCALA

Escala es una proporción fija que se emplea para la determinación de medidas y dimensiones.

La escala se refiere al modo como percibimos el tamaño de un elemento constructivo respecto a otras formas restantes.

Al medir visualmente un elemento, tendemos a recurrir a otros elementos de dimensiones conocidas que se hallen en el mismo contexto, para complementarlos como artificio de medida, siendo los elementos indicadores de escala como:

**ESCALA GENÉRICA:** Podemos considerarla como la dimensión de un elemento constructivo respecto a otras formas del contexto, o bien, una relación dimensional entre el edificio y un patrón, recordando que pueden utilizarse varios patrones distintos.

**ESCALA MATERIAL:** Se refiere a la correspondencia entre las dimensiones de los materiales empleados y las dimensiones de la forma total, en función del uso racional de los mismos.

**ESCALA HUMANA:** Se refiere a la dimensión de un elemento o espacio construido respecto a las dimensiones y proporciones del cuerpo humano. Se ha dicho que el hombre es la medida de todas las cosas, y esto es cierto, cuando menos, cuando no referimos a la arquitectura.

**ESCALA HISTÓRICA:** En ella se historia la escala humana, que se asume por esto un valor real universalmente humano. Así podemos comprender la validez del Partenón en la escala histórica del mundo griego, donde el hombre es la medida de todas las cosas.

**ESCALA FÍSICA:** Un análisis más exacto de la escala humana en arquitectura conduce a reconocer tres aspectos principales de aquella. Primero, es el físico.

**ESCALA PSICOLÓGICA:** La escala es un factor importante para la estabilidad emocional de las personas. No existe grande o pequeño en sentido absoluto, sino con respecto a nuestra experiencia.

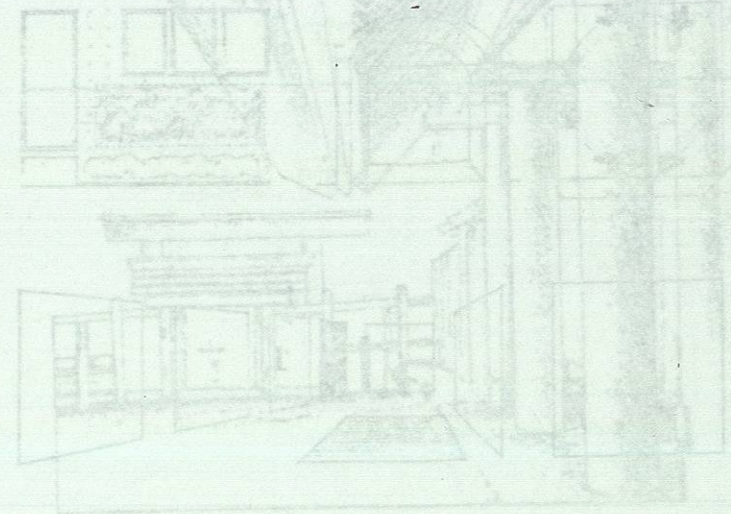
**ESCALA ARTÍSTICA:** La escala humana en la arquitectura puede tener un significado artístico, que es el más interesante para el tema de la forma.

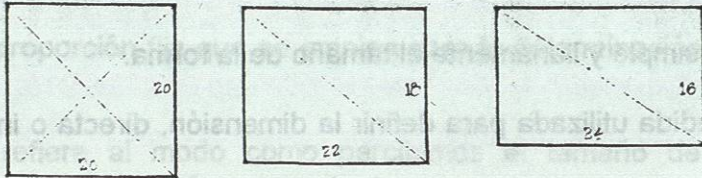
## LA DIMENSIÓN

La dimensión es simple y llanamente el tamaño de la forma.

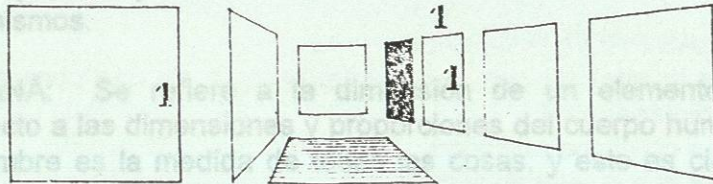
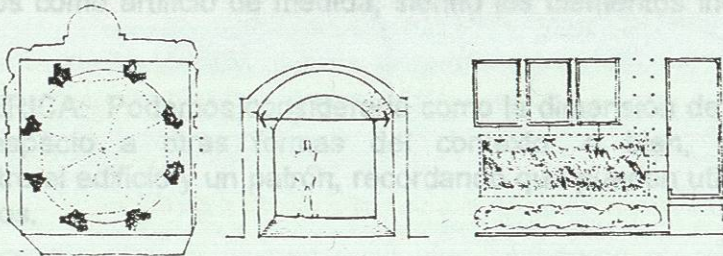
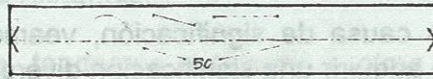
La unidad de medida utilizada para definir la dimensión, directa o indirectamente es el hombre.

La dimensión es causa de significación, veamos, configuraciones geométricas similares pueden adquirir una significación diversa.

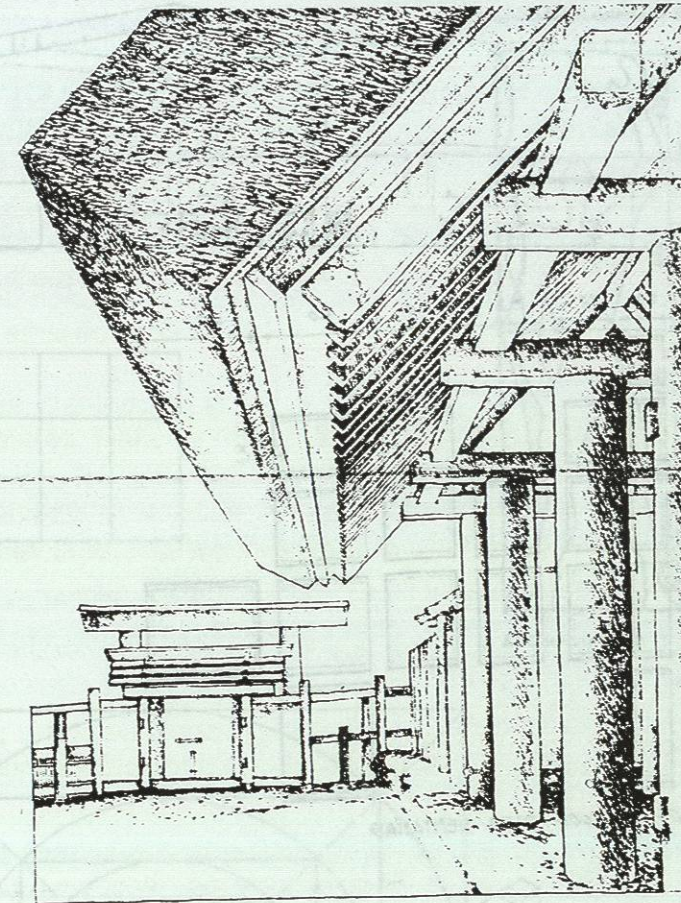




400 S.E

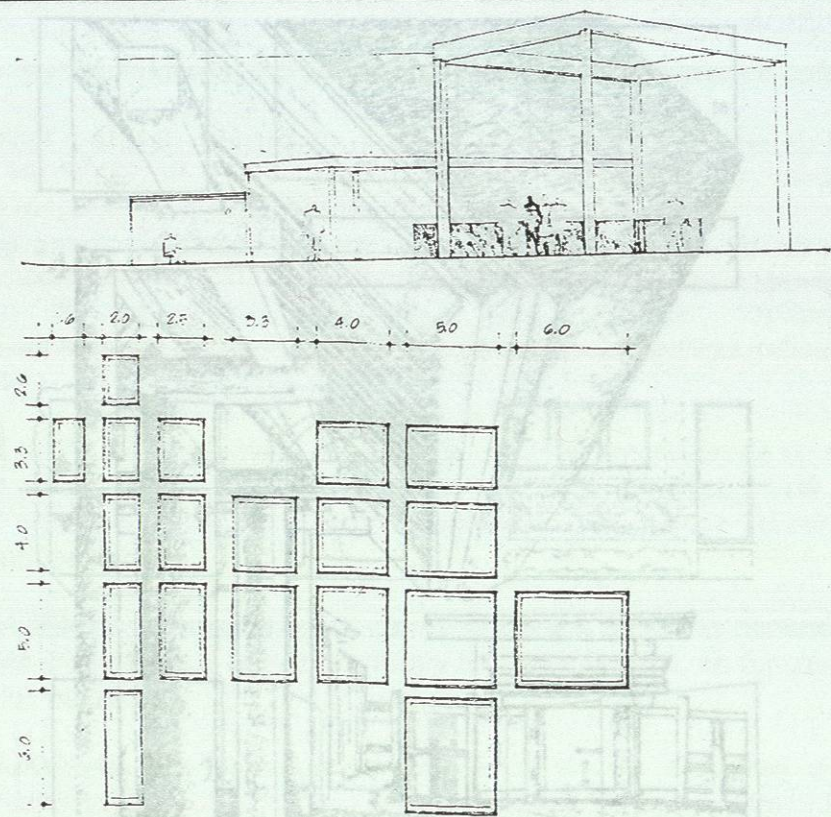


PROPORCIÓN

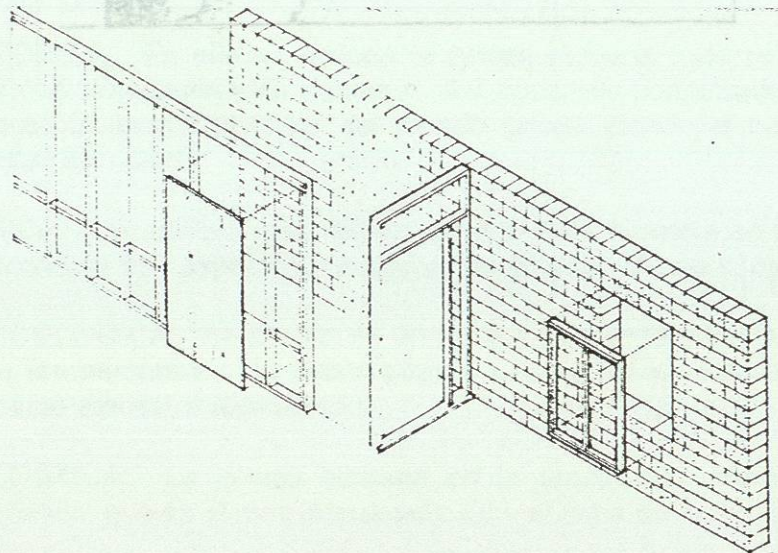


PROPORCIÓN

PROPORCIÓN

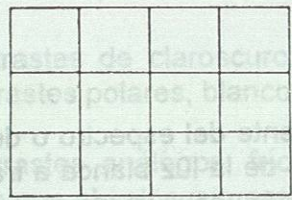
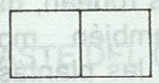
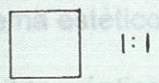


MARCOS BÁSICOS PARA VENTANAS

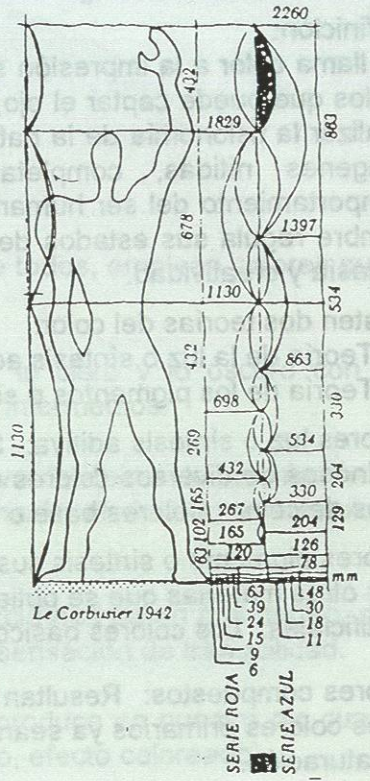


PROPORCIÓN

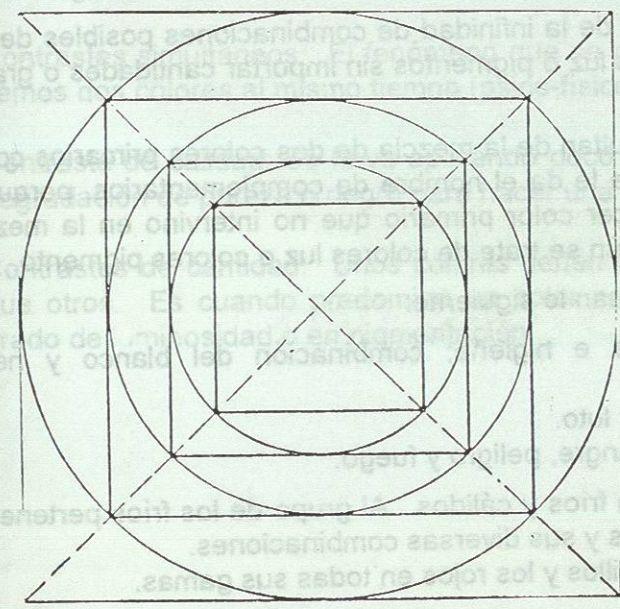
El Modulor, sistema de medidas



3:4



Le Corbusier 1942



PROPORCIÓN

147260

CAPILLA M. S. GONZALEZ