

EL COLOR

Definición:

Se llama color a la impresión sensorial que produce la luz sobre cualquier objeto de los que puede captar el ojo, esta impresión nos permite apreciar, diferenciar y analizar la fisonomía de la naturaleza y de las cosas que nos rodean, dándonos imágenes nítidas, completas y reales, así como también motiva el comportamiento del ser humano, de los animales y hasta de las plantas. En el hombre regula sus estados de ánimo y su vida, debido a que el color activa su fantasía y creatividad.

Existen dos teorías del color:

- 1) Teoría de la luz o síntesis aditiva
- 2) Teoría de los pigmentos o síntesis sustractiva.

Colores luz o síntesis aditiva: Se obtienen directamente del espectro o de haces luminosos de diversos colores obtenidos por el paso de la luz blanca a través de filtros de color. Colores base o colores primarios luz son: azul, verde y magenta.

Colores pigmento o síntesis sustractiva: Son sustancias utilizadas para colorear o teñir otras materias que se obtienen de los siguientes grupos: vegetales, animales y artificiales. Los colores básicos son: amarillo, rojo y azul.

Colores compuestos: Resultan de la infinidad de combinaciones posibles de dos o tres colores primarios ya sean luz o pigmentos sin importar cantidades o grados de saturación.

Colores complementarios: Resultan de la mezcla de dos colores primarios con el mismo grado de saturación. Se le da el nombre de complementarios, porque al mezclarse el color X con el tercer color primario que no intervino en la mezcla, resulta el blanco o el negro, según se trate de colores luz o colores pigmento.

Generalmente los colores expresan lo siguiente:

- Blanco: Pureza, inocencia e higiene; combinación del blanco y negro contrastes y ceremonias.
- Negro: Elegancia, tragedia y luto.
- Rojo y naranja: Calor, ira, sangre, peligro y fuego.

Los colores se pueden dividir en fríos y cálidos. Al grupo de los fríos pertenecen la gama de los azules, los negros y sus diversas combinaciones.

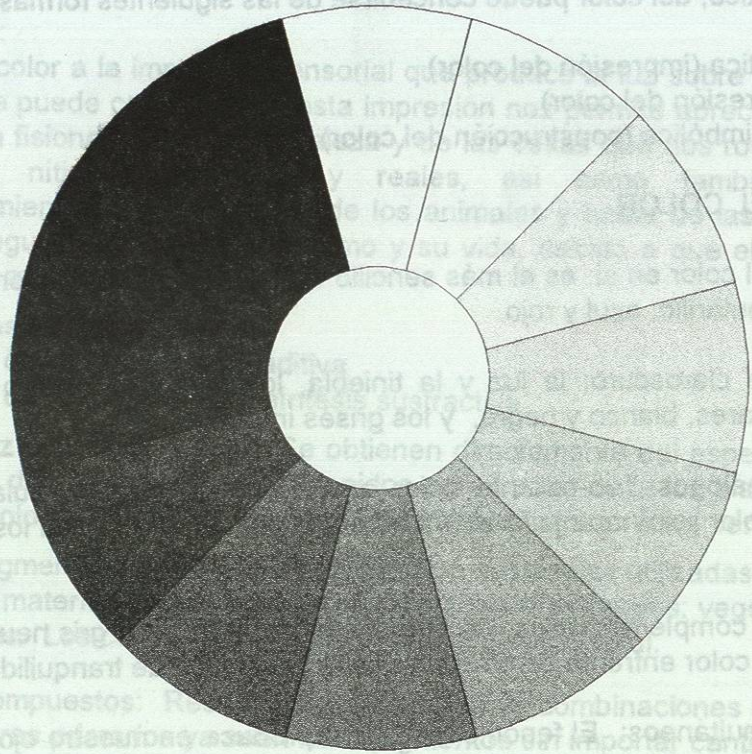
Los colores cálidos son los amarillos y los rojos en todas sus gamas.

El problema estético, del color puede concebirse de las siguientes formas:

- Sensible y óptica (impresión del color)
- Psíquica (expresión del color)
- Intelectual o simbólica (construcción del color).

CONTRASTE DEL COLOR

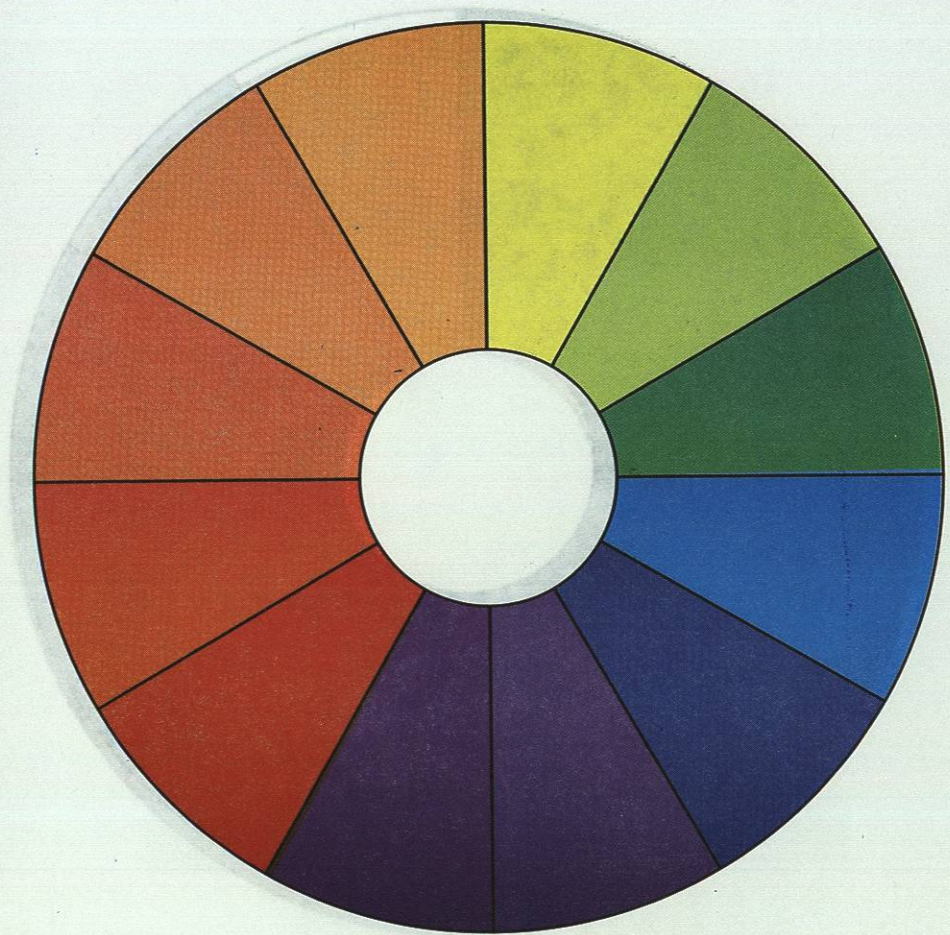
- 1) Contrastes del color en sí: es el más sencillo de todos, emplean colores puros y luminosos; amarillo, azul y rojo.
- 2) Contrastes de clarooscuro; la luz y la tiniebla, lo claro y lo oscuro con los contrastes polares, blanco y negro, y los grises intermedios.
- 3) Contrastes análogos: frío-caliente color azul verde calma la circulación en tanto que el color rojo naranja la activa. Del amarillo al violeta son los colores fríos.
- 4) Contrastes de complementarios: los que la mezcla nos da un gris neutro, o un gris negro (un color enfrente de otro) producen sensación de tranquilidad.
- 5) Contrastes simultáneos: El fenómeno que se produce en nuestro ojo cuando vemos dos colores al mismo tiempo (psico-físico, efecto coloreado).
- 6) Contraste de calidad: Se le va aplicando poco a poco blanco para hacer una degradación de pureza ó negro para hacer una saturación de colores.
- 7) Contrastes de cantidad: Unos colores tienen grado de luminosidad más alto que otros. Es cuando predomina un color en cuanto a su cantidad sea en grado de luminosidad o en pigmentación.



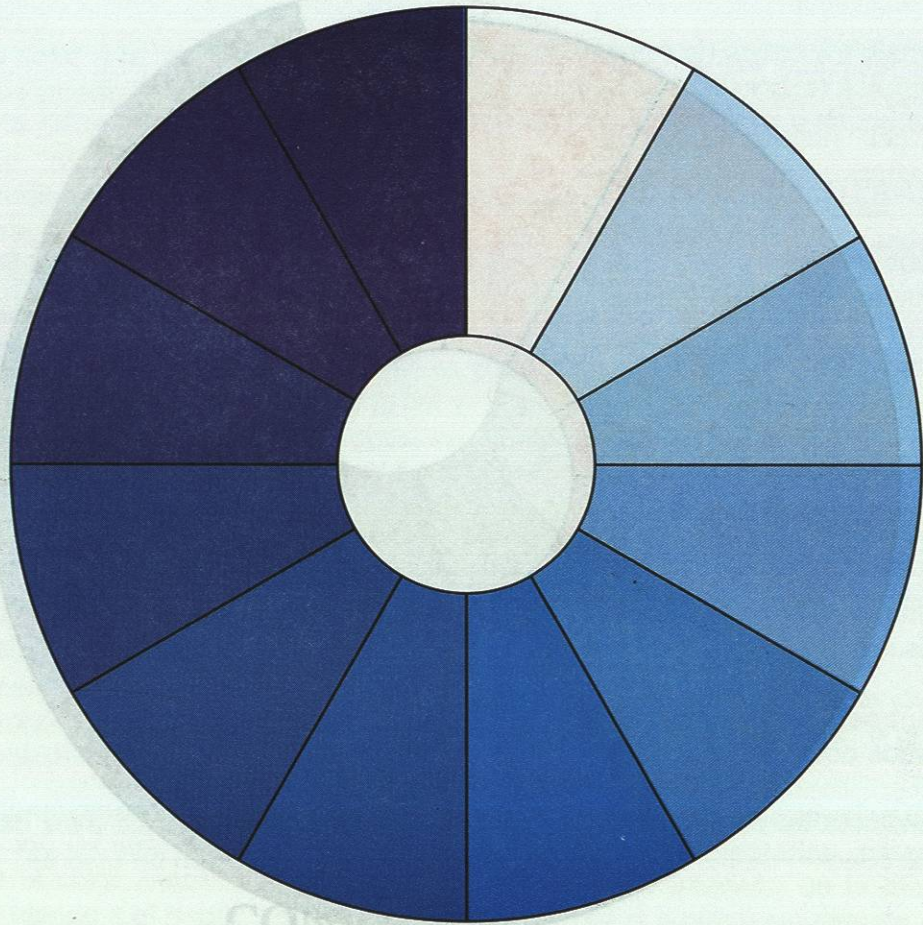
CONTRASTE CLARO - OSCURO

- Blanco: Pureza, contrastes y ceremonias.
- Negro: Elegancia, tragedia y luto.
- Rojo y naranja: Calor, ira, sangre, peligro y fuego.

Los colores se pueden dividir en fríos y cálidos. Al grupo de los fríos pertenecen la gama de los azules, los negros y sus diversas combinaciones. Los colores cálidos son los amarillos y los rojos en todas sus gamas.

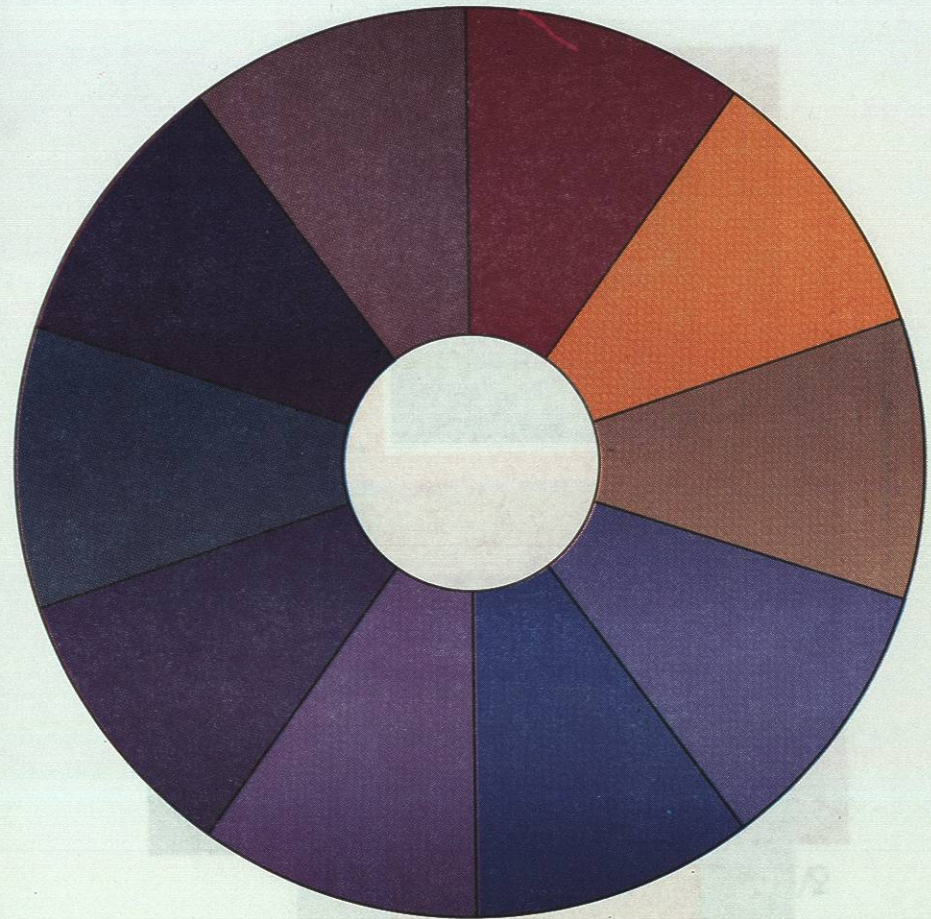


CIRCULO CROMATICO
EQUILIBRIO DEL COLOR
(COLORES COMPLEMENTARIOS)



CONTRASTE
CLARO - OSCURO

CIRCULO CROMATICO
COLORES ANALOGOS
(COLORES COMPLEMENTARIOS)

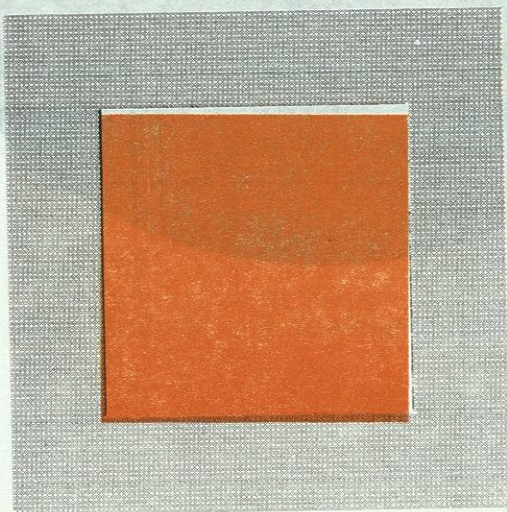
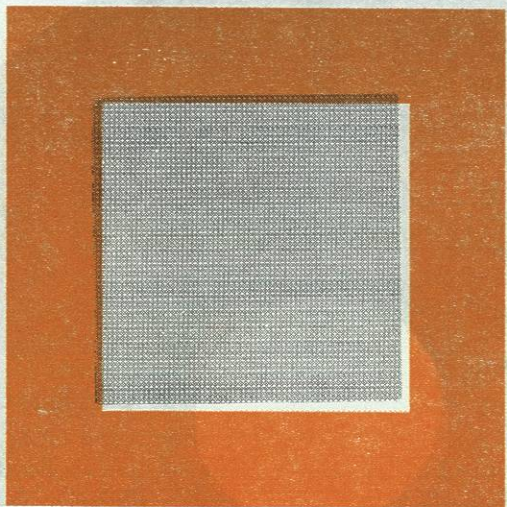


EQUILIBRIO
(COLORES)

CONTRASTE SIMULTANEO
COLORES ANALOGOS

CAPILLA ALI SINGONA

BIBLIOTECA



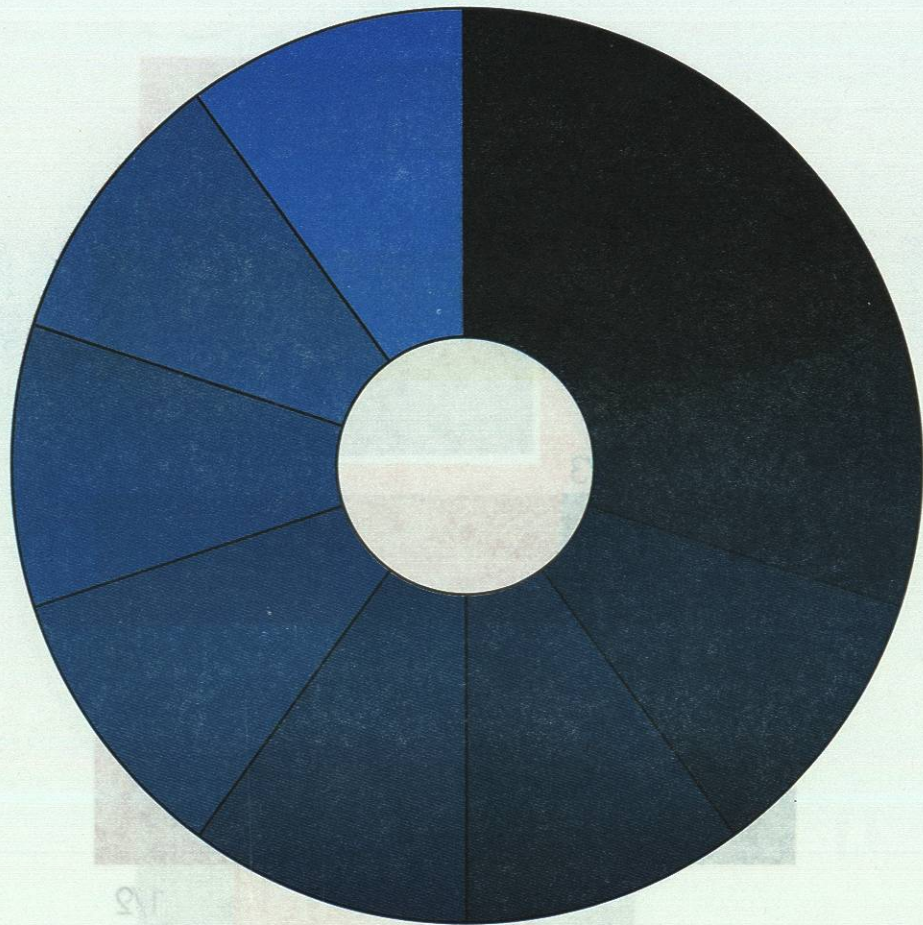
CONTRASTE SIMULTANEO

1/4



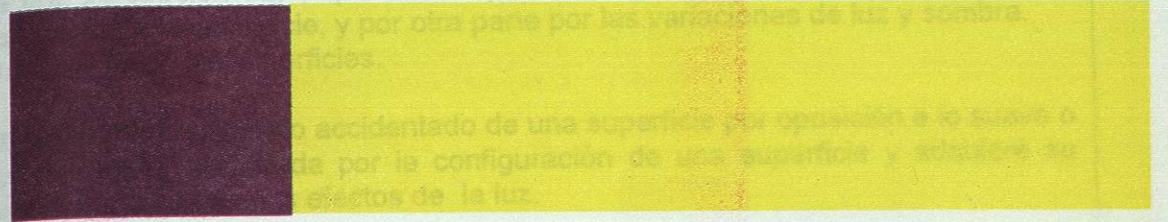
EQUILIBRIO DEL COLOR
(COLORES COMPLEMENTARIOS)

CONTRASTE DE CALIDAD
SATURACION (NEGRO)



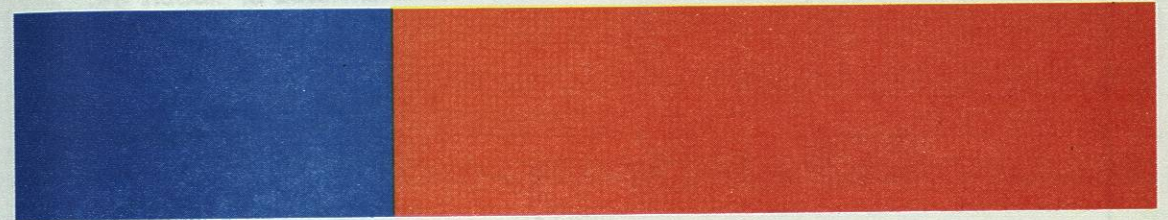
CONTRASTE DE CALIDAD
SATURACION (NEGRO)

1/4



3/4

2/3



1/3

1/2



LA TEXTURA

Es una percepción cuya aparición depende por una parte de la variación en el color local de la superficie, y por otra parte por las variaciones de luz y sombra. Tratamiento de las superficies.

La textura es lo áspero o accidentado de una superficie por oposición a lo suave o lizo, la textura está dada por la configuración de una superficie y adquiere su verdadero valor bajo los efectos de la luz.

Estos valores táctiles o valores de textura se integran mediante la luz en el ambiente arquitectónico.

En el mundo de las construcciones arquitectónicas, tenemos muchas variaciones de texturas y por lo tanto, importa siempre escoger la más adecuada para cada caso.

Las texturas se dividen en dos familias:

- Textura visual: la determinan la vista.

Apagado

Brillante

Opaco

Transparente

Metálica

- Textura táctil: la determinamos con el tacto.

Aspera

Suave

Dura

Blanca

Normalmente cuando se dibuja un espacio cerrado en el espacio blanco de la hoja de papel, por ejemplo un cuadro o un rectángulo, para dar a entender que lo que nos interesa indicar es el espacio que encierra el signo, lo rellenamos al azar; pero de una manera uniforme, con puntos hasta llegar a crear un interés visual sobre esta zona, aunque no se defina ninguna imagen.

La textura es el elemento visual que sensibiliza y da carácter a una superficie.

Los materiales de construcción expresan su propia textura que "animan" las superficies.