

FORMA SUSTRACTIVA

LA FORMA ADITIVA

Definición:

Mientras que una forma sustractiva resulta de la extracción de una parte del todo inicial, la forma aditiva se produce por la adición de otra forma al volumen del que se parte.

Explicación:

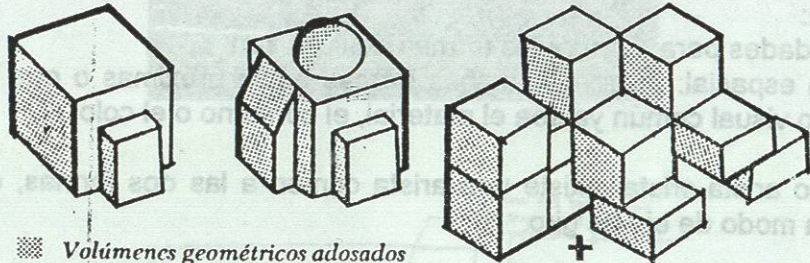
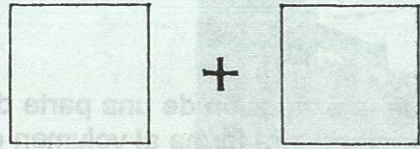
Las posibilidades para agrupar las formas aditivas son:

- Tensión espacial: exige que ambas formas estén próximas o que compartan un rasgo visual común ya sea el material, el contorno o el color.
- Contacto arista-arista: existe una arista común a las dos formas, que puede actuar a modo de eje de giro.
- Contacto cara-cara: requiere que ambas formas tengan superficies planas para que sean paralelas entre sí.
- Volúmenes mezclados: (interpretación), la característica es que cada forma penetra en el espacio de la otra, estas formas no precisan compartir rasgo visual alguno.

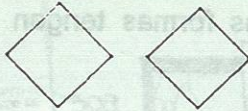
La transformación de una forma puede también llevarse a cabo por medio de la adición de elementos a su volumen principal.

La naturaleza de tal proceso aditivo supondrá la consecuencia o la modificación de la unidad original que lo forma.

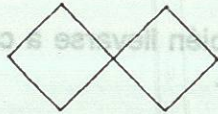
Las formas aditivas generadas por un incremento de elementos, generalmente se distinguen por su capacidad de crecer y brotar según otra tipología formal. Para que nosotros podamos percibir las agrupaciones aditivas que se hallen en nuestro campo visual como constituyentes de composiciones unitarias, las formas componentes deben estar interrelacionadas según un modelo coherente e íntimamente entrelazado.



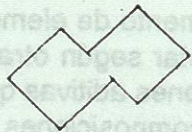
Volúmenes geométricos adosados



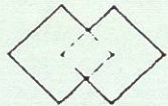
TENSION ESPACIAL



CONTACTO ARISTA - ARISTA

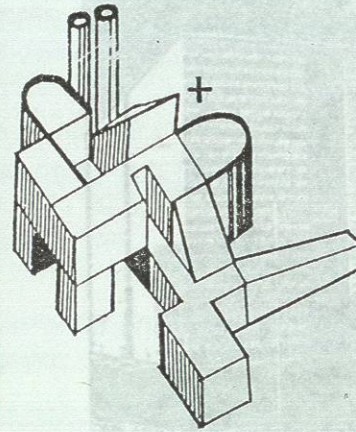


CONTACTO CARA - CARA

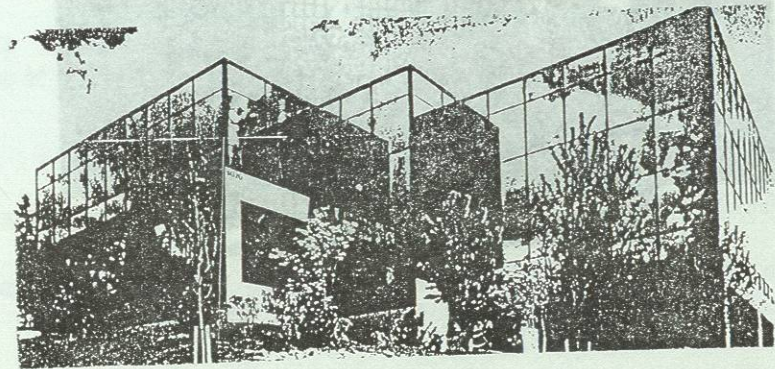
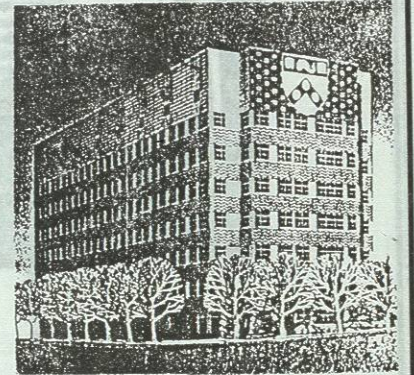
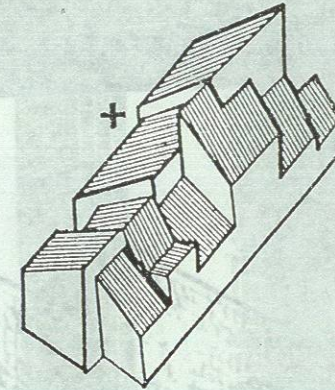


RELACION DE CONTIGÜIDAD

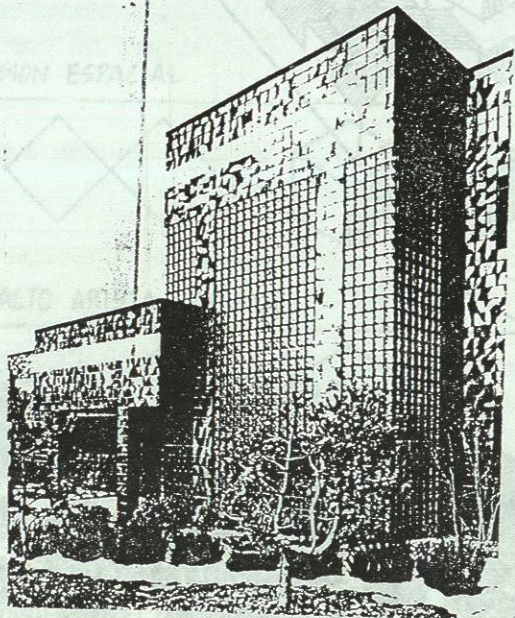
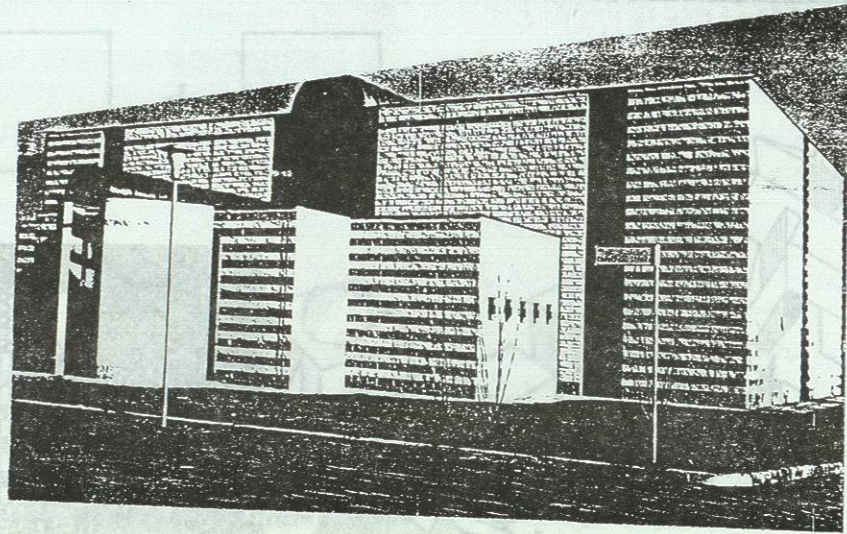
FORMA ADITIVA



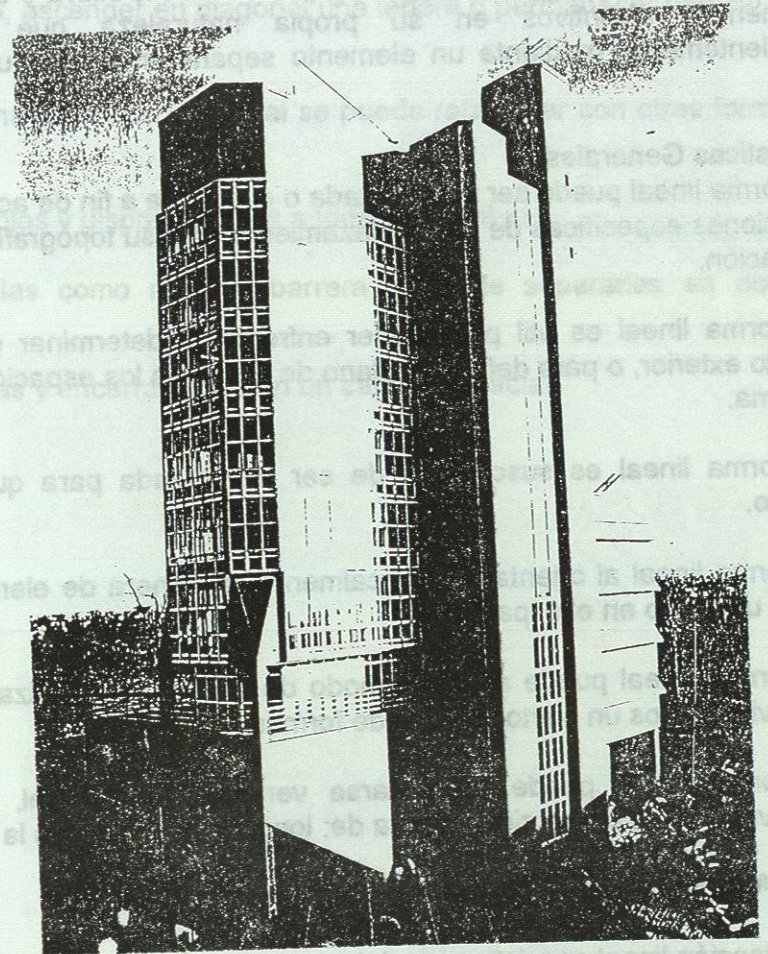
Agrupamientos por adición



FORMA ADITIVA



FORMA ADITIVA



FORMA ADITIVA

FORMA LINEAL

Consiste en formas que se disponen secuencialmente en fila o hilera.

Una forma lineal es el producto de una variación proporcional en las dimensiones de una forma o también la disposición de una serie de formas a lo largo de una línea. En este último caso, la serie formal puede ser repetitiva o estar compuesta de elementos distintivos en su propia naturaleza que se organizan independientemente mediante un elemento separador ya sea una pared o un camino.

Características Generales:

- Una forma lineal puede ser fragmentada o curvilínea a fin de acomodarse a las condiciones específicas de un emplazamiento, sea su topografía, su vista o su vegetación.
- Una forma lineal es útil para poner enfrente, o determinar el límite de un espacio exterior, o para definir un plano de acceso a los espacios situados tras la misma.
- Una forma lineal es susceptible de ser manipulada para que encierre un espacio.
- Una forma lineal al orientarse verticalmente, a manera de elemento torre, se señala un punto en el espacio.
- Una forma lineal puede actuar a modo de elemento organizador, al que se hallan vinculados un cierto número de formas.
- Una forma lineal puede presentarse vertical y horizontal, pero siempre conservando una proporción mínima de: longitud = tres veces la sección.

ORGANIZACIÓN LINEAL

Una organización lineal consiste esencialmente en una serie de espacios.

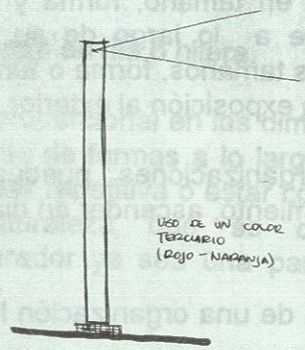
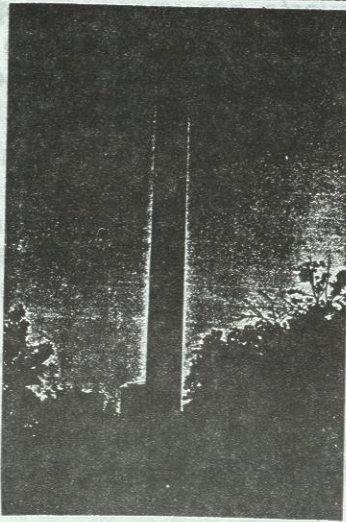
Estos espacios pueden estar interrelacionados directamente, o bien estar enlazados por otro espacio lineal independiente y distinto.

Una organización lineal suele estar compuesta por unos espacios repetidos similares en tamaño, forma y función, también puede consistir en un espacio lineal que a lo largo de su longitud distribuye un conjunto de espacios de diferentes tamaños, forma o función. En ambos casos, cada uno de los espacios tiene una exposición al exterior.

Estas organizaciones pueden desarrollarse horizontalmente a través del emplazamiento, ascender en diagonal una ladera o permanecer vertical como una torre.

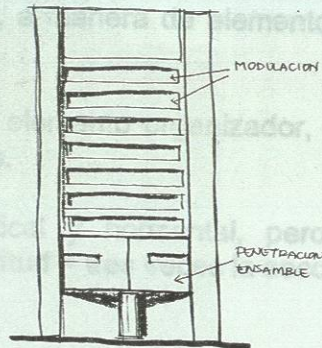
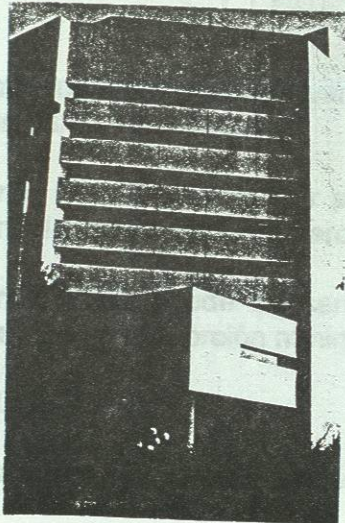
La forma de una organización lineal se puede relacionar con otras formas de su contexto:

- Conectándolas y disponiéndolas a toda su longitud.
- Empleándolas como muro o barrera a fin de separarlas en dos campos distintos.
- Rodeándolas y encerrándolas en un campo espacial.



USO DE UN COLOR
TERCIARIO
(ROJO-NARANJA)

FORMA LINEAL
VERTICAL.

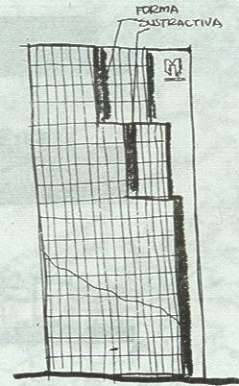
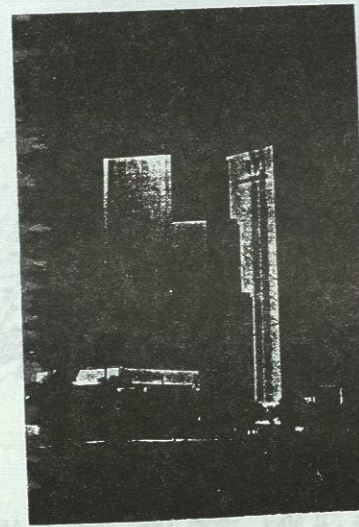


MODULACION

PENETRACION O
ENSAMBLE

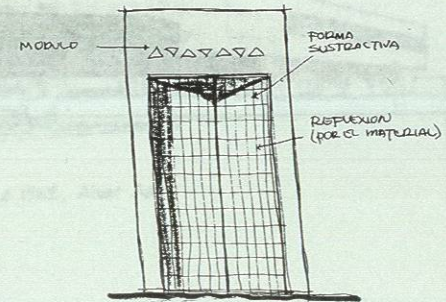
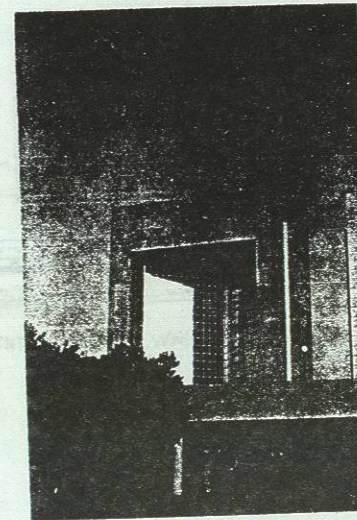
FORMA LINEAL.

FORMA LINEAL



FORMA
SUBTRACTIVA

FORMA LINEAL



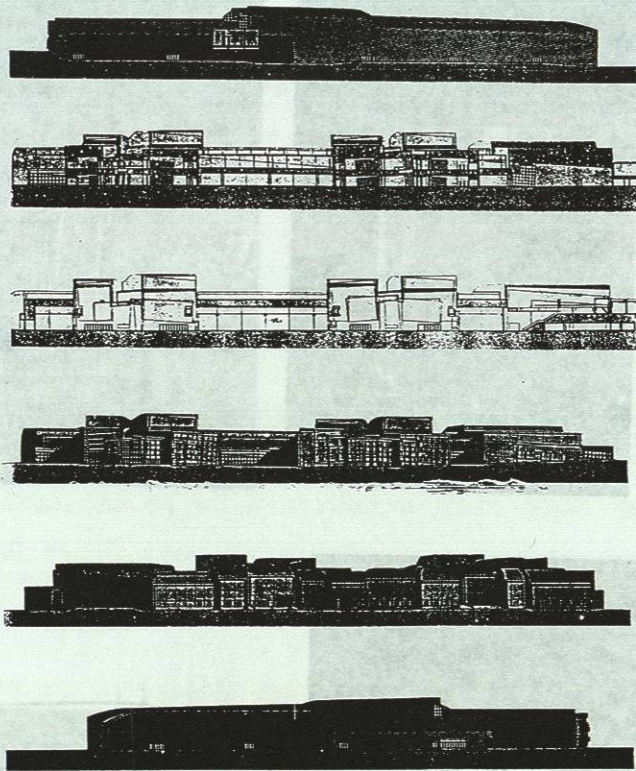
MODULO

FORMA
SUBTRACTIVA

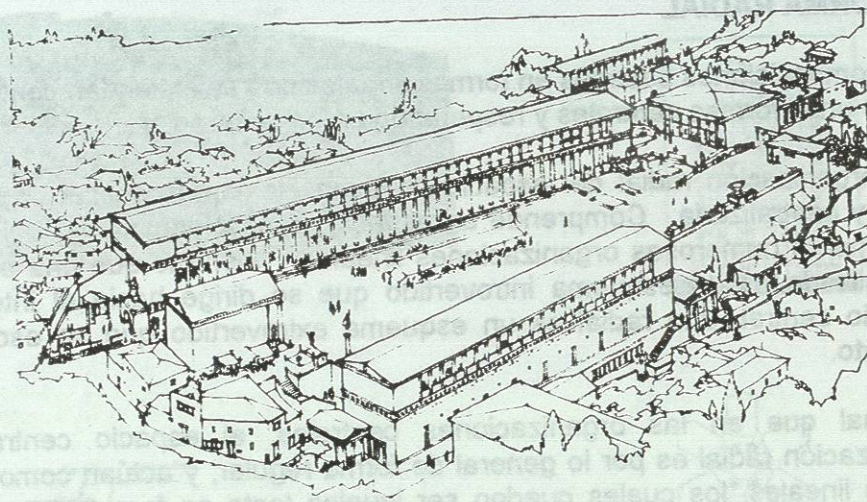
REFLEXION
(POR EL MATERIAL)

FORMA LINEAL

FORMA LINEAL



FORMA LINEAL



AGORA DE ASSOS, Asia Menor, siglo II, a. C.



CENTRO CULTURAL, Wolfsburg, Alemania, 1958 a 1962, Alvar Aalto

FORMA LINEAL