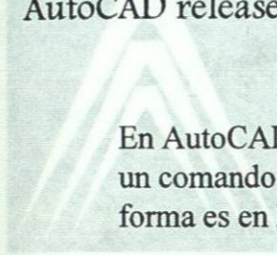


La línea de comando es donde se introducen los comandos por medio del teclado y es muy importante ver los mensajes.

Es el área de la pantalla donde se realiza un dibujo.

Este cursor se usa en el dibujo para seleccionar entidades y seleccionar palabras de los menús y cuadros de diálogo.

En el menú de pantalla podemos seleccionar los mismos comandos y subcomandos que aparecen en el menú principal para activar este menú se realiza en el subcomando **Preferencias** ubicado en el menú principal Archivo (ver cuadro).



En AutoCAD existen dos métodos de llamar los comandos. Se puede seleccionar un comando desde el menú principal o el menú de pantalla con el cursor y la otra forma es en la línea de comando utilizando el teclado para llamar un comando.

Por ejemplo:

Comando: Layer
?Make\Set\New\ON\OFF\Color\Ltype\Freeze\Thaw\Lock\Unlock:

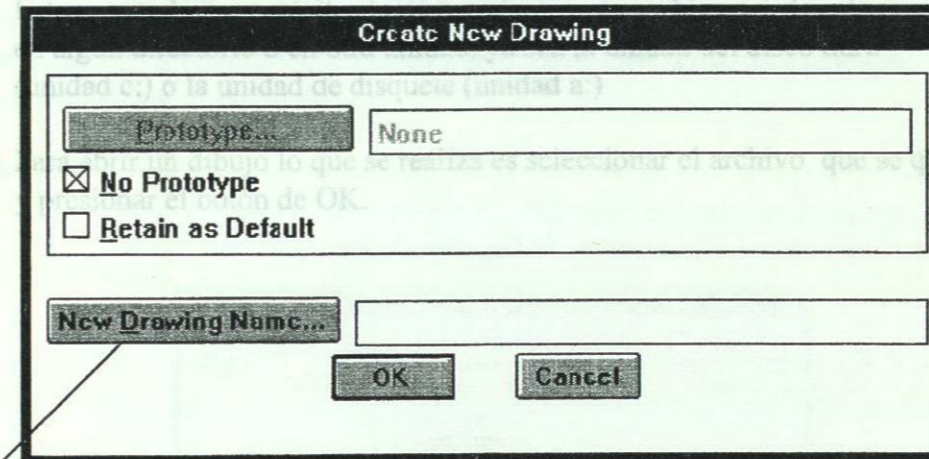
Se selecciona una opción, solamente tecleando la (s) primeras letras iniciales. Por ejemplo seleccionamos la opción Make con solo escribir **m** en la línea de comando. O si seleccionamos Lock se tecldea en la línea de comando **lo**.

Muchos comandos presentan por default este valor escribiendo solamente la primer variable en la línea de comando.

File

Creando y abriendo un dibujo

En la siguiente sección se explica como crear un nuevo dibujo por medio del cuadro de dialogo

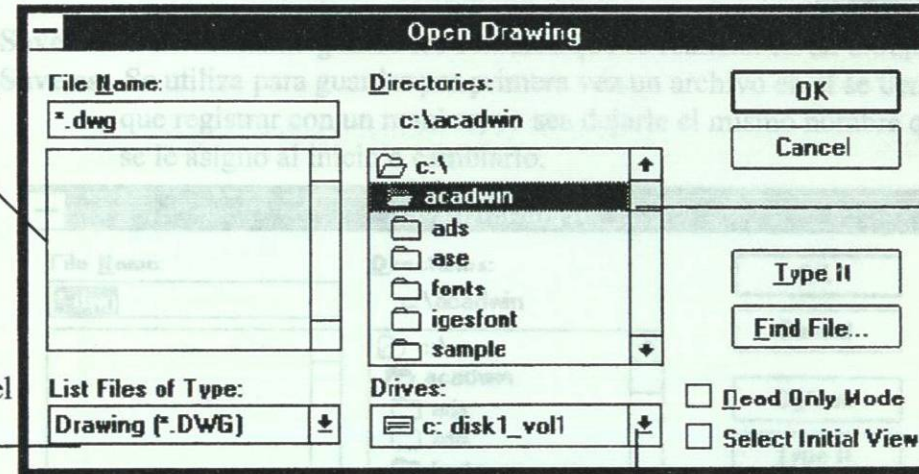


En este un botón se utiliza para registrar el nombre del nuevo dibujo. El nombre que se le asigne al dibujo no debe ser mayor de 8 dígitos alfanuméricos





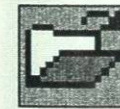
Cuadro de dialogo abrir



Nombre del archivo

Directorios

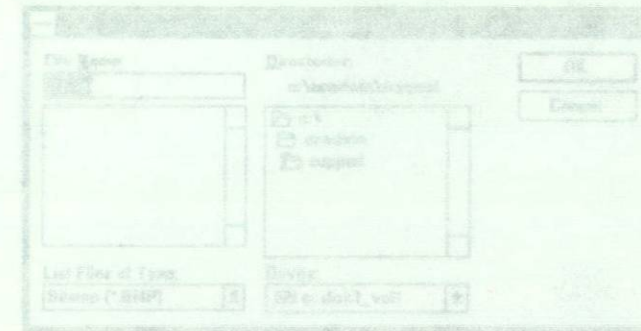
Extensión del AutoCAD



Command: open

Este comando me permite abrir un archivo, este archivo puede estar guardado en algún directorio o en otra unidad, ya sea la unidad del disco duro (unidad c:) o la unidad de disquete (unidad a:)

Para abrir un dibujo lo que se realiza es seleccionar el archivo que se quiere abrir y presionar el botón de OK.



Universidad Autónoma de Nuevo León - Facultad de Ingeniería Civil

Departamento de Sistemas
Arq. Armando Báez Hernández



Con Espiritu Emprendedor...

En AutoCAD existen dos métodos de llamar los comandos. Se puede seleccionar un comando desde el menú principal o el menú de pantalla con el cursor y la otra forma es en la línea de comando utilizando el teclado para llamar un comando.

Por ejemplo:

Comando: Layer

\\Make/Set/New/ON/Off/Color/Type/Freeze/Thaw/Lock/Unlock

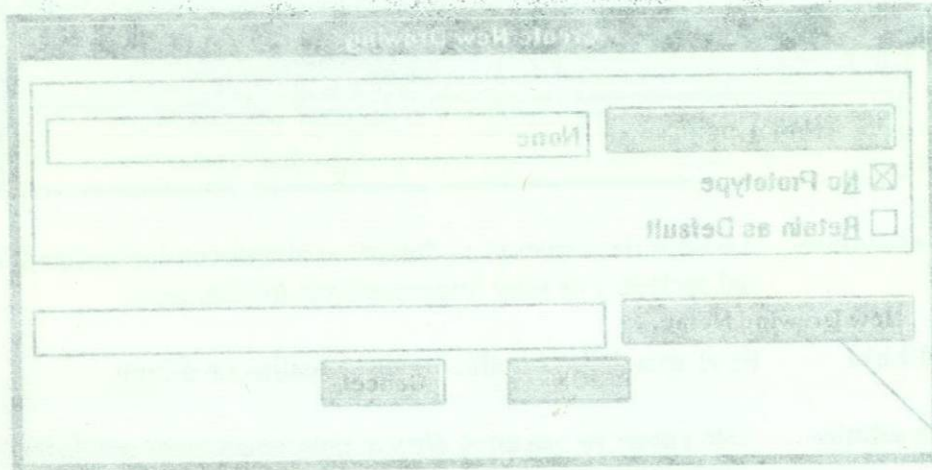
Se selecciona una opción, solamente tecleando la (s) primeras letras iniciales. Por ejemplo seleccionamos la opción Make con solo escribir m en la línea de comando. O si seleccionamos Lock se teclea en la línea de comando lo.

Muchos comandos presentan por default este valor escribiendo solamente la primer variable en la línea de comando.

File

Creando y abriendo un dibujo

En la siguiente sección se explica como crear un nuevo dibujo por medio del cuadro de dialogo



En este un botón se utiliza para registrar el nombre del nuevo dibujo. El nombre que se le asigne al dibujo no debe ser mayor de 8 dígitos alfanuméricos.

Universidad Autónoma de Nuevo León - Facultad de Ingeniería Civil

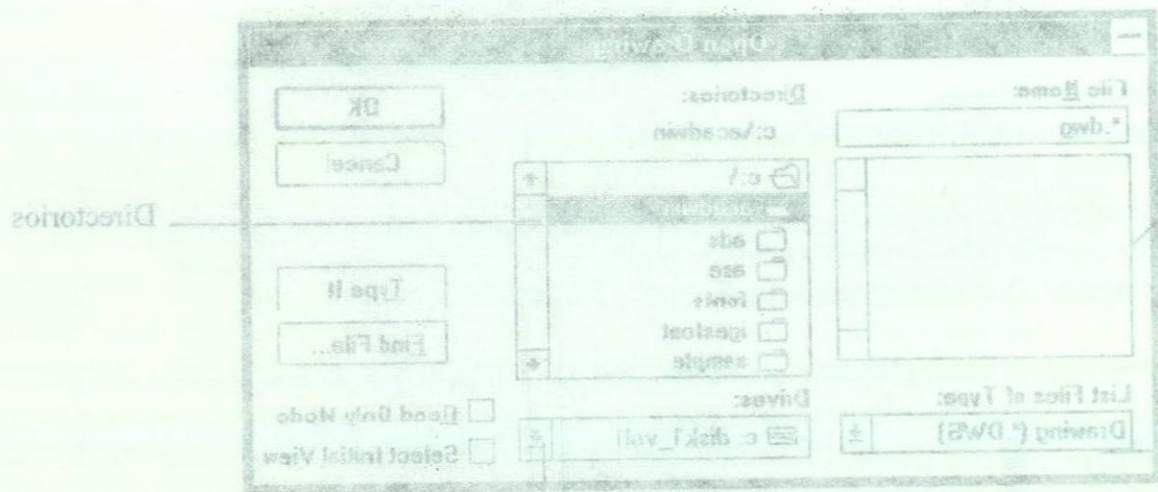
Departamento de Sistemas
Arq. Armando Báez Hernández



Con Espiritu Emprendedor...



Cuadro de dialogo abrir



Unidad de disco duro y unidad de del disquete

Command: open

Este comando me permite abrir un archivo, este archivo puede estar guardado en algún directorio o en otra unidad, ya sea la unidad del disco duro (unidad c:) o la unidad de disquete (unidad a:).

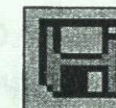
Para abrir un dibujo lo que se realiza es seleccionar el archivo que se quiere abrir y presionar el botón de OK.



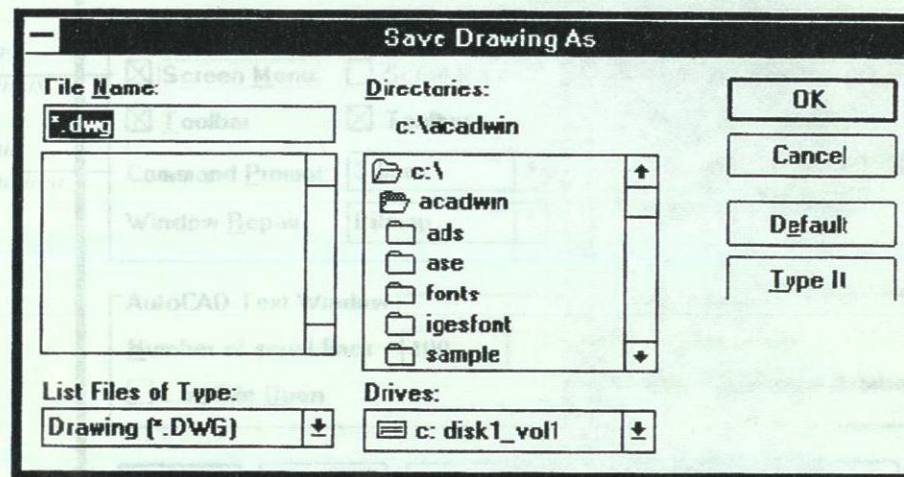
Comandos para Guardar un archivo

Comando: Saveas

Hay tres comandos que se utilizan para guardar un archivo:

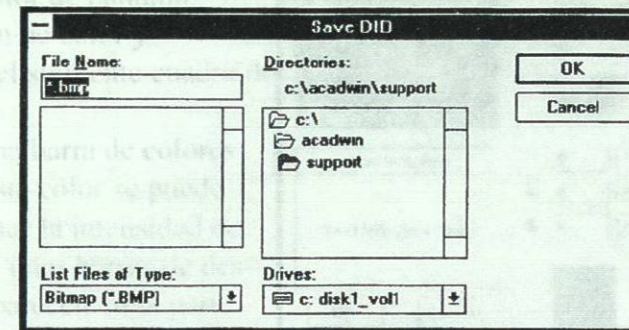


- Save** Este comando guarda los cambios que se realizan en un dibujo
- Save as** Se utiliza para guardar por primera vez un archivo en el se tiene que registrar con un nombre, ya sea dejarle el mismo nombre que se le asigno al inicio o cambiarlo.



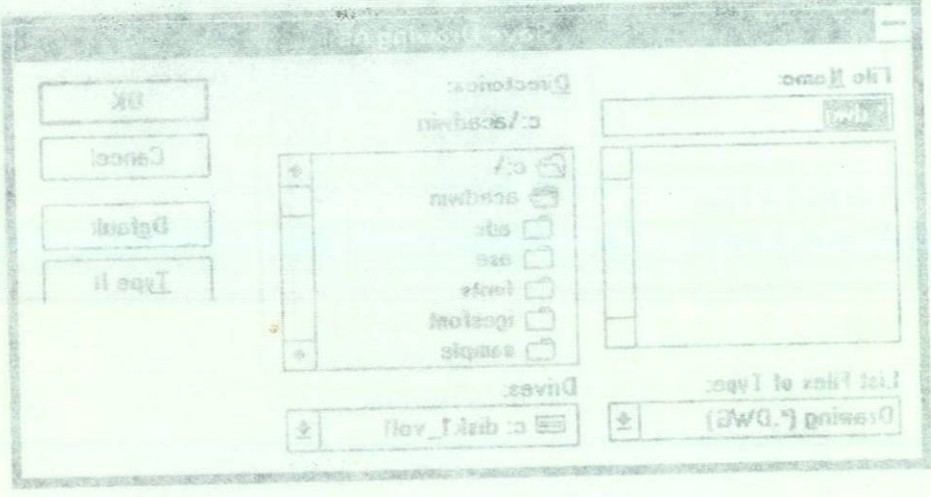
Aquí en este cuadro lo que se tiene que realizar es en la parte superior se registra con un nombre que no sea mayor de 8 dígitos mas la extensión .dwg y presionar el botón de O.K.

Save DIB Este comando guarda un dibujo pero ya no con la extensión .dwg sino con una extensión .BMP (Bitmap) esta ultima se utiliza en dibujos de imágenes . Para guardar un archivo como una imagen.



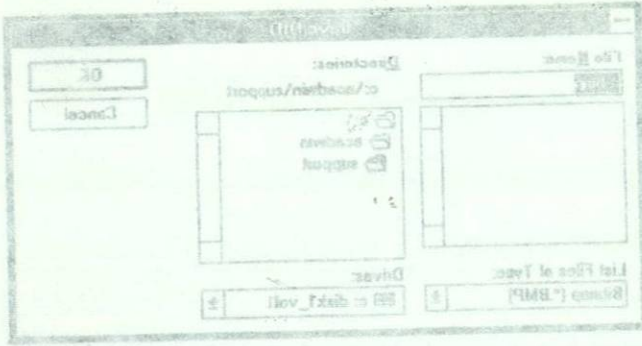
Comandos para Guardar un archivo

Hay tres comandos que se utilizan para guardar un archivo:
 Comando: Saveas
 Este comando guarda los cambios que se realizan en un dibujo.
 Saveas Se utiliza para guardar por primera vez un archivo en el se tiene que registrar con un nombre, ya sea de este el mismo nombre que se le asigna al inicio o cambiado.



Aplicar en este cuadro lo que se tiene que realizar es en la parte superior se registra con un nombre que no sea mayor de 8 dígitos mas la extensión .dwg y presionar el botón de O.K.

Este comando guarda un dibujo pero ya no con la extensión .dwg sino con una extensión BMP (Bitmap) esta última se utiliza en dibujos de imágenes. Para guardar un archivo como una imagen.

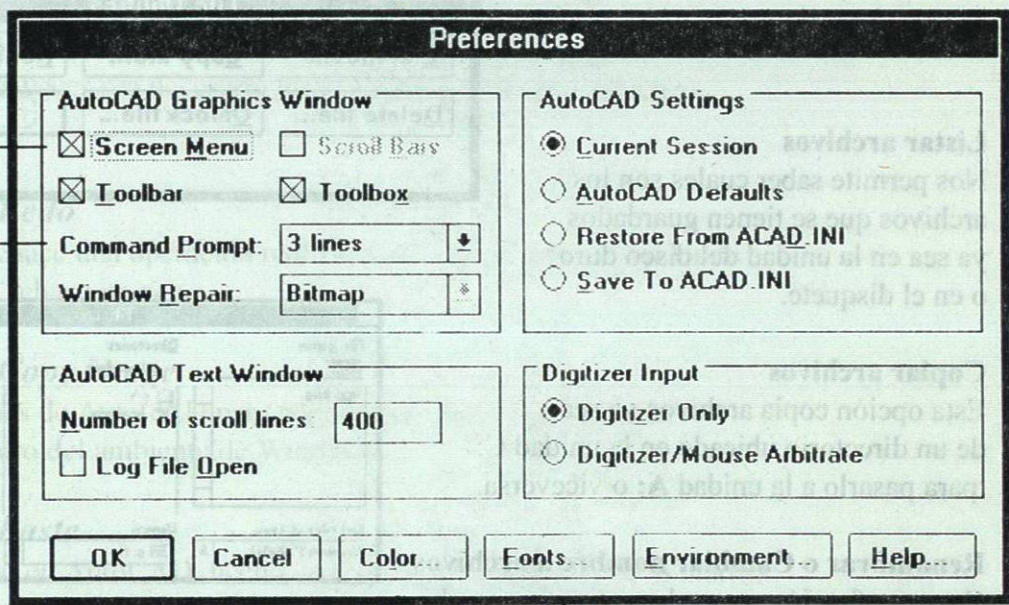


Comando: Prefences

Este comando se utiliza para configurar la pantalla de AutoCAD. Nos permite activar y desactivar barras de herramientas, modificar el area prompt aumentando o disminuyendo el numero de líneas. Se puede modificar el color del fondo de pantalla, cambiar el tipo de texto en el menú principal y area prompt.



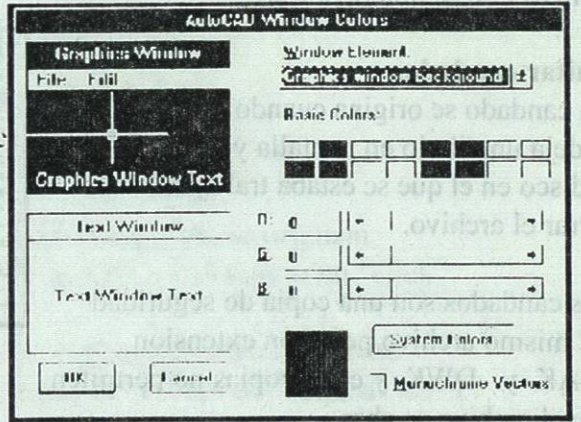
Activar y desactivar barras de herramientas
 Aumentar y disminuir numero de líneas en area prompt



Cambia color y tipos de textos en pantalla

Para cambiar el color de pantalla se presiona el botón de color y nos va a presentar el siguiente cuadro de dialogo.

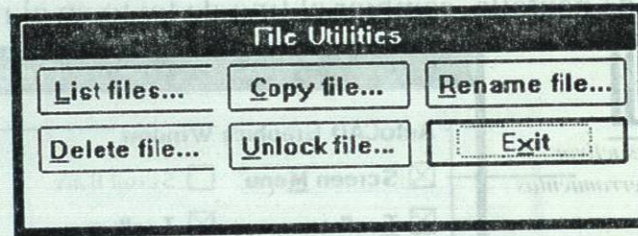
En el aparece una barra de colores para seleccionar, este color se puede disminuir o aumentar la intensidad de color por medio de unas barras de desplazamiento que aparecen en la parte inferior.



Cuadro de color de pantalla

Comando: Utilities (Utilerías)

El comando utilerías nos permite realizar funciones para listar, copiar, cambiar nombre borrar y quitar candados a archivos como se indica en el siguiente cuadro:



Listar archivos

Nos permite saber cuales son los archivos que se tienen guardados ya sea en la unidad del disco duro o en el disquete.

Copiar archivos

Esta opción copia archivos ya sea de un directorio ubicado en la unidad C: para pasarlo a la unidad A: o viceversa.

Renombrar o Cambiar nombre a archivos

Con esta función se puede realizar un cambio de nombre de un archivo.

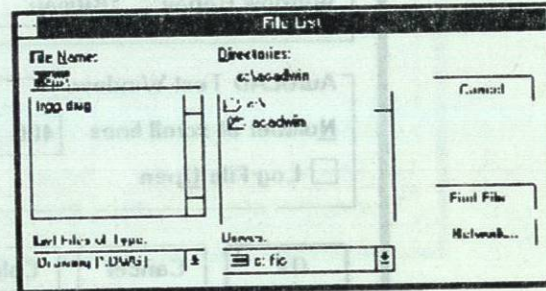
Borrar archivos

Elimina archivos indicandole solamente el archivo que se quiere borrar.

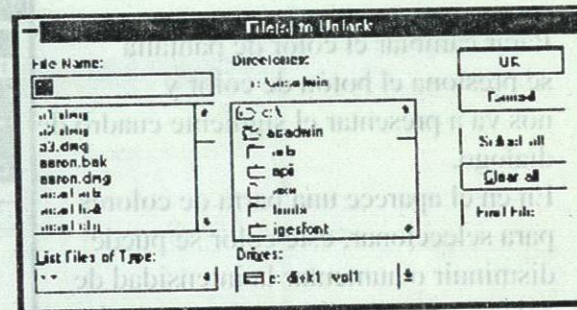
Quitar candados

Un candado se origina cuando en AutoCAD se deja un dibujo en pantalla y se saca el disco en el que se estaba trabajando sin cerrar el archivo.

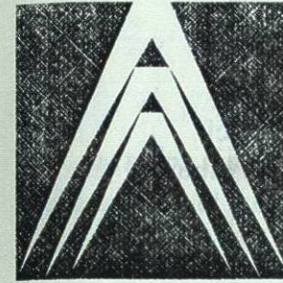
Los candados son una copia de seguridad del mismo archivo pero con extensión .BAK y .DWK y estas copias no permiten que el archivo se abra.



Cuadro de dialogo



Cuadro de dialogo



Edit (edición)



Comando: Undo

Este comando se utiliza para deshacer una acción ejecutada y lo realiza cuantas veces sea necesario hasta el punto donde se comenzó con el dibujo.

Comando: Redo

Esta opción rehace una operación realizada, pero la diferencia del Undo es que solo lo rehace un vez.

Comando: Copy image

Copia imágenes de AutoCAD para pegarlas en otro paquete que se encuentre dentro del ambiente de Windows.

Comando: Paste

Pega un dibujo en AutoCAD hecho en otro programa dentro de Windows.

View (vistas)

En este comando podemos encontrar opciones para hacer acercamientos o alejamientos, limpiar pantalla, realizar desplazamientos de un dibujo en la pantalla, manejar comandos de 3D y asignar el area de trabajo personalizando papel y la escala en la que se va a trabajar.

Comando: Redraw



Este comando nos permite limpiar la pantalla de puntos que se originan al estar realizando un dibujo, cada vez que es oprime con el mouse un "click" este deja un punto en la pantalla.

La forma de llamar este comando la podemos realizar de formas diferentes la primera seria en la línea de comando se teclaa "R" o bien en la caja de herramientas viene un botón con una "R".