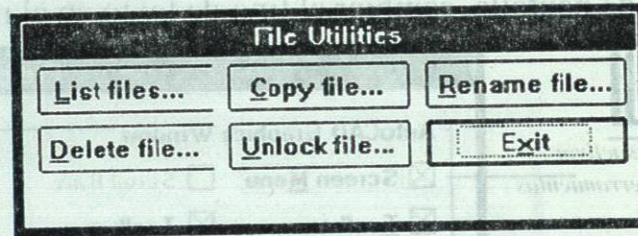


Comando: Utilities (Utilerías)

El comando utilerías nos permite realizar funciones para listar, copiar, cambiar nombre borrar y quitar candados a archivos como se indica en el siguiente cuadro:



Listar archivos

Nos permite saber cuales son los archivos que se tienen guardados ya sea en la unidad del disco duro o en el disquete.

Copiar archivos

Esta opción copia archivos ya sea de un directorio ubicado en la unidad C: para pasarlo a la unidad A: o viceversa.

Renombrar o Cambiar nombre a archivos

Con esta función se puede realizar un cambio de nombre de un archivo.

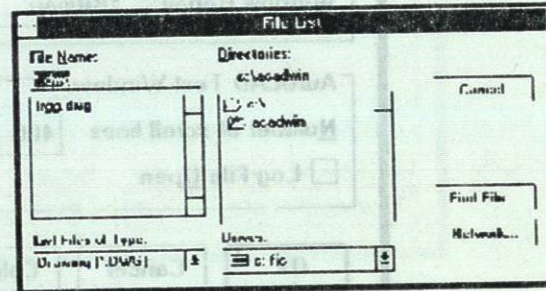
Borrar archivos

Elimina archivos indicandole solamente el archivo que se quiere borrar.

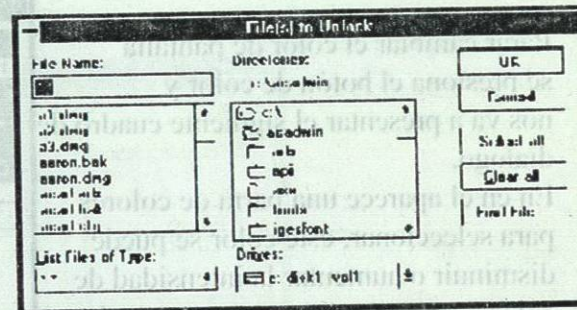
Quitar candados

Un candado se origina cuando en AutoCAD se deja un dibujo en pantalla y se saca el disco en el que se estaba trabajando sin cerrar el archivo.

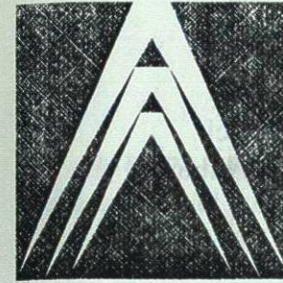
Los candados son una copia de seguridad del mismo archivo pero con extensión .BAK y .DWK y estas copias no permiten que el archivo se abra.



Cuadro de dialogo



Cuadro de dialogo



Edit (edición)



Comando: Undo

Este comando se utiliza para deshacer una acción ejecutada y lo realiza cuantas veces sea necesario hasta el punto donde se comenzó con el dibujo.

Comando: Redo

Esta opción rehace una operación realizada, pero la diferencia del Undo es que solo lo rehace un vez.

Comando: Copy image

Copia imágenes de AutoCAD para pegarlas en otro paquete que se encuentre dentro del ambiente de Windows.

Comando: Paste

Pega un dibujo en AutoCAD hecho en otro programa dentro de Windows.

View (vistas)

En este comando podemos encontrar opciones para hacer acercamientos o alejamientos, limpiar pantalla, realizar desplazamientos de un dibujo en la pantalla, manejar comandos de 3D y asignar el area de trabajo personalizando papel y la escala en la que se va a trabajar.

Comando: Redraw



Este comando nos permite limpiar la pantalla de puntos que se originan al estar realizando un dibujo, cada vez que es oprime con el mouse un "click" este deja un punto en la pantalla.

La forma de llamar este comando la podemos realizar de formas diferentes la primera seria en la línea de comando se teclaa "R" o bien en la caja de herramientas viene un botón con una "R".

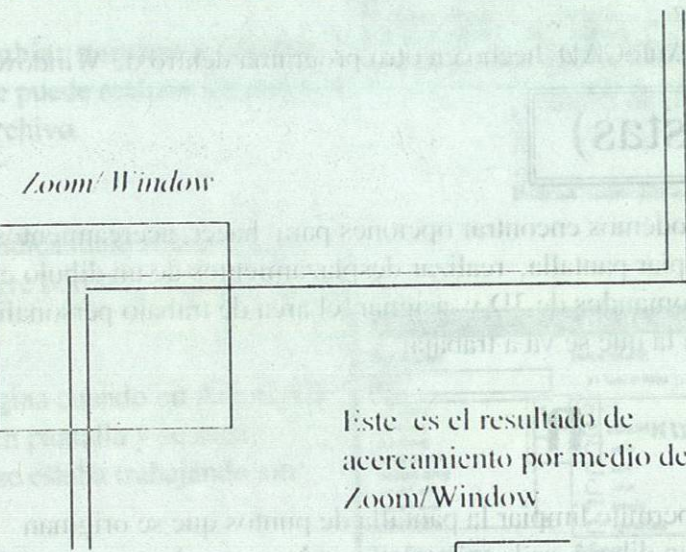
Comando: Zoom

Para ver un dibujo mas a detalle es para lo que se utiliza este comando, en el se encuentran comandos para realizar acercamientos y alejamientos de un dibujo, se encuentran comandos como son :

View	Assist	Draw	Construct	Modify
Redraw				4-98.87841
Redraw All				
Zoom				Window
Pan				Dynamic
√ Tilemode				Previous
Toggle Viewport	Ctrl+V			All
Model Space				Extents
Paper Space				Vmax
Mview				
Set View				
Layout				

Window : Esta opción hace acercamientos por medio de ventana, aquí se selecciona el area que se quiere ver mas a detalle presionando un click en una esquina y cerrando con otro click.

Por ejemplo:



Comando: Zoom/Dynamic

Al igual que el window se utiliza para hacer acercamientos, la diferencia esta que este ya no lo realiza por ventana.

Para realizar un acercamiento con el Dynamic, se presenta un cuadro con una "X" en el centro, este cuadro se puede hacer mas pequeño (como se ve en la fig.1).

Dependiendo del tamaño del cuadro es el acercamiento que se va a realizar.

Comando: Zoom/Previous: La función de este comando es una vez hecho un acercamiento se utiliza para ver la vista anterior, este se regresa uno por uno hasta llegar al dibujo original.

Comando: Zoom/All :

Es un comando que me permite regresar a mi dibujo original, pero a diferencia del anterior este lo realiza directamente desde el ultimo acercamiento hasta mi dibujo normal.

Comando: Zoom/Extents :

Extiende un dibujo en toda la pantalla pero sin salirse de ella.

Comando: Zoom/Vmax :

Cuando se quiere ver el dibujo por completo, y se quiere ubicar el limite del papel, se realiza una vista máxima en toda la pantalla.

Comando: Layout/ Mv setup

Aquí con esta opción se personaliza la unidades con las que se van a trabajar, la escala, y el tamaño de papel.

Redraw				3-332.703
Redraw All				
Zoom				
Pan				
√ Tilemode				
Toggle Viewport	Ctrl+V			
Model Space				
Paper Space				
Mview				
Set View				
Layout				
				MV Setup
				Titled Viewports...

Comando : Osnap

El comando Osnap fija la opción por definición (default) para la selección de puntos geométricos específicos en un objeto, pudiendose definir varias opciones siempre y cuando se escriban sus nombres separados por una coma. Por ejemplo, si desea seleccionar los puntos medios (Midpoint) y los puntos extremos (Endpoint) automáticamente, teclee End.Mid en el indicador (Prompt) de Osnap.



Usted puede usar la selección de objetos sobrepuesta cada vez que AutoCAD le pida que seleccione un objeto (Select object:), tecleando las tres primeras letras del nombre. Obtenga estas opciones desde el menú de pantalla, la caja de herramientas o del menú desplegable.

CENter (centro)

Selecciona el centro de arcos y círculos



TANgente (tangente)

Selecciona un punto tangente en un arco o círculo.

ENDpoint (punto extremo)

Selecciona el extremo de un objeto



NONE (ninguno)

Desactiva el modo de selección de objetos por definición (default)

INSert (insertar)

Selecciona el punto de inserción de un bloque o de un texto.



INTersect (intersección)

Selecciona la intersección de dos objetos.

MIDpoint (punto medio)

Selecciona el punto medio de un objeto.



NEArest (próximo)

Selecciona el punto del objeto que esta mas próximo al cursor.



NODE (nodo)

Selecciona el punto del objeto que esta mas próximo al cursor.



PERpend (perpendicular)

Selecciona un punto en un objeto, perpendicular a otro previamente seleccionado.



QUAdrants (cuadrante)

Selecciona un punto cardinal en un arco o círculo.



Assist	Draw	Construct	Modify	Settings
Cancel		Ctrl+C	8,8.9930	
Object Filters...				
Object Snap			Center	
Close			Endpoint	
Inquiry			Insert	
Calculator			Intersection	
			Midpoint	
			Nearest	
			Node	
			Perpendicular	
			Quadrant	
			Tangent	
			None	



En este capítulo aprenderemos acerca de varios métodos o componentes para realizar un dibujo en AutoCAD.

•Puntos de entrada y Sistema de Coordenadas

En AutoCAD se utilizan sistemas de coordenadas cartesianas fijas para localizar un punto en su dibujo. El eje de las "X" indican la distancia horizontal y el eje de las "Y" indican la distancia vertical. El origen es cuando el valor de las "X" y las "Y" están en cero.

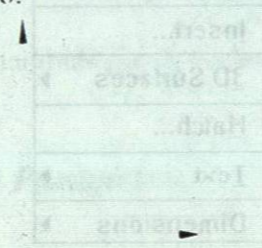


Figura 1-1 Sistema de coordenadas cartesianas fijas.

•Método de coordenadas relativas

Para especificar un punto a una distancia determinada, en este método es necesario especificar antes con el (a) que se utiliza para indicar a cada que distancia. También para realizar este método necesitamos conocer la distancia y el ángulo.

En el ángulo nos vamos a auxiliar con el cuadrante:

Ejemplo: (a) 3 < 0

Cuadrante