

EXPLICATION DE LA PLANCHE 57.

Plexus sacré.

Cette planche est destinée à faire voir le plexus sacré, ses branches collatérales et terminales. — Figure 1, plexus sacré, ses branches collatérales et quelques-unes des ses anastomoses avec le grand sympathique. — La figure 2 montre, sur la partie postérieure du bassin, l'origine du nerf sciatique et quelques-unes des branches collatérales du plexus sacré.

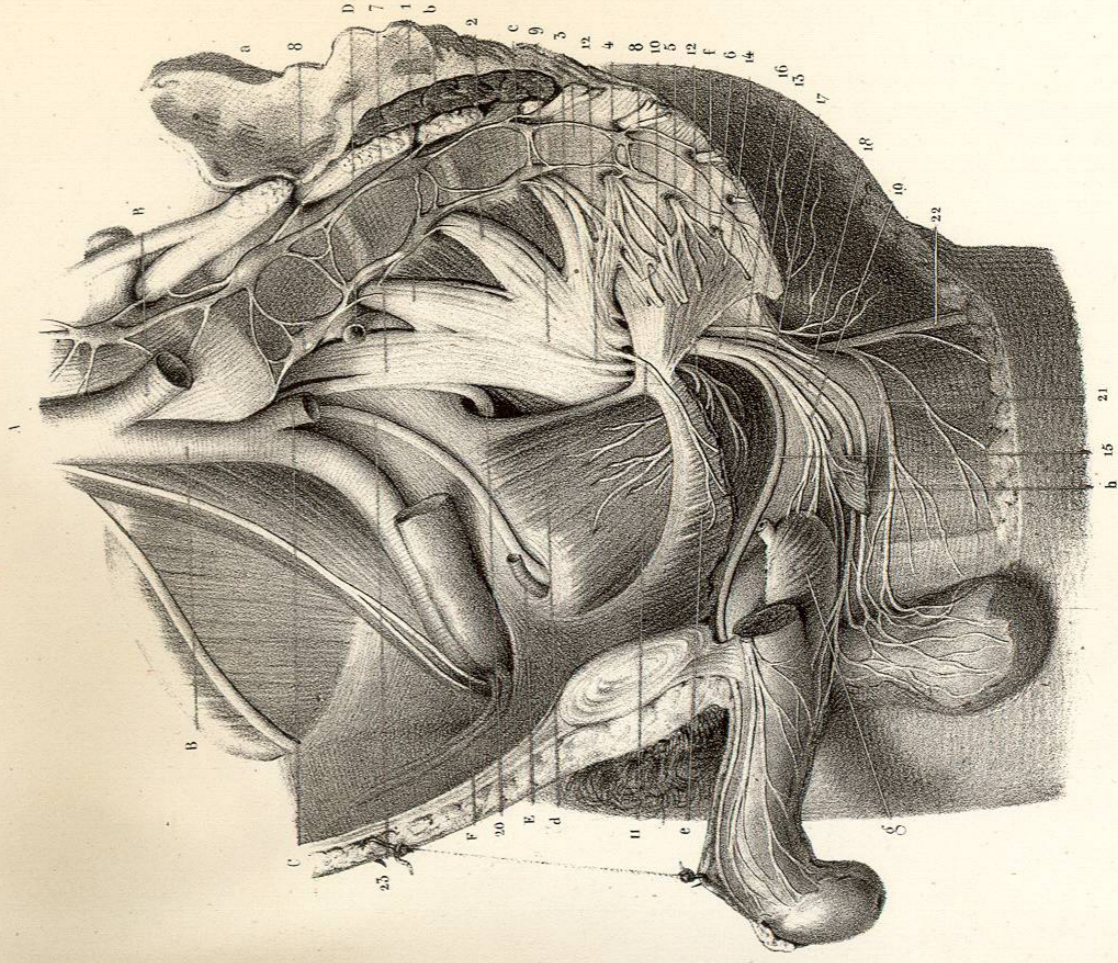
FIGURE 1. — **Parties accessoires.** — a. Surface auriculaire du sacrum. — b. Muscle pyramidal coupé. — c. Muscle pyramidal du côté opposé, conservé. — d. Muscle obturateur interne. — e. Releveur de l'anus coupé. — f. Ischio-coecygia. — g. Bulbe de l'urètre. — h. Muscle transverse du périnée coupé. — **Système vasculaire.** — A. Aorte abdominale au moment de sa bifurcation. — B, B. Artère iliaque primitive. — C. Artère iliaque interne ou hypogastrique, coupée. — D. Artère fessière supérieure. — E. Artère oburatrice. — F. Artère et veine iliaques externes.

**Système nerveux.** — 1, 2, 3, 4, 5, 6. Branches antérieures des nerfs sacrés. — 7. Tronc lombo-sacré. — 8, 8. Ganglions sacrés du grand sympathique, s'anastomosant avec les nerfs précédents. — 9. Plexus sacré. — 10. Ses branches viscérales. — 11. Nerf du releveur de l'anus. — 12, 12. Nerf du muscle obturateur interne. — 13. Nerf anal cutané. — 14. Nerf honteux interne se divisant en deux branches : l'une, 15, branche supérieure ou dorsale de la verge, traverse l'arcade pubienne en dehors du ligament suspenseur de la verge, sur le dos de laquelle elle se ramifie; l'autre, 16, branche inférieure ou périnéale, fournit, 17, la branche périnéale externe, et se partage en deux rameaux; l'un, 18, rameau superficiel du périnée, qui se rend à la face inférieure de la verge et au scrotum; l'autre, 19, rameau

bulbo-urétral qui se distribue au bulbe et à tous les muscles du périnée. — 20. Nerf fessier supérieur sortant du bassin par la partie la plus élevée de l'échancrure sacro-sciatique. — 21. Rameau scrotal (*pubendialis longus inferior*) du petit sciatique. — 22. Rameau fémoral du même nerf. — 23. Nerf obturateur.

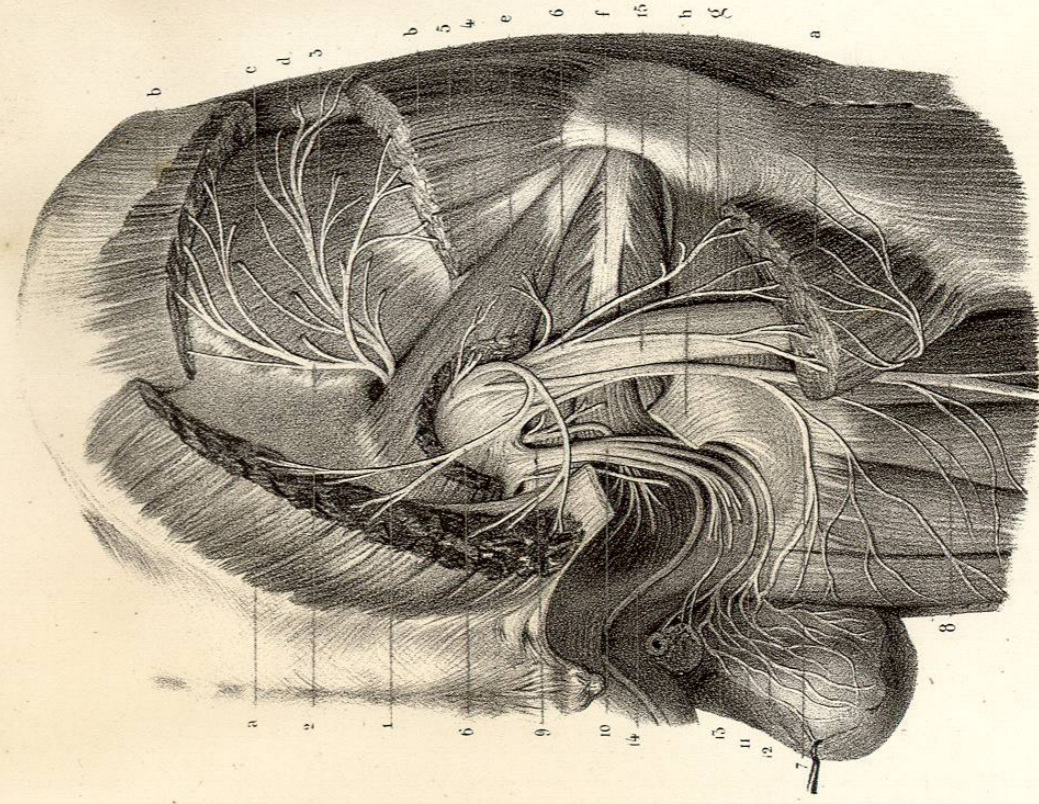
FIGURE 2. — **Parties accessoires.** — a, a. Portion du muscle grand fessier. — b, b. Portion du moyen fessier. — c. Petit fessier. — d. Tenseur de l'aponévrose *fascia lata*. — e. Pyramidal échancré. — f. Tendon commun des muscles jumeaux pelviens et de l'obturateur interne. — g. Carré fémoral. — h. Grand ligament sacro-sciatique coupé. — **Système nerveux.** — 1. Nerf fessier supérieur divisé en deux branches principales : l'une, 2, qui longe l'insertion supérieure du petit fessier, et s'y ramifie, ainsi que dans le moyen fessier; l'autre, 3, qui croise le petit fessier, lui donne quelques branches, et se termine dans le muscle *fascia lata*. — 4. Nerf du muscle pyramidal. — 5. Nerf fessier inférieur ou petit sciatique; 6, 6, ses rameaux fessiers; 7, son rameau scrotal; 8, son rameau cutané fémoral. — 9. Nerf de l'obturateur interne et du muscle jumeau supérieur. — 10. Nerf honteux interne; 11, son rameau superficiel du périnée; et 12, son rameau périnéal externe, s'anastomosant sur le scrotum avec le nerf scrotal du petit sciatique. — 13. Rameau bulbo-urétral coupé. — 14. Rameau dorsal de la verge ou pénien. — 15. Grand nerf sciatique.

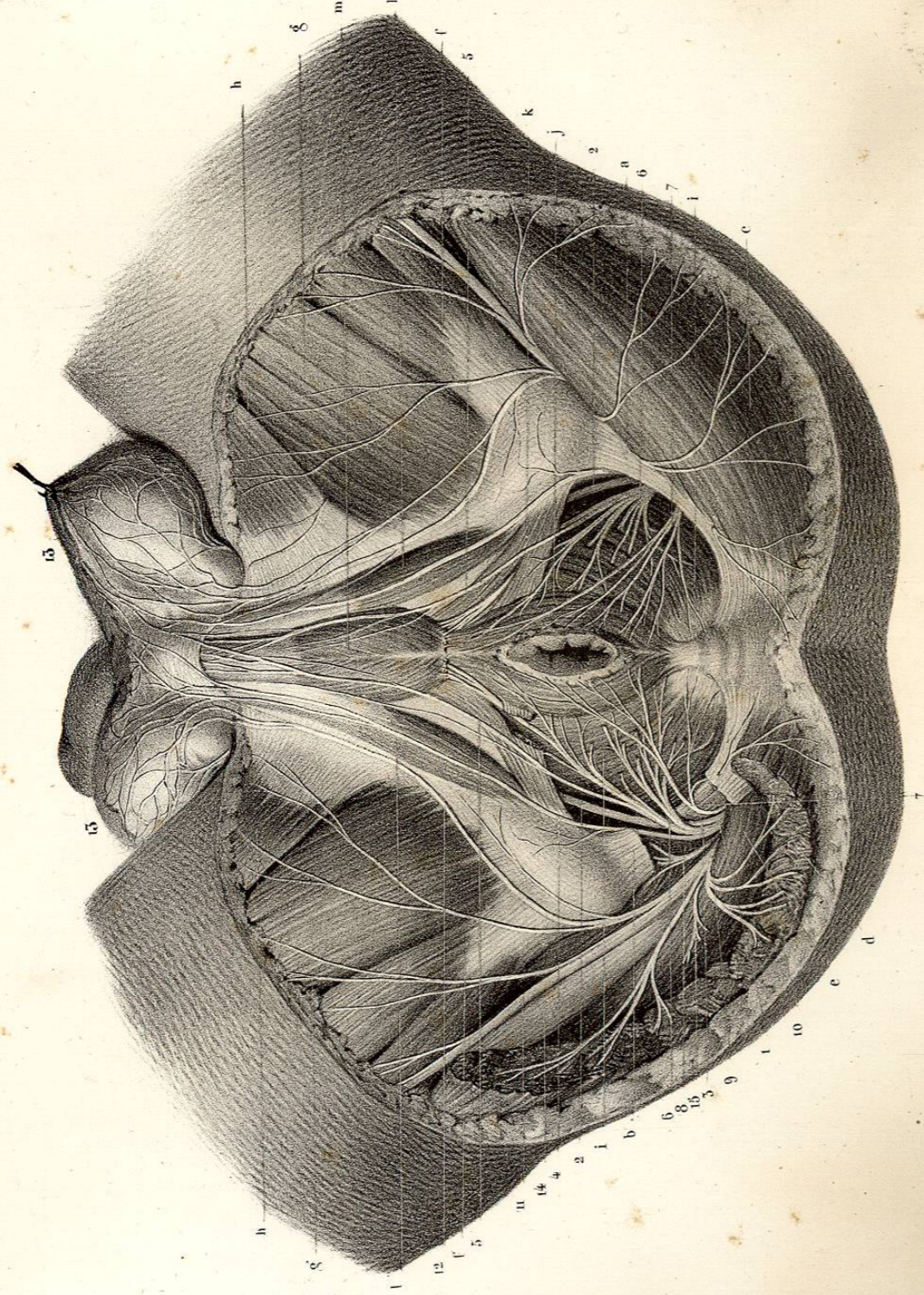
Fig. 1.



Pl. 57.

Fig. 2.





Dessiné d'après nature par Leveillé.

Préparé par Lattouffe.

Exp. L'homme en bas.

EXPLICATION DE LA PLANCHE 58.

Nerf honteux interne.

Distribution du nerf honteux dans le périnée de l'homme en connexion avec les parties accessoires.

**Parties accessoires.** — *a.* Grand ligament sacro-sciatique. — *b.* Ligament du même nom coupé pour voir le passage du nerf honteux interne entre le grand et le petit ligament sacro-sciatique. — *c.* Muscle pyramidal. — *f, f.* Insertion ischiatique des muscles biceps et demi-tendineux. — *g, g.* Grand adducteur. — *h, h.* Muscle droit interne. — *i, i.* Releveur de l'anus. — *j.* Sphincter externe de l'anus. — *k.* Muscle ischio-caverneux. — *m.* Bulbo-caverneux. Ces trois derniers muscles forment, de chaque côté, un espace triangulaire au fond duquel on remarque une partie de l'aponévrose périnéale supérieure (ligament de Carcassonne).

**Système nerveux.** — 1. Nerf honteux interne sortant du bassin et entourant

le petit ligament sacro-sciatique. — 2. Sa branche supérieure ou dorsale de la verge. — 3. Sa branche inférieure ou périnéale, divisée en : 4, rameau périnéal externe; 5, rameau superficiel du périnée; et, 6, musculo-bulbaire (rameau bulbo-urétral de M. Cruveilhier). — 7. Nerf anal cutané. — 8. Nerf du muscle obturateur interne. — 9. Nerf petit sciatique. — 10. Sa branche fessière. — 11. Sa branche cutanée fémorale, qui fournit, 12, un rameau récurrent interne (*pudendalis longus inferior*), destiné à la peau du périnée et du scrotum. — 13, 13. Réseau nerveux du dartos, résultant des anastomoses du nerf précédant avec les rameaux périnéal externe et superficiel du périnée, donnés par le nerf honteux interne. — 14. Grand nerf sciatique. — 15. Nerf du muscle pyramidal.

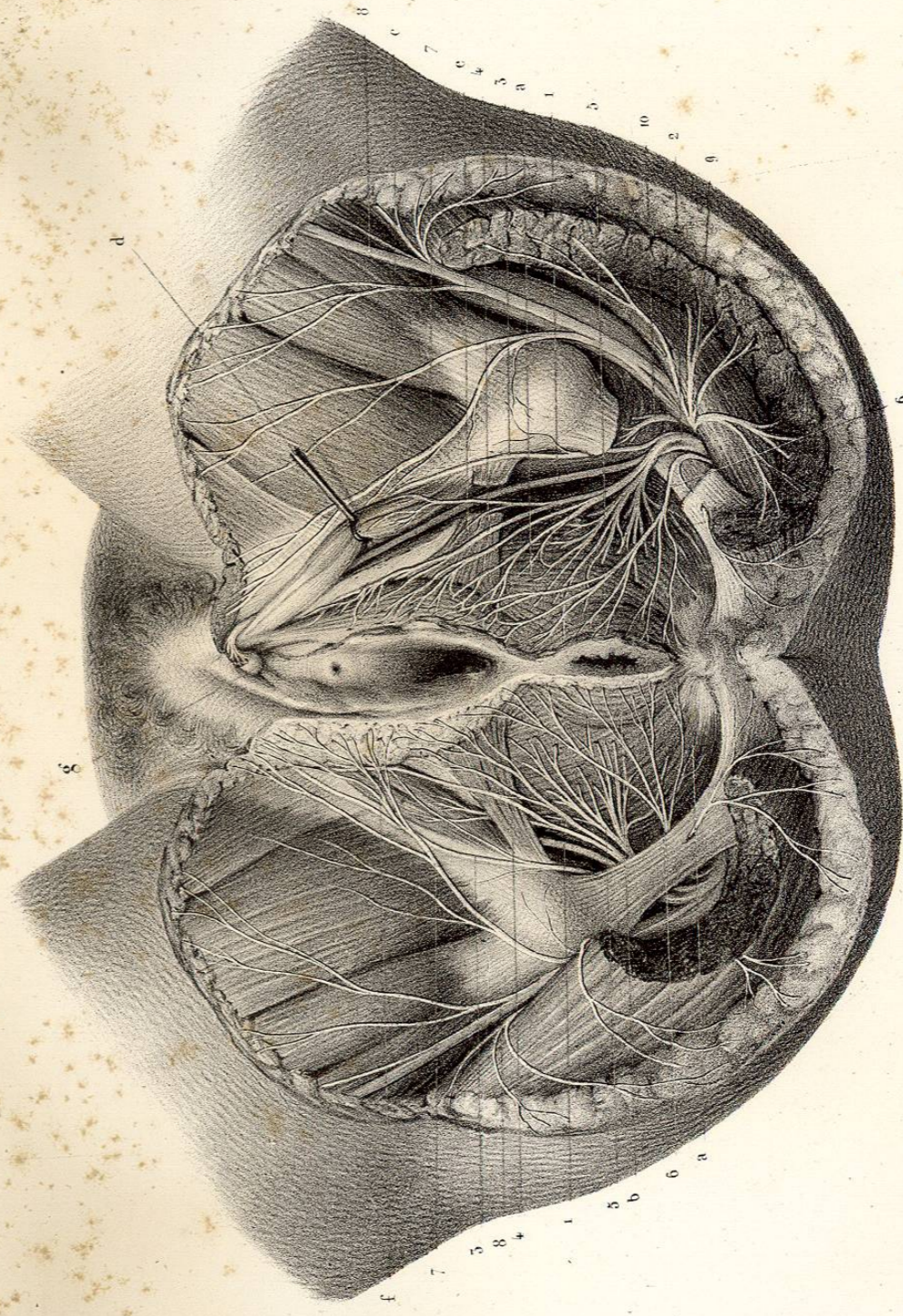
EXPLICATION DE LA PLANCHE 59.

Suite du nerf honteux interne.

Distribution du nerf honteux interne dans le périnée de la femme en rapport avec les parties accessoires environnantes.

**Parties accessoires.** — *a*, *a*. Releveur de l'anus. — *b*. Sphincter de l'anus. — à la peau du périnée et à celle de la grande lèvre); et, 5, le rameau musculo-bulbaire se distribuant au bulbe du vagin et à tous les muscles de la région ano-périnéale. —  
*c*. Constricteur du vagin. — *d*. Ischio-clitoridien érigé. — *e*. Transverse du périnée échangé. — *f*. Tissu cellulaire graisseux de la grande lèvre. — *g*. Clitoris.  
**Système nerveux.** — 1. Branche supérieure du nerf honteux interne se rendant au clitoris. — 2. Sa branche inférieure ou périnéale, qui fournit : 3, le rameau périnéal externe; 4, les rameaux superficiels du périnée (tous ces rameaux sont destinés

Pl. 59.



Dessiné d'après nature par Leveillé.

Préparé par Ludovic.

Imp. Lemercier et Co.

Fig. 1.

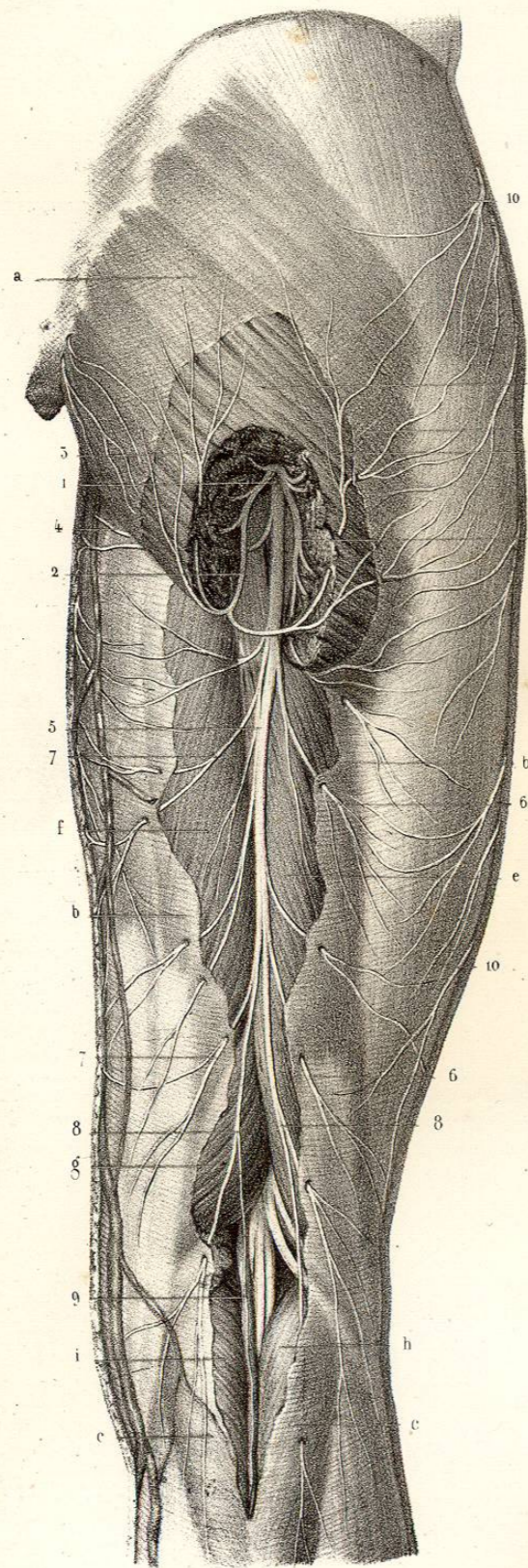
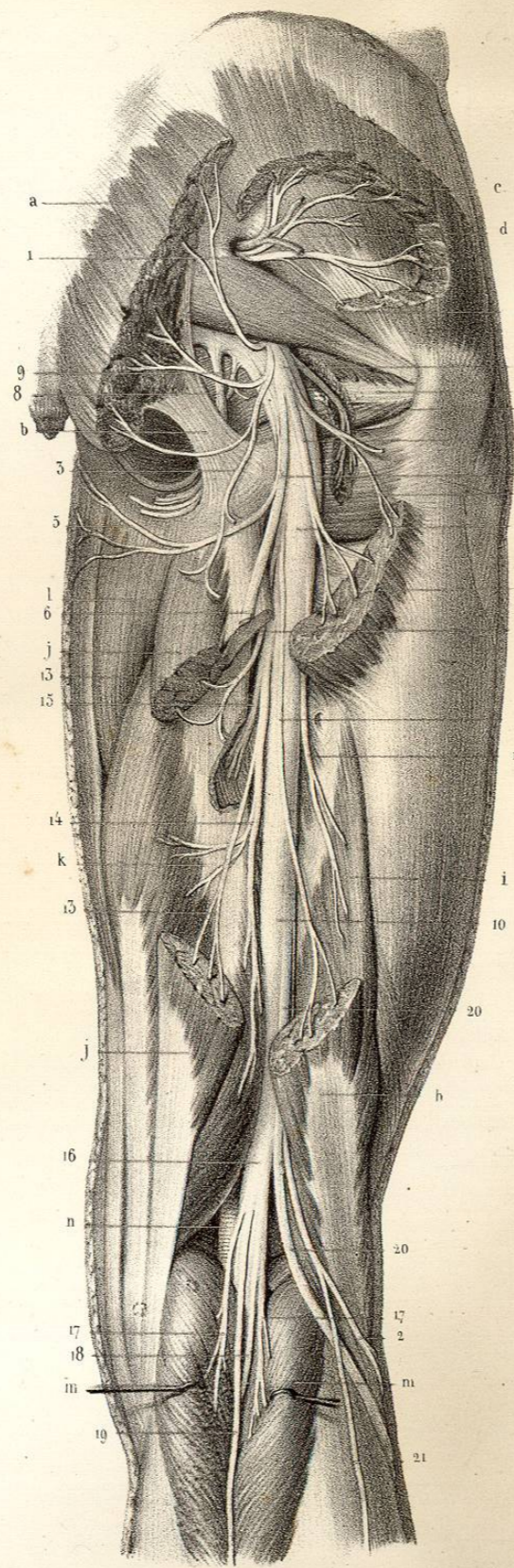


Fig. 2.



EXPLICATION DE LA PLANCHE 60.

Nerfs grand et petit sciatiques.

Cette planche a pour objet de montrer le grand nerf sciatique ainsi que les branches cutanées et musculaires de la région postérieure du bassin et de la cuisse. — Figure 1, distribution du nerf sciatique. — Figure 2, nerf sciatique et branches collatérales du plexus sacré, sortant du bassin, au-dessus et au-dessous du muscle pyramidal.

FIGURE 1. — **Parties accessoires.** — *a, a.* Aponévrose fessière échancrée. — *b, b.* Aponévrose fémorale échancrée. — *c, c.* Aponévrose jambière. — *d.* Muscle grand fessier échancré. — *e.* Biceps. — *f.* Demi-tendineux. — *g.* Demi-membraneux. — *h.* Jumeau externe. — *i.* Jumeau interne. Tous ces muscles sont en partie découverts, en partie cachés par l'aponévrose.

**Système nerveux.** — 1. Petit nerf sciatique. — 2, 2. Branches du muscle grand fessier. — 3, 3. Branches récurrentes destinées à la peau de la région fessière. — 4. Branche scrotale. — 5. Branche cutanée de la région postérieure de la cuisse; 6, 6, ses rameaux perforants externes; 7, 7, ses rameaux perforants internes: 8, 8, ses rameaux terminaux, qui se rendent à la peau de la région postérieure de la jambe. — 9. Ramuscule qui accompagne la veine saphène externe. — 10, 10. Rameaux postérieurs du nerf fémoral cutané externe.

FIGURE 2. — **Parties accessoires.** — *a, a.* Muscle grand fessier. — *b.* Grand ligament sacro-sciatique. — *c.* Moyen fessier échancré — *d.* Petit fessier. — *e.* Pyramidal. — *f.* Tendon commun des muscles jumeau supérieur, obturateur interne et jumeau inférieur. — *g.* Carré crural. — *h, h.* Longue portion du biceps;

*i,* sa courte portion. — *j, j.* Demi-tendineux. — *k.* Demi-membraneux. — *l.* Troisième adducteur. — *m, m.* Jumeaux externe et interne érigés. — *n.* Artère poplitée.

**Système nerveux.** — 1. Nerf fessier supérieur, se distribuant au moyen, au petit fessier et au muscle tenseur de l'aponévrose *fascia lata*. — 2. Nerf fessier inférieur ou petit sciatique; — 3, 3, ses branches musculaires destinées au grand fessier; — 4, sa branche cutanée, qui se divise, 5, en rameau scrotal, et, 6, en rameau fémoral, coupé. — 7. Nerf du carré crural. — 8. Nerf honteux interne. — 9. Nerf du muscle obturateur interne. — 10, 10. Nerf grand sciatique. — 11. Rameau de la longue portion du biceps. — 12. Rameau de la courte portion. — 13. Rameau du demi-tendineux. — 14. Rameau du demi-membraneux. — 15. Rameau du troisième adducteur. — 16. Nerf sciatique poplitée interne. — 17, 17. Branches qu'il donne aux muscles jumeaux. — 18. Branche du soléaire. — 19. Nerf saphène tibial, ou racine interne du nerf saphène externe. — 20, 20. Nerf sciatique poplitée externe. — 21. Nerf saphène péronier ou racine externe du nerf saphène externe. — 22. Nerf cutané péronier.