

EXPLICATION DE LA PLANCHE 45.

Nerfs cutanés antérieurs du membre supérieur.

Cette planche a pour objet de faire voir les nerfs cutanés de la partie antérieure du bras, de l'avant-bras, de la main et des doigts, en rapport avec les veines superficielles. La figure 3 montre, sur la face palmaire d'un doigt de grandeur naturelle, les rameaux collatéraux s'anastomosant les uns avec les autres et présentant sur l'extrémité du doigt des corpuscules ganglionnaires en nombre indéterminé.

FIGURE 1. — **Système vasculaire.** — A. Veine médiane. — B. Veine médiane céphalique; elle s'unit avec, C, la veine radiale pour former, D, la veine céphalique. — E. Point où cette veine devient sous-aponévrotique. — F. Veine médiane basilique s'unissant avec, G, la veine cubitale, pour constituer, B, la veine basilique. I. Point où cette veine traverse l'aponévrose pour devenir profonde.

**Système nerveux.** — 1, 1. Branches sus-acromiennes et sus-claviculaires du plexus cervical. — 2, 2. Branches ascendantes et descendantes du rameau cutané de l'épaule, fourni par le nerf circonflexe. — 3. Rameau du nerf cutané interne du bras. — 4. Nerf accessoire. — 5. Nerf cutané interne traversant l'aponévrose. — 6. Branche épitrochléenne de ce nerf s'anastomosant avec, 7, nerf cubital. — 8. Branche antérieure ou cubitale du nerf cutané interne. — 9. Anastomose de cette dernière branche avec le nerf cubital. — 10. Nerf musculo-cutané traversant l'aponévrose au niveau du bord externe du tendon du biceps, et se divisant en plusieurs branches. — 11, 11. Branches cutanées du nerf radial.

FIGURE 2. — **Système vasculaire.** — A. Veine

cubitale. — B. Veine radiale. — C. Veine médiane. — D. Veine médiane céphalique. — E. Veine médiane basilique. — F. Anastomose des veines superficielles avec les veines profondes.

**Système nerveux.** — 1, 1, 1. Rameaux du nerf cutané interne. — 2. Anastomose de ce nerf avec un rameau du nerf cubital qui traverse l'aponévrose. — 3. Nerf musculo-cutané se dégageant derrière la veine médiane céphalique, après avoir traversé l'aponévrose. — 4. Son rameau externe. — 5. Son rameau interne. — 6. Anastomose de ce rameau avec, 7, nerf radial. — 8. Branche cutanée palmaire du nerf médian. — 9, 9. Rameaux collatéraux du pouce. — 10. Collatéral interne de l'index. — 11. — Tronc commun des nerfs collatéral interne de l'index et collatéral externe du médius. — 12. Tronc commun des branches collatérales interne du médius et externe de l'annulaire. Ces branches collatérales sont fournies par le médian. — 13. Tronc commun des branches collatérales interne de l'annulaire et externe du petit doigt. — 14. Branche collatérale interne du petit doigt. Ces dernières branches sont fournies par le nerf cubital.

BIBLIOTECA  
FAC. DE MED. U. A. N. L.

Fig. 1.

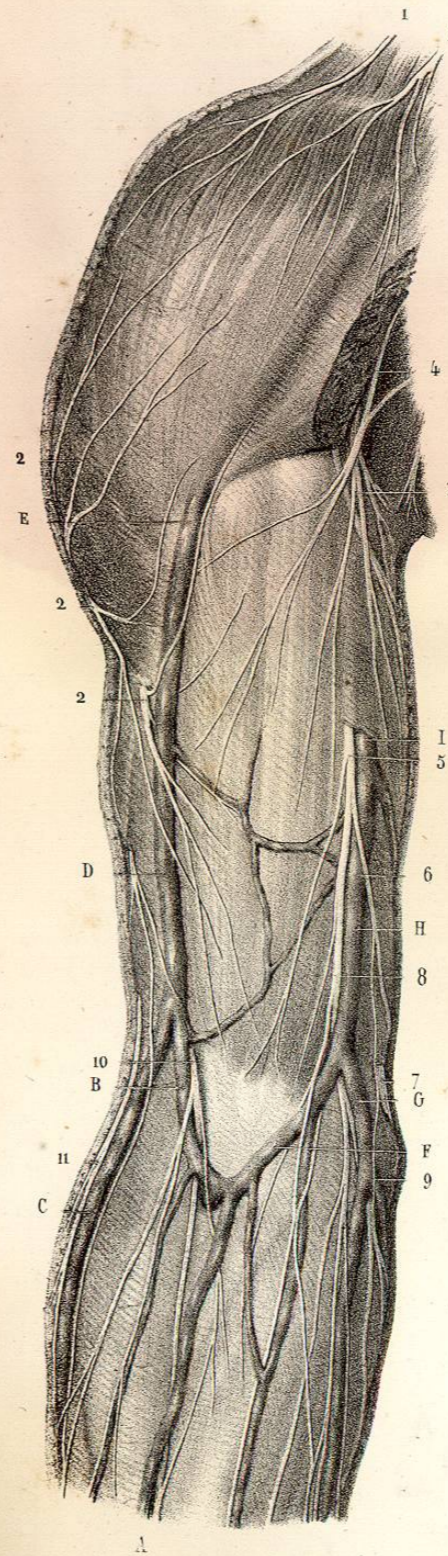


Fig. 2.

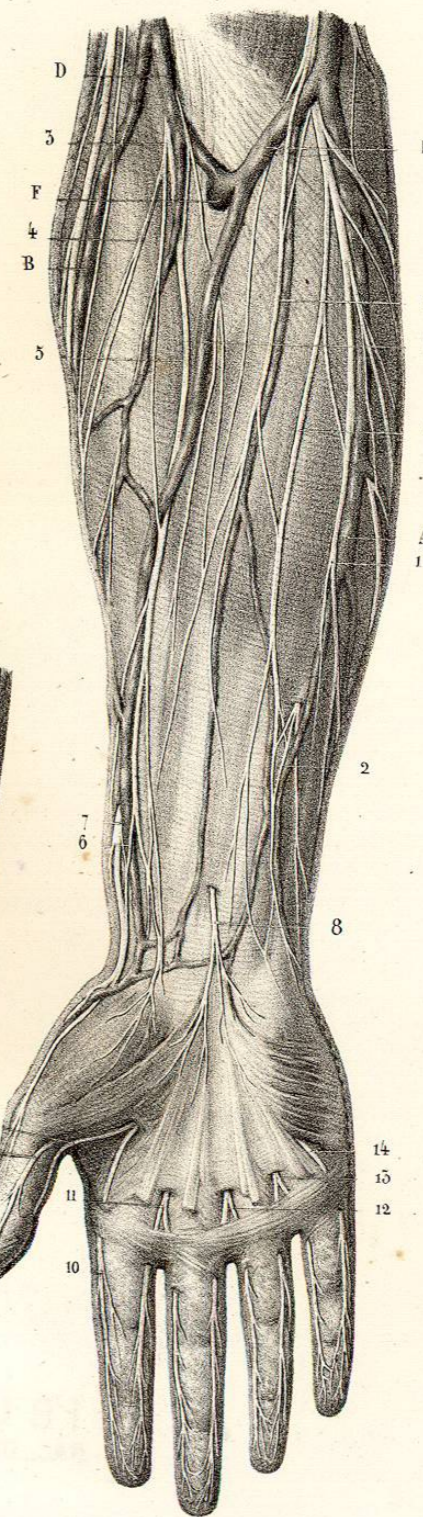


Fig. 3.



Fig. 1.

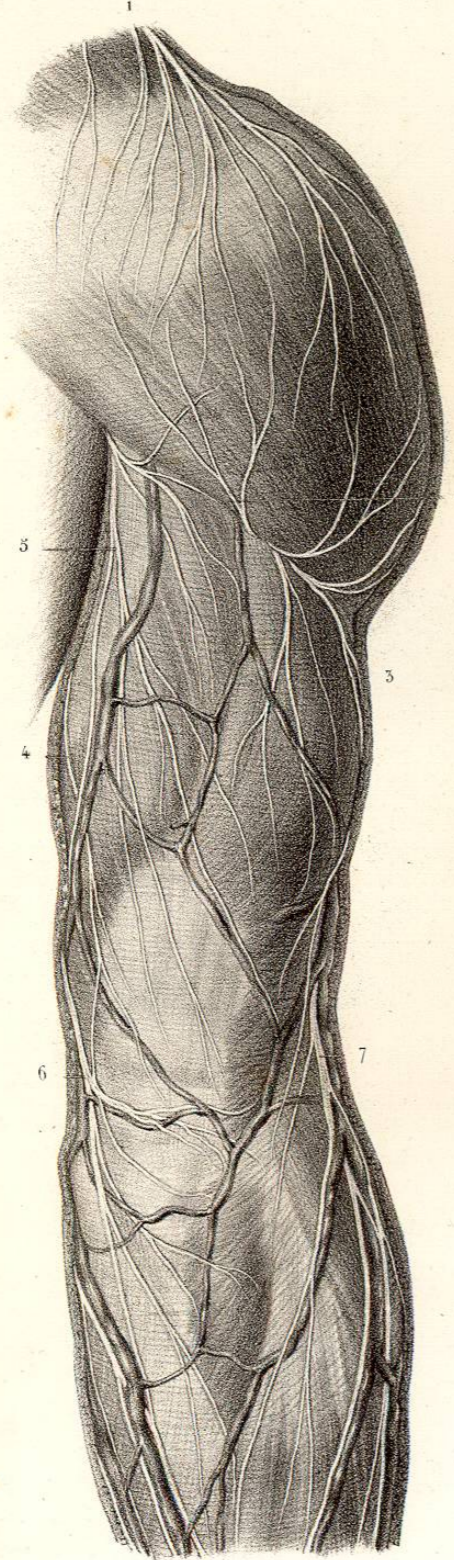


Fig. 2.

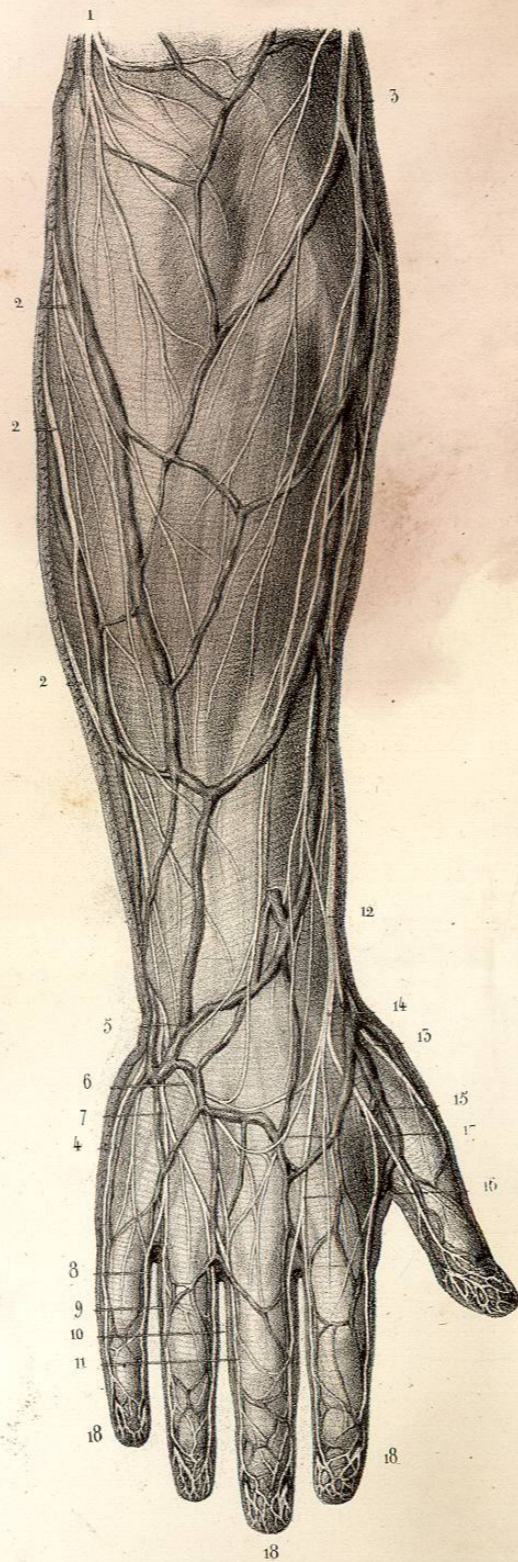
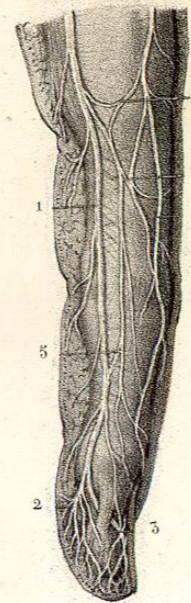


Fig. 3.



EXPLICATION DE LA PLANCHE 46.

Nerfs cutanés postérieurs du membre supérieur.

Cette planche représente la terminaison des nerfs cutanés, en rapport avec les veines, sur la partie postérieure du membre supérieur. Figure 1, terminaison des branches cutanées sur la partie postérieure de l'épaule et du bras. — Figure 2, distribution des branches cutanées sur la partie postérieure de l'avant-bras et de la main. — La figure 3 montre, sur un doigt de profil de grandeur naturelle, les rameaux collatéraux dorsal et palmaire et leurs anastomoses.

FIGURE 1. — **Système nerveux.** — 1. Rameaux sus-acromièns (fournis par le plexus cervical superficiel). — 2, 3. Filets ascendants et descendants fournis par le rameau cutané de l'épaule. — 4. Nerf accessoire du brachial cutané interne. — 5. Rameau perforant du second intercostal. — 6. Branche épitrochléenne du brachio-cutané interne anastomosée avec son accessoire. — 7. Rameau cutané brachial externe du nerf radial.

FIGURE 2. — **Système nerveux.** — 1. Branche épitrochléenne du brachial cutané interne. — 2, 2, 2. Rameaux internes et postérieurs du nerf cutané interne. — 3. Rameau cutané brachial externe du nerf radial. — 4. Rameau dorsal interne formant le collatéral dorsal interne du petit doigt. — 5. Rameau dorsal externe se divisant en deux ramuscules : l'un, 6, s'anastomose avec le nerf radial; l'autre, 7, fournit deux filets qui donnent les collatéraux dorsaux de la moitié interne de la main, savoir : 8, le collatéral externe du petit doigt;

9, le collatéral interne de l'annulaire; 10, le collatéral externe de l'annulaire, et, 11, le collatéral interne du médius. — 12. Nerf dorsal externe de la main, branche du nerf radial. — 13. Son rameau externe formant le collatéral dorsal du pouce. — 14. Son rameau interne se divisant en trois rameaux secondaires, qui sont : 15, le tronc commun des collatéraux interne du pouce et externe de l'indicateur; 16, le tronc commun des collatéraux interne de l'indicateur et externe du médius, et 17, le rameau anastomotique avec le nerf cubital. — 18. Rameaux sus-unguéaux provenant des collatéraux palmaires.

FIGURE 3. — **Système nerveux.** — 1. Branche collatérale palmaire. — 2. Son rameau palmaire. — 3. Son rameau dorsal ou unguéal. — 4. Branche collatérale dorsale. — 5, 5. Anastomoses entre les collatérales dorsale et palmaire.

EXPLICATION DE LA PLANCHE 47.

Branches terminales.

Cette planche a pour principal objet de montrer le nerf médian et le nerf cubital en rapport avec les muscles et les artères. On aperçoit aussi des portions du musculo-cutané, du cutané interne et du radial.

FIGURE 1. — **Parties accessoires.** — *a.* Muscle coraco-brachial. — *b.* Biceps. — *c.* Rond pronateur érigné. — *d.* Deltoïde érigné. — *e.* Grand supinateur érigné.

**Système nerveux.** — 1, 1. Nerf musculo-cutané traversant le coraco-brachial et se plaçant entre le biceps et le brachial antérieur. — 2. Point où le musculo-cutané traverse l'aponévrose. — 3. Rameau de ce nerf pour le coraco-brachial. — 4. Rameau du biceps. — 5. Rameau du brachial antérieur. — 6. Nerf médian. — 7. Le même traversant le rond pronateur. — 8, 8. Anastomose de ce nerf avec le musculo-cutané. — 9. Rameau du médian pour le rond pronateur. — 10. Nerf cubital. — 11. Nerf brachial cutané interne. — 12. Accessoire du cutané interne. — 13. Nerf radial se dégageant entre le brachial antérieur et le long supinateur et se divisant en deux branches : 14, branche postérieure traversant le court supinateur; 15, branche antérieure. — 16. Rameau pour le long supinateur. — 17. Rameau pour le premier radial externe. — 18. Rameau pour le second radial externe. — 19. Rameau cutané du nerf radial.

FIGURE 2. — **Parties accessoires.** — *a.* Tendon du biceps. — *b.* Anneau du rond pronateur pour le passage du nerf médian. — *c.* Anneau du fléchisseur sublime. — *d.* Coupe des muscles grand et petit palmaire. — *e.* Cubital antérieur. — *f.* Fléchisseur profond. — *g.* Muscle fléchisseur propre du pouce. — *h.* Tendon du muscle grand palmaire. — *i.* Tendon du petit palmaire. — *j, j.* Grand supinateur. — *k.* Premier radial externe érigné. — *l.* Second radial externe. — *m.* Court supinateur.

*n.* Muscles de l'éminence thénar. — *o.* Muscles de l'éminence hypothénar.

**Système vasculaire.** — A. Artère humérale. — B. Artère radiale. — C, C. Artère cubitale. — D. Arcade palmaire superficielle.

**Système nerveux.** — 1, 1. Nerf médian traversant le rond pronateur, le fléchisseur sublime et se dégageant au-dessus du poignet entre les tendons du grand et du petit palmaire. — 2, 2. Branche du rond pronateur. — 3. Branche du grand palmaire. — 4. Branche du petit palmaire. — 5. Branche du fléchisseur sublime. — 6. Branche destinée aux muscles fléchisseur profond des doigts, fléchisseur propre du pouce, et carré pronateur. — 7. Branche cutanée palmaire. — 8. Branche destinée aux muscles de l'éminence thénar. — 9. Rameaux collatéraux du pouce. — 10. Collatéral externe de l'index. — 11. Tronc commun des nerfs collatéral interne de l'index et collatéral externe du médius. — 12. Tronc commun des branches collatérales interne du médius et externe de l'annulaire. — 13, 13. Nerf cubital. — 14. Branche palmaire profonde. — 15. Branche palmaire superficielle. — 16. Nerf du palmaire cutané. — 17. Anastomose du cubital avec le nerf médian. — 18. Tronc commun des branches collatérales interne de l'annulaire et externe du petit doigt. — 19. Branche collatérale interne du petit doigt. — 20. Nerf radial. — 21. Rameau du grand supinateur visible dans la coupe de ce muscle. — 22. Rameau du premier radial. — 23. Branche profonde ou musculaire traversant le muscle court supinateur. — 24. Rameau qu'elle fournit au second radial. — 25, 25. Branche superficielle ou digitale du radial.

Fig. 1.

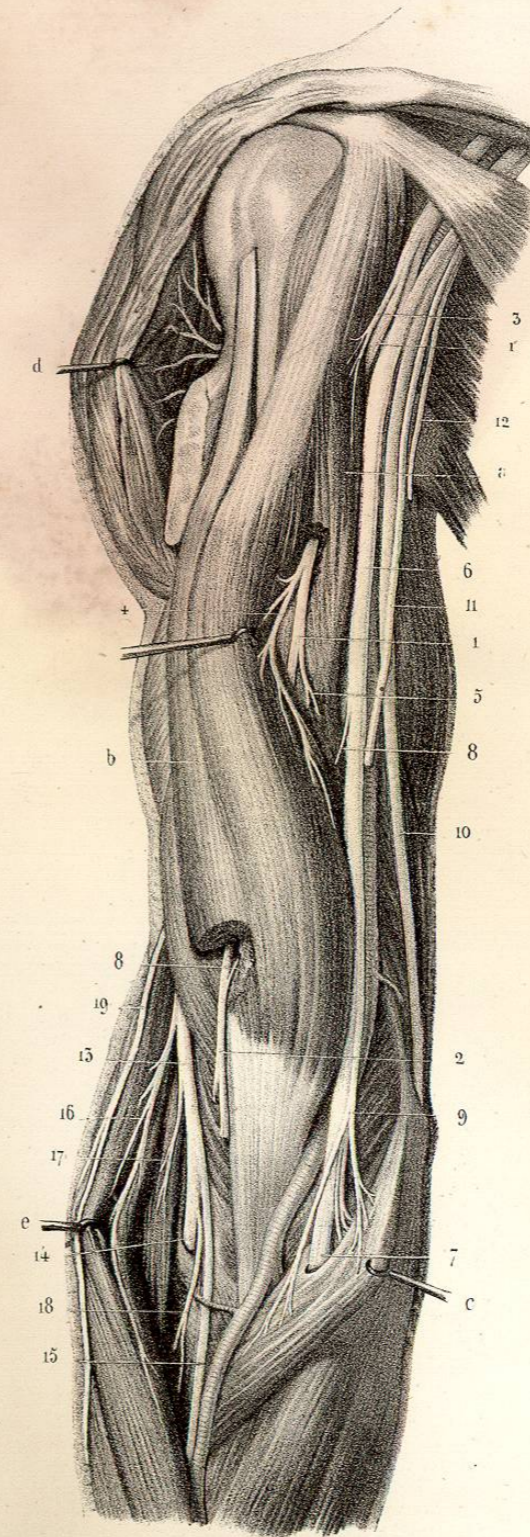


Fig. 2.

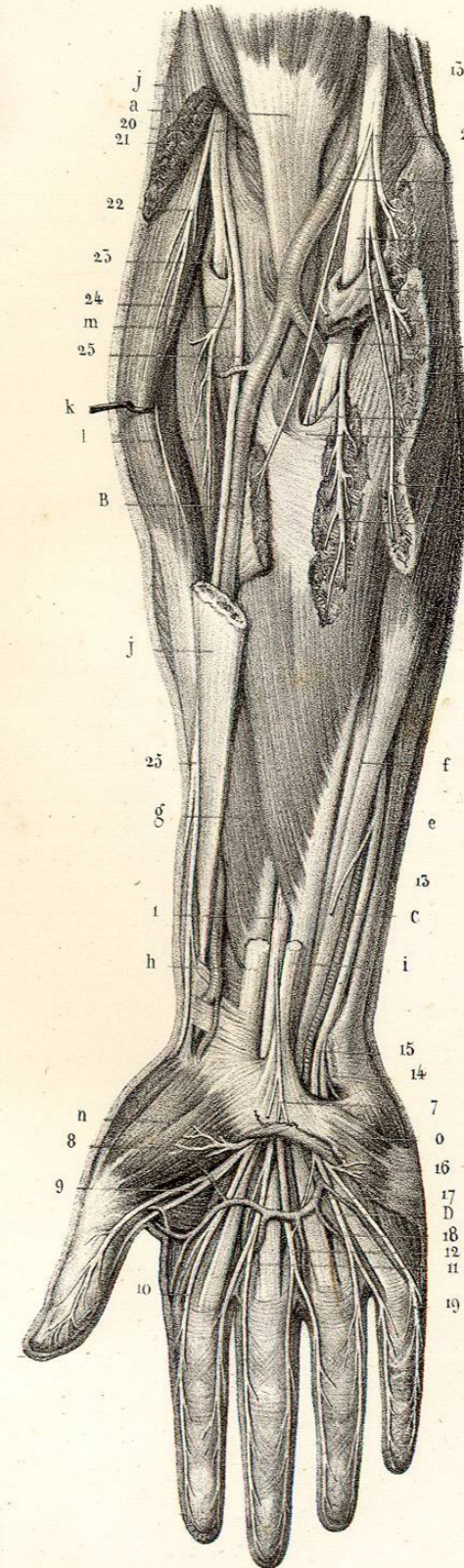


Fig. 1.

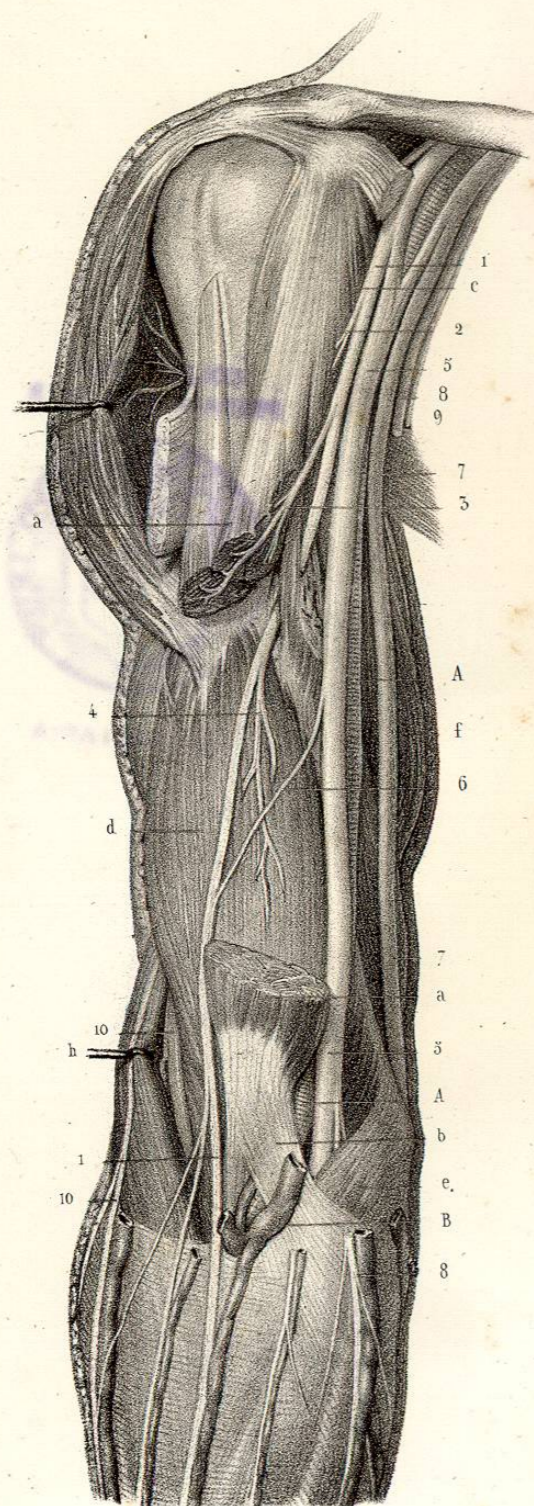
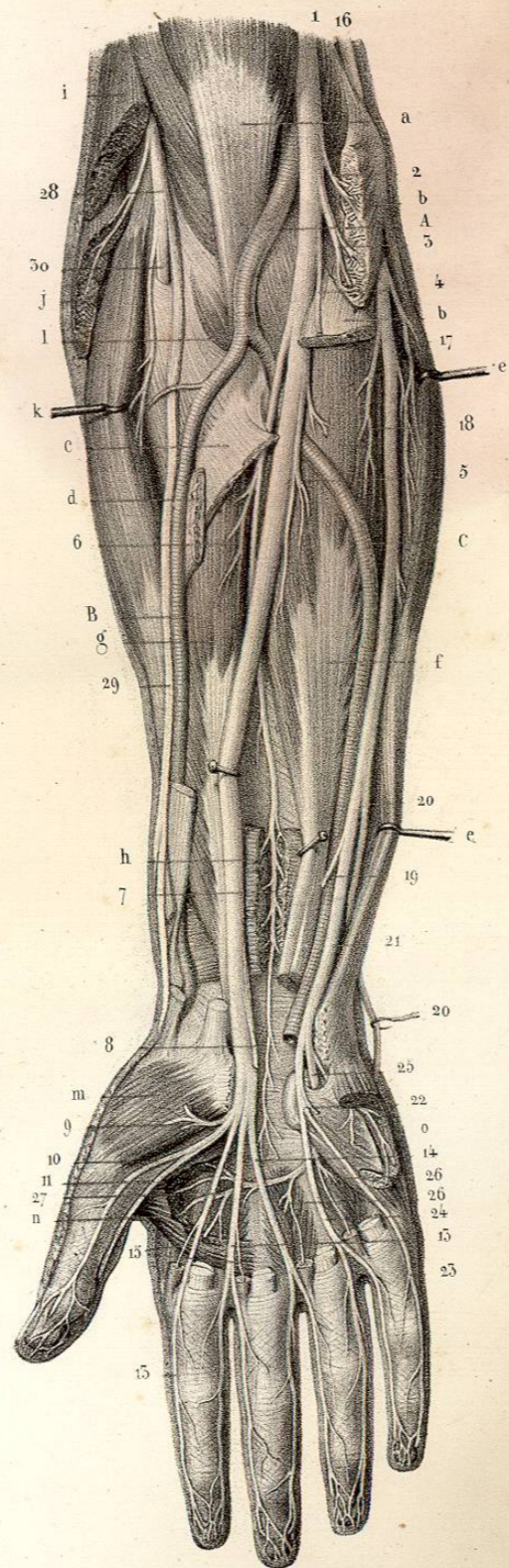


Fig. 2.



EXPLICATION DE LA PLANCHE 48.

Nerfs médian et cubital.

Cette planche a pour objet principal de montrer le nerf cubital et le nerf médian. On y distingue aussi une portion du musculo-cutané et du radial.

Figure 1, portions humérales du médian et du cubital. — Figure 2, portions antibrachiales et palmaires du médian et du cubital.

FIGURE 1. — **Parties accessoires.** — a, a. Biceps coupé. — b. Expansion aponévrotique de ce muscle, séparant la veine médiane basilique de l'artère humérale. — c. Muscle coraco-brachial. — d. Muscle brachial antérieur. — e. Rond pronateur. — f. Biceps. — g. Deltoïde érigné. — h. Long supinateur érigné.

**Système vasculaire.** — A, A. Artère humérale. — B. Veine médiane basilique.

**Système nerveux.** — 1, 1. Nerf musculo-cutané traversant le coraco-brachial, devenant sous-cutané au niveau du bord externe du tendon du biceps. — 2. Branche qu'il donne au coraco-brachial. — 3. Branche pour le biceps. — 4. Branche du brachial antérieur. — 5, 5. Nerf médian entre les racines duquel passe l'artère humérale. — 6. Son anastomose avec le musculo-cutané. — 7, 7. Nerf cubital. — 8, 8. Nerf brachial cutané interne. — 9. Son accessoire. — 10, 10. Branche cutanée du nerf radial.

FIGURE 2. — **Parties accessoires.** — a. Tendon du biceps. — b, b. Coupe des muscles rond pronateur, grand palmaire, petit palmaire et fléchisseur sublime à leur insertion épitrochléenne. — c. Insertion radiale du fléchisseur superficiel. — d. Insertion radiale du rond pronateur. — e. Muscle cubital antérieur déjeté en dedans pour voir le nerf et l'artère cubitale. — f. Muscle fléchisseur profond. — g. Fléchisseur propre du pouce. — h. Carré pronateur. — i, i. Long supinateur coupé. — j. Premier radial externe coupé. — k. Second radial externe érigné en dehors. — l. Court supinateur traversé par la branche musculaire du nerf radial. — m. Muscle opposant. — n. Adducteur du pouce échancré. — o. Muscles de l'éminence hypothénar.

**Système vasculaire.** — A. Artère humérale. — B. Artère radiale. — C. Artère cubitale.

**Système nerveux.** — 1. Portion antibrachiale du nerf médian donnant les branches suivantes : 2, nerf du rond pronateur; 3, nerfs des grand et petit palmaires; 4, nerf du fléchisseur sublime; 5, nerf de la moitié externe du fléchisseur profond; 6, nerf du fléchisseur propre du pouce, et, 7, nerf du carré pronateur ou interosseux. — 8. Branche cutanée-palmaire coupée. — 9. Branche récurrente pour les muscles de l'éminence thénar. — 10. Branche collatérale externe du pouce. — 11. Branche collatérale interne du pouce. — 12. Collatérale externe de l'index. — 13. Tronc commun des branches collatérales interne de l'index et externe du médius. — 14. Tronc commun des branches collatérales interne du médius et externe de l'annulaire. — 15, 15. Nerfs des deux premiers lombricaux. — 16. Nerf cubital. — 17. Rameau du muscle cubital antérieur. — 18. Rameau de la moitié interne du fléchisseur profond. — 19. Filet de l'artère cubitale. — 20. Branche dorsale interne de la main. — 21. Branche palmaire du cubital. — 22. Branche palmaire superficielle donnant : 23, la collatérale interne du petit doigt, et, 24, le tronc commun des collatérales externe du petit doigt et interne de l'annulaire. — 25. Branche palmaire profonde traversant les muscles de l'éminence hypothénar et formant une arcade de la convexité de laquelle partent, 25, 26, les branches pour les deux derniers lombricaux et pour les muscles interosseux. — 27. Terminaison de ce nerf dans l'adducteur du pouce. — 28. Nerf radial. — 29. Branche superficielle ou digitale. — 30. Branche profonde ou musculaire de ce nerf.