

EXPLICATION DE LA PLANCHE 49.

Nerf radial.

On aperçoit ici le nerf radial au bras, à l'avant-bras et à la main en rapport avec les muscles.
 Figure 1. Nerf radial traversant le triceps pour se placer dans la gouttière radiale de l'humérus. — La figure 2 fait voir le nerf radial à la partie postérieure du bras, dans la gouttière radiale de l'humérus. — La figure 3 montre sur l'avant-bras et la main, vus de profil, les deux branches terminales du nerf radial, et quelques-unes de ses branches collatérales, ainsi que l'anastomose avec le nerf musculo-cutané.

FIGURE 1. — **Parties accessoires.** — *a*, Tête de l'humérus. — *b*, Son corps. — *c*, Tendons réunis du grand dorsal et du grand rond. — *d*, Longue portion du triceps. — *e*, Sa portion interne. — *f*, Brachial antérieur.

Système nerveux. — 1. Tronc commun des nerfs radial et circonflexe. — 2. Nerf circonflexe. — 3, 3. Nerf radial. — 4. Branche cutanée interne du radial. — 5. Branche de la longue portion du triceps. — 6. Branche de la portion interne. — 7. Rameau cutané externe.

FIGURE 2. — **Parties accessoires.** — *a*, Vaste externe. — *b*, Longue portion du triceps. — *c*, Vaste interne. — *d*, Muscle anconé.

Système nerveux. — 1. Nerf radial se dégageant entre la portion externe et la longue portion du triceps et donnant les rameaux suivants : 2, rameau du vaste externe; 3, rameau de l'anconé; 4, rameau du vaste interne; 5, rameau de la longue portion, et 6, rameau cutané brachial externe. — 7. Circonflexe contournant le col chirurgical de l'humérus et se perdant dans le deltoïde.

FIGURE 3. — **Parties accessoires.** — *a*, Long supinateur. — *b*, Premier radial externe. — *c*, Second radial externe. — *d*, Court supinateur. — *e*, Couche

musculaire superficielle de la région postérieure de l'avant-bras, érigée. — *f*, Couche musculaire profonde de cette région.

Système nerveux. — 1. Nerf radial se dégageant entre le brachial antérieur et le long supinateur et fournissant, 2, le rameau du long supinateur, et, 3, le rameau du premier radial externe. — 4. Branche postérieure ou musculaire fournissant à son origine, 5, le rameau du second radial externe. — Elle traverse ensuite le court supinateur et donne des rameaux aux muscles de la région postérieure de l'avant-bras, savoir : 6, rameau du muscle extenseur commun des doigts; 7, rameau de l'extenseur propre du petit doigt; 8, rameau du cubital postérieur; 9, rameau du grand abducteur et du court extenseur du pouce; 10, rameau de l'extenseur propre du pouce et de l'extenseur propre de l'index, et, 11, nerf interosseux. — 12, 12. Branche antérieure ou cutanée du nerf radial. Elle se dégage entre le long supinateur et le premier radial externe, s'anastomose avec, 13, le nerf musculo-cutané, et fournit : 14, le collatéral externe dorsal du pouce; 15, le tronc commun des branches collatérales internes dorsales du pouce et externe de l'index; 16, le tronc commun des collatérales dorsales interne de l'index et externe du médius, et, 17, la branche anastomotique avec le cubital.

Fig. 5.

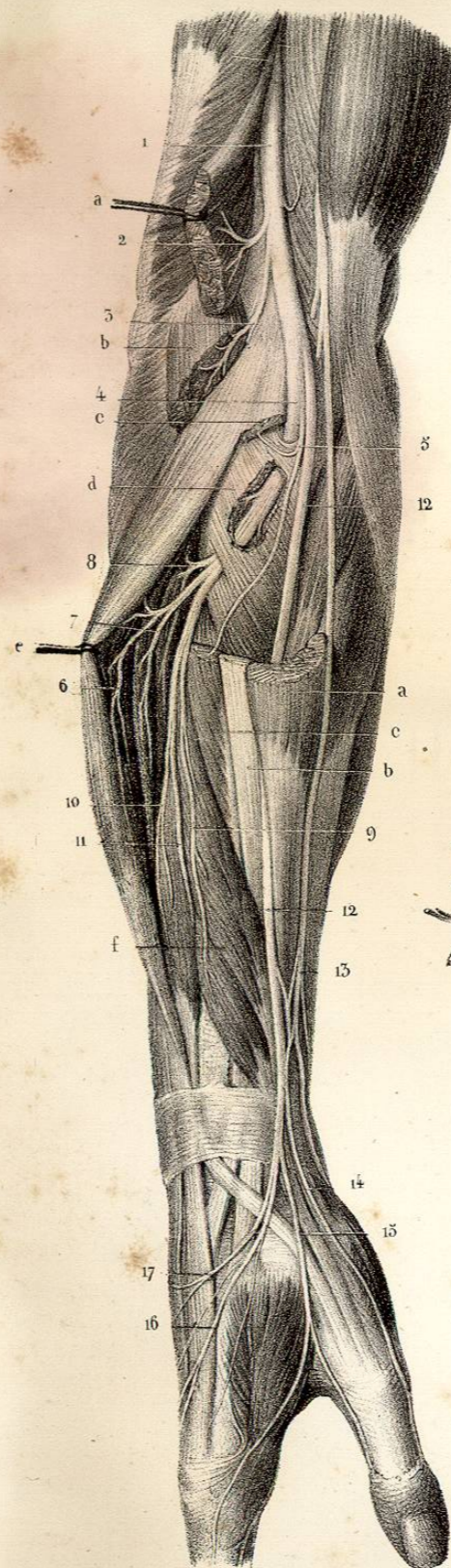


Fig. 2.

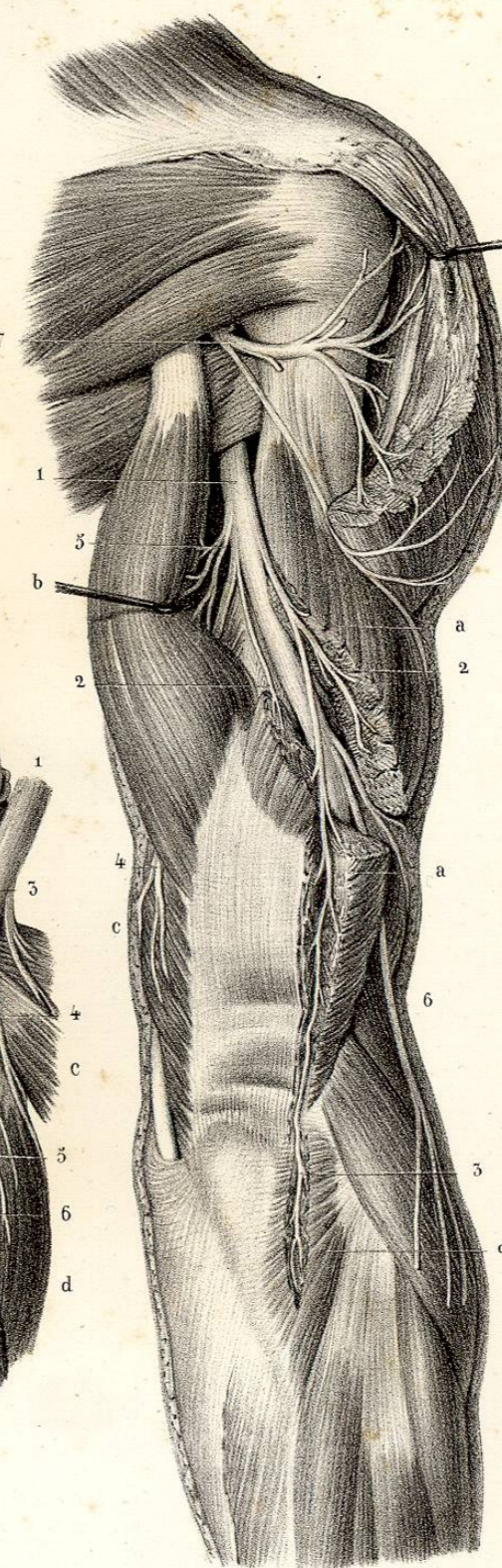


Fig. 1.

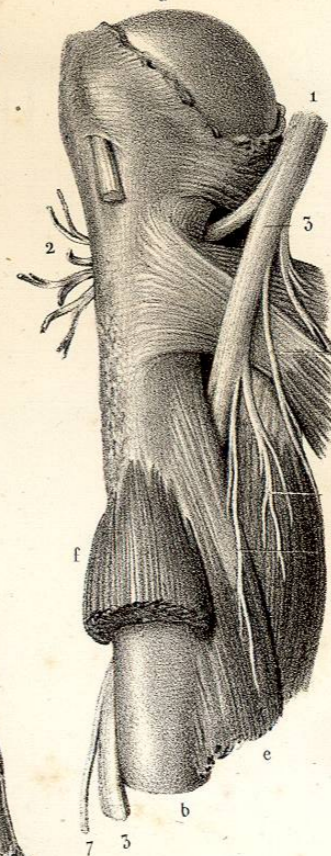


Fig. 1.

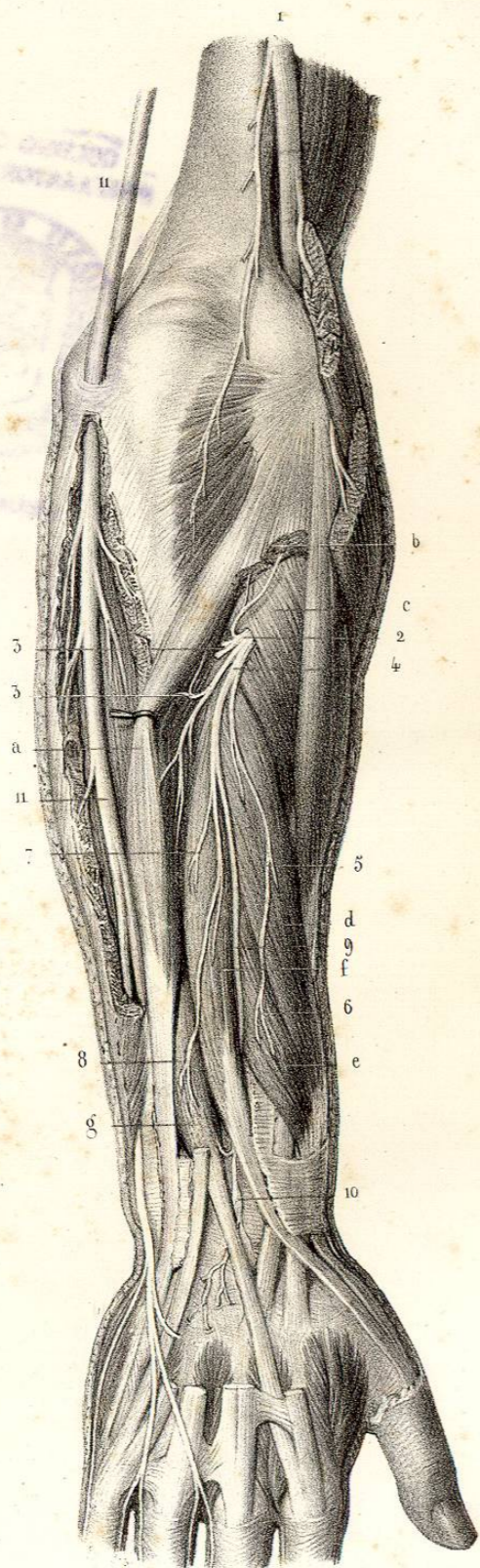
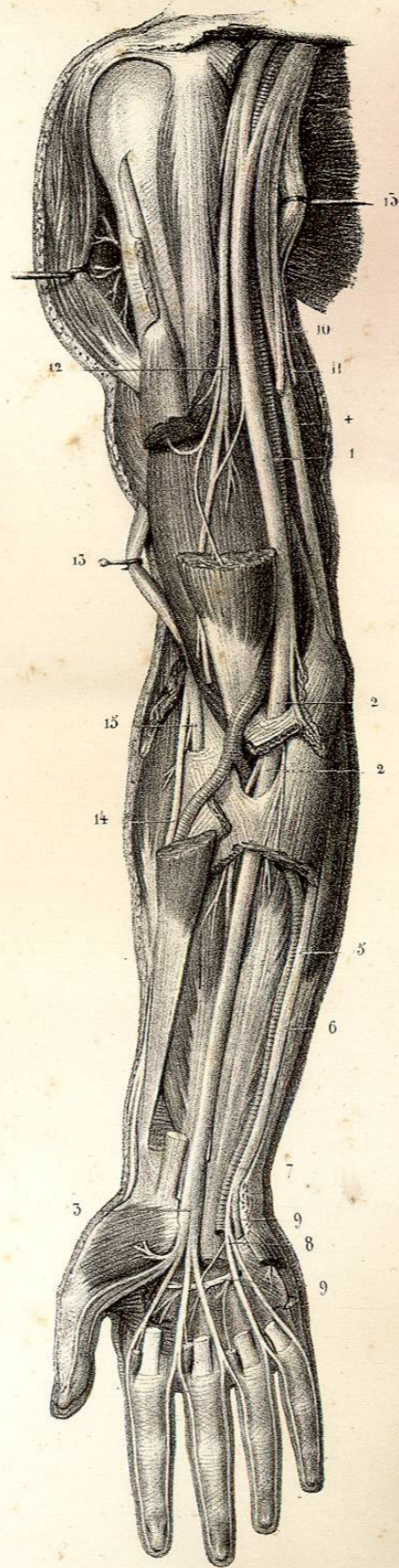


Fig. 2.



EXPLICATION DE LA PLANCHE 50.

Résumé des nerfs du membre supérieur.

La figure 1 montre les branches profondes du nerf radial vues sur la couche profonde des muscles de la région postérieure de l'avant-bras; la couche musculaire superficielle est en partie enlevée et en partie érignée. — La figure 2 présente un résumé de la distribution générale des branches terminales du plexus brachial.

FIGURE 1. — Parties accessoires. — *a.* Cubital postérieur. — *b.* Coupe de l'extenseur commun des doigts et de l'extenseur propre du petit doigt. — *c.* Court supinateur traversé par la branche profonde du nerf radial. — *d.* Long abducteur du pouce. — *e.* Son court extenseur. — *f.* Son long extenseur. — *g.* Extenseur propre de l'indicateur.

Système nerveux. — 1. Tronc du nerf radial. — 2. Branche musculaire du radial à sa sortie du court supinateur, fournissant : 3, 3, les rameaux de la couche musculaire superficielle; 4, les rameaux de la couche profonde, savoir : 5, rameau du long abducteur du pouce, 6, de son court extenseur, 7, de son long extenseur, et 8, de l'extenseur propre de l'indicateur. — 9. Rameau interosseux. — 10. Renflement grisâtre de ce nerf, d'où émanent les filets pour l'articulation radio-carpienne. — 11, 11. Nerf cubital.

FIGURE 2. — 1. Portion brachiale du nerf médian. — 2, 2. Portion antibrachiale traversant le rond pronateur et le fléchisseur superficiel. — 3. Portion palmaire donnant les rameaux des muscles de l'éminence thénar, et des branches collatérales aux trois premiers doigts et à la moitié externe du quatrième. — 4. Portion brachiale du cubital. — 5. Sa portion antibrachiale : Elle se divise en deux branches terminales : 6, branche dorsale, et, 7, branche palmaire. Cette dernière donne : 8, les rameaux collatéraux internes de l'annulaire et les collatéraux externe et interne du petit doigt. — 9, 9. Branche palmaire profonde. — 10. Nerf brachial cutané interne. — 11. Son accessoire. — 12. Nerf musculo-cutané anastomosé avec le nerf médian. — 13, 13. Nerf radial. — 14. Sa branche superficielle, et, 15, sa branche profonde.

EXPLICATION DE LA PLANCHE 51.

Nerfs intercostaux.

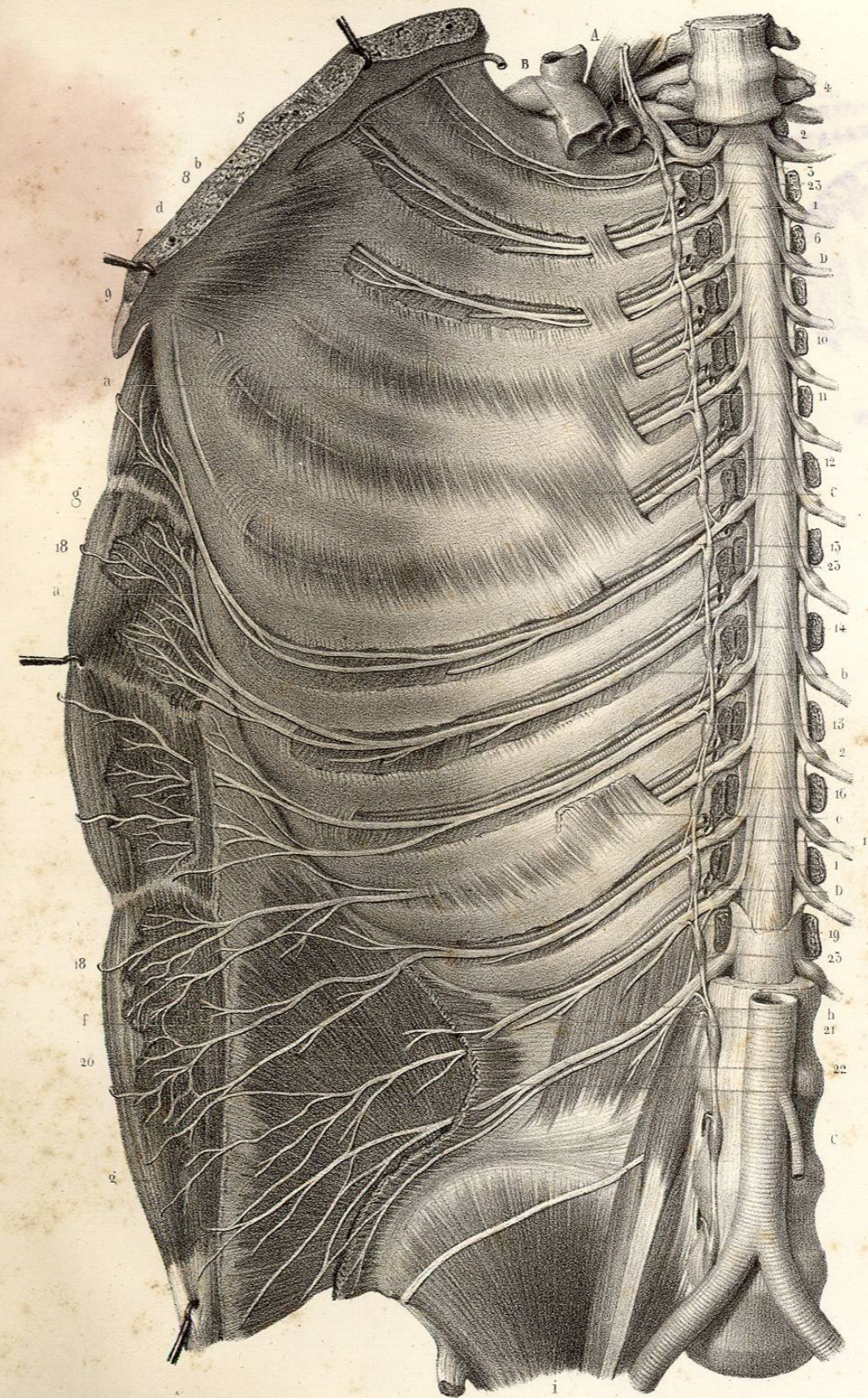
Nerfs intercostaux vus sur la surface intérieure de la cavité thoraco-abdominale depuis leur origine de la moelle épinière, mise à nu ici, jusqu'à leur terminaison.

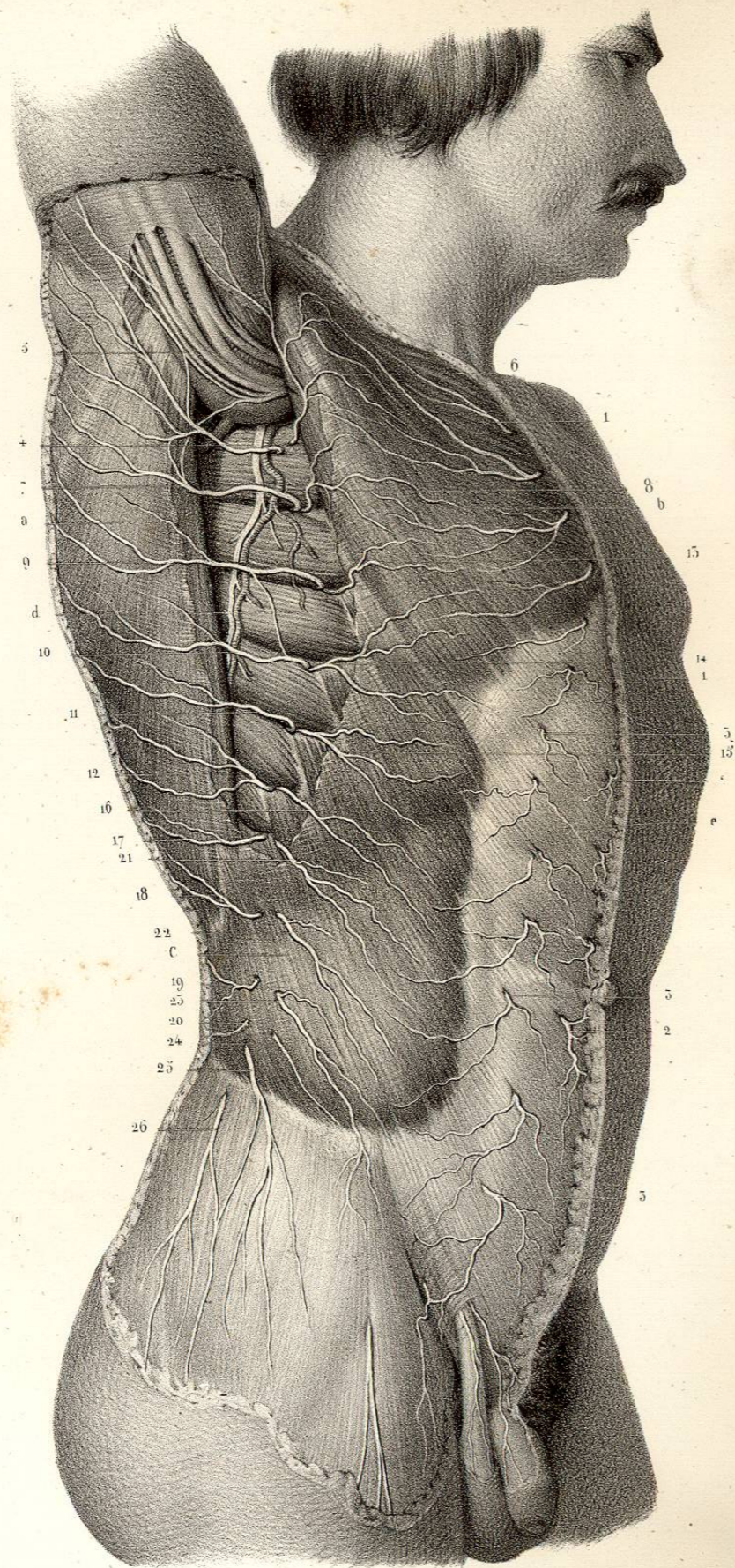
Parties accessoires. — *a, a.* Muscles intercostaux internes. — *b, b.* Muscles intercostaux externes. — *c, c.* Sous-costaux. — *d.* Triangulaire du sternum. — *e.* Muscle transverse coupé. — *f.* Petit oblique. — *g, g.* Muscle droit échancré. — *h.* Carré des lombes. — *i.* Muscle psoas iliaque.

Système vasculaire. — *A.* Tronc-brachio-céphalique coupé. — *B.* Tronc veineux brachio-céphalique. — *C.* Aorte abdominale. — *D, D.* Vaisseaux intercostaux.

Système nerveux. — *1, 1.* Face antérieure de la moelle, couverte inférieurement par la dure-mère. — *2, 2.* Racines antérieures des nerfs intercostaux. — *3.* Premier nerf intercostal se divisant en deux rameaux, dont l'un, *4*, très-gros, contourne la première côte pour se jeter dans le plexus brachial, tandis que l'autre, *5*, gagne le premier espace intercostal. —

6. Deuxième nerf intercostal, se partageant en, *7*, rameau perforant ou cutané, et, *8*, rameau intercostal. — *9.* Troisième nerf intercostal. — *10, 11, 12, 13.* Quatrième, cinquième, sixième et septième nerfs intercostaux. — *14, 15, 16, 17.* Huitième, neuvième, dixième et onzième nerfs intercostaux. Après avoir donné leurs rameaux perforants moyens, ils s'épanouissent par leurs rameaux intercostaux dans le muscle grand droit de l'abdomen, et fournissent, *18, 18*, des rameaux perforants antérieurs. — *19.* Douzième nerf intercostal; il se divise en, *20*, rameau abdominal qui s'anastomose avec la première lombaire, et en, *21*, rameau perforant, destiné à la peau de la région fessière. — *22.* Branche antérieure de la première paire lombaire. — *23, 23, 23.* Chaine ganglionnaire du grand sympathique, anastomosée par un ou plusieurs filets avec chacun des nerfs intercostaux.





EXPLICATION DE LA PLANCHE 52.

Rameaux perforants.

Cette planche représente sur les parties latérale et antérieure du tronc les rameaux cutanés perforants des nerfs intercostaux et leurs anastomoses avec quelques filets du plexus brachial.

Parties accessoires. — *a.* Grand dorsal. — *b.* Grand pectoral. — *c.* Grand oblique. — L'aponévrose qui couvre ces muscles a été enlevée au niveau de leurs bords axillaires et conservée dans le reste de leur étendue. — *d.* Grand dentelé. — *e.* Aponévrose d'enveloppe du muscle droit.

Système nerveux. — 1, 1, 1. Rameaux perforants antérieurs thoraciques. — 2, 2, 2. Perforants antérieurs abdominaux. — 3, 3, 3. Perforants moyens. — 4. Ramuscule externe du second perforant latéral s'anastomosant avec, 5, l'accessoire du brachial cutané interne et assez souvent avec le brachial cutané interne lui-même, pour s'épanouir à la peau du bras. — 6. Ramuscule interne du même perforant, se perdant aux téguments du thorax et du bras. — 7. Ramuscule externe du troisième perforant, destiné à la peau du moignon de

l'épaule. — 8. Ramuscule interne se rendant à la peau de la mamelle. — 9, 10, 11, 12. Branches externes des quatrième, cinquième, sixième et septième perforants latéraux, qui se distribuent à la peau de l'omoplate. — 13, 14, 15, 16. Branches internes des mêmes nerfs, ramifiées aux téguments du thorax et de la mamelle. — 17, 18, 19, 20. Ramuscules externes des huitième, neuvième, dixième et onzième perforants latéraux, allant à la peau de la portion externe du dos. — 21, 22, 23, 24. Ramuscules internes épanouis dans les téguments de la paroi antérieure de l'abdomen. — 25, 25. Rameau perforant latéral du douzième intercostal, qui se distribue à la peau de la région fessière. — 26. Rameau fessier de la branche antérieure de la première lombaire s'anastomosant avec le rameau fessier de la douzième intercostale.