

A. Karmanski lith.

Imp. Becquet fr Paris.

A. Delahaye et E. Lecrosnier, Éditeurs.

EXPLICATION DES PLANCHES

PLANCHE I

FIGURE 1. — **Mucosités nasales et buccales.** a. Cellules d'épithélium vibratiles. b. Faisceaux de filaments de leptothreads. c. Cellules épithéliales.

FIGURE 2. — **Vomissements.** a. Débris végétaux. b. Fragment de fibre musculaire. c. Sarcines. d. Globules graisseux. e. Cristaux aciculaires d'acides gras. f. Grains d'amidon. La figure montre également des bactéries de formes et de dimensions différentes.

FIGURE 3. — **Matières fécales.** a. Débris végétaux. b. Cellule à parois canaliculées, provenant d'une concrétion pierreuse de fruit. c. Fragment de fibre musculaire striée. La figure montre encore des cristaux aciculaires d'acides gras, des bactéries et des granulations amylacées.

FIGURE 4. — **Méconium.** a. Cristaux de cholestérine. b. Concrétions de pigments biliaires.

FIGURE 5. — **Sperme.** a. Spermatozoïdes. b. Cristaux que l'on observe très fréquemment dans le sperme desséché. c. Cellules à contenu granuleux.

FIGURE 6. — **Lochies.** a. Épithélium vaginal. b. Épithélium des voies urinaires dont certaines cellules sont altérées. c. Épithélium cylindrique superficiel de l'urèthre.

FIGURE 7. — **Colostrum.** a. Globules laitieux. b. Cellules de colostrum.

EXPLICATION DES PLANCHES

PLANCHE II

FIGURES 1 à 15. — Globules de sang, circulaires et elliptiques, de diverses espèces animales, vus sous un même grossissement.

- FIGURE 1. — **Sang humain.**
 — 2. — — **de chat.**
 — 3. — — **d'éléphant.**
 — 4. — — **de mouton.**
 — 5. — — **de cheval.**
 — 6. — — **de bœuf.**
 — 7. — — **de chèvre.**
 — 8. — — **de souris.**
 — 9. — — **de raie.**
 — 10. — — **de canard.**
 — 11. — — **de grenouille.**
 — 12. — — **de reptile.**
 — 13. — — **de poule, de perdrix.**
 — 14. — — **de pigeon.**
 — 15. — — **de protée.**
 — 16. **Micromètre.** Chaque division = 0,002 (2 μ).
 — 17. **Lacis de fibrine emprisonnant des globules.**

FIGURES 18, 19 et 20. — Gravé d'après des photographies de préparations obtenues par M. Masson, avec des taches vieilles de plusieurs mois, et ne montrant chacune que trois ou quatre globules dans les conditions voulues pour être mesurés.

- FIGURE 18. — **Sang humain de huit mois, sur lame de couteau.**
 — 19. — **Sang humain de huit mois, sur vêtements de drap.**
 — 20. — **Sang de poulet de huit mois, sur lame de couteau.**

(Les figures de cette planche sont empruntées à l'excellente thèse de M. le docteur Florence. O. Doin, éditeur.)

Fig. 18.

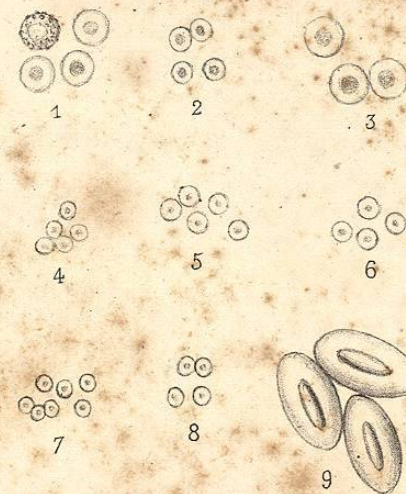
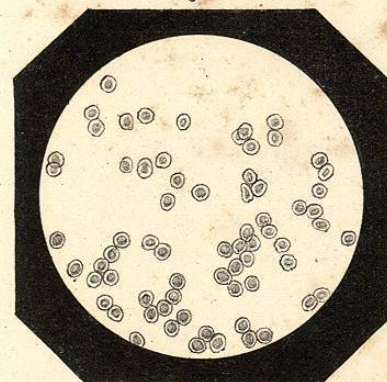


Fig. 19.

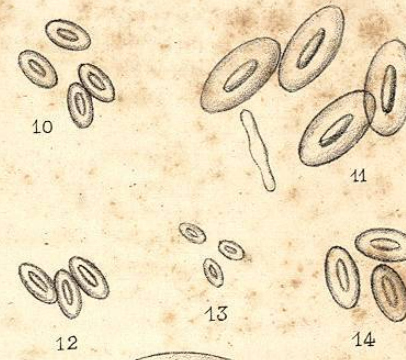
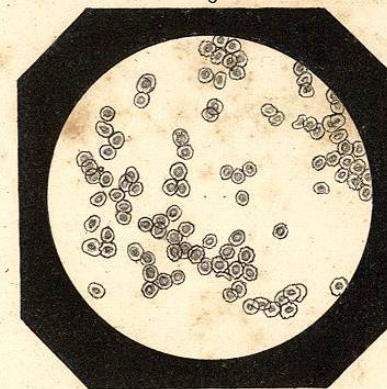
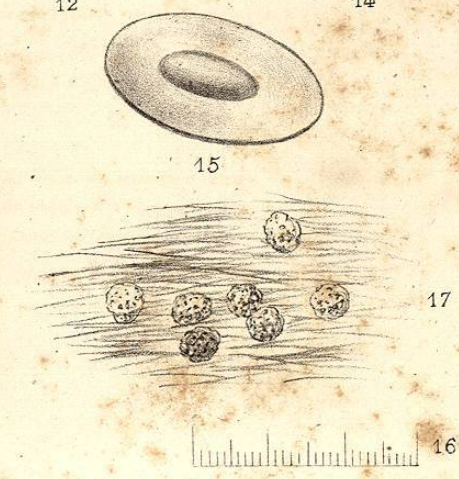
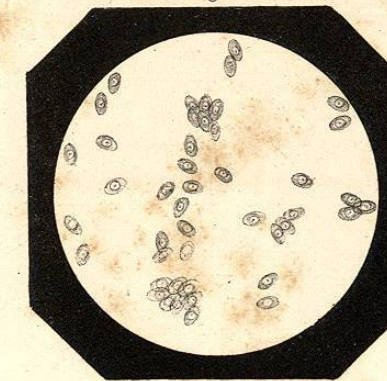


Fig. 20.



A. Karmanski lith.

Imp. Becquet fr. Paris.

A. Delahaye et E. Lecrosnier, Editeurs.