

les masses ligamenteuses qui partent des deux malléoles afin de bien pouvoir extraire l'astragale.

Un aide rétracte le bord du lambeau plantaire au moyen de deux crochets placés aux deux bouts de l'étrier. L'opérateur libère alors le calcanéum en imprimant au pied une flexion plantaire de plus en plus forte et en tenant la pointe du couteau contre l'os ; il dégage cet os en incisant ses enveloppes successivement des 4 côtés (fig. 171). Quand le calcanéum a été isolé, et par conséquent le pied tout entier enlevé, on ampute l'extrémité inférieure de la jambe de façon à ne

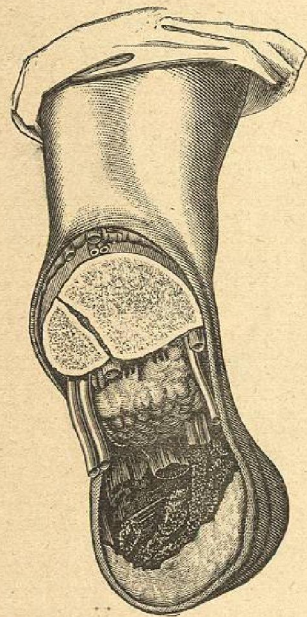


Fig. 172. — Moignon de l'amputation de Syme.

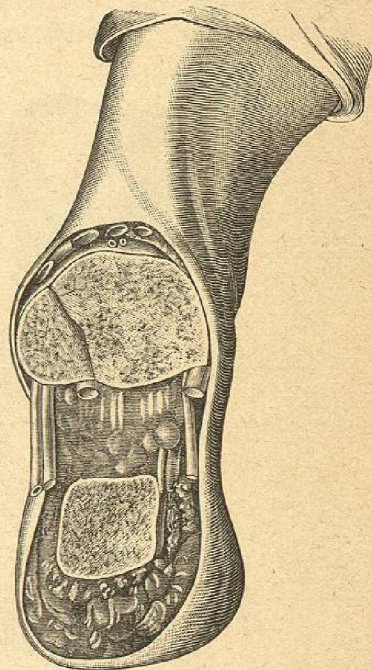


Fig. 173. — Moignon de l'amputation de Pirogoff.

sacrifier que les deux malléoles et le cartilage articulaire. Lorsque les artères ont été liées (fig. 172), on relève le lambeau plantaire, on égalise son bord, et on le suture à l'incision dorsale ; puis on place au côté externe du tendon d'Achille un drain qui aura pour fonction d'éliminer les liquides accumulés dans le fond de la calotte plantaire.

*Procédé de Pirogoff.* — Pirogoff eut l'heureuse idée de ne pas enlever le calcanéum, mais de se contenter de le scier au ras du lambeau plantaire et de le laisser dans la calotte (fig. 172), de façon à ce que la surface de section de cet os se soude avec celle du tibia. Grâce à ce procédé, le moignon est plus long, et c'est ce qui lui a valu le

nom d'amputation « *ostéo-plastique* ». Le manuel opératoire est fort simple pour ceux qui connaissent le procédé de Syme. Les parties molles sont sectionnées de la même manière. Quand l'articulation tibio-tarsienne a été ouverte, on ampute les malléoles et la surface articulaire du tibia, on énuclée l'astragale et on scie le calcanéum en arrière (fig. 174 et 175). L'amputation de Pirogoff a été modifiée par Günther et Le Fort.

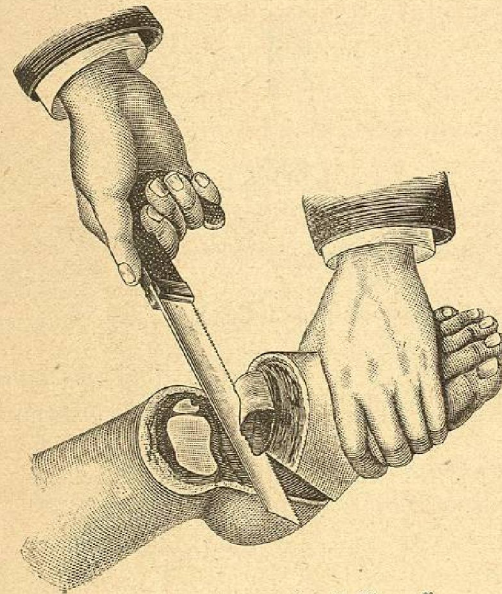


Fig. 174. — Amputation de Pirogoff.

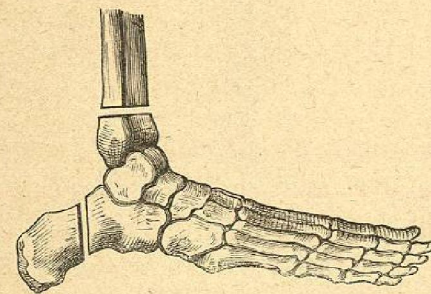


Fig. 175. — Amputation de Pirogoff.

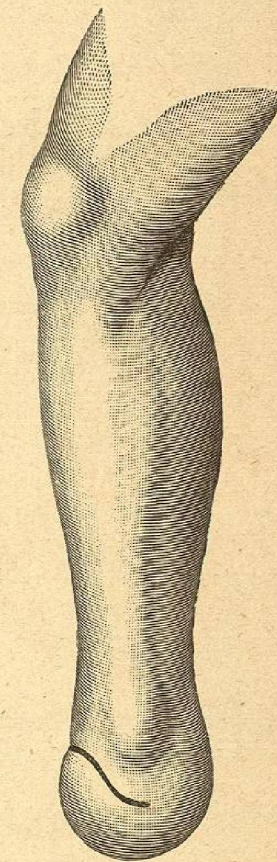


Fig. 176.

*Procédé de Günther.* — La modification de Günther est indiquée sur la figure 177. Avant de scier obliquement le calcanéum, les parties molles qui l'entourent doivent avoir été détachées de chaque côté au point où on pose la scie. L'aide rétracte alors fortement les parties molles ainsi détachées pour les soustraire à la scie.