

les fibres antérieures partent en effet de la face postérieure du pubis, sans toutefois arriver jusqu'à la symphyse. Les fibres du releveur de l'anus convergent des deux côtés en bas et en dedans, vers l'orifice inférieur du bassin, où elles se terminent de diverses façons. Du coccyx part notamment, allant vers l'anneau anal, une bande tendineuse qui suit la ligne médiane et est tendue comme une corde dans la direction antéro-postérieure. C'est sur cette bande que s'insèrent la plupart des fibres du releveur de l'anus. Ce muscle, par la plupart de ses fibres, est donc une sorte de diaphragme qui ferme l'orifice inférieur du bassin dans la partie comprise entre le coccyx et l'anus. Ses fibres postérieures s'insèrent même sur le coccyx. Par contre les fibres antérieures laissent passer l'anus; les fibres qui se trouvent tout à fait en avant passent devant le rectum, par conséquent derrière la prostate chez l'homme, derrière le vagin chez la femme; les fibres moyennes s'attachent directement sur la paroi latérale du rectum et leur action justifie pleinement le nom de releveur de l'anus donné à ce muscle.

Si le releveur de l'anus ferme en bas l'orifice inférieur du bassin, il reste encore à compléter les parties antérieure et postérieure de cet orifice. La partie postérieure est fermée par le *muscle ischio-coccygien*, qui s'étend à la façon d'un éventail entre l'ischion et le coccyx. Le sommet de l'éventail se trouve au niveau de l'épine sciatique, la base s'insère au bord du coccyx et de la dernière vertèbre sacrée; ce muscle se trouve par conséquent couché sur le ligament sacro-épineux.

La partie antérieure de l'orifice inférieur du bassin, la porte formée par l'arcade pubienne, est fermée par le *muscle transverse profond du périnée*. Ce dernier forme une lame charnue qui descend jusqu'à l'anus, où ses fibres s'enchevêtrent avec les fibres antérieures du releveur de l'anus; en haut, ce muscle n'arrive pas tout à fait jusqu'au ligament arciforme, mais circonscrit avec ce dernier un petit orifice par lequel passe la veine dorsale du pénis. Les fibres de ce muscle, transversales en haut, obliques ensuite et antéro-postérieures en bas, laissent passer le canal génito-urinaire et se trouvent en rapport avec l'urètre chez l'homme, le vagin chez la femme. Nous reviendrons plus loin sur ces rapports.

A ces muscles, qui forment le *diaphragme de l'orifice inférieur du bassin*, s'en ajoutent d'autres agissant à la façon de sphincters sur l'extrémité inférieure du tube digestif et sur le canal génito-urinaire. L'extrémité inférieure de l'intestin est fermée par le *sphincter de l'anus* décrit déjà plus haut; le canal génito-urinaire est fermé par un système de muscles qui, considéré d'une façon générale, peut être désigné

sous le nom de *muscle du sinus uro-génital*; ce système se compose des muscles ischio-caverneux, bulbo-caverneux et transverse superficiel du périnée. Nous étudierons d'abord ces muscles chez l'homme (fig. 491).

Le *muscle ischio-caverneux* part de l'angle antéro-interne de la branche ascendante de l'ischion, contourne la face antérieure libre des deux corps caverneux du pénis en arrivant sur leurs faces latérales et s'insère en grande partie sur la tunique albuginée du corps caverneux; une petite partie des fibres passent sur le dos du pénis où elles s'unissent, en formant une intersection aponévrotique avec les fibres de l'autre côté. Le muscle bulbo-caverneux embrasse toute la partie postérieure

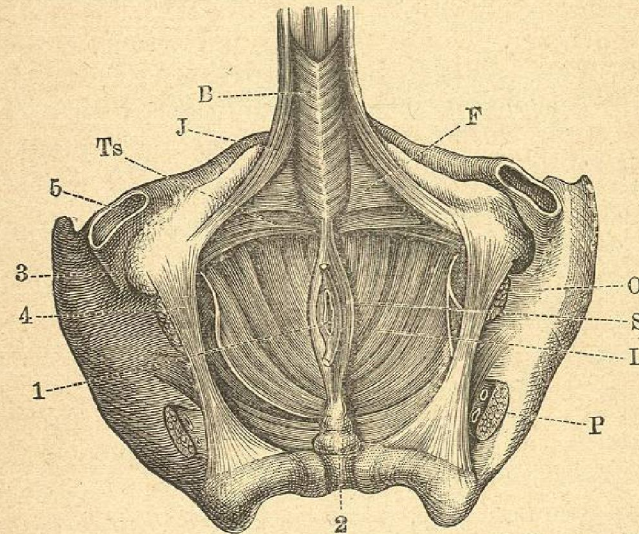


Fig. 491. — 1. Anus; 2. coccyx; 3. tubérosités de l'ischion; 4. lig. sacro-épineux; 5. cavité cotyloïde; B. bulbo-caverneux; J. ischio-caverneux; Ts. transverse superfic. du périnée; F. aponévrose superfic. du périnée; O. obturateur interne; S. sphincter; L. releveur de l'anus; P. pyramidal.

du corps spongieux de l'urètre, entre le bulbe et la région où l'urètre s'engage sous l'arcade pubienne. Ses fibres partent d'un raphé médian, au-devant de l'anus, et se dirigent en divergeant en avant. Les fibres postérieures se réunissent au-dessus du bulbe, qu'elles embrassent ainsi complètement; un certain nombre des fibres antérieures passent sur le corps caverneux du pénis et s'insèrent sur la cloison fibreuse qui pénètre dans le pénis.

Les fibres du *muscle transverse superficiel du périnée* présentent, comme l'indique le nom du muscle, une direction transversale. Ce muscle part de l'ischion et se dirige transversalement vers la ligne médiane, où ses fibres se réunissent à celles du muscle homonyme du côté opposé; quelques-uns parviennent jusqu'au raphé du bulbo-ca-