

PLANCHE I

FIG. 1. — Vulvite aphteuse.

(PARROT : Musée de l'hôpital Saint-Louis.)

FIG. 2. — Gangrène de la vulve, suite de rougeole chez une enfant de cinq ans et demi.

(PÉAN : Musée de l'hôpital Saint-Louis.)

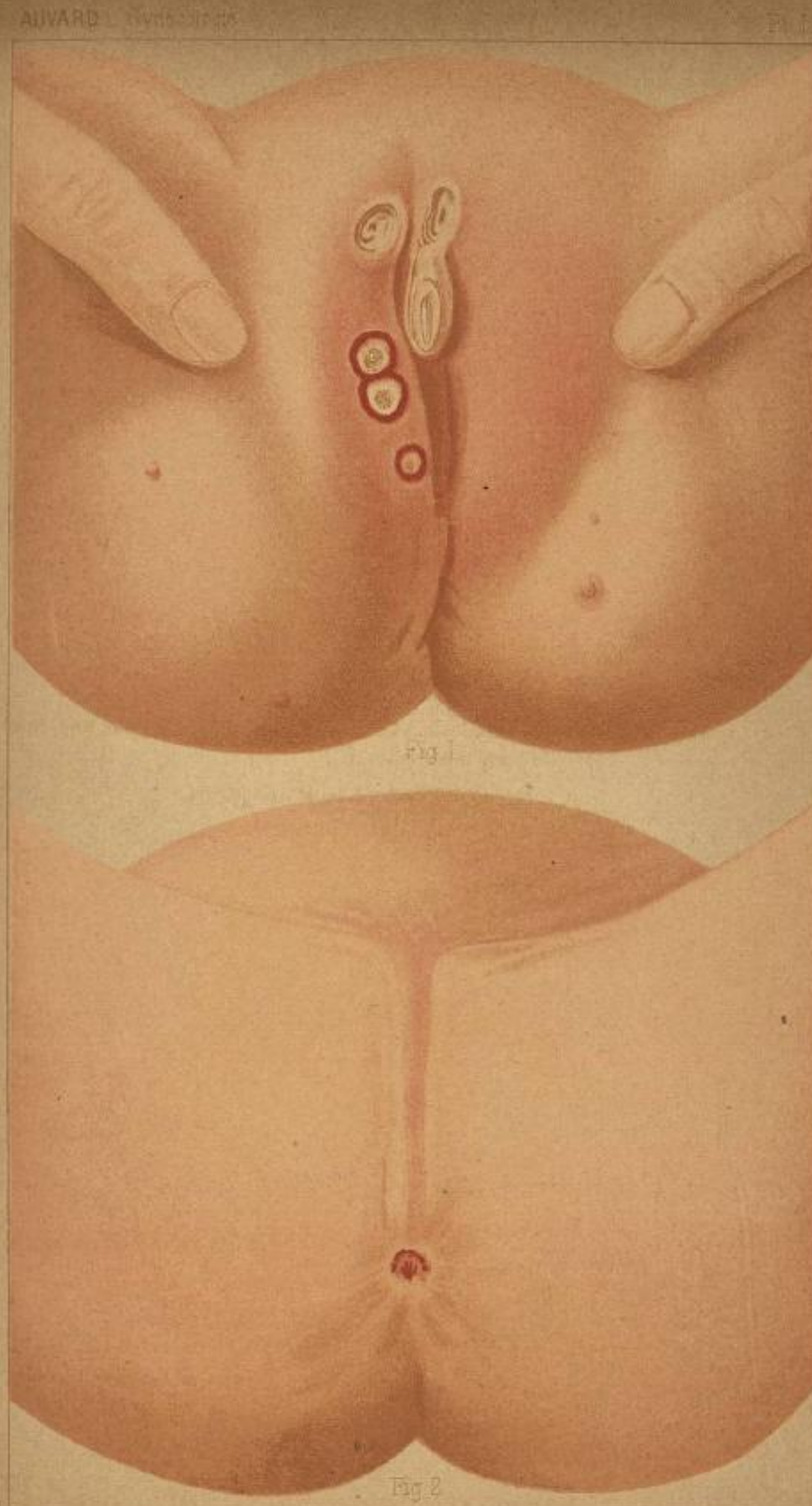


PLANCHE II

FIG. 1. — Herpès confluent de la région vulvaire.
(FOURNIER : Musée de l'hôpital Saint-Louis.)

FIG. 2. — Folliculite vulvaire.
(FOURNIER : Musée de l'hôpital Saint-Louis.)

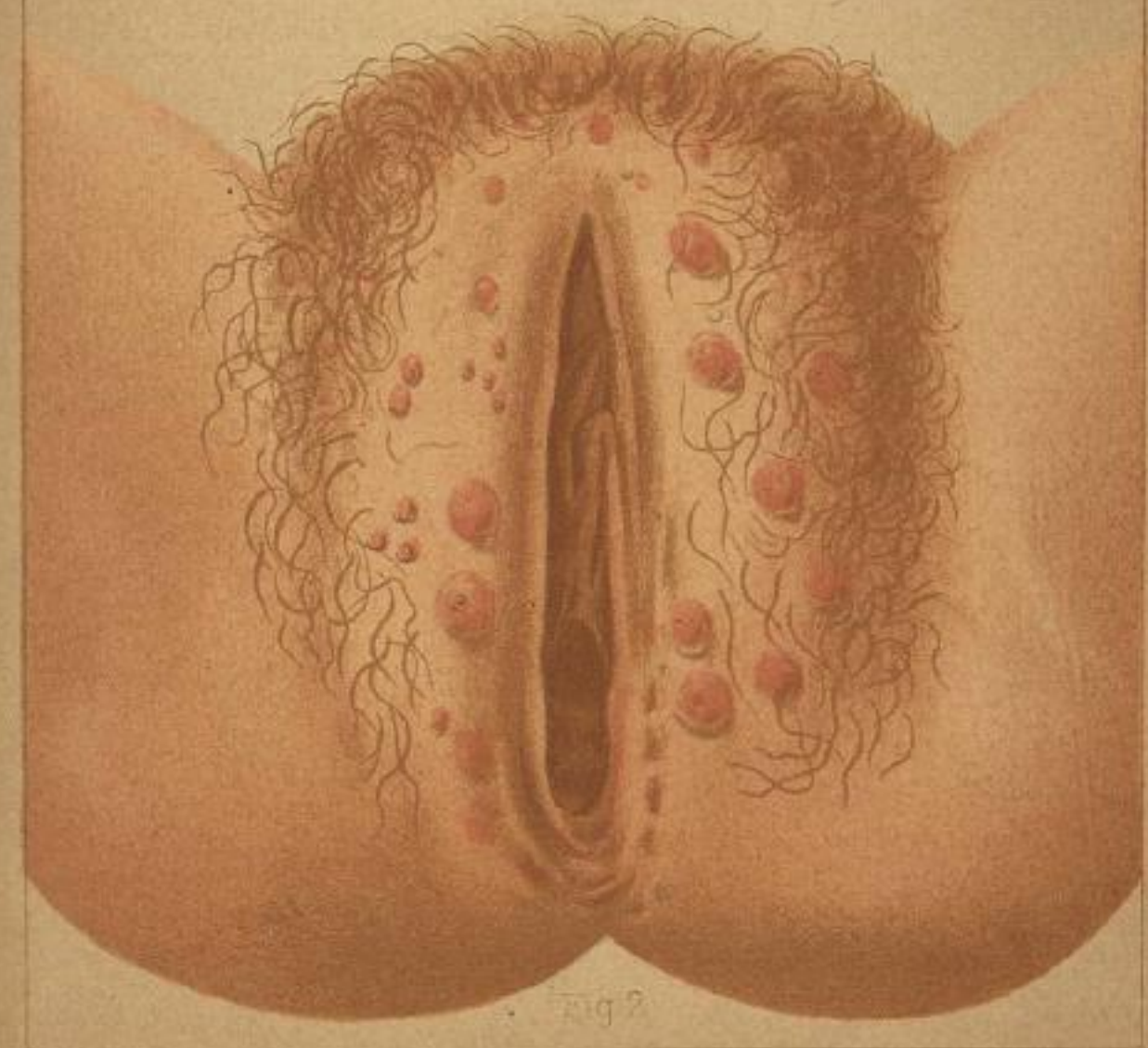


PLANCHE III

FIG. 1. — Chancres mous multiples.
(GUBOUR : Musée de l'hôpital Saint-Louis.)

FIG. 2. — Chancres simples vulvaires; forme phagédénique; phagédénisme gangréneux.
(FOURNIER : Musée de l'hôpital Saint-Louis.)



Fig 1



Fig 2

PLANCHE IV

FIG. 1. — Syphilides érosives.

(FOURNIER : Leçons cliniques sur la syphilis.)

FIG. 2 et 4. — Chancres syphilitiques.

(FOURNIER : Leçons cliniques sur la syphilis.)

FIG. 3. — Syphilides papulo-tuberculeuses.

(FOURNIER : Leçons cliniques sur la syphilis.)

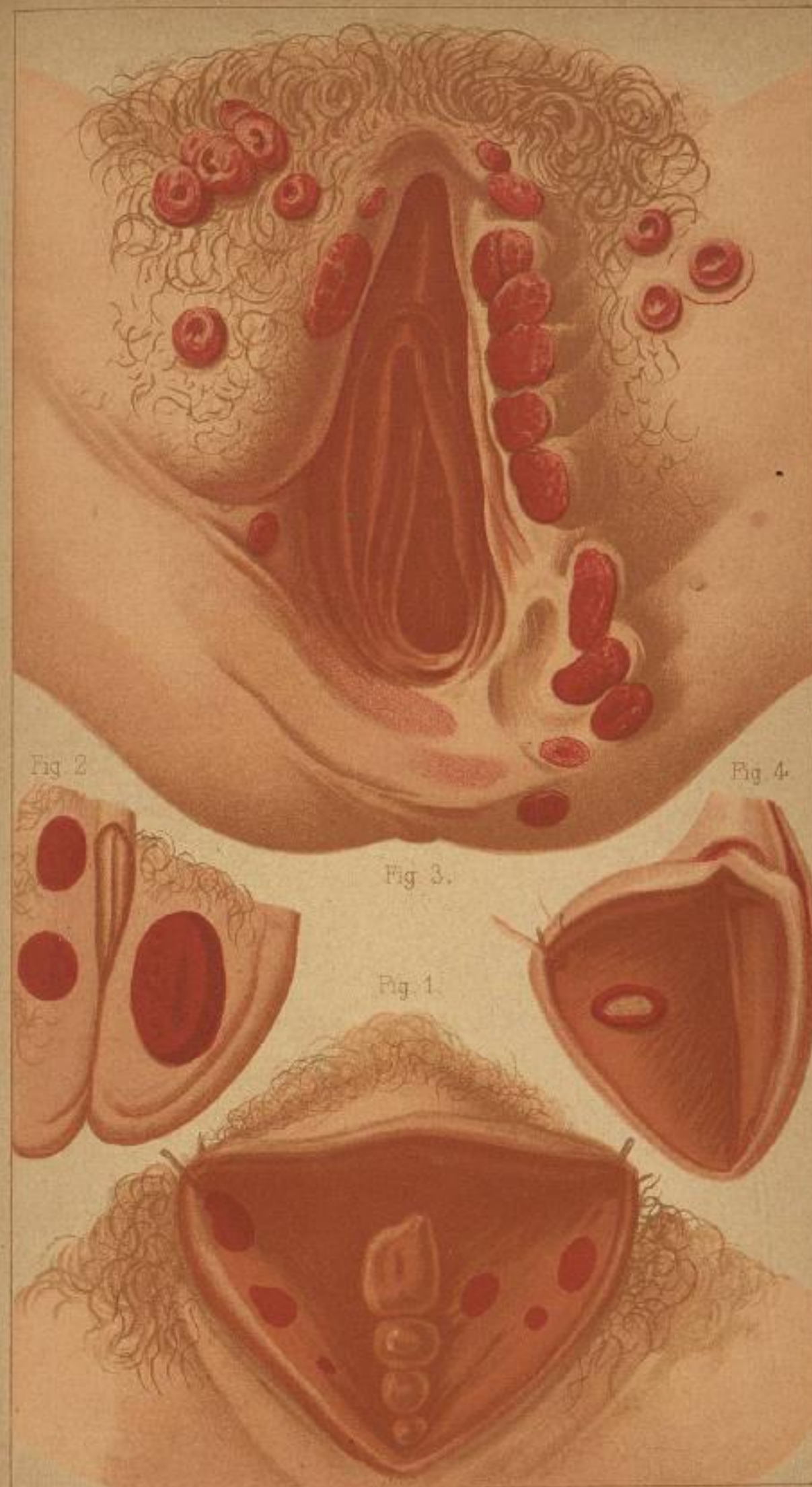


PLANCHE V

FIG. 1. — Syphilides papulo-ulcéreuses.
(FOURNIER : Leçons cliniques sur la syphilis.)

FIG. 2. — Syphilides gommeuses ulcérées.
(FOURNIER : Musée de l'hôpital Saint-Louis.)

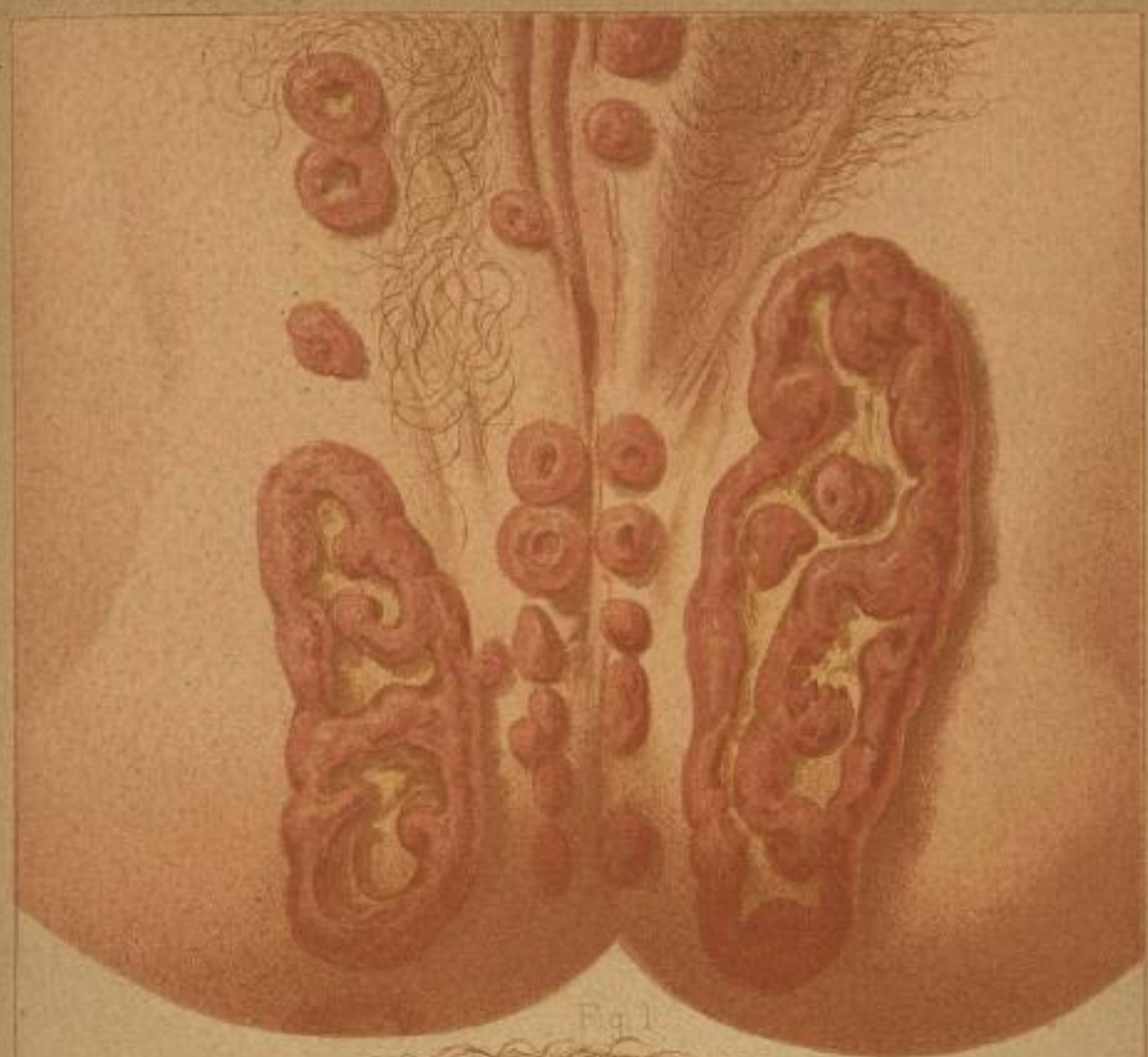


PLANCHE VI

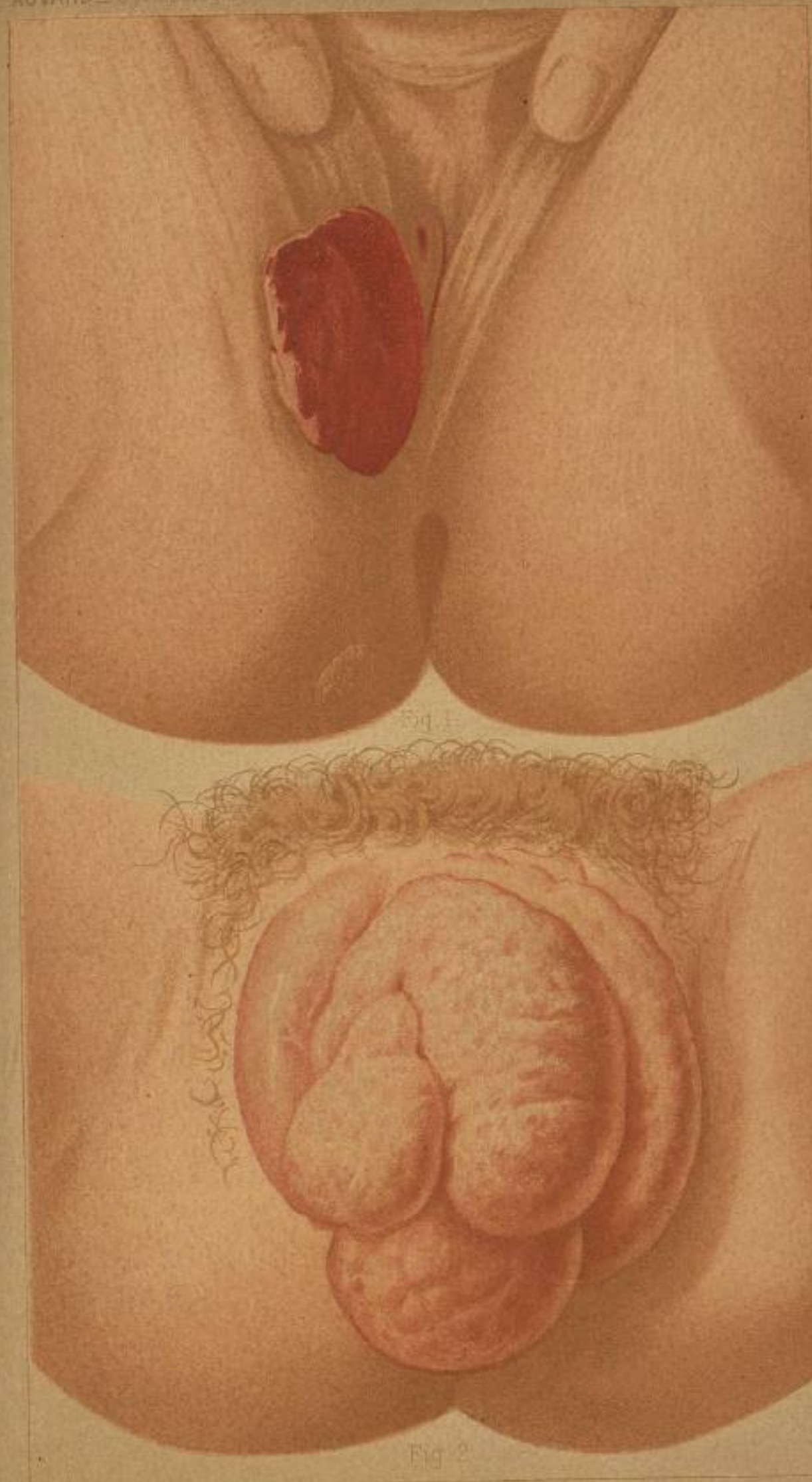
FIG. 1. — Esthiomène de la vulve.

(PÉAN : Musée de l'hôpital Saint-Louis.)

FIG. 2. — Esthiomène de la vulve; tuberculose vulvaire pachydermique.

(SIREDEV : Musée de l'hôpital Saint-Louis.)

AUVARD — GONNOLLE



A. LAFITE — 1880

D. DOIN — 1880

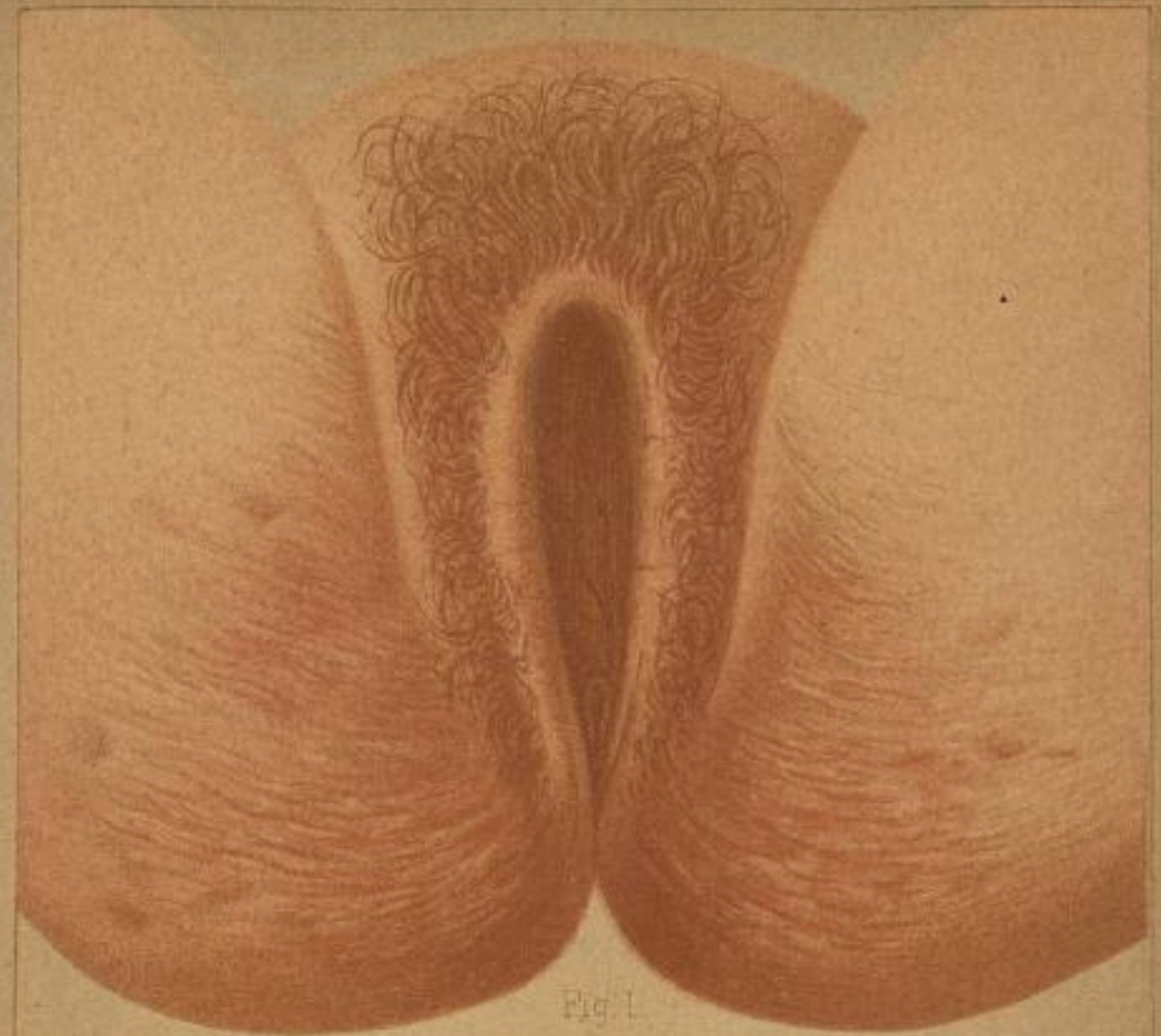
Musée de l'hôpital Saint-Louis

PLANCHE VII

FIG. 1. — Eczéma de la vulve.
(AUVARD.)

FIG. 2. — Psoriasis de la vulve.
(FOURNIER : Musée de l'hôpital Saint-Louis.)

AUVARD. Gynécologie.



A. LÉVELY. Dessiné.

O. COIN. Éditeur.

Imp. Roubaix, n. 10.

PLANCHE VIII

FIG. 1. — Végétations vulvaires pendant la grossesse.
(LE DENTU : Musée de l'hôpital Saint-Louis.)

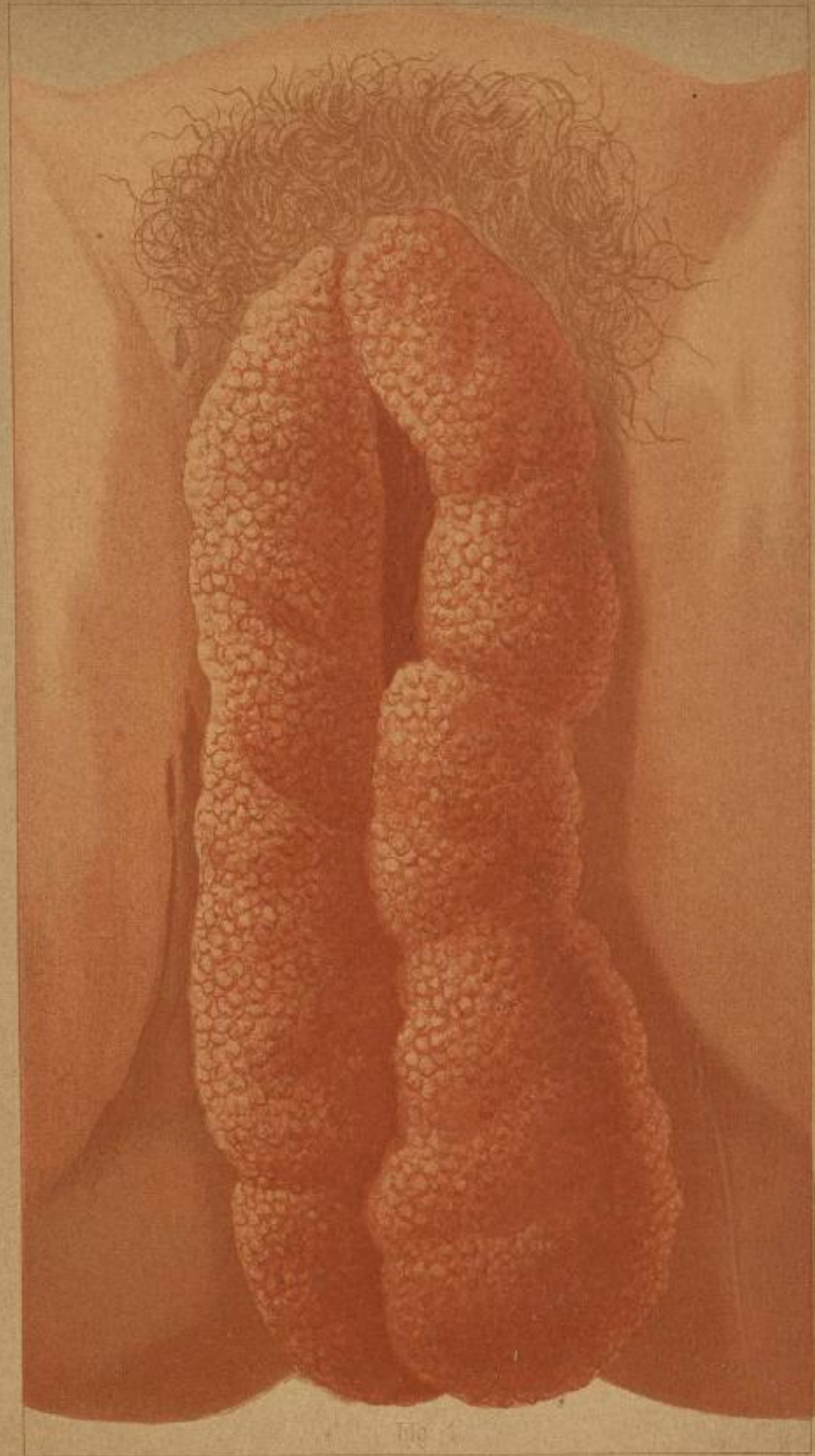


Fig. 1.

PLANCHE IX

FIG. 1. — Cancer ulcéreux de la vulve.

(PÉAN : Musée de l'hôpital Saint-Louis.)

FIG. 2. — Cancer végétant de la vulve.

(FOURNIER : Musée de l'hôpital Saint-Louis.)

AUVARD



Fig. 1

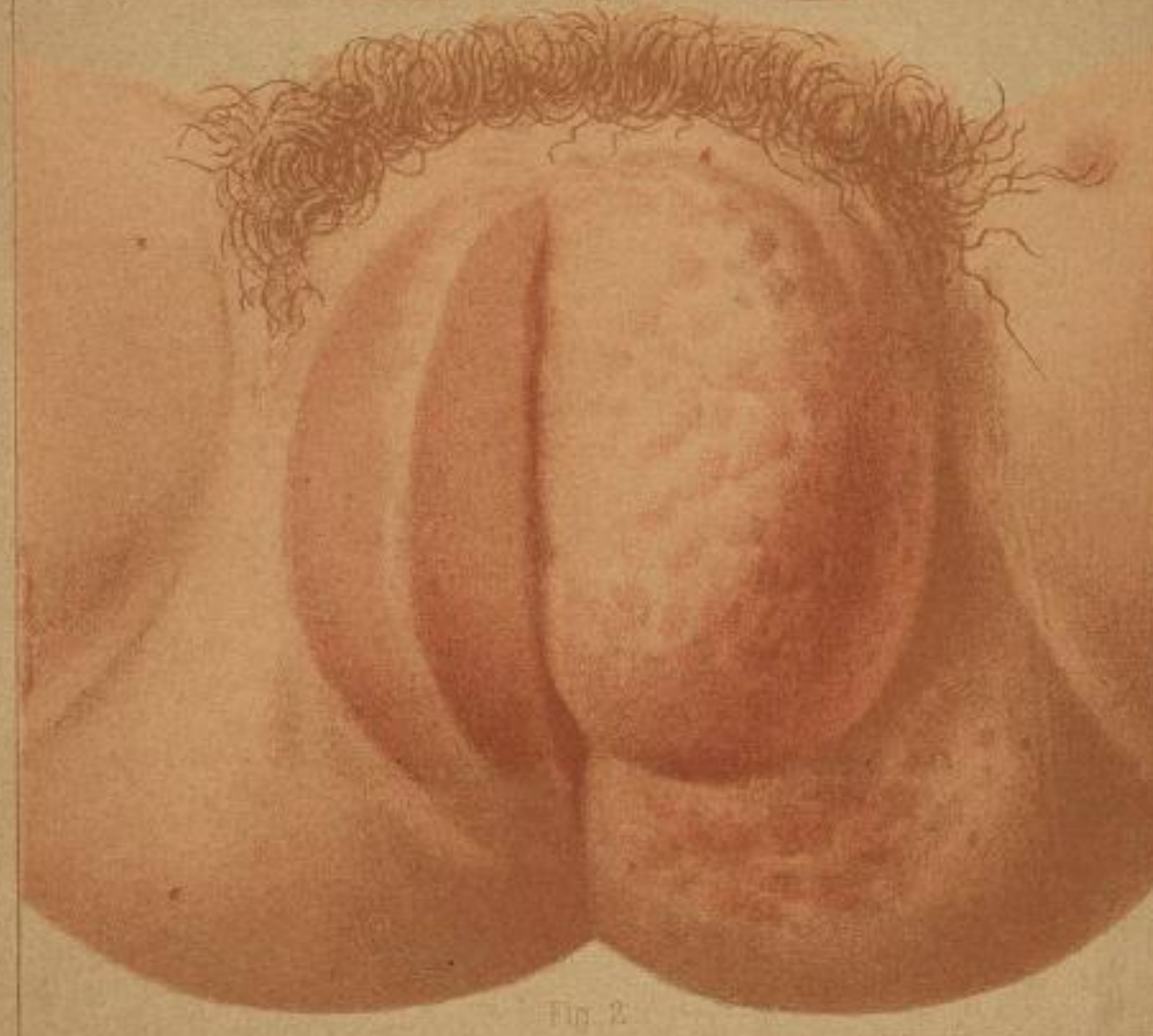


Fig. 2

A. Lefèvre, Peintre

O. BOIN, Graveur

Imp. Monrois, à Paris

PLANCHE X

FIG. 1. — Granulations du col ; vaginite.
(MANN.)

FIG. 2. — Ectropion du col d'aspect granuleux.
(MANN.)

FIG. 3. — Déchirure multiple du col avec endométrie légère.
(MANN.)

FIG. 4. — Lacération du col avec ectropion formant 3 lobes distincts.
(MANN.)

FIG. 5. — Ectropion de la lèvre antérieure.
(MANN.)

FIG. 6. — Orifice externe de l'utérus béant, et laissant voir la muqueuse cervicale enflammée.
(MANN.)

AUVARD

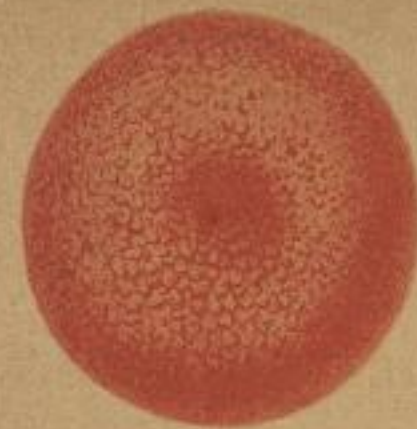


Fig. 1.



Fig. 2.



Fig. 3.



Fig. 4.

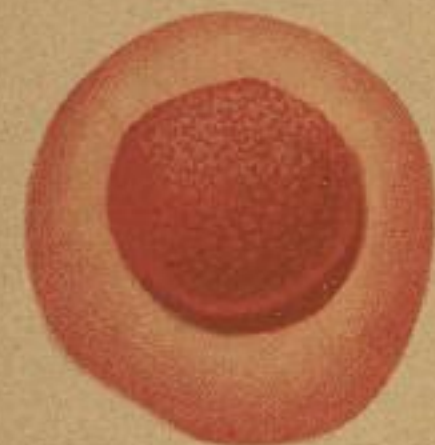


Fig. 5.



Fig. 6.

PLANCHE XI

FIG. 1. — Déchirure latérale gauche du col, avec inflammation au niveau de la déchirure.

(MANN.)

FIG. 2. — Déchirures du col, de forme étoilée, avec ectropion inflammatoire.

(MANN.)

FIG. 3. — Déchirures multiples du col, surtout prononcées transversalement; ectropion inflammatoire.

(MANN.)

FIG. 4. — Déchirures multiples du col, large ectropion inflammatoire recouvrant toute la surface visible du col.

(MANN.)

FIG. 5. — Large déchirure transversale du col avec ectropion inflammatoire.

(MANN.)

FIG. 6. — Déchirure irrégulière du col, avec ectropion inflammatoire, prédominant à la lèvre postérieure et prenant une forme végétale.

(MANN.)



Fig. 1.



Fig. 2.



Fig. 3.



Fig. 4.



Fig. 5.



Fig. 6.

PLANCHE XII

FIG. 1. — Chancres syphilitiques du col.

(FOURNIER : Leçons cliniques sur la syphilis.)

FIG. 2. — Syphilides érosives et papuleuses du col.

(FOURNIER : Leçons cliniques sur la syphilis.)

FIG. 3. — Syphilides papulo-hypertrophiques du col.

(FOURNIER : Leçons cliniques sur la syphilis.)

FIG. 4. — Syphilides opalines en cocarde.

(FOURNIER : Leçons cliniques sur la syphilis.)

FIG. 5. — Syphilides diphtéroïdes.

(FOURNIER : Leçons cliniques sur la syphilis.)

FIG. 6. — Herpès du col.

(AUYARD.)

FIG. 7. — Chancres mous du col.

(AUYARD.)

FIG. 8. — Cancer du col au début.

(AUYARD.)

AUYARD



Fig. 1



Fig. 2



Fig. 3



Fig. 4



Fig. 5



Fig. 6

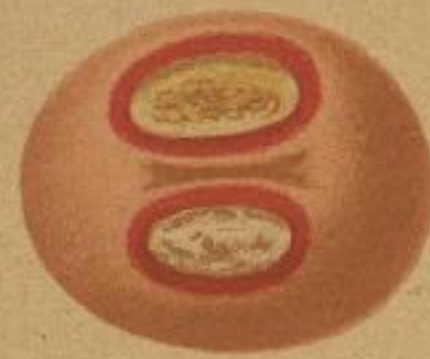


Fig. 7



Fig. 8

A. LAFITE, Gravéur

O. DAIN, Editeur

Paris, Mémoires de l'Académie



1030020886

