

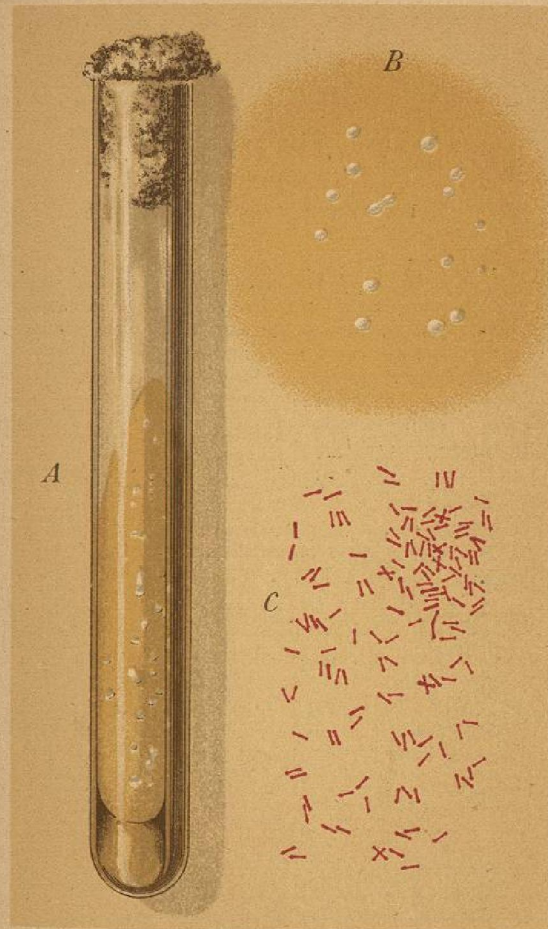
## PLANCHE

## DIPHTHÉRIE

A. — Culture de la diphthérie sur sérum gélatinisé. Colonies discrètes, espacées. Quand les colonies de diphthérie sont bien développées, elles sont caractérisées par des taches arrondies, blanchâtres, plus opaques au centre qu'à la circonférence. Ces taches, ces colonies, je les ai nommées *papuleuses*, parce que, lorsqu'elles sont bien développées, elles forment un relief, une saillie à la surface du sérum; certaines ressemblent à des petits grains de semoule.

B. — Quelques colonies de diphthérie.

C. — Bacilles de la diphthérie. — Ils sont aussi longs et plus épais que les bacilles de la tuberculose. Ils sont renflés à leurs extrémités. Ils sont droits ou légèrement incurvés. Ils sont souvent disposés par groupes de 3 ou 4; rangés parallèlement, ou figurant les lettres V, X, L, ou simulant l'accent aigu, l'accent circonflexe; jamais ils ne sont placés bout à bout. On dirait parfois des aiguilles courtes et trapues qu'on aurait laissé tomber sur une table par petits tas. (Martin.)



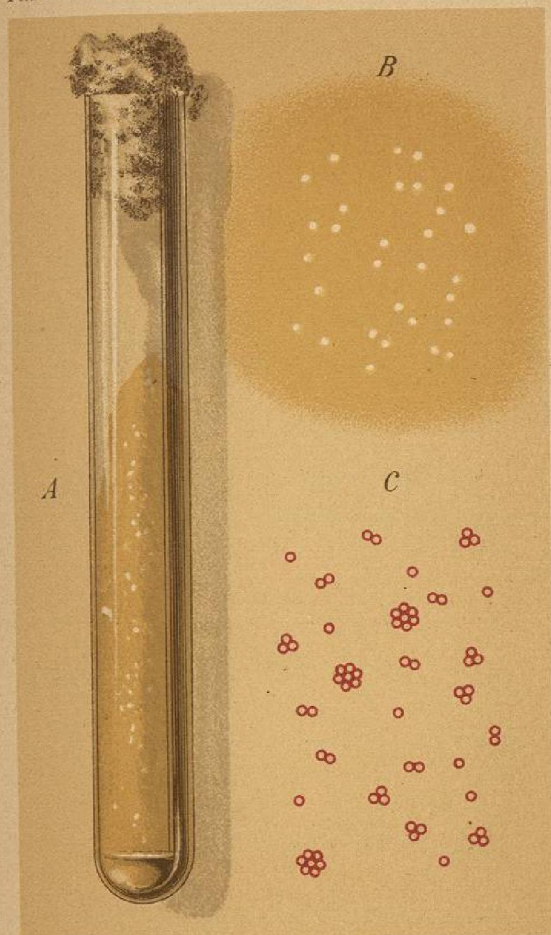
## PLANCHE II

## PETIT COCCUS, COCCUS BRISOU

A. — Culture de coccus Brisou sur sérum gélatinisé. Colonies discrètes, espacées. Ces colonies sont caractérisées par des taches arrondies et blanchâtres simulant au premier abord les colonies de la diphthérie, mais elles sont plus petites, plus humides, plus transparentes que les colonies de la diphthérie; leur centre n'est pas opaque, elles sont *plates*, elles ne forment ni saillie ni relief: aussi ai-je proposé de les nommer *maculeuses*, contrairement aux colonies *papuleuses* de la diphthérie.

B. — Quelques colonies du petit coccus Brisou.

C. — Éléments du coccus Brisou. On voit des microcoques isolés, des diplocoques fréquents et quelques petits amas de microcoques.



BIBLIOTHECA  
MUSEI HIST. NAT. U. A. N. C.

PLANCHE III  
STREPTOCOQUE

A. — Culture de streptocoque sur sérum gélatinisé. Colonies de streptocoques, si petites qu'elles prennent l'aspect d'un piqueté blanchâtre; aussi ai-je proposé de les nommer *poussiéreuses*.

B. — Colonies de streptocoques.

C. — Chainettes de streptocoques. Ces chainettes plus ou moins longues, droites, sinueuses ou incurvées, sont formées de grains arrondis, placés en chapelet. Chaque fragment de chainette compte, suivant le cas, 3, 4, 5, 10, 15 grains, et parfois un bien plus grand nombre.

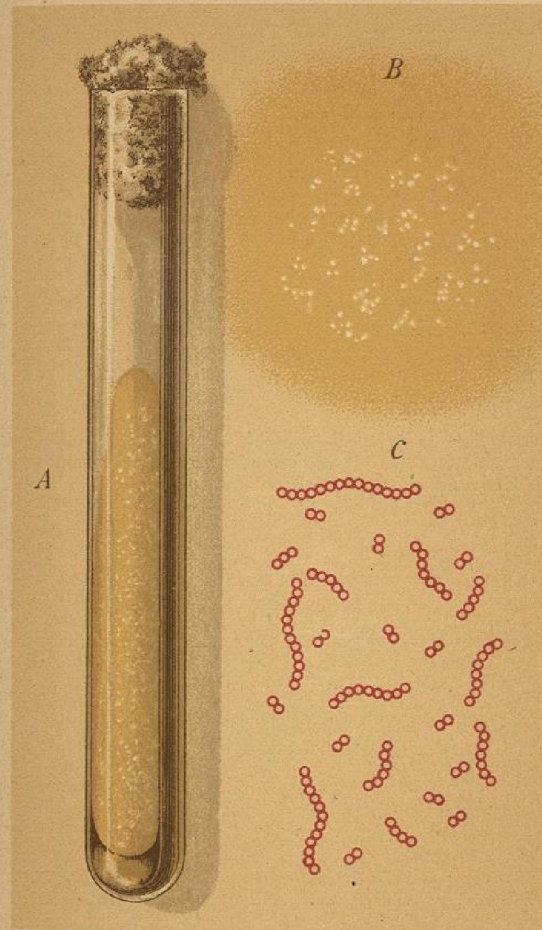


PLANCHE IV  
STAPHYLOCOQUE BLANC

A. — Culture de staphylocoque sur sérum gélatinisé. Colonies de staphylocoque, blanches, aplaties, irrégulières. Ces colonies sont jaunâtres quand il s'agit du *Staphylococcus aureus*.

B. — Colonies de staphylocoque blanc.

C. — Grappes de staphylocoques. Les grains qui forment les éléments du staphylocoque ne forment pas des chaînettes comme le streptocoque, ils sont réunis en grappes, en amas.

