

que en las variedades de su especie, la faja discoidea de las alas posteriores y las largas maxilas están provistas de espinas, y en las arginis aquella está cubierta de espinas de espinas lisas.

Las orugas tienen en vez de las espinas mechones de pelo, y se alimentan, como las anteriores, de yerbas. Las crisálidas pequeñas son amarillas, con dibujos blancos y negro, un brillo metálico.

**DISTRIBUCION GEOGRÁFICA.**—La mayor parte de las orugas y sus especies, poco mas ó menos, propias de Europa, se encuentran tambien en Alemania.



**USOS Y COSTUMBRES.**—Las orugas se encuentran en los vestres y en los claros de los bosques, y se presentan en los satíridos de las praderas, de los cuales hablaremos después.

**LAS VANESAS—VANESSA**

**CARACTERES.**—Las vanesas pertenecen a las mariposas mas grandes y graciosas respecto a la forma de las alas y a los colores abigarrados, á menudo muy brillantes, de la parte superior de las alas. La cara inferior es de un color rojo oscuro, con dibujos semejantes á los de arriba. Las alas están cubiertas de espesos pelos, y las venas de las venas provistas de botones.

**DISTRIBUCION GEOGRÁFICA.**—Son unas mariposas muy diseminadas, en parte cosmópolitas, y se encuentran tambien en Alemania.

**USOS Y COSTUMBRES.**—Estos lepidópteros vuelan en todas partes, sin preferir los bosques ó sus contornos. Las orugas de todos tienen una piel provista de espinas del todo

insensivas, y viven en las yerbas ó en los arboles y arbustos. Las crisálidas, angulosas, se distinguen sobre todo por su bonito brillo metálico, que en una misma especie puede encontrarse á faltar, porque es debido á la humedad que hay debajo de una delicada membrana vidriosa, y que sin perjuicio para la crisálida puede resecarse tambien.

**LA VANESA IO—VANESSA IO**

**CARACTERES.**—El color de esta especie es pardo rojo vivo aterciopelado; cerca de los ángulos anteriores de las cuatro alas hay magníficas manchas oculares sobre fondo pardo negrozco, negro y azul en las alas posteriores, y además otras amarillas en las anteriores. Un punto claro en el borde anterior, bastante negro, es del mismo color amarillo de madera, como el exterior de la mancha ocular (fig. 63).

**USOS Y COSTUMBRES.**—La oruga, de un negro brillante, tiene finos puntos blancos. Vive sociablemente en la ortiga grande y en el lúpulo. Nace de las hembras, inverna das, y si las circunstancias son favorables, llega tambien una segunda cria á su desarrollo. Tambien la crisálida es angulosa y su parte central del dorso puede compararse con la caricatura de una cara.

**LA VANESA ATALANTA—VANESSA ATALANTA**

**CARACTERES.**—La vanesa atalanta, llamada tambien el almirante, es del mismo tamaño ó un poco mayor que la especie anterior. Tiene un color negro aterciopelado en la cara superior del ala, blanco en las franjas, y con una faja de color rojo cinabrio que desde el borde anterior de la extremidad de la parte dorsal se corre hasta cerca del ángulo inferior; tambien hay dos fajas mas grandes, así como algunas manchas blancas pequeñas. El borde posterior de las alas posteriores es igualmente de un rojo de cinabrio con cuatro puntos negros. En la cara inferior se repiten en las alas anteriores los dibujos de la cara superior, pero mas pálidos; las alas posteriores presentan vivos matices jaspeados y tonos amarillos en los que cerca de la base se lee la cifra 8118 en caracteres negros.

**USOS Y COSTUMBRES.**—La oruga, provista de espinas, y con colores abigarrados, vive aisladamente encerrada entre las hojas de la ortiga. Tambien debe su ser á las hembras armadas.

**DISTRIBUCION GEOGRÁFICA.**—El almirante pertenece á las mariposas cosmópolitas, porque está diseminado por toda Europa y el norte de América; tambien se le ve en las islas de la Sonda, en la Nueva Zelanda y en las Indias Orientales.

**LA VANESA DE LOS CARDOS—VANESSA CARDUI**

**CARACTERES.**—Se parece mucho al almirante por sus colores, el color rojo, negro y blanco con una distribución semejante á los dos primeros colores.

**DISTRIBUCION GEOGRÁFICA.**—Con corta diferencia pertenecen mas ó menos la misma que la de la especie anterior.

**USOS Y COSTUMBRES.**—La oruga vive como la del almirante en los cardos, y tambien en las alcachofas cultivadas. En junio se presentan las primeras mariposas, que á veces llegan á tener una segunda cria. Las hembras fecundadas invernan. A veces se ven las vanesas de los cardos formando macrosisimas agrupaciones, cual si estuvieran dominadas



1 GÉNERO VANESA.—2 G. SINTOMIS.—3 G. MORFO.—4 G. QUELONIA.—5 G. LEPTOCIRCO.—6 G. LICARSIS.—7 G. TECLA.—8 G. HESPERIA.—9 G. DANAIIS.—10 G. SINTOMIS.—11 G. SINTOMIS.—12 G. NIMFALIS.—13 ZIGENA



por un irresistible deseo de viajar. Prevost observó en 29 de octubre de 1822, en Francia, una bandada que medía al menos de 10 á 15 piés de ancho, y de inmensa longitud, que se dirigía desde el sur hácia el norte. Ghiliani vió en el sur de Europa el 26 de abril de 1851 otra bandada de estas mariposas recién nacidas.

#### LA VANESA ANTIOPE—VANESSA ANTIOPA

**CARACTÉRES.**—Mide 0",066 de punta á punta de ala y es una de las mayores mariposas de nuestros países; se reconoce ya á mucha distancia por un ancho borde de color amarillo claro en las alas, que son de color pardo negro aterciopelado y tienen por delante de aquel una serie de manchas azules.

**DISTRIBUCION GEOGRÁFICA.**—Habita principalmente en los bosques donde su oruga se alimenta de las hojas de los abedules, y está diseminada por toda la Europa y el norte de América.

**USOS, COSTUMBRES Y RÉGIMEN.**—Desde julio se presenta asimismo cerca de los pueblos y ciudades donde hay sauces y álamos, pues también de estos se alimenta la oruga, que vive sociablemente en los citados árboles. La hembra invernada deposita sus huevos á bastante altura, formando montoncitos en los capullos de las hojas. Los sitios en que estas faltan permiten al observador atento reconocer la presencia de las orugas. Cuando estas son adultas tienen un color negro azulado oscuro con manchas de un rojo de ladrillo á lo largo del dorso y cortas espinas por todo el cuerpo. Entonces bajan de su altura, se dispersan, y cuélganse por la extremidad del abdómen en una rama, en el tronco ó en otro objeto, encorvándose hácia el lado del vientre; luego elevan los cinco segmentos anteriores mas y mas hácia arriba de modo que la cabeza sigue la misma dirección. En tal estado se transforma en crisálida, que después de salir de la piel de oruga encorva la extremidad de su abdómen en forma de S hasta que se ha despojado del todo de la piel. Entonces descansan las crisálidas de los trabajos y cuidados de su estado de oruga; pero todo en ellas ha cambiado. Los piés ya no son lo que eran, pues ¿qué haría la futura mariposa, destinada á cruzar los aires, con las muchas patas pesadas de la oruga? La cabeza ha perdido las poderosas maxilas, porque el futuro sér alado solo con su larga lengua se alimenta de sustancias dulces. La parte principal é interior de la oruga, el aparato digestivo arrollado, ha desaparecido casi del todo; en cambio se han desarrollado los órganos sexuales, y el ovario de la hembra ocupa casi toda la cavidad abdominal. Todo esto ya existe y existía en la oruga en principio, pues en algunas se han observado ocho días antes de su metamorfosis los gérmenes de los huevos. Al abrir una crisálida recién trasformada se ve en su cáscara solo una sustancia mucosa sin forma, en la que en mas ó menos tiempo se consolidan las articulaciones de la futura mariposa. El desarrollo es igualmente progresivo y representa aquí la crisálida también exteriormente todas las partes indicadas del insecto futuro. Pocas semanas bastan para que el calor consolide el líquido y haga nacer la mariposa.

#### LA VANESA DE MUCHOS COLORES—VANESSA POLYCHLOROS

**CARACTÉRES.**—Algunas vanesas de un pardo de naranja tienen las alas orilladas en parte de manchas azules redondas sobre un fondo negro. La vanesa de muchos colores presenta dos manchas negras grandes en el borde anterior de las alas anteriores, y cinco mas pequeñas redondeadas en

la superficie de las mismas; otra mas grande en el borde anterior de las alas posteriores y además una faja negra delante del borde de todas las alas.

**USOS, COSTUMBRES Y RÉGIMEN.**—Su oruga, pardo negruzca, provista de espinas amarillas, y sobre cuyo dorso se corren tres fajas del mismo color, vive sociablemente en los cerezos, perales y algunos otros árboles, comiendo el follaje de las puntas de las ramas. Solo se encuentra una vez al año y nace de la hembra invernada. Se la ve con mas

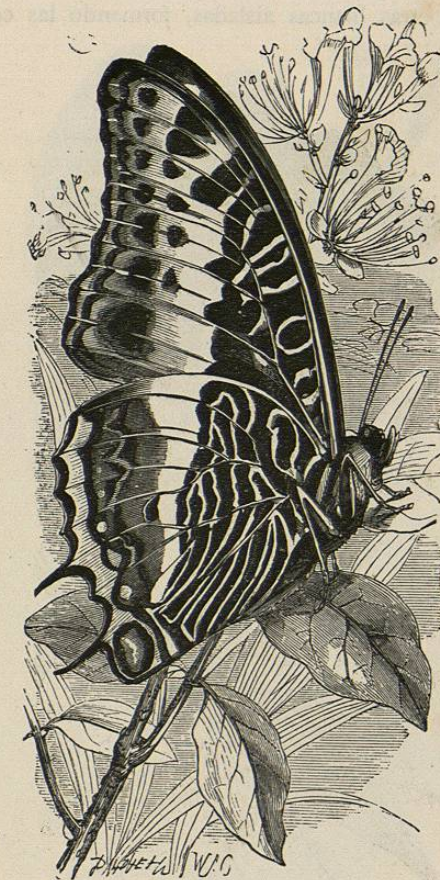


Fig. 71.—EL NINFALO POLUX

frecuencia en los árboles que bordean los caminos, y le gusta mucho á la bonita mariposa volar por los linderos de los bosques exponiendo sus alas al sol, ó ya en el suelo, ó á mucha altura en las hojas.

#### LA VANESA DE LAS ORTIGAS—VANESA URTICÆ

**CARACTÉRES.**—Esta especie es de un pardo algo mas claro que tira al rojo amarillo, con la base de las alas negras, sobre todo la de las posteriores; en las anteriores hay tres manchas mas pequeñas en el disco, tres grandes cuadrangulares en el borde posterior, del mismo color, y entre la última de estas y la faja negra del borde una blanquizca.

**USOS, COSTUMBRES Y RÉGIMEN.**—La mariposa vuela en todas partes casi todo el año é inverte en su estado de desarrollo lo mismo que el rodocero del crucero. La oruga negra, provista de espinas, vive sociablemente en la ortiga de la que á menudo deja solo los troncos. Se la reconoce por las fajas longitudinales amarillas y de un amarillo verde en los lados. También esta mariposa emprende á veces viajes reunida en masas innumerables. Godet observó en el lago de Neufchatel en julio de 1828 una bandada de poco menos de media legua de longitud.