

LOS FILODROMOS—PHILODROMUS

CARACTÉRES.—Los atributos esenciales de las especies de este género consisten en tener el coselete aplanado; abdomen corto, muy ancho en su parte posterior; las patas de los pares medios más largas que las otras; el labio es triangular y truncado; las mandíbulas son cilindroideas.

EL FILODROMO DESIGUAL—PHILODROMUS DISPAR

CARACTÉRES.—La hembra de esta especie (fig. 218) tiene el abdomen piriforme, cubierto de pelos cortos, agrisados en el centro de la parte anterior y negros ó pardos en los

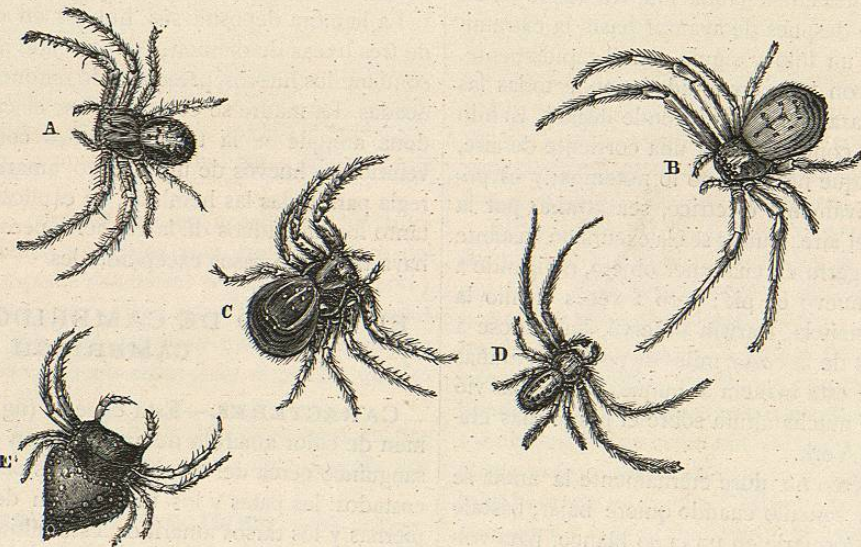


Fig. 212.—A EL TOMISO DE CRESTA
Fig. 215.—E EL ARKIS LANCERO

Fig. 213.—C EL TOMISO DE CAMBRIDGE

Fig. 214.—B EL TOMISO DE CIDRO
(B Macho, D Hembra)

vientre es ovoideo, prolongado, deprimido, y puntiagudo hacia el ano; en la parte anterior presenta una ligera escotadura, ó una pequeña depresion, y á cada lado hay dos manchas de un negro muy vivo; el vientre, las patas y los palpos son de un amarillo pálido. Mide dos líneas de largo.

DISTRIBUCION GEOGRÁFICA.—Este filodromo está diseminado en los diversos países de Europa.

EL FILODROMO OBLONGO—PHILODROMUS OBLONGUS

CARACTERES.—El filodromo oblongo (fig. 219) difiere de la especie anterior por tener el abdomen muy prolongado y cilindroideo, con el fondo de color amarillo y una raya longitudinal parda en el centro, la cual se adelgaza en su parte posterior; en los lados hay otras dos más estrechas, y en el centro del dorso varios puntos pardos; el vientre es de un gris blanco uniforme. El filodromo oblongo mide poco más de 3 líneas de largo.

DISTRIBUCION GEOGRÁFICA.—Habita en Europa y es bastante comun en Alemania y Suecia.

LOS ESPARASOS—SPARASSUS

CARACTERES.—Los ocho ojos que tienen los esparasos, bastante aparentes, están dispuestos en dos líneas en la parte anterior del coselete, siendo la primera la más corta; el

labio es breve, ancho, semicircular ó elipsoidal; las maxilas rectas como los lados paralelos y la extremidad redondeada; las patas robustas y divergentes, son poco desiguales entre sí.

El macho (fig. 216) tiene el coselete y el abdomen de un pardo negruzco, orillados ambos de blanco; las patas y los palpos verdosos; estos últimos muy largos. Este aragnido mide 3 líneas de largo.

DISTRIBUCION GEOGRÁFICA.—La especie está diseminada en todo el antiguo continente.

EL FILODROMO PÁLIDO—PHILODROMUS PALLIDUS

CARACTÉRES.—Esta especie (fig. 220) tiene el coselete más ancho que el abdomen, y de un color pálido agrisado; el

labio es breve, ancho, semicircular ó elipsoidal; las maxilas rectas como los lados paralelos y la extremidad redondeada; las patas robustas y divergentes, son poco desiguales entre sí.

DISTRIBUCION GEOGRÁFICA.—Los esparasos se encuentran en una gran parte del globo.

EL ESPARASO ESMERALDA—SPARASSUS SMARAGDULUS

CARACTERES.—La hembra de esta especie (fig. 217) tiene el coselete, las patas, las mandíbulas y el abdomen de un color verde muy delicado; el vientre es del mismo tinte, pero más pálido; el abdomen oval y prolongado; el coselete se arquea y redondea en su parte posterior.

El macho adulto tiene el abdomen oval y cilindroideo, con cinco fajas alternativamente amarillas y purpúreas que se corren en toda la longitud de aquel; el vientre es rojizo en los lados y de un verde sucio en el centro; el coselete, las patas y los palpos verdes. El tamaño de ambos sexos es de 6 líneas de largo.

DISTRIBUCION GEOGRÁFICA.—El esparaso esmeralda es una especie propia del antiguo continente, y bastante comun en Francia, Suecia y Alemania.

USOS, COSTUMBRES Y REGIMEN.—Se encuentra esta especie en los jardines y en los bosques, corriendo sobre la yerba, sobre todo en mayo, junio y julio, en este último mes se suele ver el capullo grande y verde de la hembra, que contiene algunas veces ciento cuarenta huevos.

LOS LICOSIDOS—LYCOSIDÆ

OBSERVACIONES GENERALES.—Mejores aeronautas que los tomisidos tenemos en la familia de los licosidos ó *citigrados*, llamados también arañas lobos, y que por el considerable tamaño de algunas de sus especies representan en nuestras regiones templadas á los migálicos de los países tropicales. Los licosidos agrupados en el género *lycosa*, subdividido últimamente en muchos subgéneros, están diseminados por toda la tierra y son muy propios para infundir una preocupacion, despertando un odio instintivo contra todas las arañas por su aspecto exterior, su tamaño, la rapidez de su carrera, sus bruscos movimientos, y el ímpetu con que se precipitan debajo de una piedra cuando se les inquieta en su escondite.

Fritsch hace mencion de una especie del Africa meridional cuyo abdomen tiene el tamaño de una avellana grande y cuyas partes centrales miden la anchura de unos 0^m,157 de punta á punta de garra. Mas fácil es recibir una picadura de esta araña que no de los migálicos, porque le gusta visitar las casas. Segun el citado autor, para la persona que está sentada tranquilamente en su estudio no es nada agradable oír de pronto un ruido particular, y al volverse ver uno de esos monstruos pasearse por las cortinas. Muchos licosidos viven en agujeros subterráneos cuyas paredes tapizan con su tejido. Los unos llevan las bolsitas de los huevos consigo en el vientre ó permanecen sobre ellas como si las incubaran; otros las cuelgan en las agujas de los pinos ó de las plantas bajas.

CARACTÉRES.—En los licosidos se observan algunos

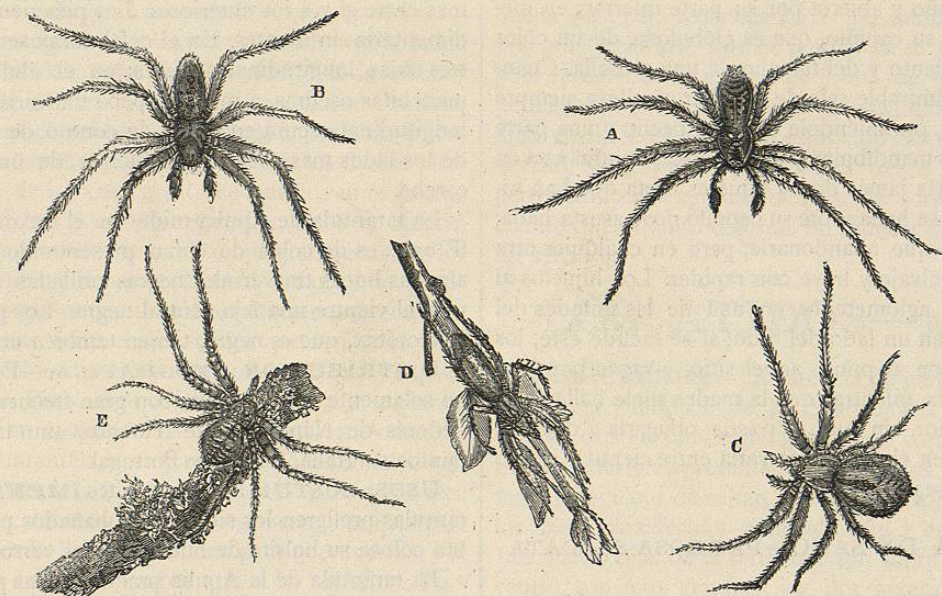


Fig. 216.—A EL FILODROMO DESIGUAL (Macho) Fig. 217.—B EL ESPARASO ESMERALDA Fig. 218.—C EL FILODROMO DESIGUAL (Hembra)
Fig. 219.—D EL FILODROMO OBLONGO Fig. 220.—E EL FILODROMO PÁLIDO

caractéres muy particulares que los distinguen á primera vista. El cefalotórax se estrecha mucho hacia adelante y se eleva á lo largo del centro en forma de quilla obtusa; los ojos están dispuestos en tres series; cuatro son pequeños, muy oprimidos en una línea casi siempre recta en la parte anterior, dos mucho más grandes, próximos entre sí, situados detrás; los dos últimos son también grandes, pero más distantes uno de otro. De las patas delgadas el último par lo es más que los otros, pero todas rematan en dos principales y en una garra rudimentaria sin dientes, que solo en un género (*zora*) falta del todo. Los palpos de la hembra están provistos de una garra denticulada.

EL DOLOMEDO ORLADO—DOLOMEDES FIMBRIATA

CARACTERES.—Muchos licosidos habitan con preferencia los sitios húmedos y pantanosos y corren también detrás de su presa á cierta distancia por la superficie del agua, aunque sin sumergirse: á estas especies pertenecen entre otras el dolomedeo orlado. Tiene la cara superior del cuerpo de un pardo aceitunado, presentando en ambas mitades un ancho borde blanco ó amarillo. También se ven á menudo en el centro del abdomen cuatro series longitudinales de puntos plateados; las dos exteriores, compuestas de siete puntos, se extienden en toda la longitud, mientras que la

del centro solo tiene tres ó cuatro poco marcados en la mitad posterior. El pecho es amarillo, con un borde pardo; el vientre está rayado de gris y de negro; las patas, de un tinte amarillento, tienen pelos negros y puntas espinosas (fig. 221).

El género *dolomedes* se distingue por tener sus individuos dos dientes largos y corvos en la garra rudimentaria; los cuatro ojos anteriores son pequeños y están situados á cierta altura en la superficie de la cabeza, que forma un declive, y los cuatro posteriores, muy grandes, forman un trapecio corto, cuyos ángulos posteriores están á doble distancia que los anteriores. Un borde lateral claro del fondo aterciopelado constituye un rasgo distintivo del cefalotórax y del abdomen de todas las especies del género.

USOS, COSTUMBRES Y REGIMEN.—En junio se encuentran ya los hijuelos á menudo en diferentes plantas de las regiones pantanosas. La hembra fecundada alcanza á menudo la considerable longitud de 0^m,026, mientras que el macho solo mide 0^m,011. La bolsita de huevos pende en forma de tejido ligero y blanco en un tallo, que el insecto vigila de continuo.

EL DOLOMEDO ADMIRABLE—DOLOMEDES MIRABILIS

CARACTÉRES.—Este aragnido (fig. 222) difiere por varios caractéres muy marcados de la especie anterior. El