



ESTATUA DEL GUERRERO TLAXCALTECA TLAHUICOLE

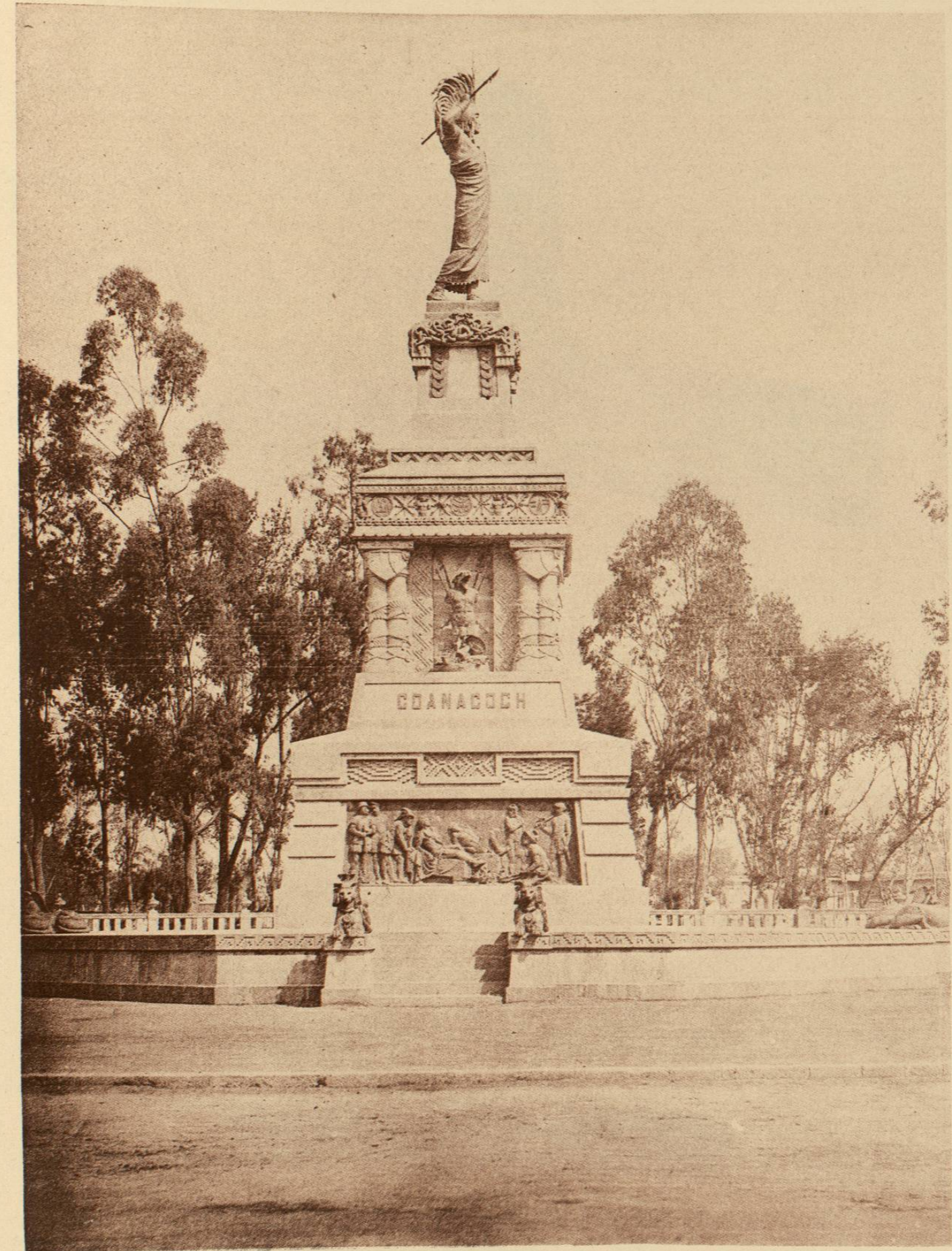
Por el Profesor Manuel Villard — Academia de Bellas Artes de México.



MONUMENTO ERIGIDO A LA MEMORIA DE CUAUHEMOC.

Escultura del Sr. Profesor Miguel Noreña.

“Ordenaron la erección de este monumento, Porfirio Díaz, Presidente de la República y Vicente Eiva Palacio, Secretario de Fomento. MDCCLXXVII.”— Erigióse por mandato de Manuel González, Presidente de la República y de su Secretario de Fomento Carlos Pacheco. MDCCLXXXIII.”



MONUMENTO A CUAUHEMOC.

Lado Sur.