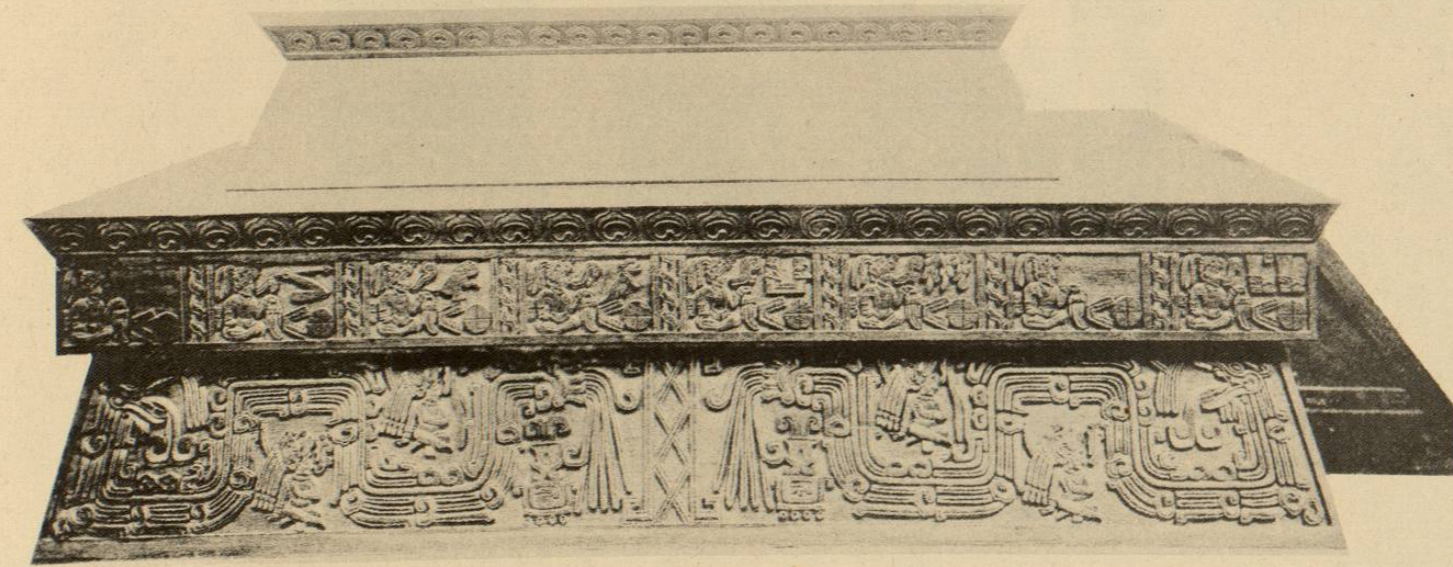


a



b

XOCHICALCO RESTAURADO.

a. Lado Poniente. b. Lado Norte, que es el más completo y mejor conservado.—Talla en madera por J. M. Rodríguez.



RETRATO DE TOCUEPOTZIN. INDIO PRINCIPAL.
(De la colección J. M. A. Aubin.)



RETRATO DE NEZAHUALCOYOTL, REY DE TEXCOCO.
(De la colección J. M. A. Aubin.)