

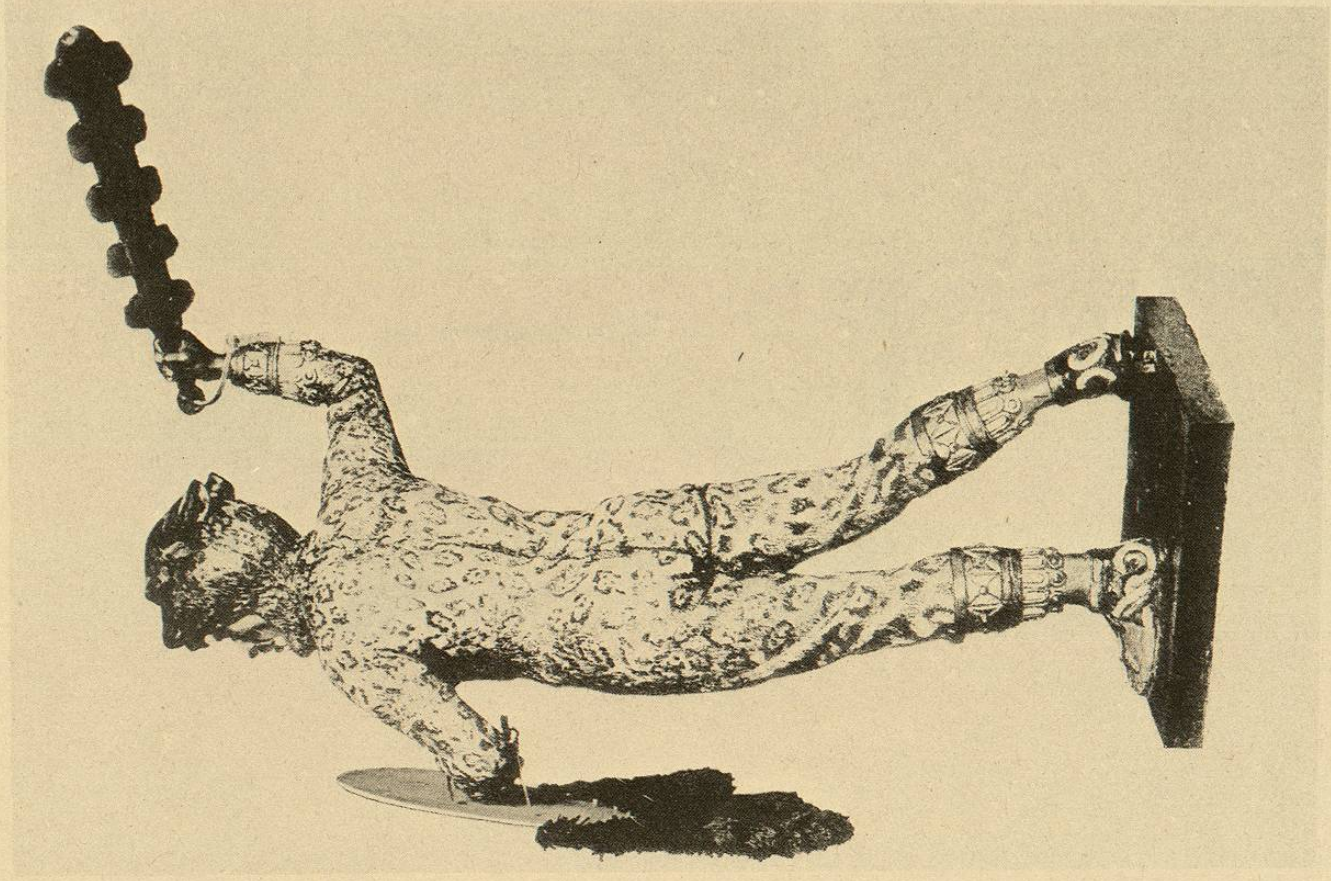
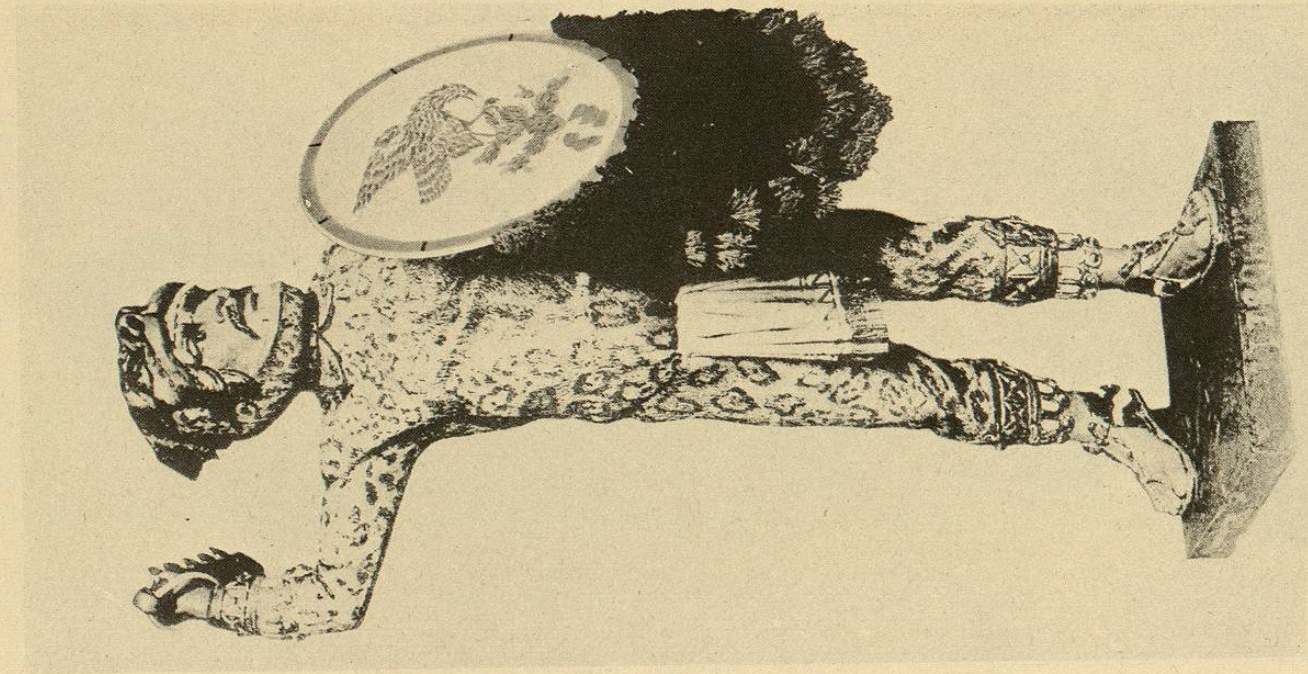


VESTIDOS MEXICANOS.

Tomados de la obra del Doctor D. Gio Francesco Gemelli Careri, titulada Giro del Mondo.—1708



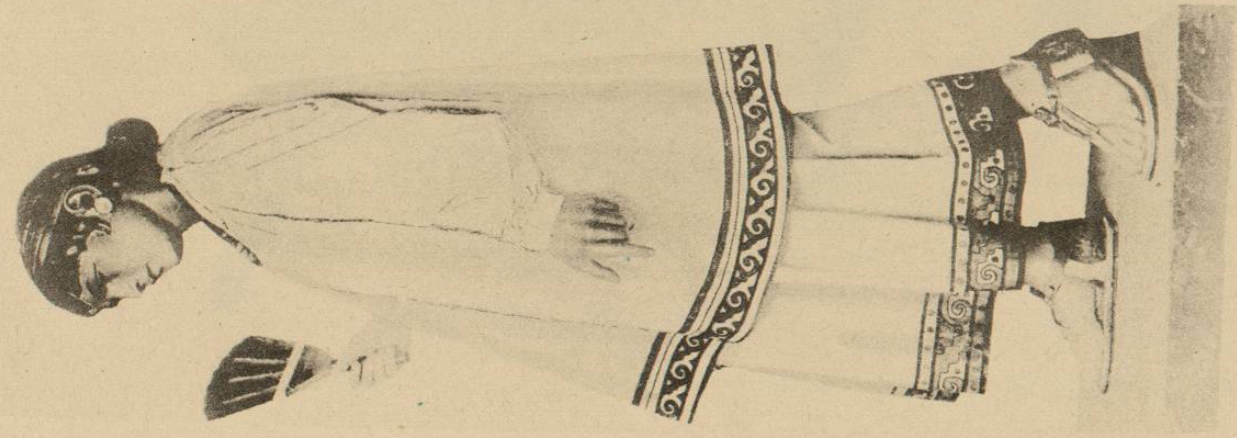
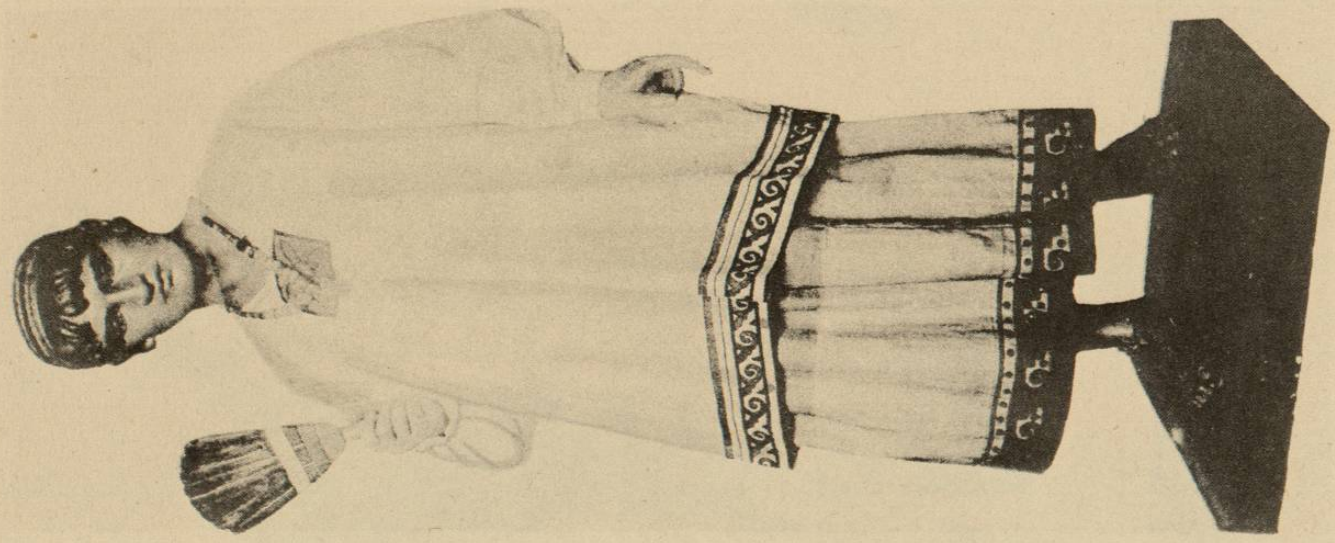
PEÑAFIEL.—INDUMENTARIA.



ITZCOATL, REY DE MEXICO EN TRAJE DE GUERRERO. "OCELOTL."  
Bástatas modelada en la Academia de Bellas Artes.



PEÑAFIEL—INDUMENTARIA.



NOBLE MEXICANA.  
Estáta modelada en la Academia de Bellas Artes.