



Fig. 1.<sup>a</sup>



Fig. 2.<sup>a</sup>

De la Colección del Dr. D. Fernando Sologuren.



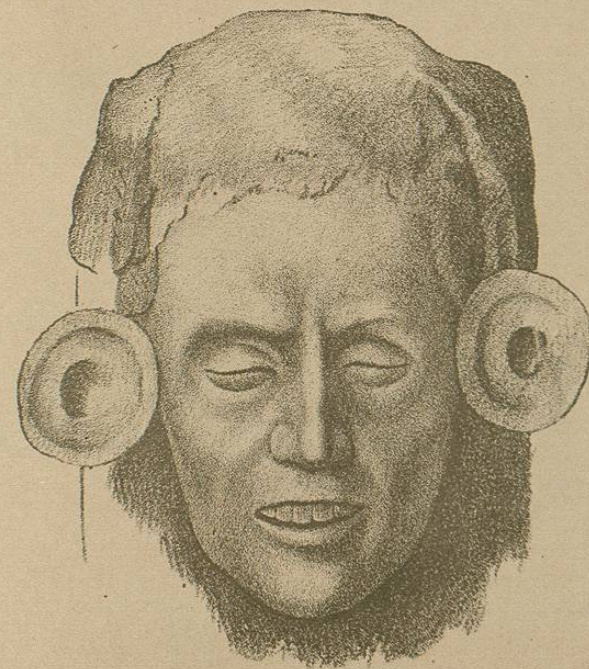


Cabeza de una figura de barro de la colección  
Mizteco-Zapoteca del MUSEO N. DE MEXICO.

— PERFIL —

(Tomado del natural por el profesor J. M. Velazco)





*Cabeza de una figura de barro de la colección  
Mizteco-Zapoteca del MUSEO N. DE MEXICO.*

— FRENTE —

*(Tomado del natural por el profesor J. M. Velazco)*



LA CIVILIZACIÓN ZAPOTECA.

LAM. 23.

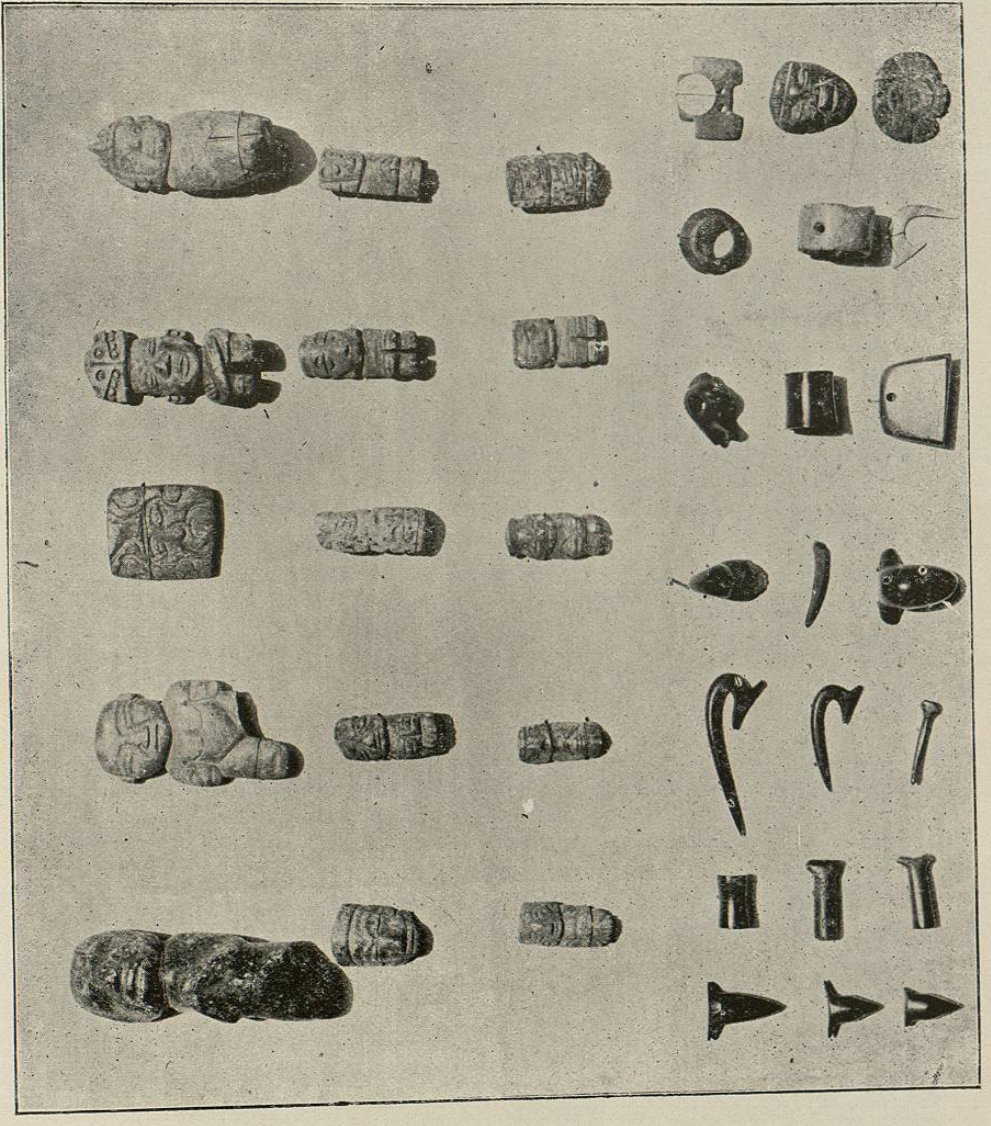


Objetos de barro de las colecciones mixteco-zapotecas del Museo N. de México.  
(Expedición Dupaix.)



LA CIVILIZACION ZAPOTECA.

LÁM. 24.



Idolillos de piedra y objetos diversos de obsidiana.  
(De las colecciones Mixteco-Zapotecas del Museo Nacional de México.)