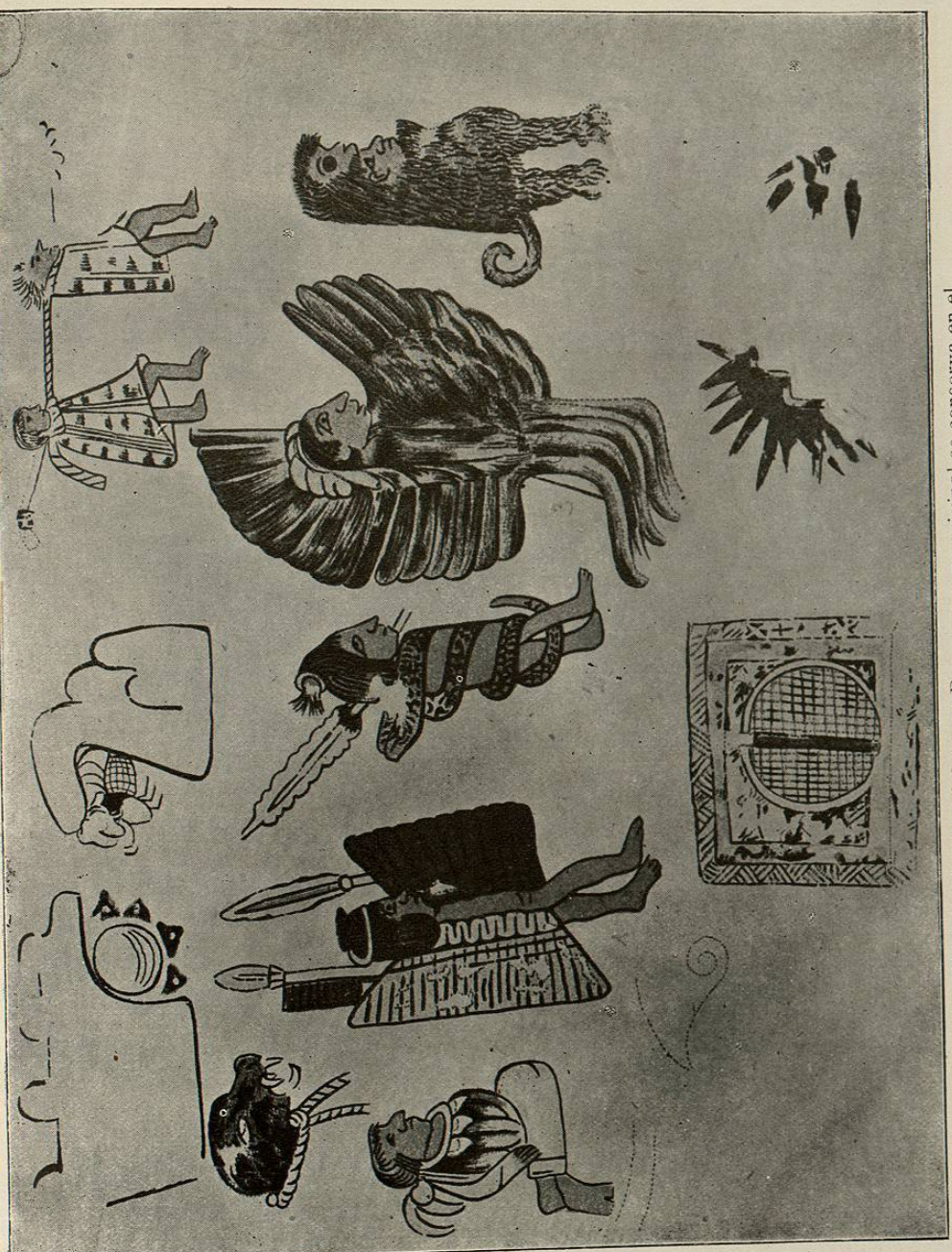


LAM. 25.

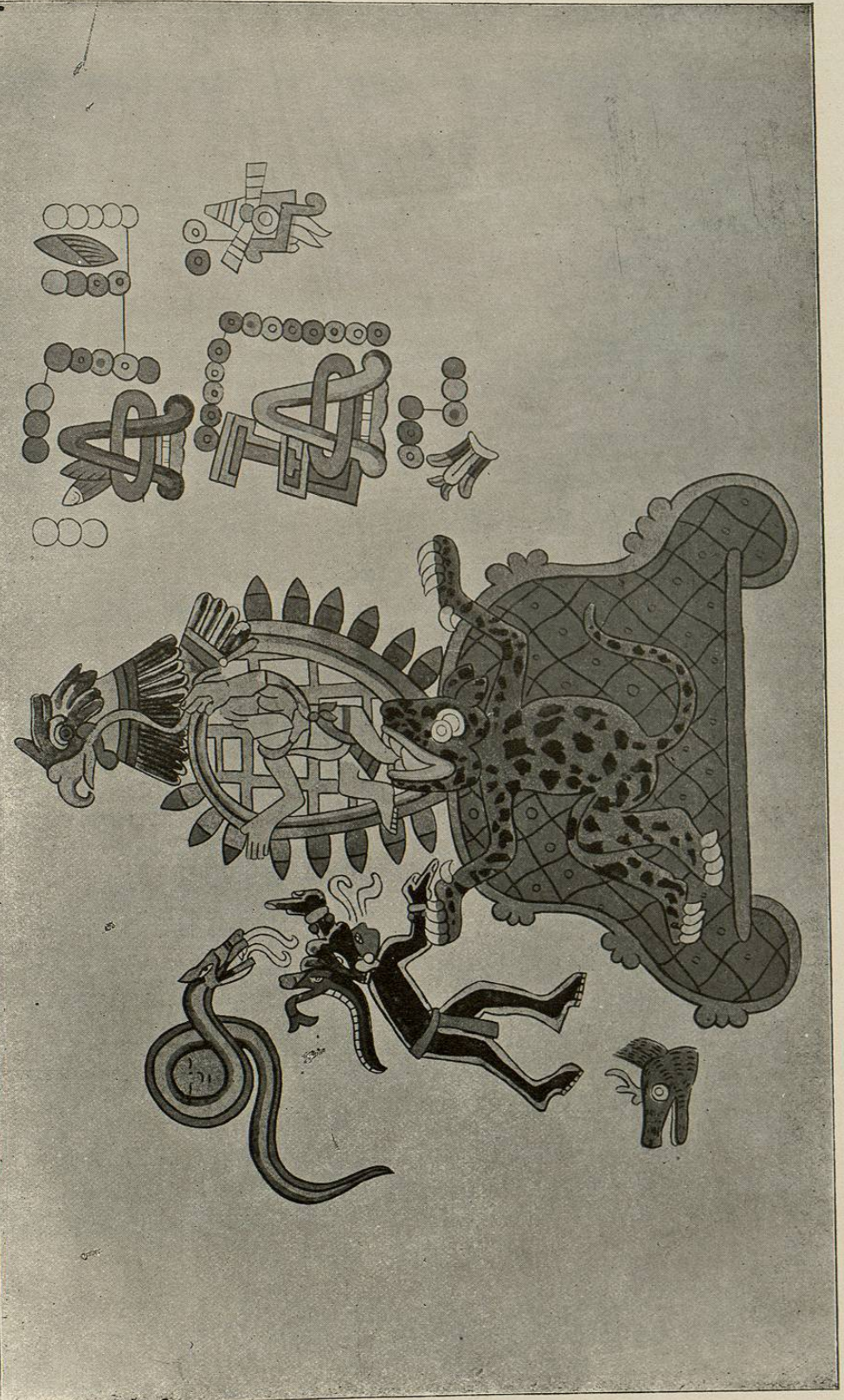
LA CIVILIZACIÓN ZAPOTECA.



Quinta página del Códice «Daneza», cuyo original se conserva en el Museo Nacional de México.

LAM. 25 bis

LA CIVILIZACIÓN ZAPOTECA.



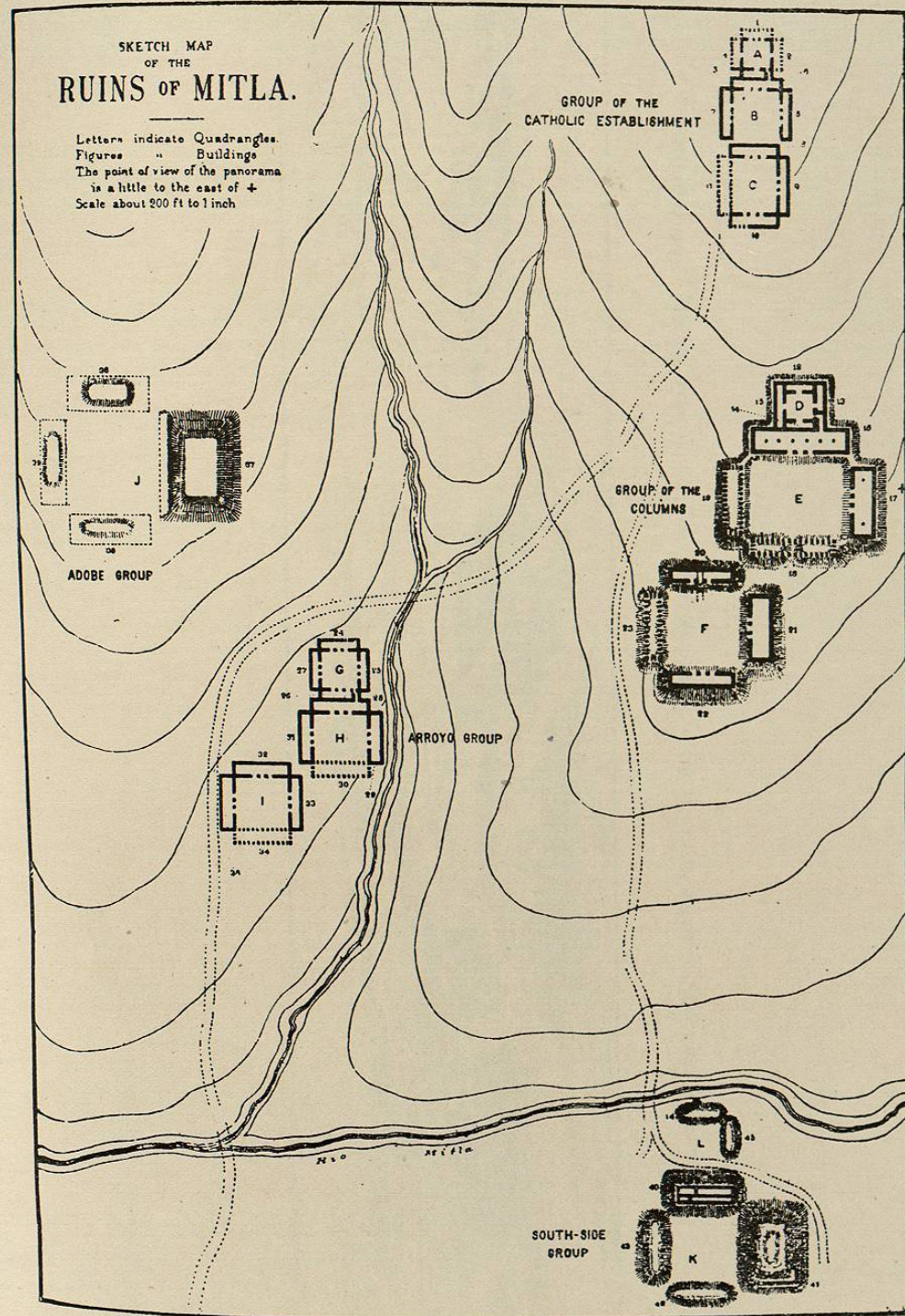
Primera página del Códice Zapoteca «Sánchez Solís», publicado por el Dr. D. ANTONIO PESAFIEL.



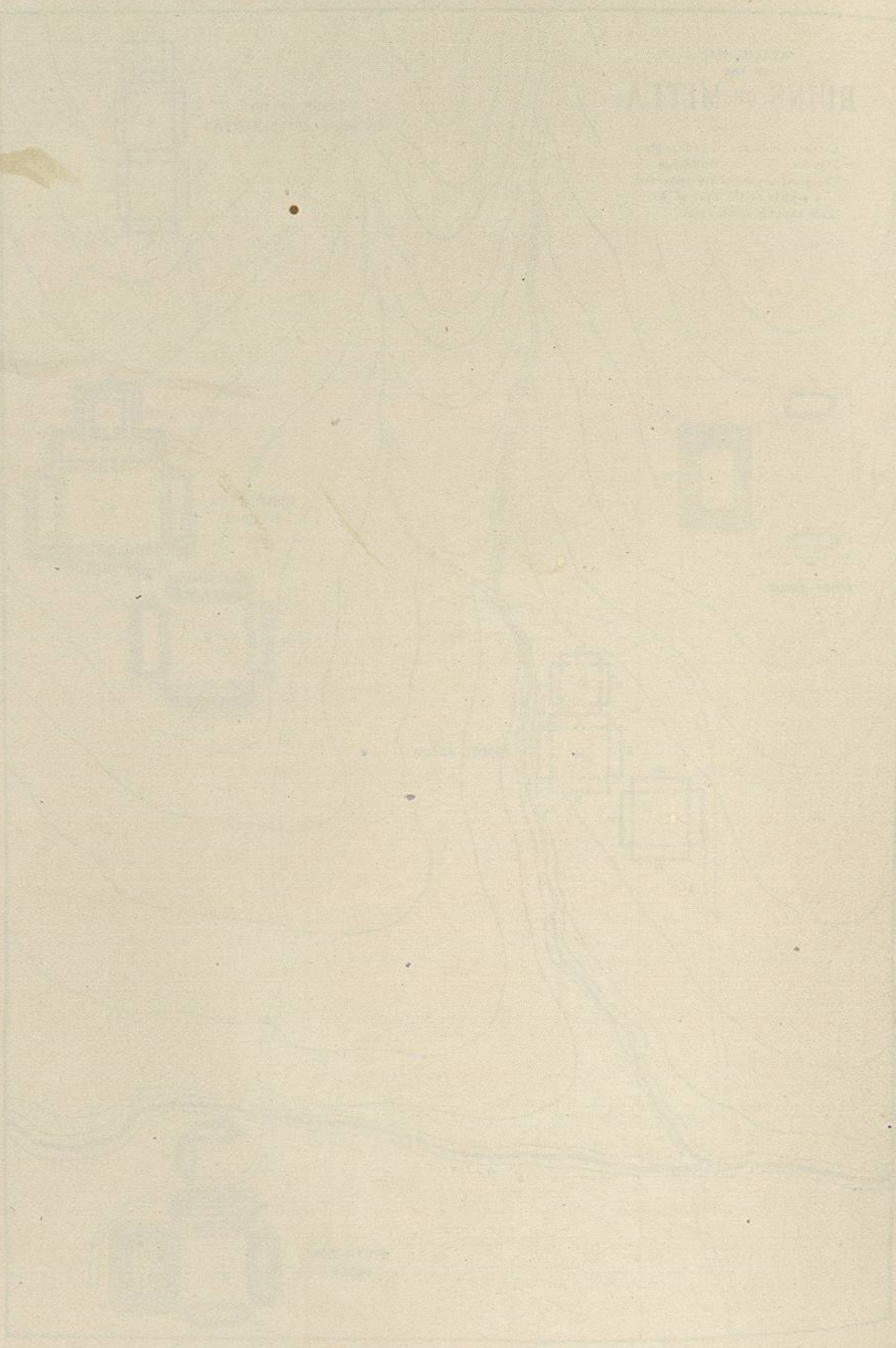
Arbol de Santa María del Tule.

BIBLIOTECA UNIVERSITARIA

EX. CHATFIELD, INC. LOS ANGELES, CALIF.

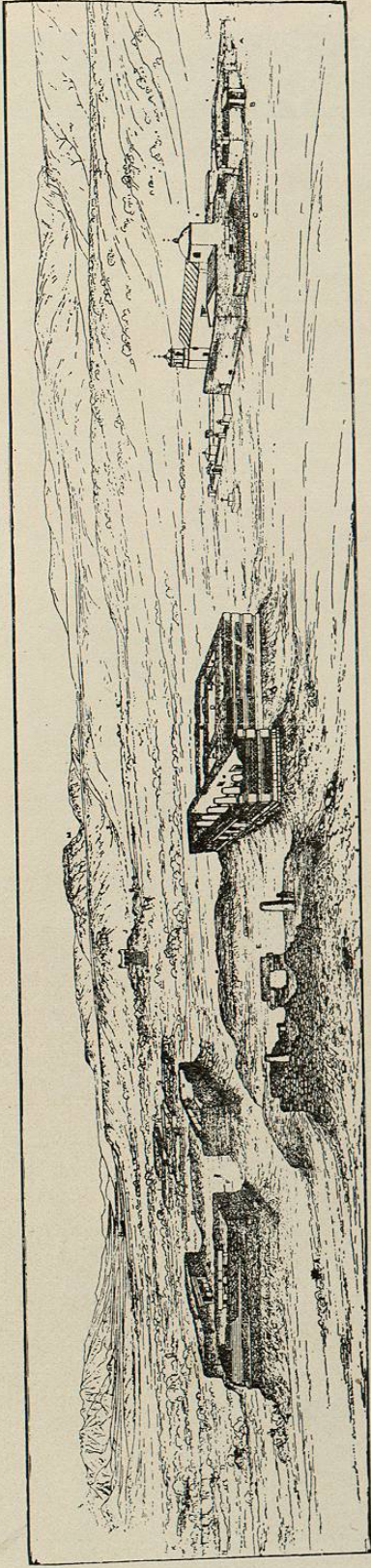


Plano general de las RUINAS DE MITLA, formado y publicado por GUILLEMO HOLMES.



LA CIVILIZACIÓN ZAPOTECA.

LÁM. 28.



Vista panorámica general de las RUINAS DE MIRLA, formada y publicada por GUILLERMO HOLMES.—(Muy reducida.)