

## INFORME

El día 31 de Agosto del año de 1900, di principio á mi visita de Inspección á las obras del Saneamiento de la ciudad, comenzando por las construcciones descubiertas en la calle de Santa Teresa, casi á la altura del Seminario.

Uno de los Ingenieros contratistas, Sr. D. Braulio Martínez, tuvo la bondad de informarme que, además de las construcciones que veía yo en los cortes, se había descubierto una puerta, cuyas jambas eran de piedra bien labrada, pero que estaba ya tapada por las paredes del colector.

En seguida pasé á la bodega de los contratistas, sita en la misma calle de Santa Teresa y tomé posesión de los objetos extraídos en ese lugar, depositados ahí por estos señores.

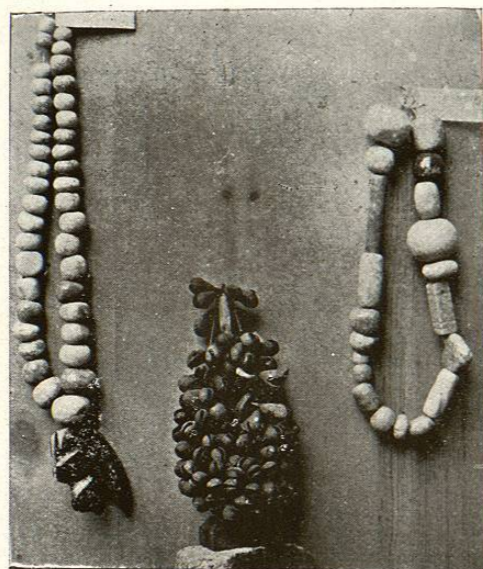
### Lista de los objetos.

Un ídolo de piedra, se halla en pie con la parte inferior rota; asentado sobre una pequeña base, está como encalado. Dimensión 1<sup>m</sup>. Un cráneo humano esculpido en una piedra. Altura 0<sup>m</sup> 23. Una piedra tosca en la cual se halla esculpido un rostro humano: mide 0<sup>m</sup> 36. Veintitrés utensilios de barro (sahumadores) todos rotos. Están formados en general, por una especie de vaso, el cual descansa sobre tres gruesos pies cilíndricos. Diversas dimensiones. De algunos, sólo hay fragmentos. Una piedra informe, porosa, con restos de mortero en algunos de sus puntos; mide 0<sup>m</sup> 57. Un fragmento de ornato de barro, á manera de un resplandor, mide 0<sup>m</sup> 65 long.; altura 0<sup>m</sup> 215. Piedra rectangular, labrada en sólo sus caras laterales; dimensiones: long. 2<sup>m</sup> 38, lat. 1<sup>m</sup> 10, alt. 0<sup>m</sup> 23.

## NÚMERO O.

**Descubrimiento del día 4 de Septiembre.**

Aparecieron en la calle de las Escalerillas á la altura del Seminario varias construcciones de cal y canto, siendo la más notable una escalera de dos metros de ancho, formada de tres escalones, cuyo peralte medía 0<sup>m</sup> 22 por 0<sup>m</sup> 26 de huella, revestidos de una argamasa de mortero de cal y miraban al poniente. Donde parecía terminar la escalinata se descubrió un muro en talud, siguiendo la misma dirección de la escalera. Al descubrirse ésta se encontraron sesenta cuentas y treinta cascabeles de cobre.



En la tarde de ese mismo día y al pie de los escalones apareció una capa de 0<sup>m</sup> 88 de grueso, formada de escombros de materiales de construcción de tezontle y mortero, muy compacta y resistente.

## NÚMERO I.

**Descubrimiento del día 6 de Septiembre.**

Para continuar las obras del Saneamiento se procedió á romper la capa de tezontle, y debajo de ella se encontró un ídolo de

pedra verde que mide 0<sup>m</sup> 755 de alto y 0<sup>m</sup> 61 de diámetro, ejemplar de los más interesantes que posee el Museo Nacional, del cual remití fotografía al Ministerio de Justicia é Instrucción Pública. Véase la 1<sup>a</sup> lámina del apéndice.

Esa capa de escombros se ha extendido por toda la calle de las Escalerillas, alcanzando distintas profundidades respecto del nivel de la calle.

## NÚMERO II.

**Descubrimiento del día 11 de Septiembre.**

Se acabó de descubrir la escalera que se había comenzado á exhumar el día 4 del mismo, compuesta de nueve escalones, contando los tres anteriores.



## NÚMERO III.

Al pie del último peldaño de la escalera, aparecieron grandes losas, perfectamente labradas y unidas las unas á las otras. Cada losa medía 4<sup>m</sup> de largo, 1<sup>m</sup>50 de ancho y 0<sup>m</sup>30 de espesor.

## NÚMERO IV.

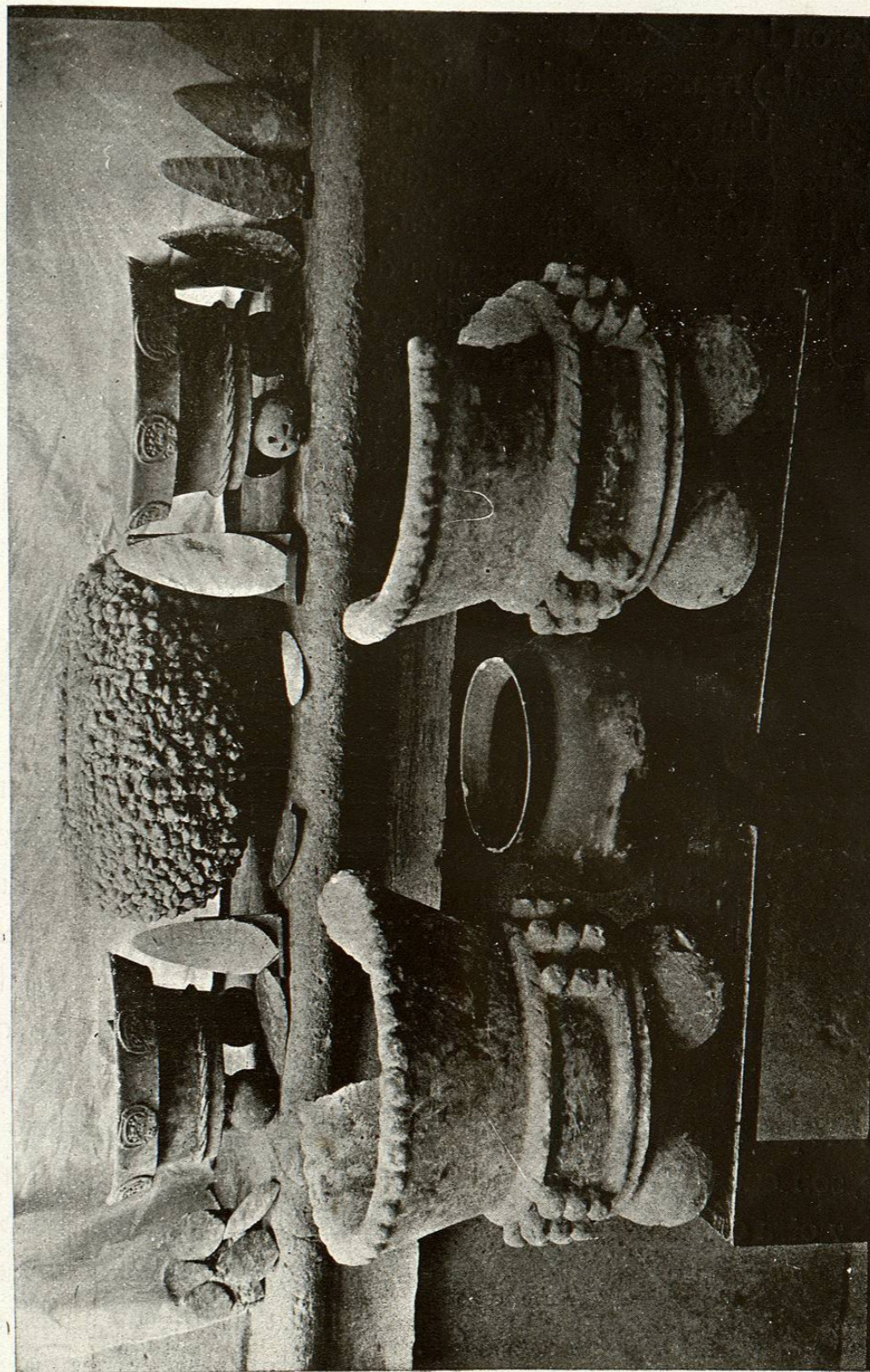
## Descubrimiento del día 28 de Septiembre.

Cuatro ollas de barro.—Quince cajetes.—Una urna de barro, sin tapa, en forma de erizo, pintada de rojo y amarillo; mide 0<sup>m</sup>22 de alto y 0<sup>m</sup>49 de diámetro.—Catorce navajones de sílex.—Un sepulcro de forma rectangular compuesto de seis losas.—Un brasero de barro, quebrado, pintado de rojo: los pies son esféricos y la periferia se halla adornada con figuras circulares, alto 0<sup>m</sup>23, diámetro 0<sup>m</sup>325, falto de un pie.—Un brasero idéntico al anterior y en buen estado de conservación.—Dos grandes braseros de barro, cada uno descansa sobre tres pies esféricos, con cruces de malta caladas; están pintados de blanco y uno con la cenefa inferior pintada de rojo solamente en uno de sus lados. El cajete de uno de ellos, roto de la copa, 0<sup>m</sup>45 de alto y 0<sup>m</sup>42 de diámetro.—Un sahumador de barro, con dos pies, cilíndrico, pintado de blanco, roto y desportillado en algunos lugares, mide 0<sup>m</sup>26 de alto.—Numerosos huesos humanos.

## NÚMERO V.

## Descubrimiento del día 16 de Octubre.

Una escalinata compuesta de cuatro peldaños, contruídos de cal y canto, midiendo cada uno de ellos 0<sup>m</sup>29 de peralte y 0<sup>m</sup>22 de huella.



Descubrimiento del día 28 de Septiembre.