

Explicación de la lámina núm. 19.

Hachas y mortero de piedra dura color gris y verde, reproducidas á las tres cuartas partes del original. Fueron encontradas en las ruinas de "La Quemada," y pertenecen á la colección del Sr D. Ildefonso Franco, dueño de la hacienda en cuyos terrenos están las ruinas.

Hachas y mortero de piedra dura color gris y verde, reproducidas a las tres cuartas partes del original. Fueron encontradas en las ruinas de "La Quemada", y pertenecen a la colección del Sr. D. Tibelfonso Franco, dueño de la hacienda en cuyos terrenos están las ruinas.

Explicación de la lámina núm. 19.



Explicación de la lámina núm. 20.

Las figs. 1 y 2 representan dos pequeñas hachas de piedra negra.
En el extremo de cada una de ellas tienen esculpido la cabeza de un felino.
Tamaño, tres cuartas partes del original.

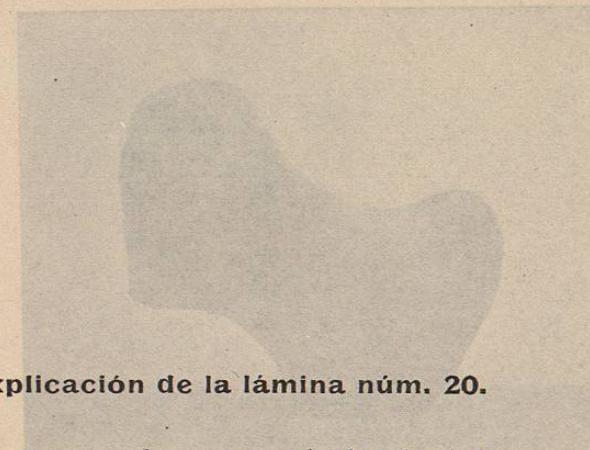


FIG. 2.

Explicación de la lámina núm. 20.

Las figs. 1 y 2 representan dos pedruzcos hechos de piedra negra. En el extremo de cada uno de ellas tienen esculpido la cabeza de un felino. Tamaño, tres cuartas partes del original.



FIG. 1.

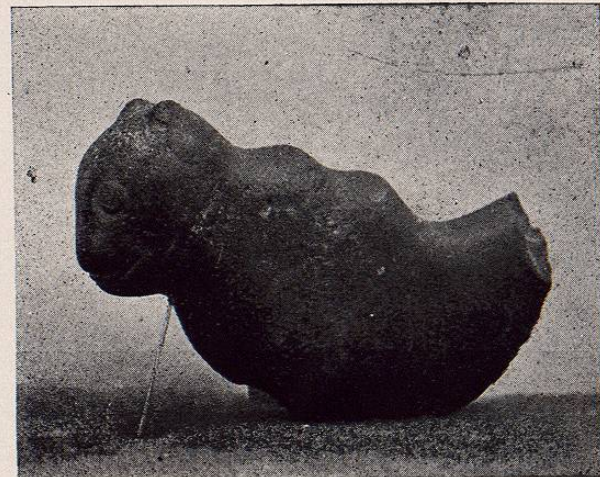


FIG. 2.