

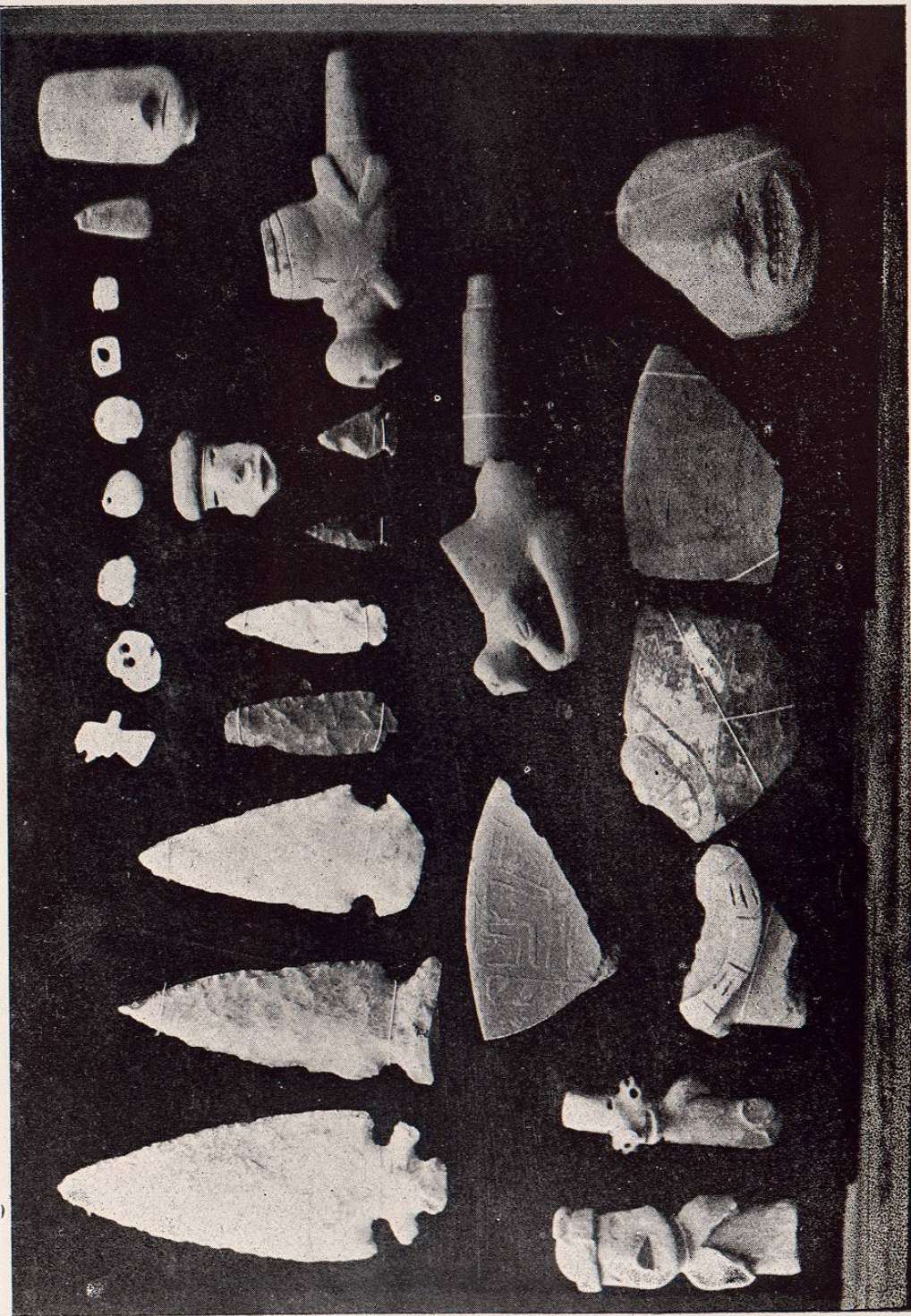
**Explicacion de la lámina núm. 23.**

Puntas de flecha (silex). Amuletos (concha). Dos pipas (piedra gris de poro muy fino). Tres cabecitas (barro rojo amarillo). Dos idolillos (barro rojo, muy parecidos á los que se encuentran en Jalisco y Michoacán). Tres fragmentos de vasijas de barro. Un fragmento de busto (barro). Colección Franco, objetos hallados en las ruinas de "La Quemada."

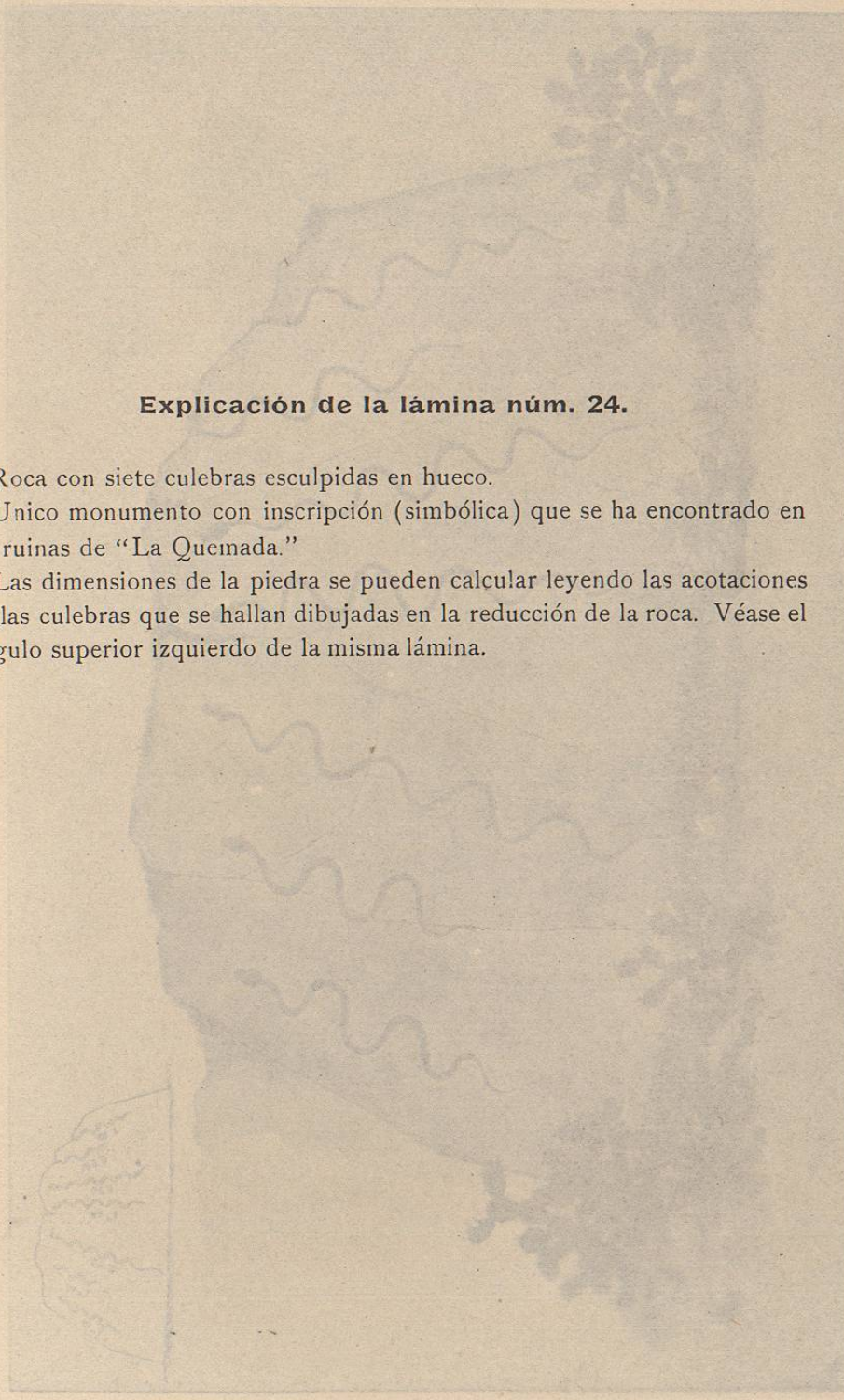


Francos, objetos hallados en las ruinas de "La Quemada".  
 fragmentos de vasijas de barro. Un fragmento de busto (barro). Colección  
 rojo, muy parecidos á los que se encuentran en Jalisco y Michoacán). Tres  
 poro muy fino). Tres casacas (barro rojo amarillo). Dos idólos (barro  
 Puntas de flecha (silex). Anulitos (concha). Dos pipas (piedra gris de

Explicacion de la lámina núm. 23.







**Explicación de la lámina núm. 24.**

Roca con siete culebras esculpidas en hueco.  
Unico monumento con inscripción (simbólica) que se ha encontrado en las ruinas de "La Quemada."

Las dimensiones de la piedra se pueden calcular leyendo las acotaciones de las culebras que se hallan dibujadas en la reducción de la roca. Véase el ángulo superior izquierdo de la misma lámina.



ángulo superior izquierdo de la misma lámina.  
de las cuebras que se hallan dibujadas en la reducción de la roca. Véase el  
Las dimensiones de la piedra se pueden calcular leyendo las anotaciones  
las ruinas de "La Quemada".  
Único monumento con inscripción (simbólica) que se ha encontrado en  
Roca con siete cuebras esculpidas en hueco

Explicación de la lámina núm. 24.

