

Explicación de la lámina núm. 26.

Tipo de dos individuos de la tribu tarasca que habita los pueblos del litoral del lago de Pátzcuaro.

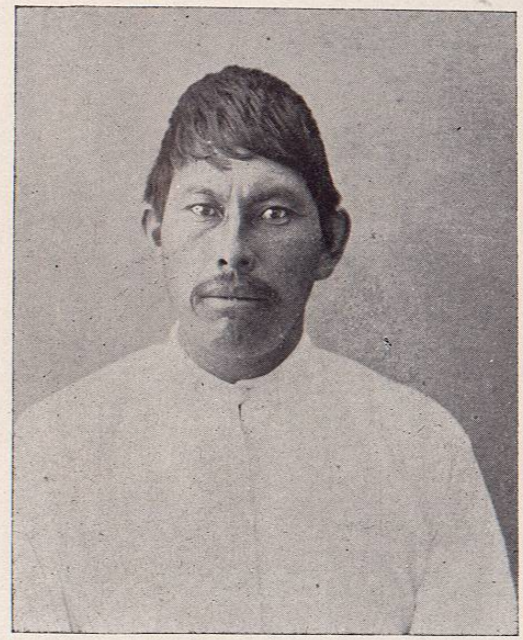
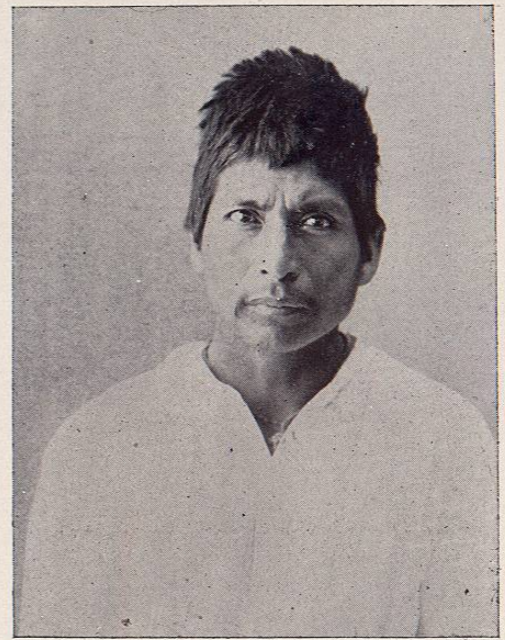
Para clasificar de tarascos á estos hombres, empleé el método seguido en mi clasificación antropológica de las tribus americanas, comparando la escultura antigua de la tribu en estudio con el indio actual de ella, y como creo que los constructores de las ruinas de "La Quemada" fueron los tarascos, he juzgado oportuno reproducir en este libro su tipo, para que se conozca cómo era el tipo antropológico de aquel pueblo.



conozca cómo era el tipo antropológico de aquel pueblo.
 Para clasificar de tarascos a estos hombres, empleé el método seguido en
 mi clasificación antropológica de las tribus americanas, comparando la es-
 cultura antigua de la tribu en estudio con el indio actual de ella, y como
 creo que los constructores de las ruinas de "La Quemada" fueron los ta-
 rascos, he juzgado oportuno reproducir en este libro su tipo, para que se

Explicación de la lámina núm. 26.

Tipo de dos individuos de la tribu tarasca que habita los pueblos del lito-
 tal del lago de Patcuaro.





TIPY UTEMURGUA

VASOS POLICROMOS ENCONTRADOS EN LAS RUINAS DE LA QUEMADA (ZACATECAS).

