

Lámina I.

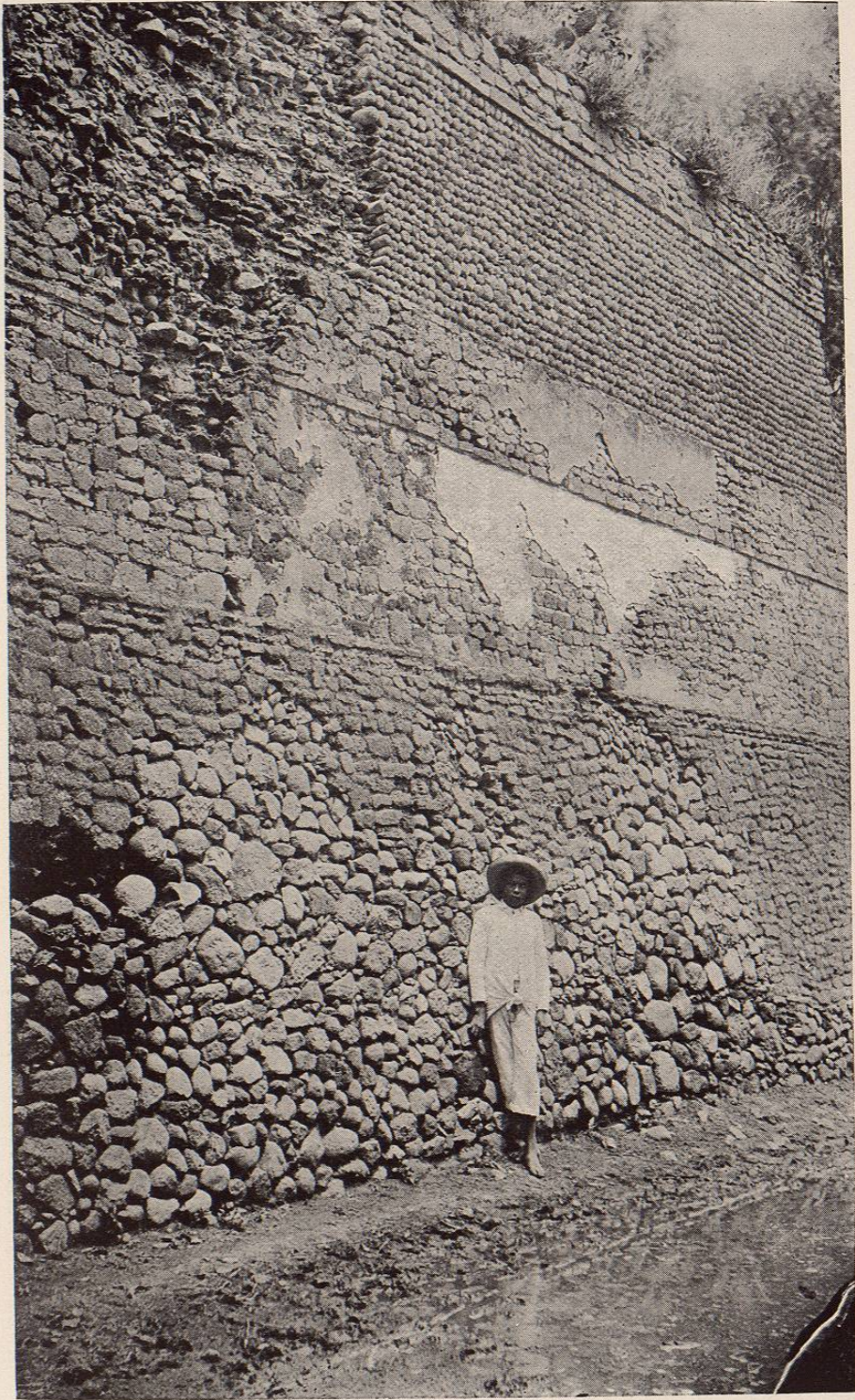
Muralla de Huexotla; mide 6 m. 90 cms. en el tramo mejor conservado, es probable que debe de haber sido más alta cuando estaba intacta; su espesor, en su parte inferior es de 2 metros y en su parte superior ha quedado reducida á 50 centímetros. La construcción está hecha de piedra rodada de río, pequeños sillares de tezontle y unas piedras en forma de cono de 30 centímetros de largo y 9 centímetros de diámetro en su base. Estas piedras están encajadas en el macizo del muro, dejando asomar solamente su base que presenta una superficie redondeada. Están colocadas por hiladas perfectamente juntas las unas con las otras y se cuentan por millares.

Entre los habitantes de la localidad circula la versión de que cada una de estas piedras representa un obrero de los muchos que se emplearon para la construcción de esta gigantesca obra. (?)

La muralla corre de Norte á Sur.

Lámina I.

La muralla corte de Norte a Sur.
Entre las piedras se ven los muros que se em-
plearon para la construcción de esta gigantesca obra. (5)
Entre los habitantes de la localidad circula la versión de que cada
te juntas las unas con las otras y se cuentan por millares.
una superficie redondeada. Están colocadas por hiladas perfectamen-
macizo del muro, dejando asomar solamente su base que presenta
tros de diámetro en su base. Estas piedras están encajadas en el
hecha de piedra rodada de río, pedruzcos sillares de tezonte y unas
superior ha quedado reducida a 50 centímetros. La construcción está
facta; su espesor, en su parte inferior es de 2 metros y en su parte
vado, es probable que debe de haber sido más alta cuando estaba in-



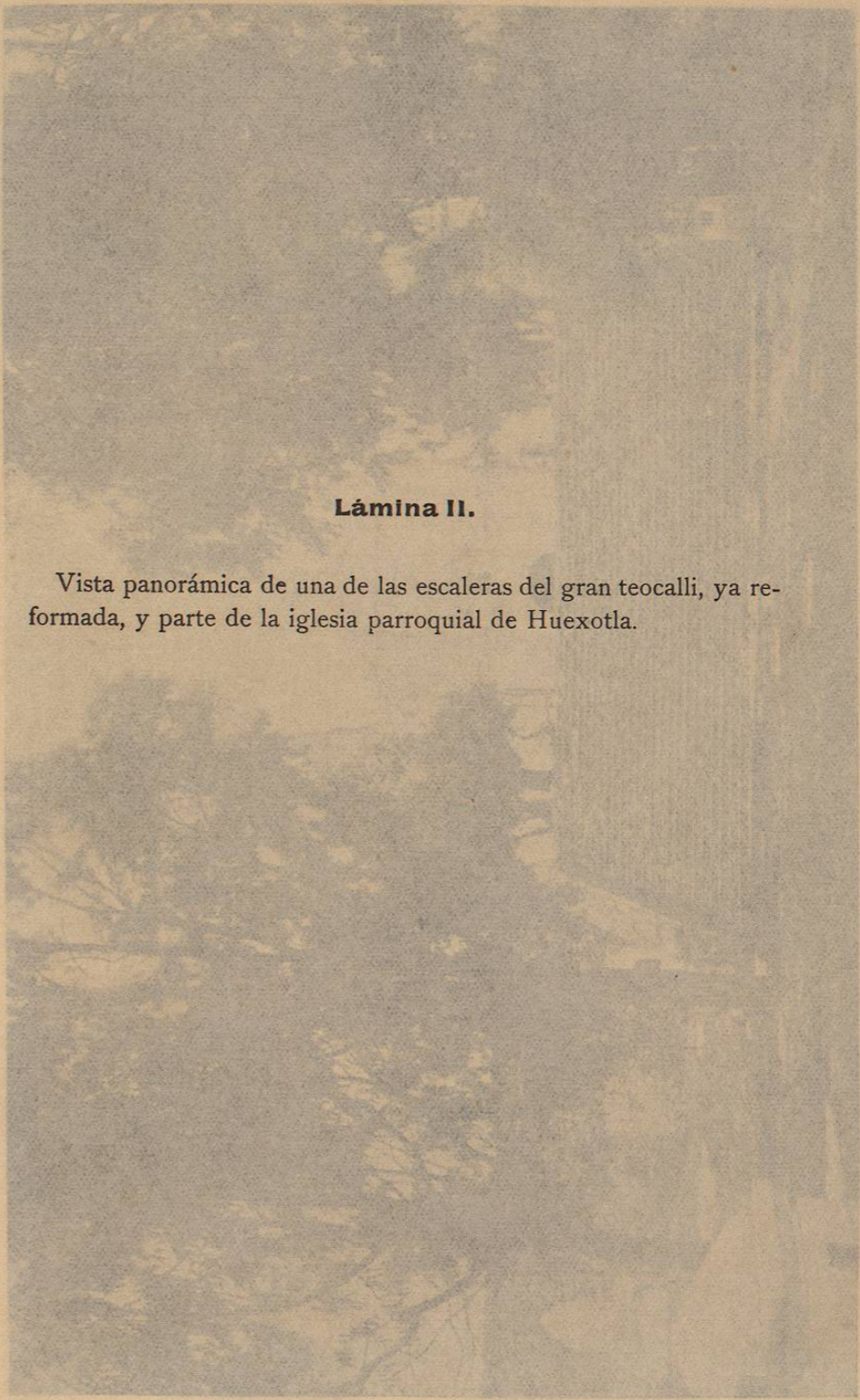
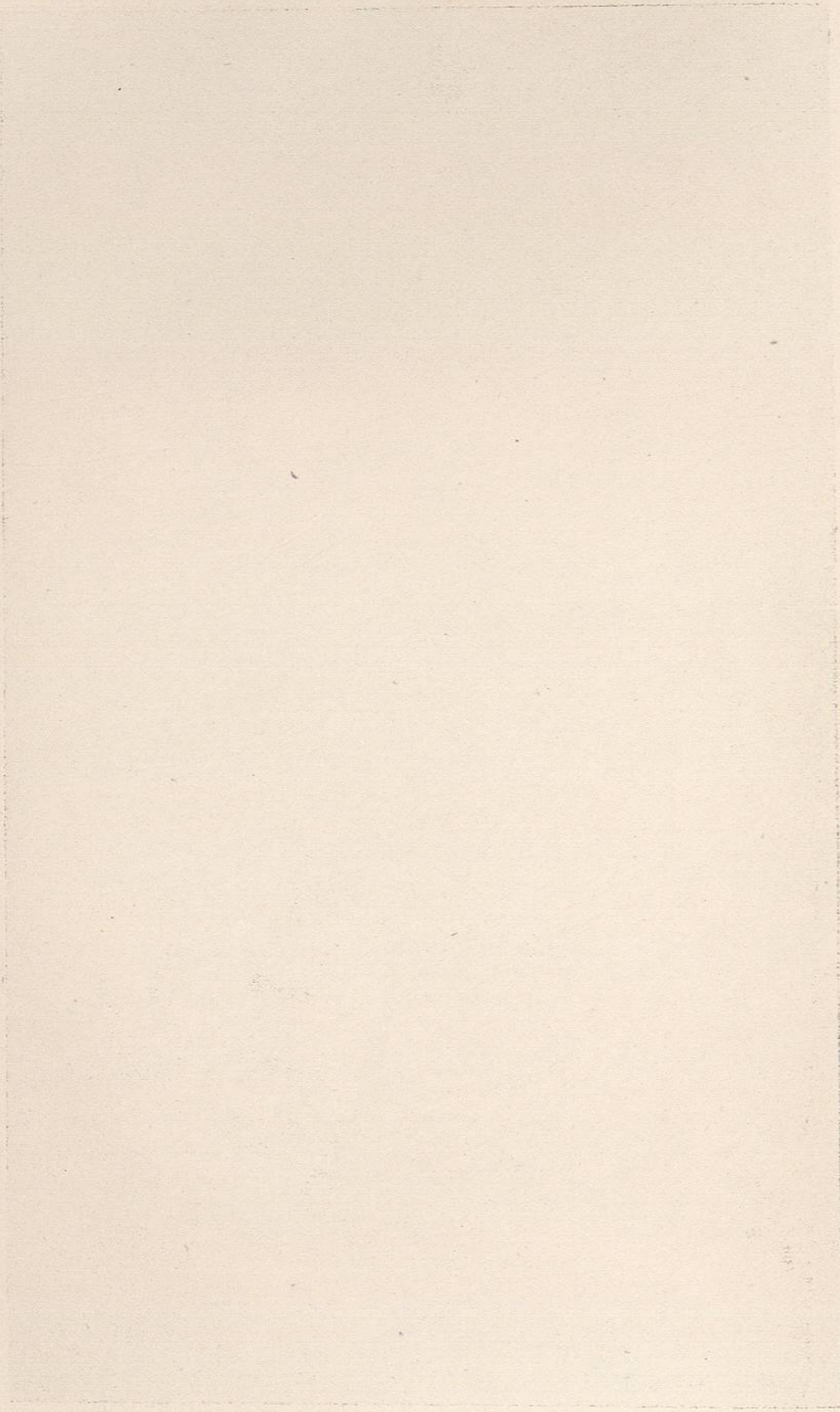


Lámina II.

Vista panorámica de una de las escaleras del gran teocalli, ya reformada, y parte de la iglesia parroquial de Huexotla.

Lámina II.
Vista panorámica de una de las escaleras del gran teocalli, ya re-
formada, y parte de la iglesia parroquial de Huexotla.

