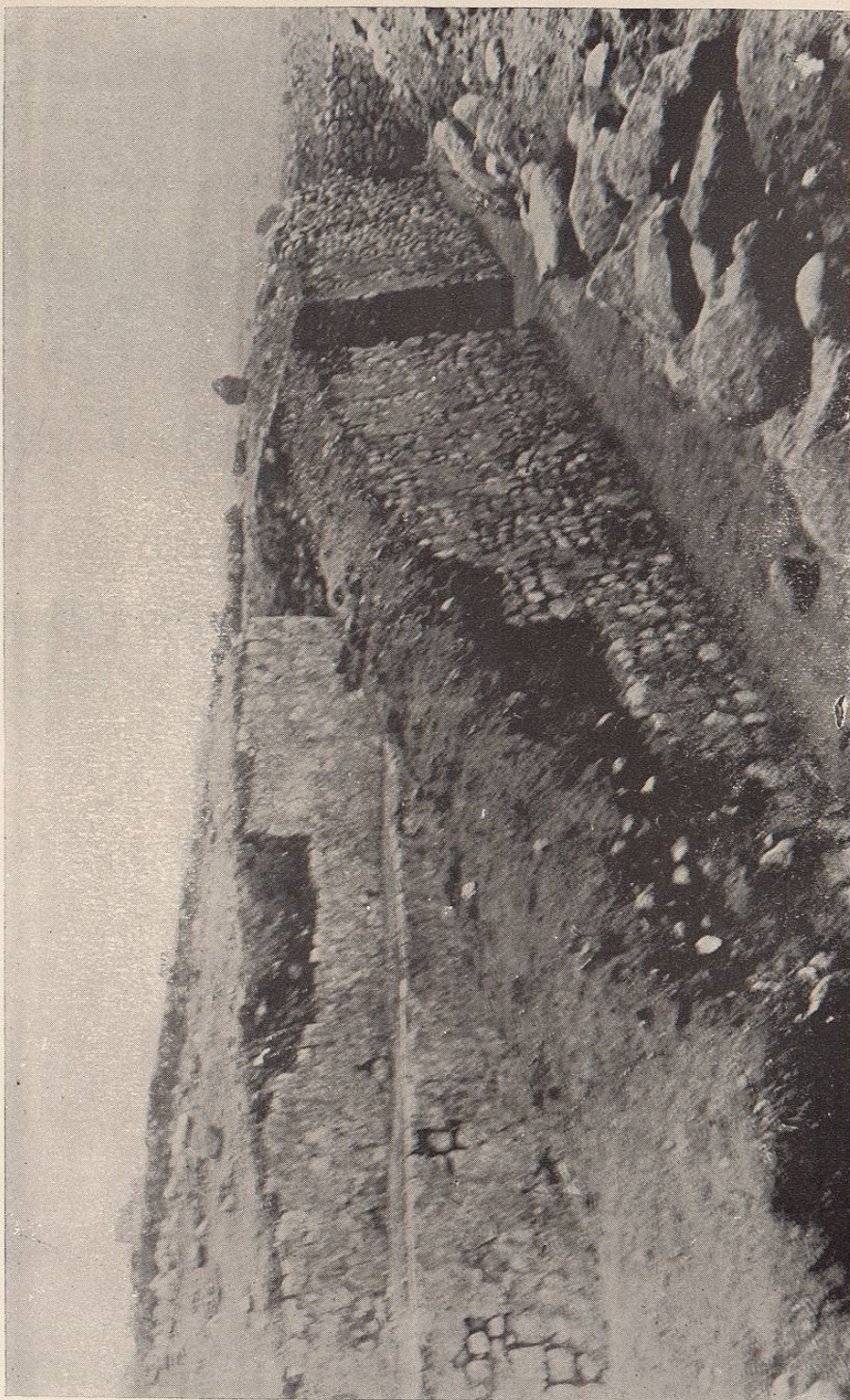


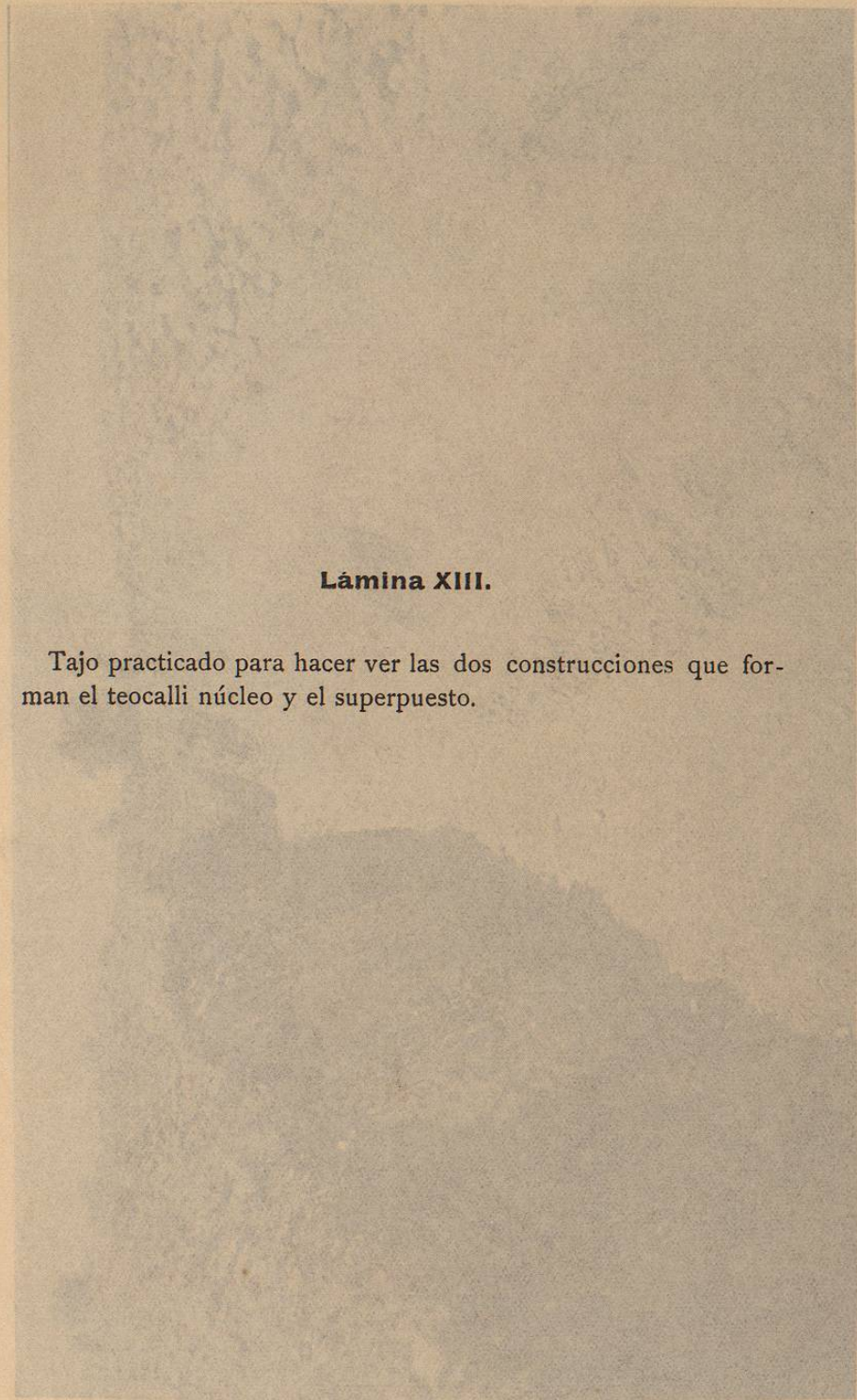
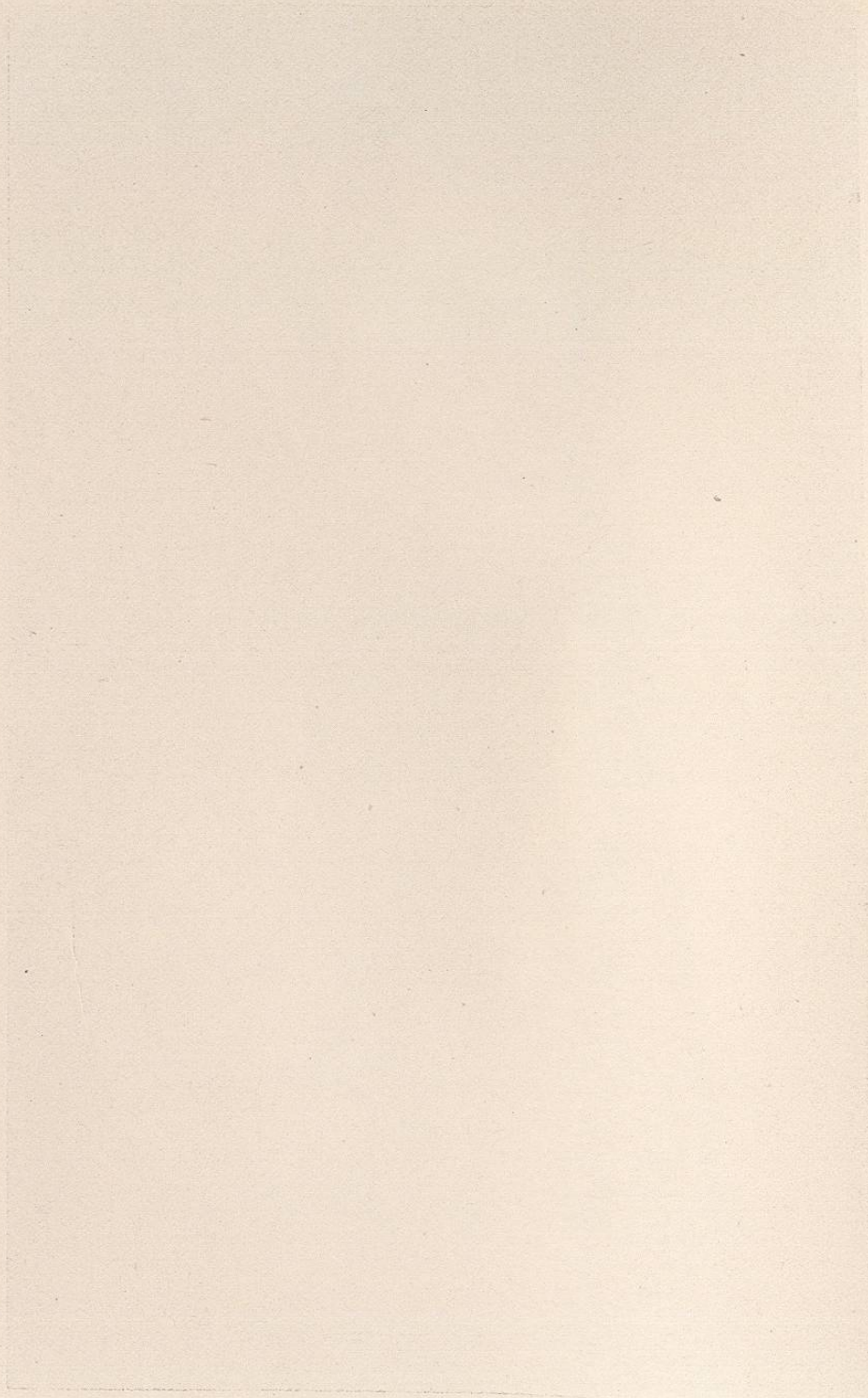
**Lámina XII.**

Costado Sur del teocalli cuadrangular.

Lámina XII.

Costado Sur del teocalli cuadrangular.





**Lámina XIII.**

Tajo practicado para hacer ver las dos construcciones que forman el teocalli núcleo y el superpuesto.

Lámina XIII.  
Tajo practicado para hacer ver las dos construcciones que forman el teocalli núcleo y el superpuesto.

