

**Lámina XVI.**

Costado Sur del teocalli circular.

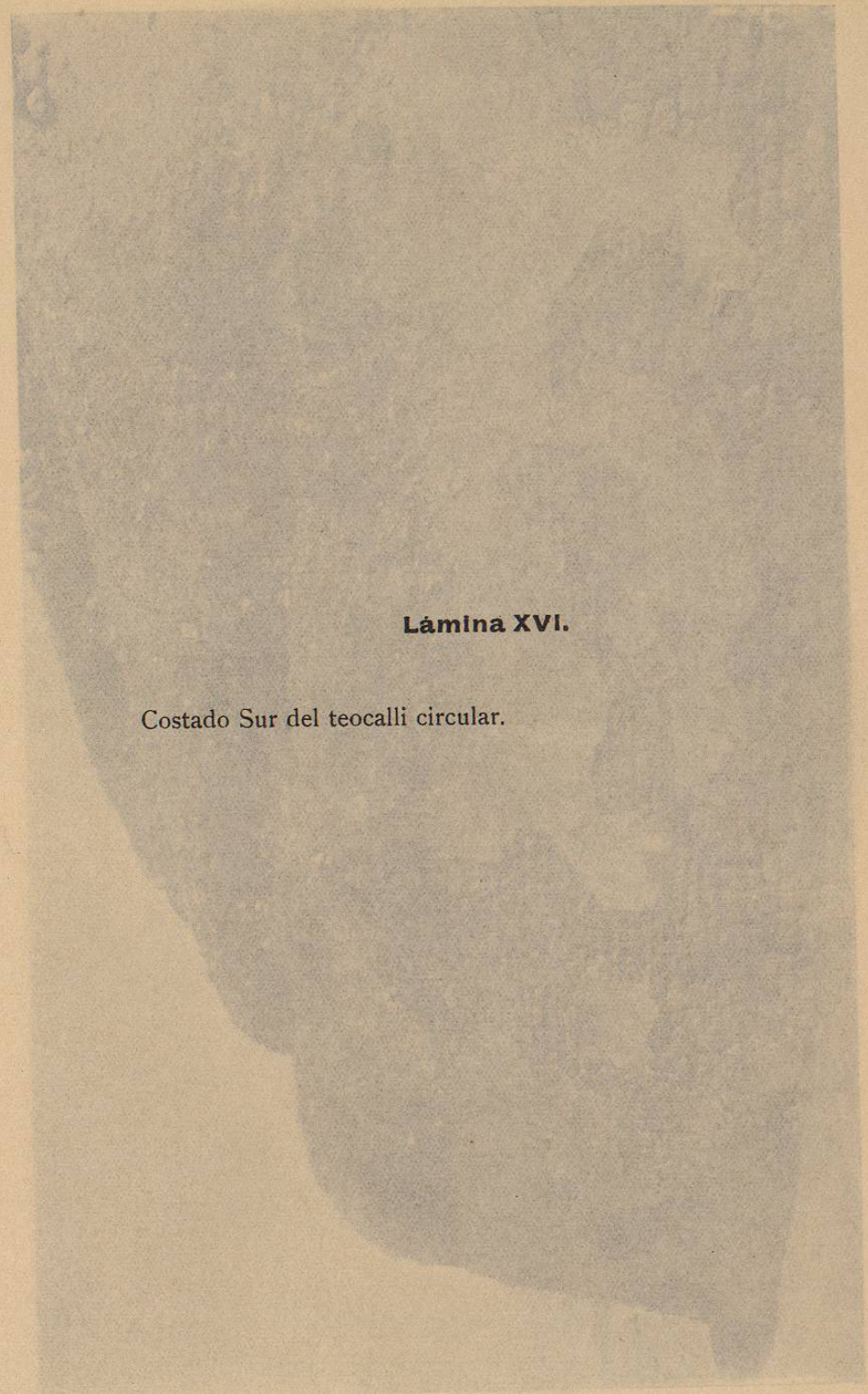
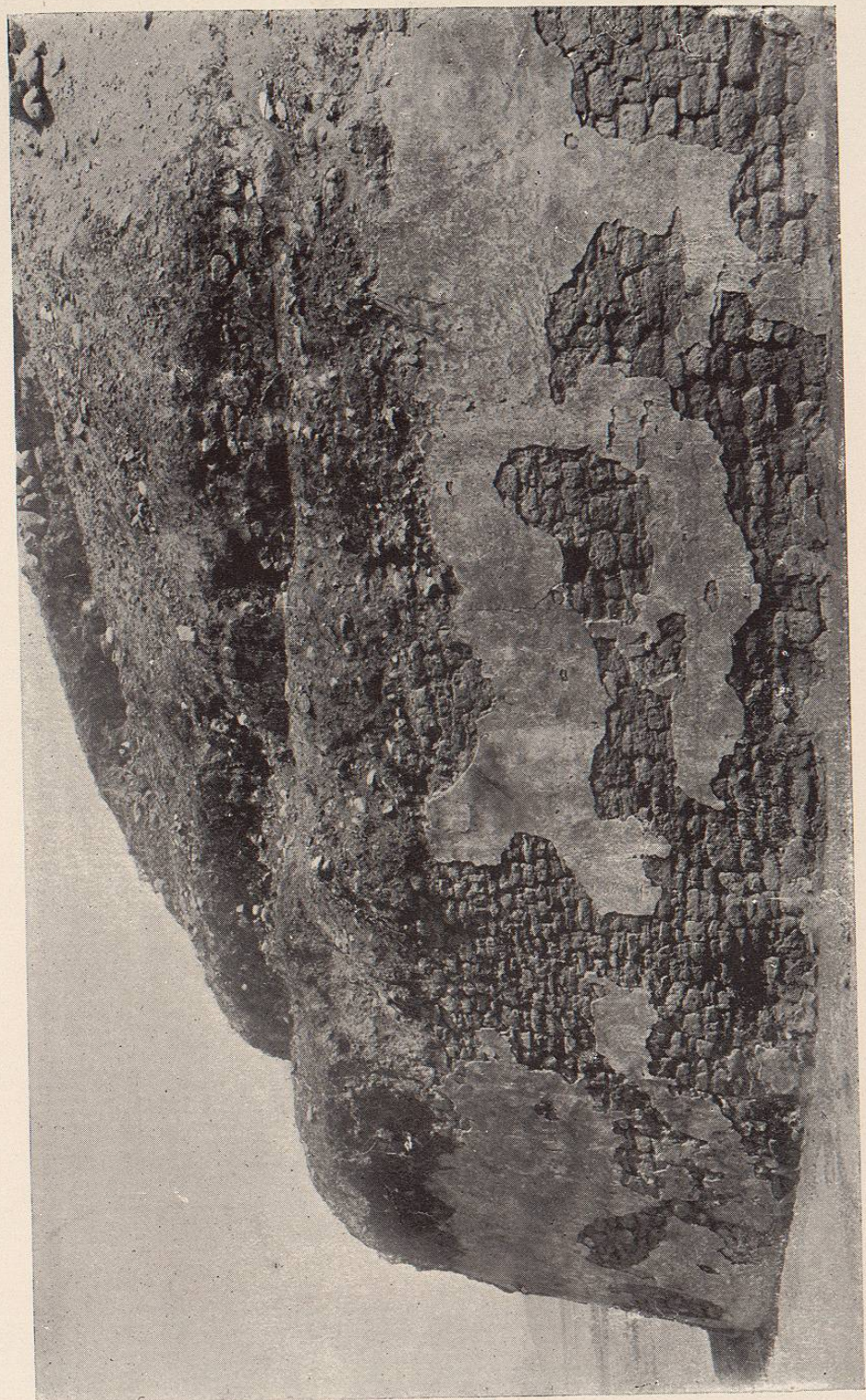


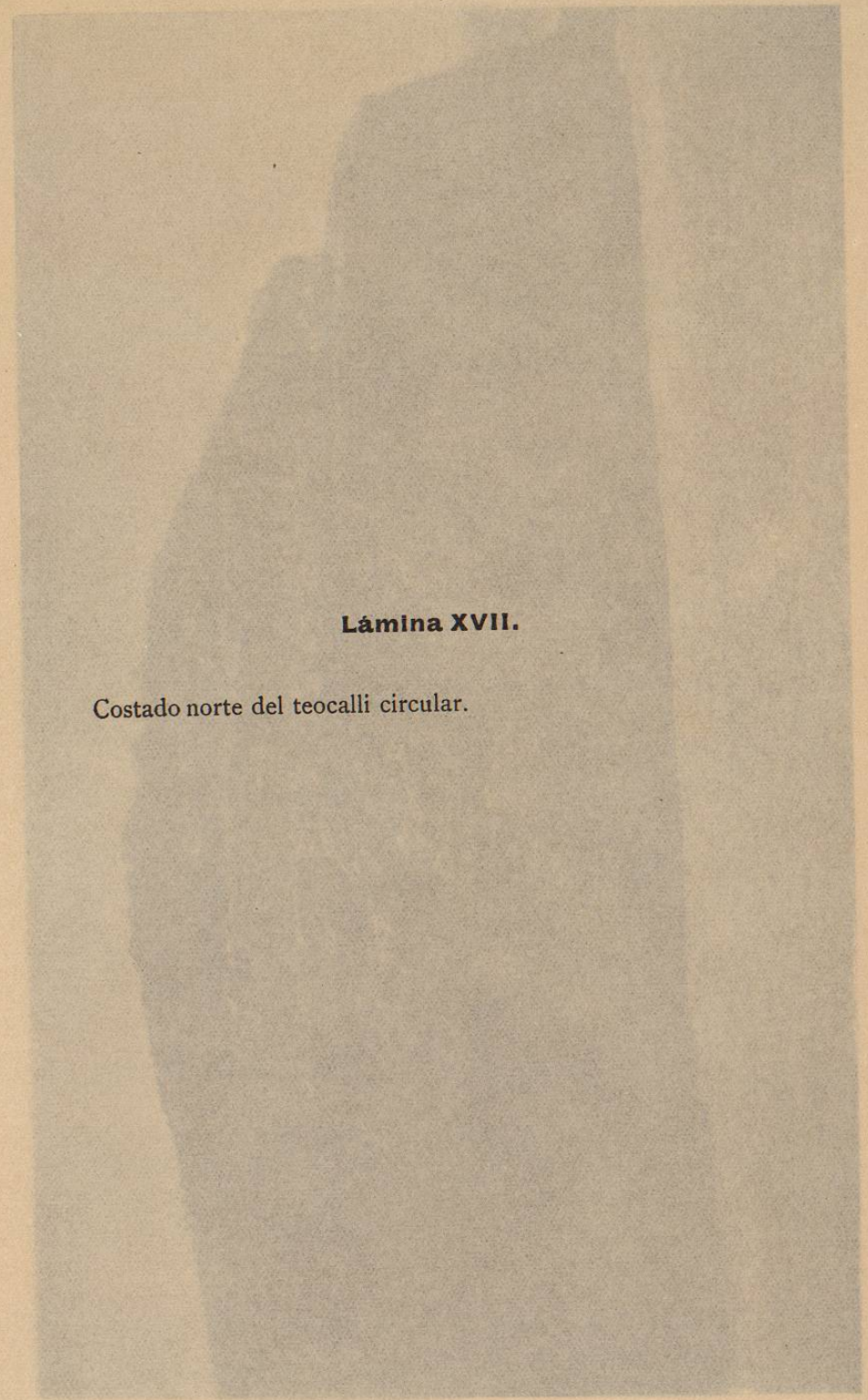


Lámina XVI.

Costado Sur del teocalli circular.







**Lámina XVII.**

Costado norte del teocalli circular.



Lámina XVII.

Estado norte del teocalli circular.





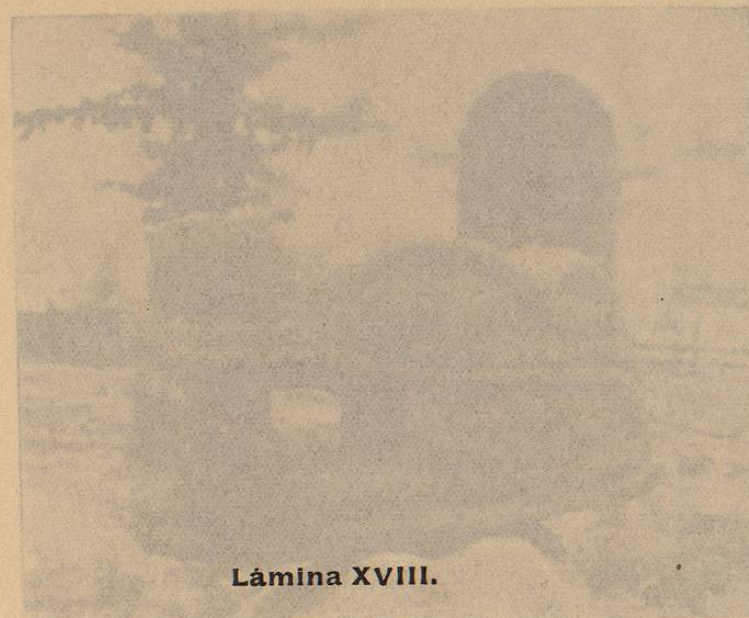
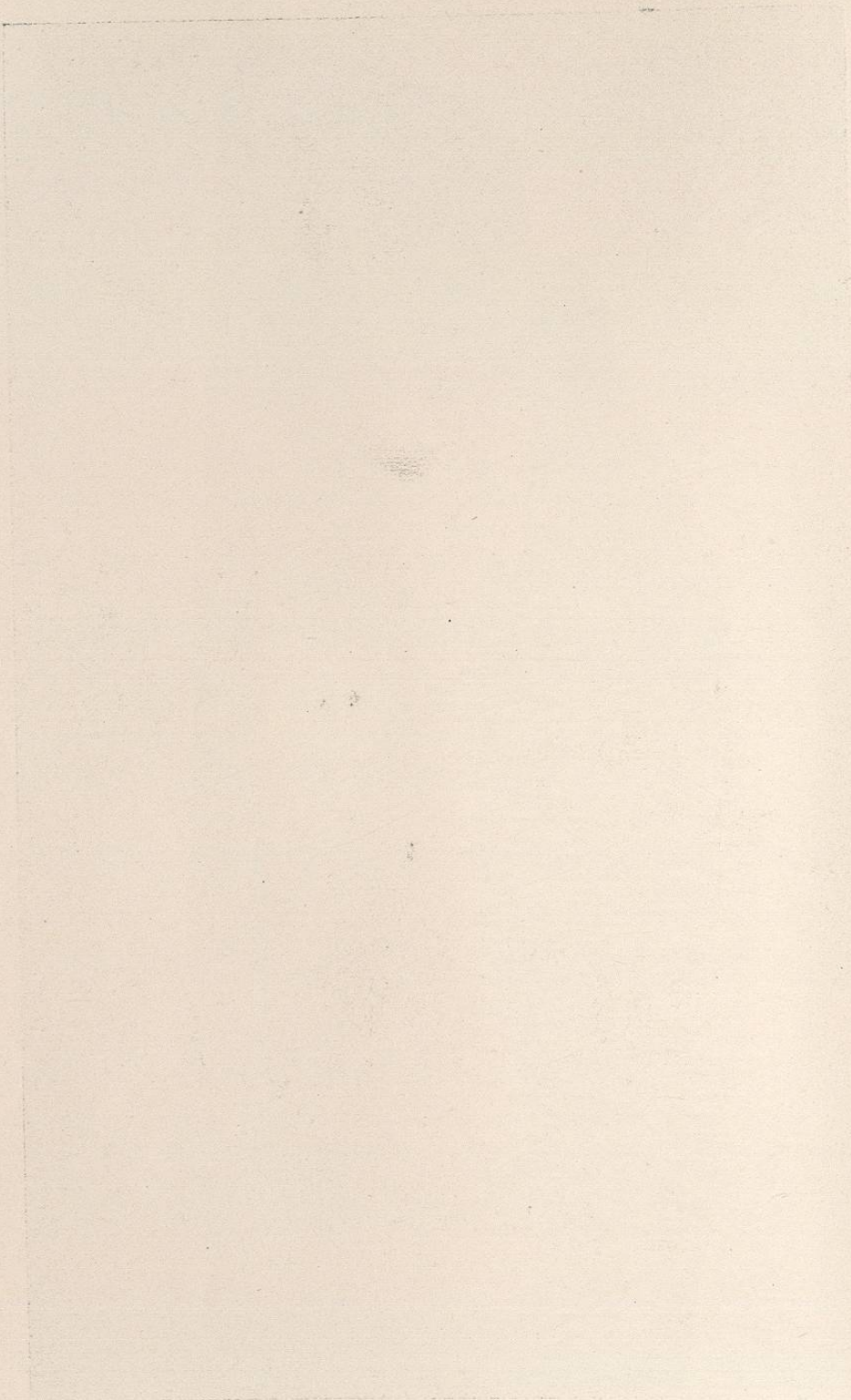


Lámina XVIII.

Fig. 1. Cabeza de serpiente hecha de piedra descubierta en Huexotla; mide 60 centímetros de largo.

Fig. 2. Serpiente con plumas, descubierta en Huexotla, hoy se halla colocada sobre un pedestal en la plaza de Texcoco. Esta escultura es de piedra.

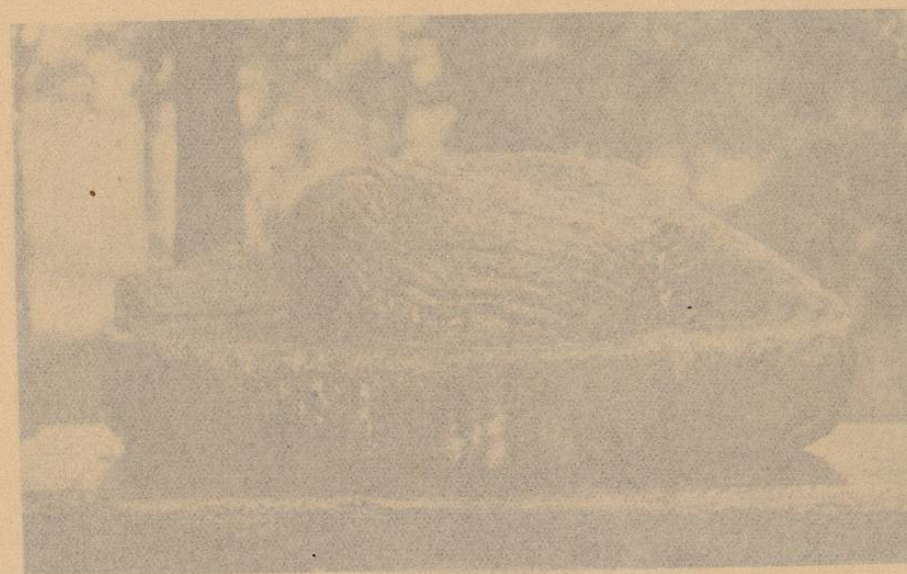




Lámina XVIII.

Fig. 1. Cabeza de serpiente hecha de piedra descubierta en Hue-  
xotla; mide 60 centímetros de largo.  
Fig. 2. Serpiente con plumas, descubierta en Huexotla, hoy se  
halla colocada sobre un pedestal en la plaza de Texcoco. Esta es-  
cultura es de piedra.



Figura 1



Figura 2