

zapoteca, incrustando algunas de sus escrituras entre los símbolos ó decoraciones de los conquistados.

En mi visita á los monumentos de Yucatán, pude ver cuán diferente es la arquitectura maya de Palenque y Centroamérica, de la atribuida á los Maya de Yucatán y la diferencia tan grande entre una y otra en su manera de representar los pasajes humanos, histórico-religiosos, así como el tipo antropológico de las figuras.

El menos experto en la antropología, que haya comparado los signos característicos de cada raza entre unas y otras y que conozca la filiación de cada una, ve desde luego, que los relieves de los tableros y columnas de Yucatán, no tienen nada de los caracteres de los Maya, tanto en el tipo antropológico de las figuras ahí representadas, como en los símbolos y ornatos de ellos, y sí tienen un gran parecido con los de los Tolteca y algunos de ellos con la Zapoteca.

LEOPOLDO BATRES.

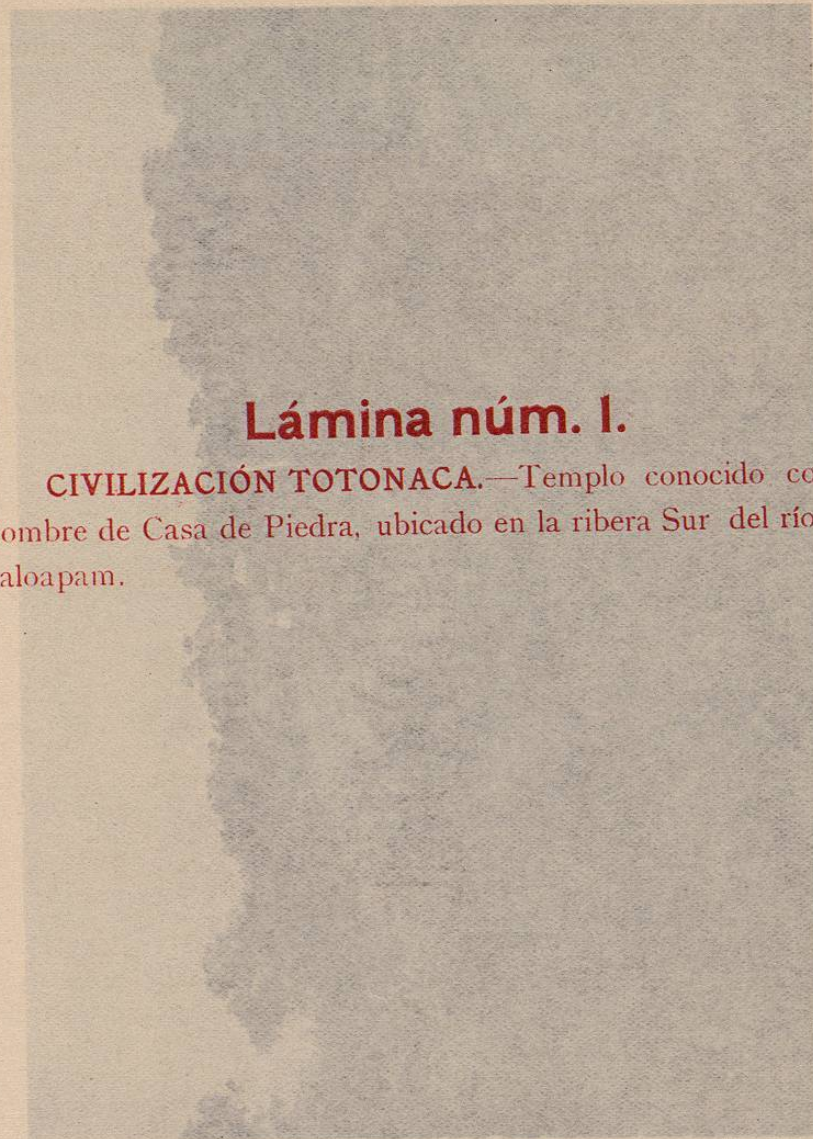


Lámina núm. I.

CIVILIZACIÓN TOTONACA.—Templo conocido con el nombre de Casa de Piedra, ubicado en la ribera Sur del río Papaloapam.

(Lám. I.) CIVILIZACION TOTONACA.—Templo conocido con el nombre de Casa de Piedra, ubicado en la ribera Sur del río Papaloapam.

zapoteca, incrustando algunas de sus escrituras entre los símbolos ó decoraciones de los conquistados.

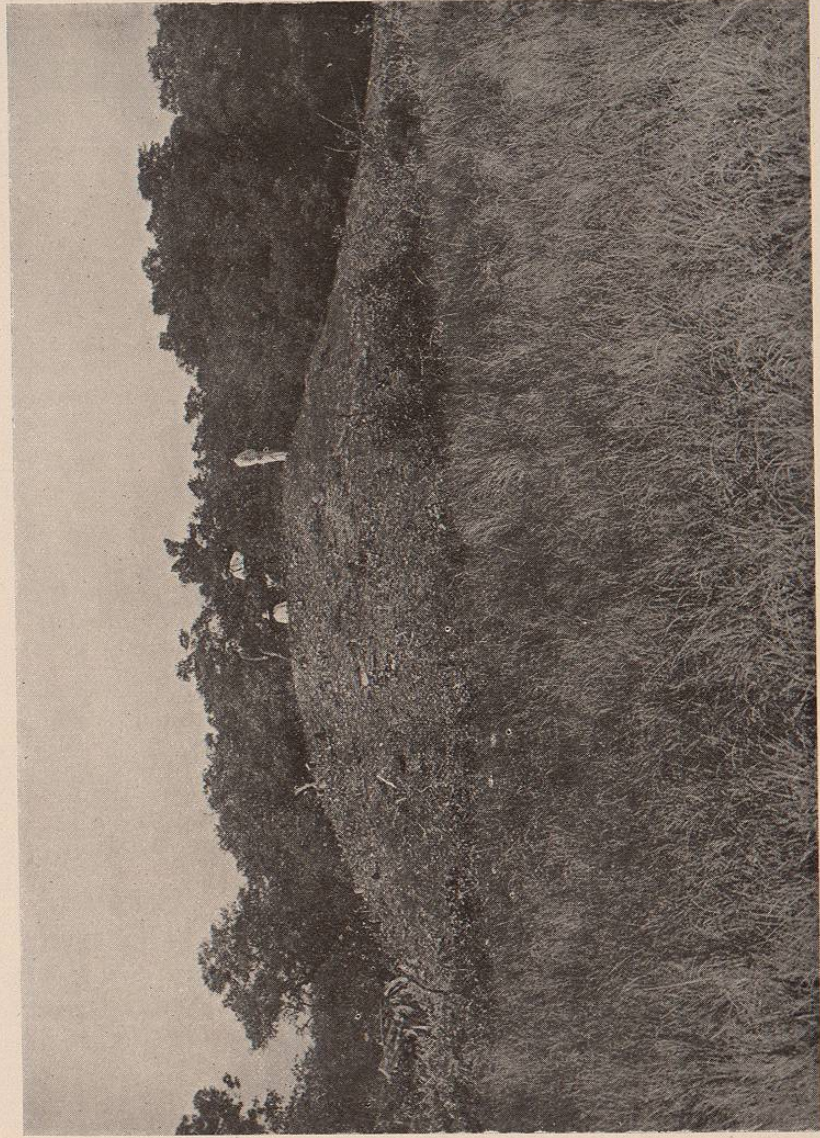
En mi visita á los monumentos de Yucatán, pude ver cuán diferente es la arquitectura maya de Palenque y Centroamérica, de la atribuida á los Maya de Yucatán y la diferencia tan grande entre una y otra en su manera de representar los pasajes humanos, histórico-religiosos, así como el tipo antropológico de las figuras.

El mismo suceso en la antropología, que haya comparado los signos característicos de cada raza entre unas y otras y que manifieste la fijación de cada una, ve desde luego, que los relieves de las tablas y estatuas de Yucatán, no tienen nada de los caracteres de los Maya, tanto en el tipo antropológico de las figuras, como en los símbolos y ornatos de ellos, y al mismo tiempo, comparado con los de los Tolteca y algunos de

Lámina núm. I.

CIVILIZACIÓN TOTONACA.—Templo conocido con el nombre de Casa de Piedra, ubicado en la ribera Sur del río Papaloapam.

LEOPOLDO BATIZ



(Lám. 1.) CIVILIZACIÓN TOTONACA.—Templo conocido con el nombre de Casa de Piedra, ubicado en la ribera Sur del río Papaloapam.

S. mun. p. 1111111

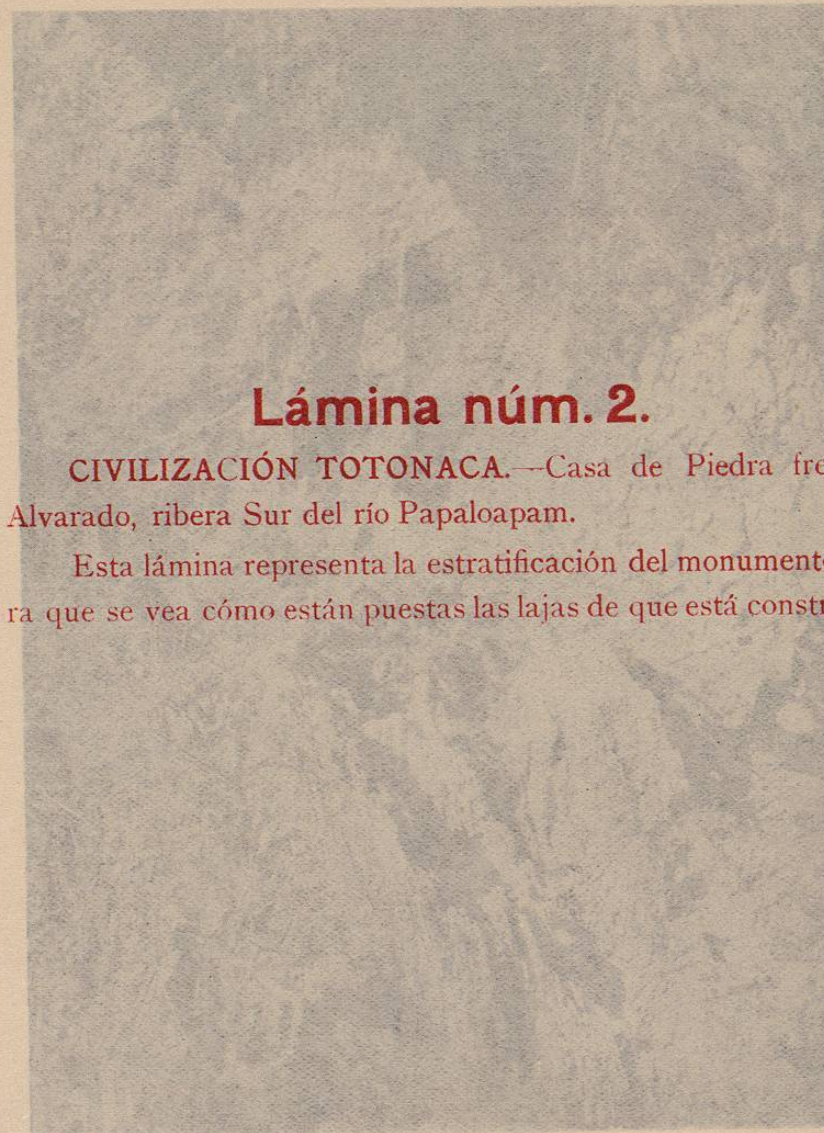


Lámina núm. 2.

CIVILIZACIÓN TOTONACA.—Casa de Piedra frente a Alvarado, ribera Sur del río Papaloapam.

Esta lámina representa la estratificación del monumento, para que se vea cómo están puestas las lajas de que está construido.

(Lám. 2.) CIVILIZACION TOTONACA.—Casa de Piedra frente a Alvarado, ribera Sur del río Papaloapam.

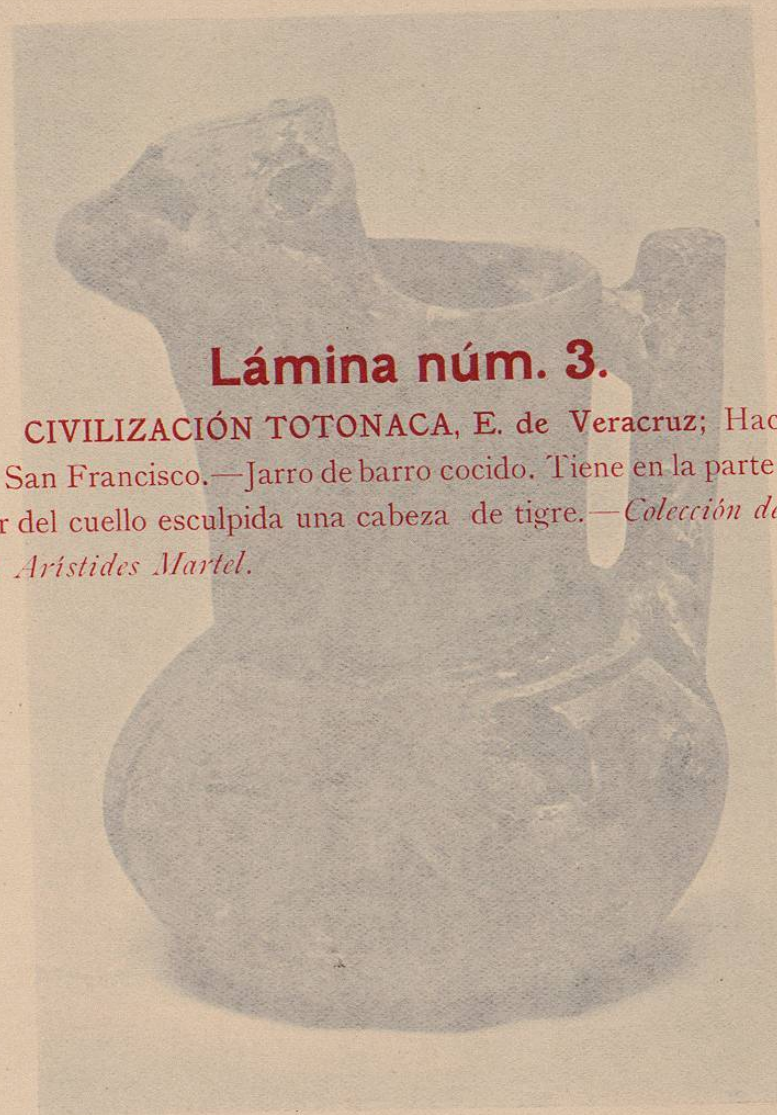
Lámina núm. 2.
CIVILIZACIÓN TONONACA.—Casa de Piedra frente á
Alvarado, ribera Sur del río Papaloapan.
Esta lámina representa la estratificación del monumento, pa-
ra que se vea cómo están puestas las lajas de que está cons-
truido.



(Lám. 2.) CIVILIZACIÓN TONONACA.—Casa de Piedra frente á Alvarado, ribera Sur del río Papaloapan.

Lámina núm. 3.

CIVILIZACIÓN TOTONACA, E. de Veracruz; Hacienda de San Francisco.—Jarro de barro cocido. Tiene en la parte superior del cuello esculpida una cabeza de tigre.—*Colección del Sr. D. Aristides Martel.*



(Lám. 3.) CIVILIZACIÓN TOTONACA, Estado de Veracruz, Hacienda de San Francisco.—Jarro de barro cocido. Tiene en la parte superior del cuello esculpida una cabeza de tigre.—*Colección del Sr. Aristides Martel.*

Lámina núm. 3.

CIVILIZACIÓN TONACACA, E. de Veracruz; Hacienda de San Francisco.—Jarro de barro cocido. Tiene en la parte superior del cuello esculpida una cabeza de tigre.—Colección del Sr. Aristides Martel.



(Lám. 3.) CIVILIZACIÓN TONACACA, Estado de Veracruz, Hacienda de San Francisco.—Jarro de barro cocido. Tiene en la parte superior del cuello esculpida una cabeza de tigre.—Colección del Sr. Aristides Martel.