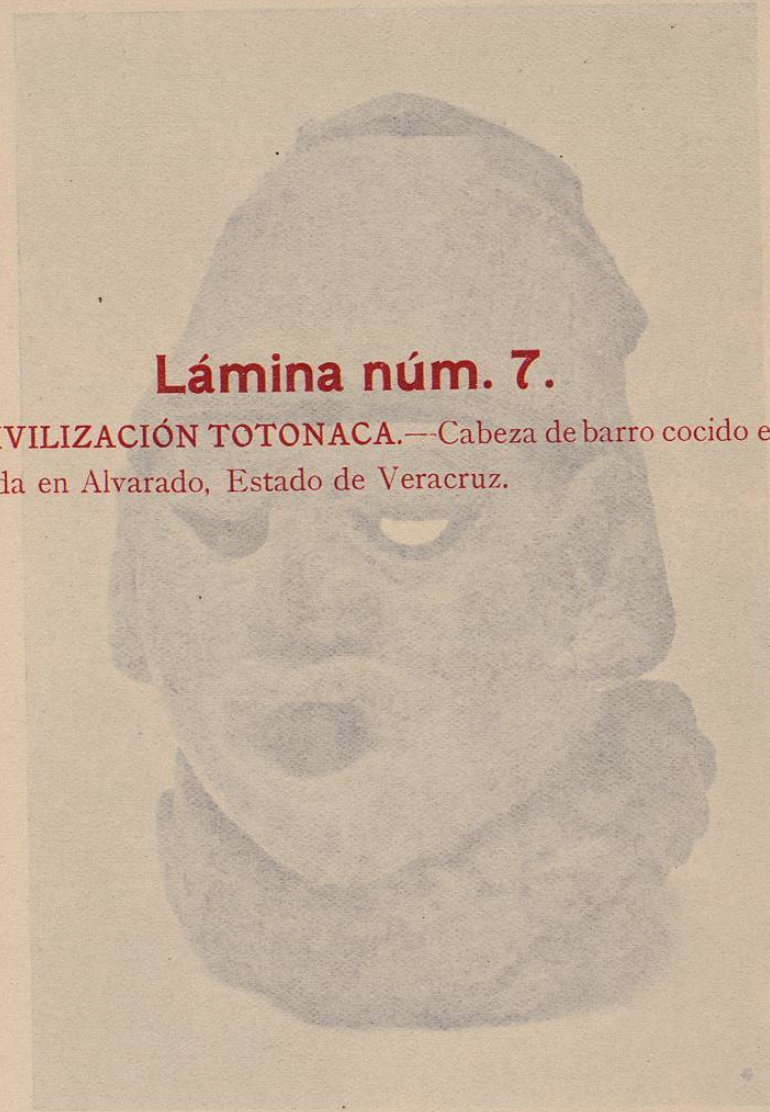


Lámina núm. 7.

CIVILIZACIÓN TOTONACA.—Cabeza de barro cocido encontrada en Alvarado, Estado de Veracruz.



(Lám. 7.) CIVILIZACIÓN TOTONACA.—Cabeza de barro cocido encontrada en Alvarado, Estado de Veracruz.

Lámina núm. 7.
CIVILIZACIÓN TONACA.—Cabeza de barro cocido en-
contrada en Alvarado, Estado de Veracruz.



(Lám. 7.) CIVILIZACION TONACA.—Cabeza de barro cocido encontrada en Alvarado, Estado de Veracruz.



Lámina núm. 8.

Fig. 1.—CIVILIZACIÓN TOTONACA.—Molde de barro cocido encontrado en el camino que conduce de Veracruz á Alvarado.

Fig. 2.—CIVILIZACION TOTONACA.—Cabeza de barro encontrada cerca de la playa Sur de Alvarado, Estado de Veracruz.



(Lám. 8.) Fig. 1.—CIVILIZACION TOTONACA.—Molde de barro cocido encontrado en el camino que conduce de Veracruz á Alvarado.
Fig. 2.—CIVILIZACION TOTONACA.—Cabeza de barro encontrada cerca de la playa sur de Alvarado, Estado de Veracruz.

Lámina núm. 8.

Fig. 1.—CIVILIZACION TONACACA.—Molde de barro cocido encontrado en el camino que conduce de Veracruz á Alvarado.
Fig. 2.—CIVILIZACION TONACACA.—Cabeza de barro encontrada cerca de la playa Sur de Alvarado. Estado de Veracruz.



Fig. 1.

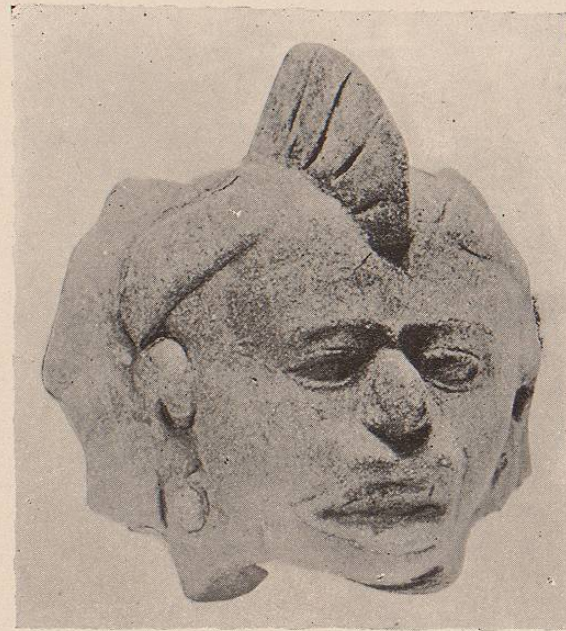


Fig. 2.

(Lám. 8.) Fig. 1.—CIVILIZACION TONACACA.—Molde de barro cocido, encontrado en el camino que conduce de Veracruz á Alvarado.

Fig. 2.—CIVILIZACION TONACACA.—Cabeza de barro encontrada cerca de la playa Sur de Alvarado, Estado de Veracruz.

Lámina núm. 9.

Fig. 1.—CIVILIZACION TOTONACA.—Cabeza de barro cocido: representa la cabeza de un tigre. Encontrada en la Hacienda de San Francisco, jurisdicción de Alvarado.—*Colección del Sr. Aristides Martel.*

Fig. 2.—CIVILIZACION TOTONACA.—Cabeza de barro cocido encontrada en la margen Sur del río Papaloapam.



(Lám. 9) Fig. 1.—CIVILIZACION TOTONACA.—Cabeza de barro cocido: representa la cabeza de un tigre. Encontrada en la Hacienda de San Francisco, jurisdicción de Alvarado.—*Colección del Sr. Aristides Martel.*
Fig. 2.—CIVILIZACION TOTONACA.—Cabeza de barro cocido encontrada en la margen Sur del río Papaloapam.

Lámina núm. 9.

Fig. 1.—CIVILIZACION TONACA.—Cabeza de barro cocido: representa la cabeza de un tigre. Encontrada en la Hacienda de San Francisco, jurisdicción de Alvarado.—Colección del Sr. Aristides Martel.

Fig. 2.—CIVILIZACION TONACA.—Cabeza de barro cocido encontrada en la margen Sur del río Papaloapam.



Fig. 1.



Fig.

(Lám. 9.) Fig. 1.—CIVILIZACION TONACA.—Cabeza de barro cocido: representa la cabeza de un tigre. Encontrada en la Hacienda de San Francisco, jurisdicción de Alvarado.—Colección del Sr. Aristides Martel.

Fig. 2.—CIVILIZACION TONACA.—Cabeza de barro cocido encontrada en la margen Sur del río Papaloapam.