

**Lámina núm. 13.**

CIVILIZACION TOTONACA, del Estado de Veracruz.—  
Figura núm. 1, cabeza de barro; figura 2, cabeza de animal he-  
cha de barro.—Estas cabezas fueron encontradas en las cerca-  
nías de Alvarado.

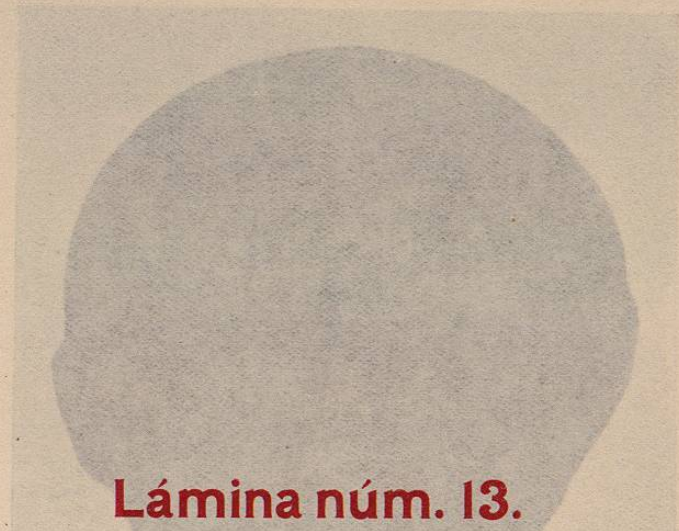


Fig. 1.



Fig. 2.

(Lám. 13.) Fig. 1.—CIVILIZACION TOTONACA del Estado de Veracruz.—Cabeza  
de barro.

Fig. 2.—Cabeza de animal hecha de barro.—Estas cabezas fueron encontradas en las cer-  
canías de Alvarado.



Lámina núm. 13.

CIVILIZACION TONACACA, del Estado de Veracruz.—  
Figura núm. 1, cabeza de barro; figura 2, cabeza de animal he-  
cha de barro.—Estas cabezas fueron encontradas en las cerca-  
nias de Alvarado.



Fig. 1.



Fig. 2.

(Lám. 13.) Fig. 1.—CIVILIZACION TONACACA del Estado de Veracruz.—Cabeza de barro.

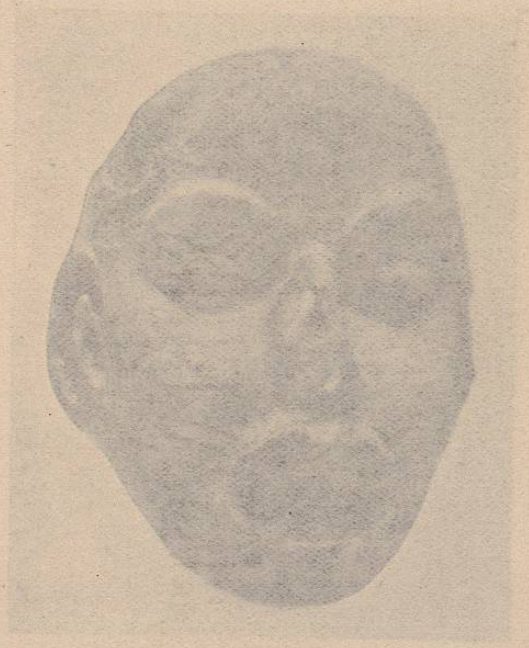
Fig. 2.—Cabeza de animal hecha de barro. Estas cabezas fueron encontradas en las cercanías de Alvarado.





**Lámina núm. 14.**

**CIVILIZACIÓN TOTONACA, del Estado de Veracruz.**  
—Mascarillas de barro encontradas en "Agua del Obispo," camino antiguo de Alvarado á San Andrés Tuxtla.



(Lám 14.) Figs. 1 y 2.—CIVILIZACION TOTONACA del Estado de Veracruz.—Mascarillas de barro encontradas en «Agua del Obispo», camino antiguo de Alvarado á San Andrés Tuxtla



Lámina núm. 14.  
CIVILIZACION Totonaca del Estado de Veracruz.  
—Mascarillas de barro encontradas en «Agua del Obispo», ca-  
mino antiguo de Alvarado á San Andrés Tuxtla.



Fig. 1.



Fig. 2.

(Lám 14.) Figs. 1 y 2.—CIVILIZACION Totonaca del Estado de Veracruz.—Mas-  
carillas de barro encontradas en «Agua del Obispo», camino antiguo de Alvarado á San An-  
drés Tuxtla





**Lámina núm. 15.**

**CIVILIZACIÓN TONACA** del Estado de Veracruz.—  
Cabecitas de barro cocido encontradas en la playa Sur del Papa-  
loapam. La figura 1 tiene pintura negra en el tocado, en la boca  
y en las orejas; la fig. 2 tiene pintado de negro el tocado, los  
ojos y la boca.

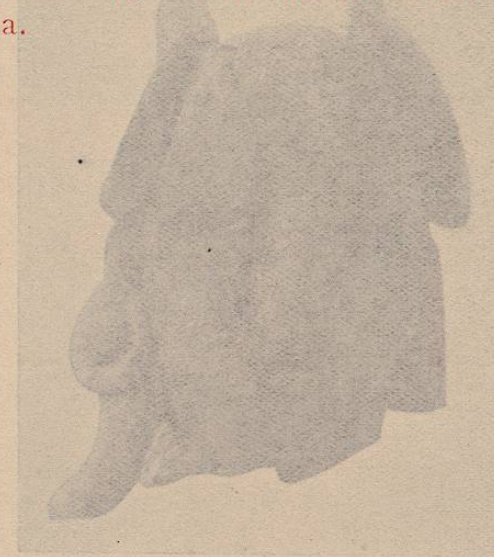


fig. 2.

(Lám. 15.) figs. 1 y 2.—**CIVILIZACION TONACA**, Estado de Veracruz.—Cabe-  
citas de barro cocido encontradas en la playa Sur del Papalcapam. La fig. 1 tiene pintura  
negra en el tocado, en la boca y en las orejas; la fig. 2 tiene pintado de negro el tocado, los  
ojos y la boca.



Lámina núm. 15.

CIVILIZACIÓN TONACCA del Estado de Veracruz.—  
Cabezas de barro cocido encontradas en la playa Sur del Papaloam. La figura 1 tiene pintura negra en el tocado, en la boca y en las orejas; la fig. 2 tiene pintado de negro el tocado, los ojos y la boca.

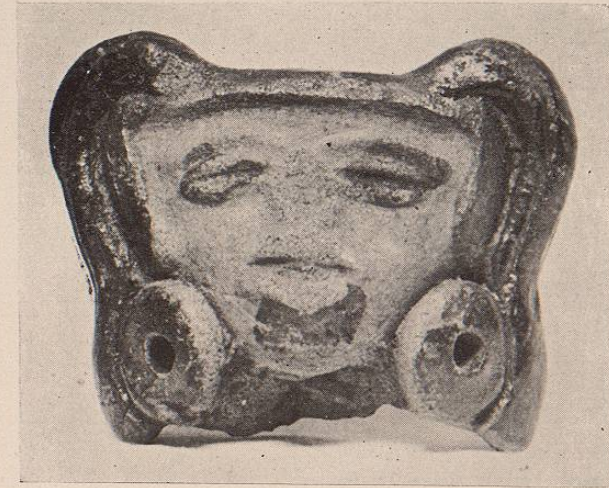


fig. 1.



fig. 2.

(Lám. 15.) figs. 1 y 2.—CIVILIZACIÓN TONACCA, Estado de Veracruz.—Cabezas de barro cocido encontradas en la playa Sur del Papaloam. La fig. 1 tiene pintura negra en el tocado, en la boca y en las orejas; la fig. 2 tiene pintado de negro el tocado, los ojos y la boca.