

Lámina núm. 25.

CIVILIZACION TOTONACA, Estado de Veracruz.—Cabe-
citas de barro con pintura negra, encontradas cerca de Alva-
rado.

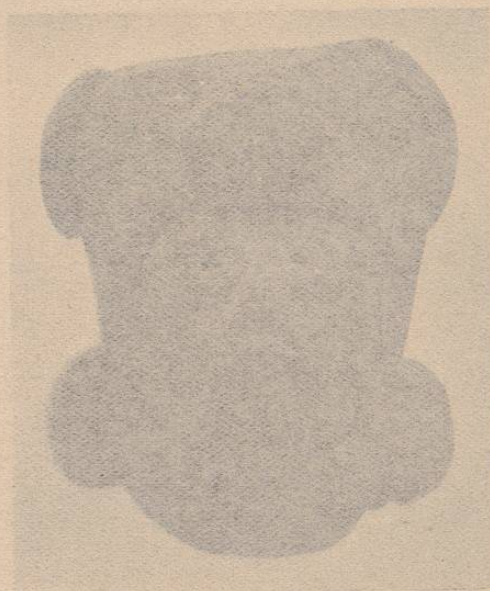


Lámina 25 fig. 1 y 2.—CIVILIZACION TOTONACA, Estado de Veracruz.—Cabe-
citas de barro con pintura negra, encontradas cerca de Alvarado.

Lámina núm. 25.
CIVILIZACION TONACACA, Estado de Veracruz.—Ca-
becitas de barro con pintura negra, encontradas cerca de Alva-
rado.



Fig. 1.



Fig. 2.

(Lám. 25.) figs. 1 y 2.—CIVILIZACION TONACACA, Estado de Veracruz.—Cabeci-
tas de barro con pintura negra, encontradas cerca de Alvarado.

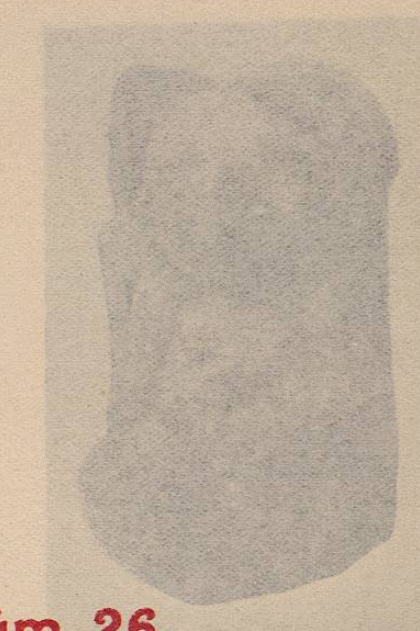


Lámina núm. 26.

CIVILIZACION TOTONACA, Estado de Veracruz.—Cuatro cabecitas de barro encontradas cerca de Alvarado.

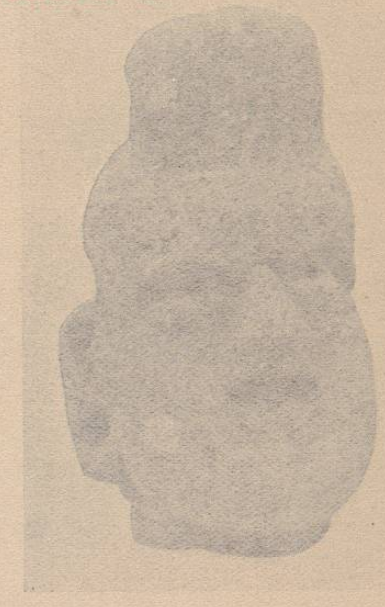


Fig. 1.

Fig. 2.

(Lám. 26.) figs. 1, 2, 3 y 4.—CIVILIZACION TOTONACA, Estado de Veracruz.—Cuatro cabecitas de barro encontradas cerca de Alvarado.

Lámina núm. 26.
CIVILIZACION Totonaca, Estado de Veracruz.—Cris-
to cabecitas de barro encontradas cerca de Alvarado.



Fig. 1.



Fig. 2.



Fig. 3.



Fig. 4.

(Lám. 26.) figs. 1, 2, 3 y 4.—CIVILIZACION Totonaca, Estado de Veracruz.—Cuatro cabecitas de barro encontradas cerca de Alvarado.

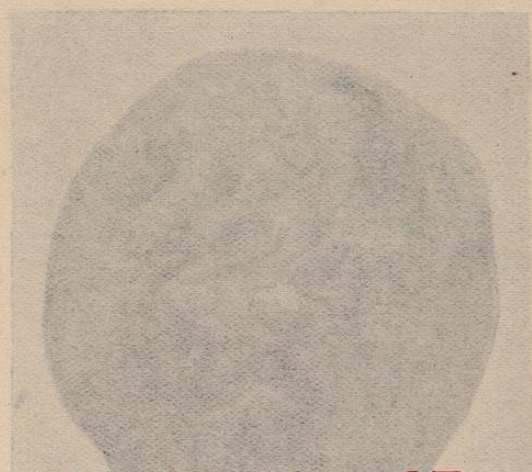


Lámina núm. 27.

CIVILIZACIÓN TOTONACA, Estado de Veracruz.—Cabezas de barro encontradas en las cercanías de Alvarado. La fig. 1 representa la cabeza de un tigre. La fig. 2 representa una cabeza de animal hecha de barro.



Fig. 2.

(Lám. 27.) CIVILIZACIÓN TOTONACA, Estado de Veracruz.—Cabezas de barro encontradas en las cercanías de Alvarado. La fig. 1 representa la cabeza de un tigre. La fig. 2 representa una cabeza de animal hecha de barro.

Lámina núm. 27.
 CIVILIZACIÓN TONACACA, Estado de Veracruz.—Ca-
 bezas de barro encontradas en las cercanías de Alvarado. La
 fig. 1 representa la cabeza de un tigre. La fig. 2
 cabeza de animal hecha de barro.



Fig. 1



Fig. 2.

(Lám. 27.) CIVILIZACIÓN TONACACA, Estado de Veracruz.—Cabezas de barro encontradas en las cercanías de Alvarado. La fig. 1 representa la cabeza de un tigre. La fig. 2 representa una cabeza de animal hecha de barro.