



Lámina núm. 28.

CIVILIZACION TOTONACA, Estado de Veracruz.—Cabezas de barro, encontradas en las cercanías de Alvarado.



(Lam. 28) Figs. 1 y 2.—CIVILIZACION TOTONACA, Estado de Veracruz.— Cabezas de barro encontradas en las cercanías de Alvarado.

Lámina núm. 28.
CIVILIZACION TONACA, Estado de Veracruz.—Ca-
bezas de barro encontradas en las cercanías de Alvarado.



Fig. 1.



Fig. 2.

(Lám. 28.) Figs. 1 y 2.—CIVILIZACION TONACA, Estado de Veracruz.— Cabe-
zas de barro encontradas en las cercanías de Alvarado.

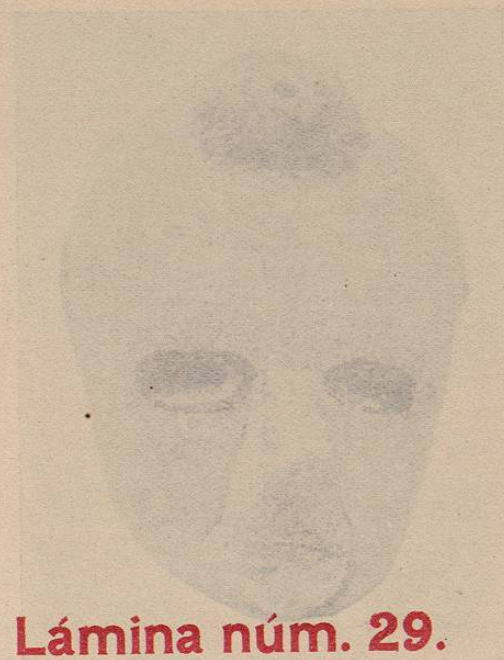
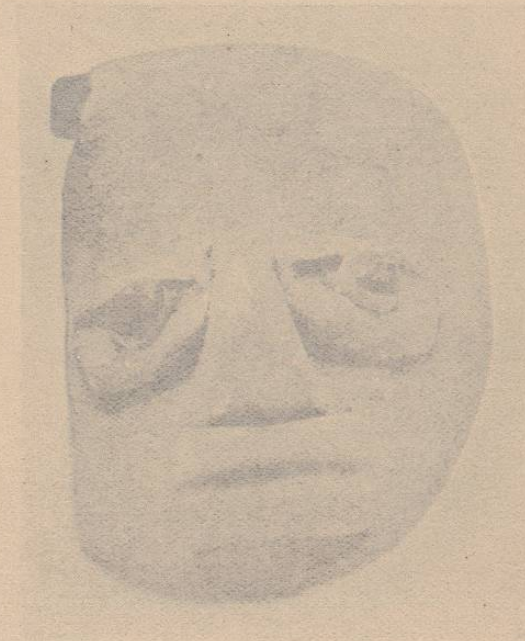


Lámina núm. 29.

CIVILIZACION TONACA, Estado de Veracruz.—Cabezas de barro encontradas cerca de Alvarado.



(Lám. 29:1 Fig. 1 y 2—CIVILIZACION TONACA, Estado de Veracruz.—Cabezas de barro encontradas cerca de Alvarado.)

Lámina núm. 29.
CIVILIZACION TONACA, Estado de Veracruz.—Ca-
bezas de barro encontradas cerca de Alvarado.

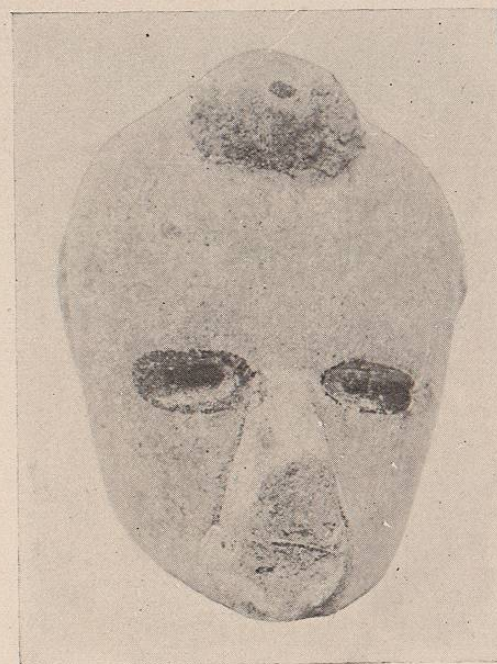


Fig. 1.



Fig. 2.

(Lám. 29.) Figs. 1 y 2.—CIVILIZACION TONACA, Estado de Veracruz.—Cabezas de barro encontradas cerca de Alvarado.



Lámina núm. 30.

CIVILIZACION TONACA, Estado de Veracruz.—Dos cabezas de barro encontradas en las cercanías de Alvarado.—La fig. 1 representa la muerte "Teoyamique".



(Lám. 30.) Figs. 1 y 2.—CIVILIZACION TONACA, Estado de Veracruz.—Dos cabezas de barro encontradas en las cercanías de Alvarado.—La Fig. 1 representa la muerte «Teoyamique».

Lámina núm. 30.
CIVILIZACION TONACACA, Estado de Veracruz.—Dos
cabezas de barro encontradas en las cercanías de Alvarado.—La
fig. 1 representa la muerte «Teoyamique».



fig. 1.



fig. 2.

(Lám. 30.) Figs. 1 y 2.—CIVILIZACION TONACACA, Estado de Veracruz.—Dos cabezas de barro encontradas en las cercanías de Alvarado. La Fig. 1 representa la muerte «Teoyamique.»