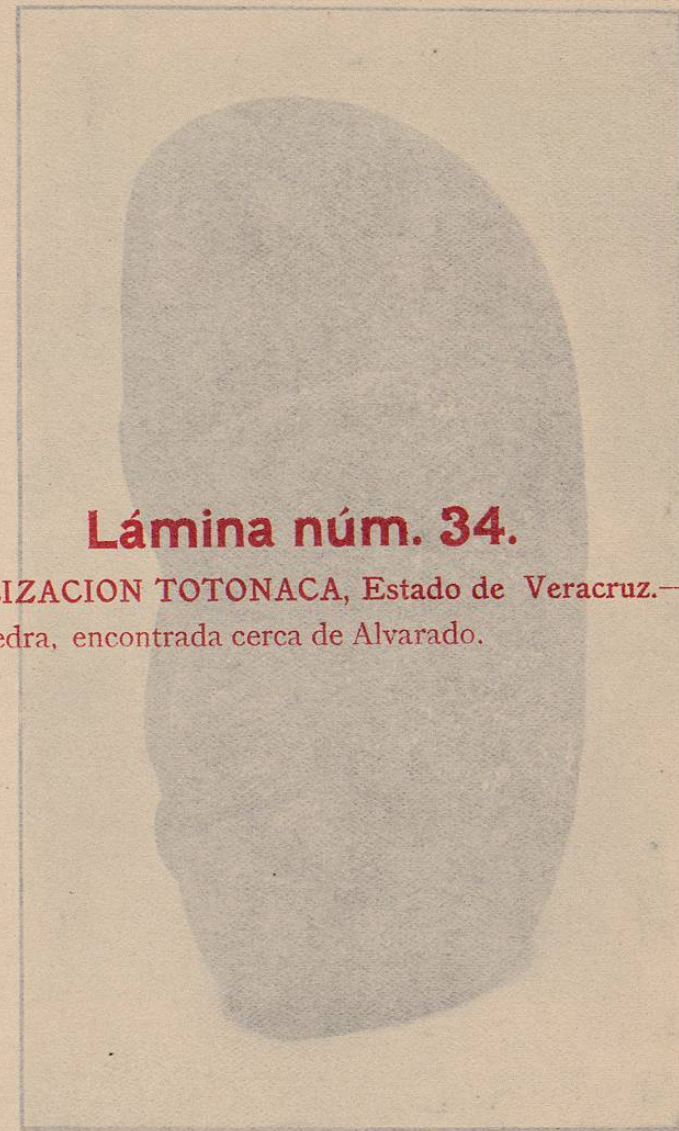


Lámina núm. 34.

CIVILIZACION TONACA, Estado de Veracruz.—Ca-
beza de piedra, encontrada cerca de Alvarado.



(Lám. 34.) CIVILIZACION TONACA, Estado de Veracruz.—Cabeza de piedra
encontrada cerca de Alvarado.

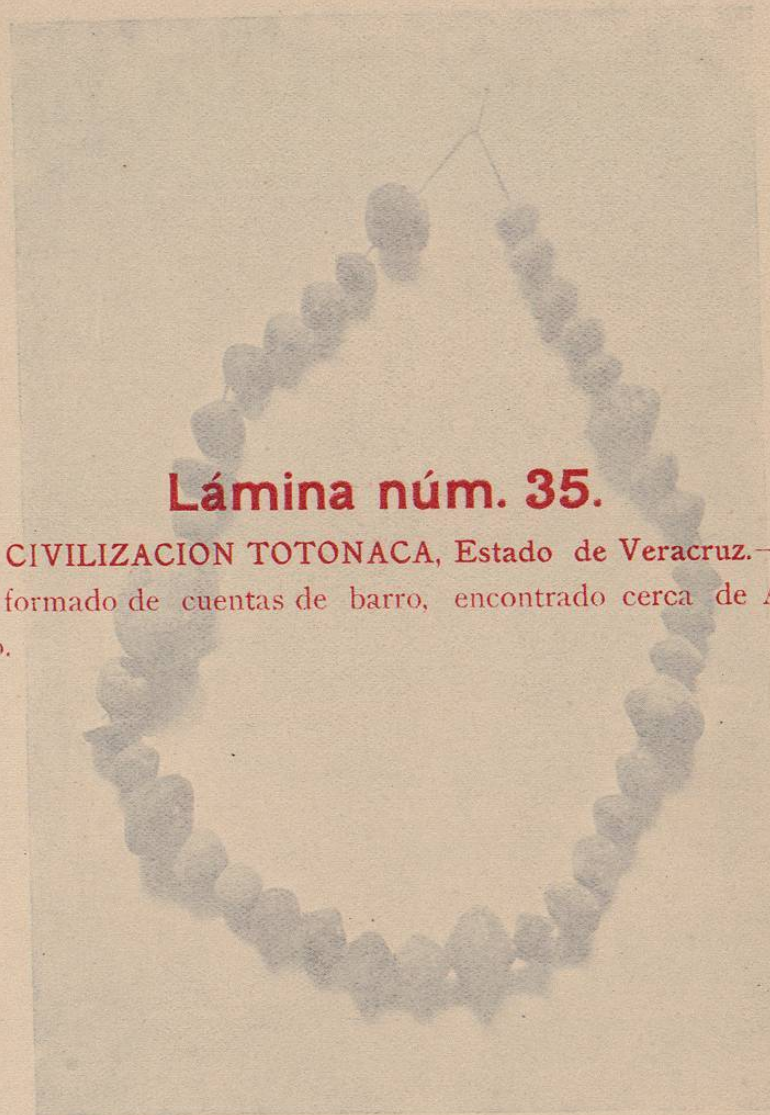
Lámina núm. 34.
CIVILIZACION TONACA, Estado de Veracruz.—Ca-
beza de piedra, encontrada cerca de Alvarado.



(Lám. 34.) CIVILIZACION TONACA, Estado de Veracruz.—Cabeza de piedra
encontrada cerca de Alvarado.

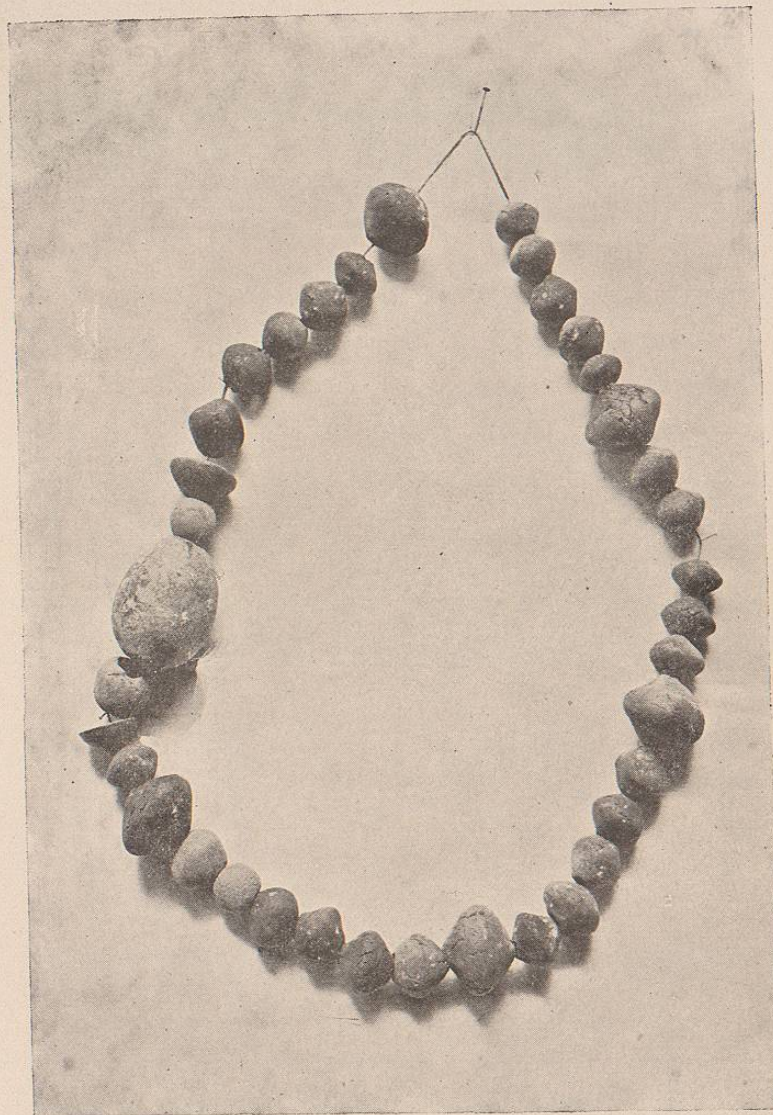
Lámina núm. 35.

CIVILIZACION TONACA, Estado de Veracruz.—Collar formado de cuentas de barro, encontrado cerca de Alvarado.



(Lám. 35.) CIVILIZACION TONACA, Estado de Veracruz.—Collar formado de cuentas de barro, encontrado cerca de Alvarado.

Lám. 35.
CIVILIZACION TONACA, Estado de Veracruz.—
Un formado de cuentas de barro, encontrado cerca de Alvarado.



(Lám. 35.) CIVILIZACION TONACA, Estado de Veracruz.—Collar formado de cuentas de barro, encontrado cerca de Alvarado.

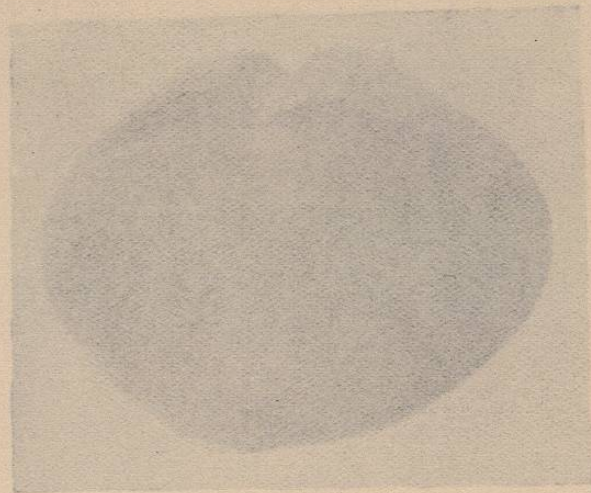


Fig. 1.

Lámina núm. 36.

CIVILIZACION TONACA, Estado de Veracruz.—La fig. 1, instrumento de barro; las figs. 2 y 3, cinces de piedra.— Estas piezas fueron encontradas al Norte de Alvarado.

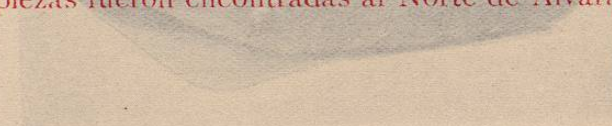


Fig. 2.



Fig. 3.

(Lám. 36.) Figs. 1, 2 y 3.—CIVILIZACION TONACA, Estado de Veracruz.—La fig. 1, instrumento de barro; las figs. 2 y 3, cinces de piedra. Estas piezas fueron encontradas al Norte de Alvarado.

Lámina núm. 36.
CIVILIZACION TONACCA, Estado de Veracruz.—La
fig. 1, instrumento de barro; las figs. 2 y 3, cinceles de piedra.—
Estas piezas fueron encontradas al Norte de Alvarado.

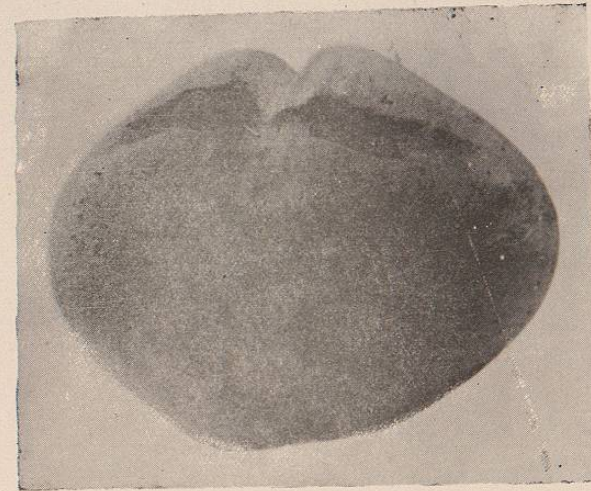


Fig. 1.

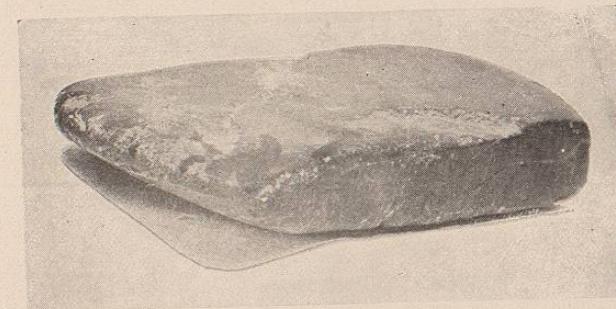


Fig. 2.

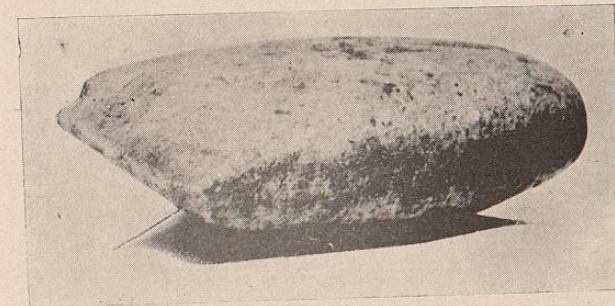


Fig. 3.

(Lám. 36.) Figs. 1, 2 y 3.—CIVILIZACION TONACCA, Estado de Veracruz.—La
fig. 1, instrumento de barro, las figs. 2 y 3 cinceles de piedra. Estas piezas fueron encontra-
das al Norte de Alvarado.