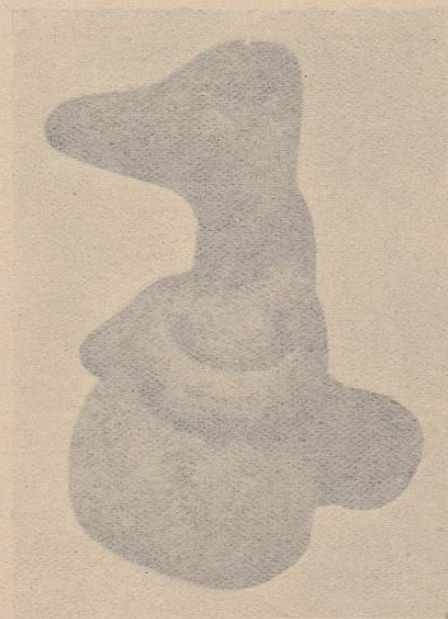


**Lámina núm. 40.**

CIVILIZACIÓN TONONACA, Estado de Veracruz.—Silbato de barro encontrados en Alvarado. Representan dos aves.



(Lám. 40.) Figs. 1 y 2.—CIVILIZACIÓN TONONACA, Estado de Veracruz.—Silbato de barro encontrados en Alvarado. Representan dos aves.

Lámina núm. 40.  
CIVILIZACIÓN TONACCA, Estado de Veracruz.—Sil-  
batos de barro encontrados en Alvarado. Representan dos aves.



Fig. 1.



Fig. 2.

(Lám. 40.) Figs. 1 y 2.—CIVILIZACIÓN TONACCA, Estado de Veracruz.—Silbatos de barro encontrados en Alvarado. Representan dos aves.



**Lámina núm. 41.**

**CIVILIZACION TONONACA, Estado de Veracruz.—Silbato de barro encontrados cerca de Alvarado. Representan dos figuras fantásticas con la boca abierta.**

Fig. 1.

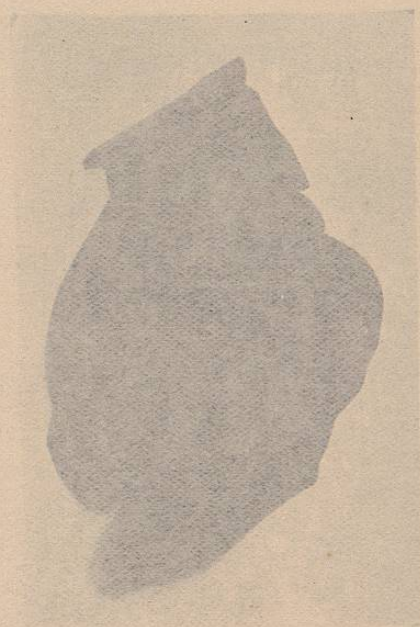


Fig. 2.

(Lám. 41.) Figs. 1 y 2.—CIVILIZACION TONONACA, Estado de Veracruz.—Silbato de barro encontrados cerca de Alvarado. Representan dos figuras fantásticas con la boca abierta.

Lámina núm. 41.  
CIVILIZACION TONACACA, Estado de Veracruz.—Sil-  
batos de barro encontrados cerca de Alvarado. Representan dos  
figuras fantásticas con la boca abierta.



Fig. 1.



Fig. 2.

(Lám. 41.) Figs. 1 y 2.—CIVILIZACION TONACACA, Estado de Veracruz.—Silbatos de barro encontrados cerca de Alvarado; representan dos figuras fantásticas con la boca abierta.

**Lámina núm. 42.**

**CIVILIZACION TONACA, Estado de Veracruz.**—Silbato de barro encontrados cerca de Alvarado. La fig. 1 representa un coyote y la fig. 2 un tigre.

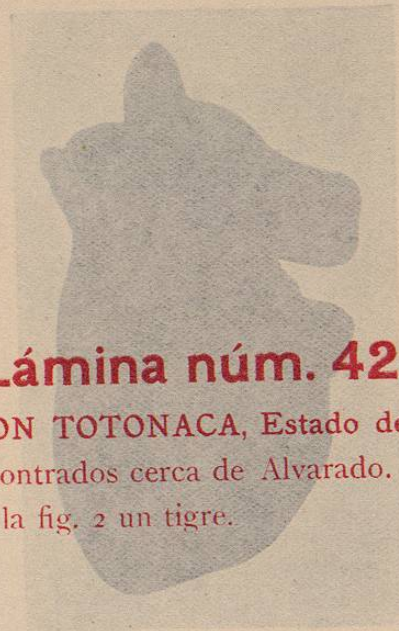


Fig. 1.

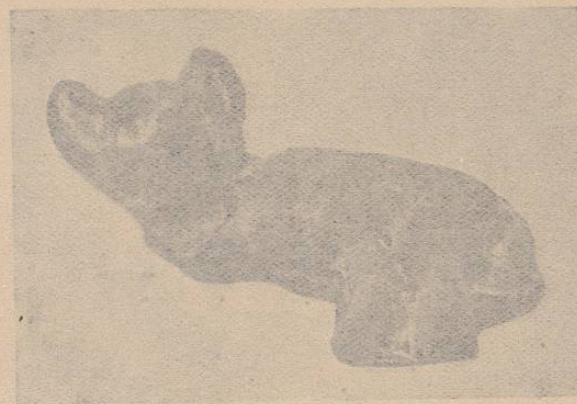


Fig. 2.

(Lám. 42.) Figs. 1 y 2.—CIVILIZACION TONACA, Estado de Veracruz.—Silbato de barro encontrados cerca de Alvarado. La fig. 1 representa un coyote y la fig. 2 un tigre.

Lámina núm. 42.  
CIVILIZACION TONACACA, Estado de Veracruz.—Sil-  
batos de barro encontrados cerca de Alvarado. La fig. 1 repre-  
senta un coyote y la fig. 2 un tigre.



Fig. 1.

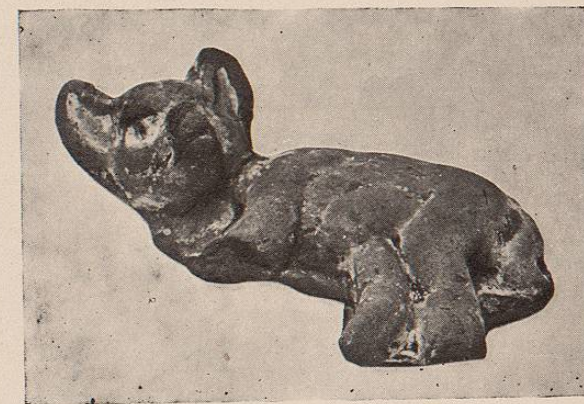


Fig. 2

(Lám. 42.) Figs. 1 y 2.—CIVILIZACION TONACACA, Estado de Veracruz.—Silbatos de barro encontrados cerca de Alvarado. La fig. 1 representa un coyote y la fig. 2 un tigre.