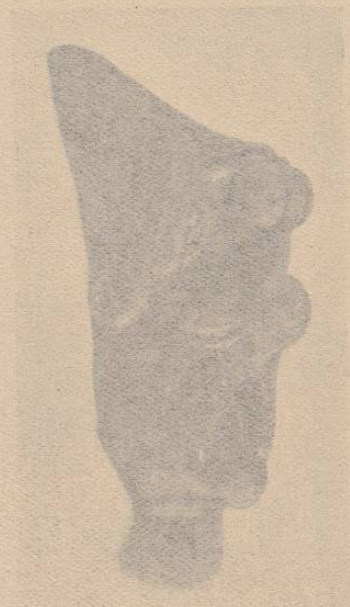


**Lámina núm. 43.**

CIVILIZACION TOTONACA, Estado de Veracruz.—Pitos de barro encontrados cerca de Alvarado.—Representan dos figuras fantásticas.

Fig. 1



(Lám. 43.) Figs. 1 y 2.—CIVILIZACION TOTONACA, Estado de Veracruz.—Pitos de barro encontrados cerca de Alvarado.—Representan dos figuras fantásticas.

Lámina núm. 43.  
CIVILIZACION TOTONACA, Estado de Veracruz.—Pitos  
de barro encontrados cerca de Alvarado.—Representan dos figu-  
ras fantásticas.



Fig. 1.



Fig. 2.

(Lám. 43.) Figs. 1 y 2.—CIVILIZACION TOTONACA, Estado de Veracruz.—Pitos de barro encontrados cerca de Alvarado. Representan dos figuras fantásticas.

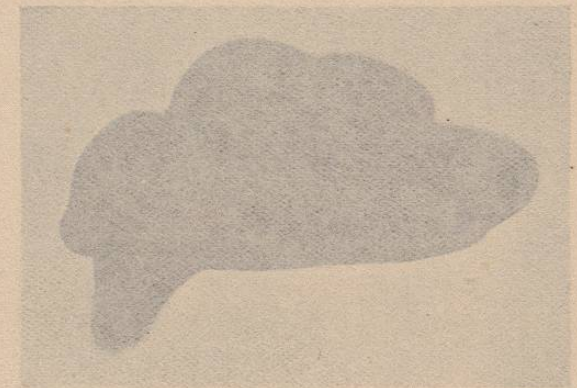
**Lámina núm. 44.**

CIVILIZACION TONONACA, Estado de Veracruz.—Dos silbatos de barro encontrados cerca de San Andrés Tuxtla.

La fig. 1 representa un tipo humano, y la fig. 2 una forma fantástica.



Fig. 1



(Lám. 44) Figs. 1 y 2.—CIVILIZACION TONONACA, Estado de Veracruz.—Dos silbatos de barro encontrados cerca de San Andrés Tuxtla. La fig. 1 representa un tipo humano, y la fig. 2 una forma fantástica.

Lámina núm. 44.  
CIVILIZACION TONACACA, Estado de Veracruz.—Dos  
silbatos de barro encontrados cerca de San Andrés Tuxtla.  
La fig. 1 representa un tipo humano y la fig. 2 una forma  
fantástica.



Fig. 1.

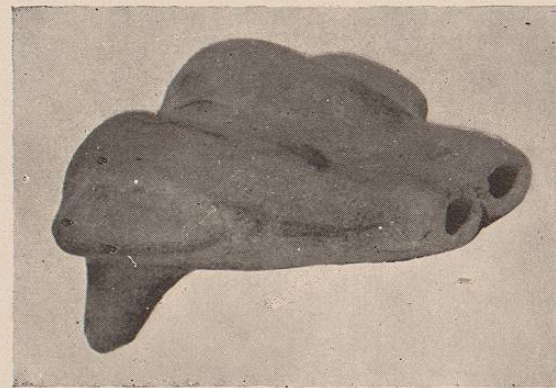


Fig. 2.

(Lám. 44.) Figs. 1 y 2.—CIVILIZACION TONACACA, Estado de Veracruz.—Dos sil-  
batos de barro encontrados cerca de San Andrés Tuxtla.  
La fig. 1 representa un tipo humano y la fig. 2 una forma fantástica.