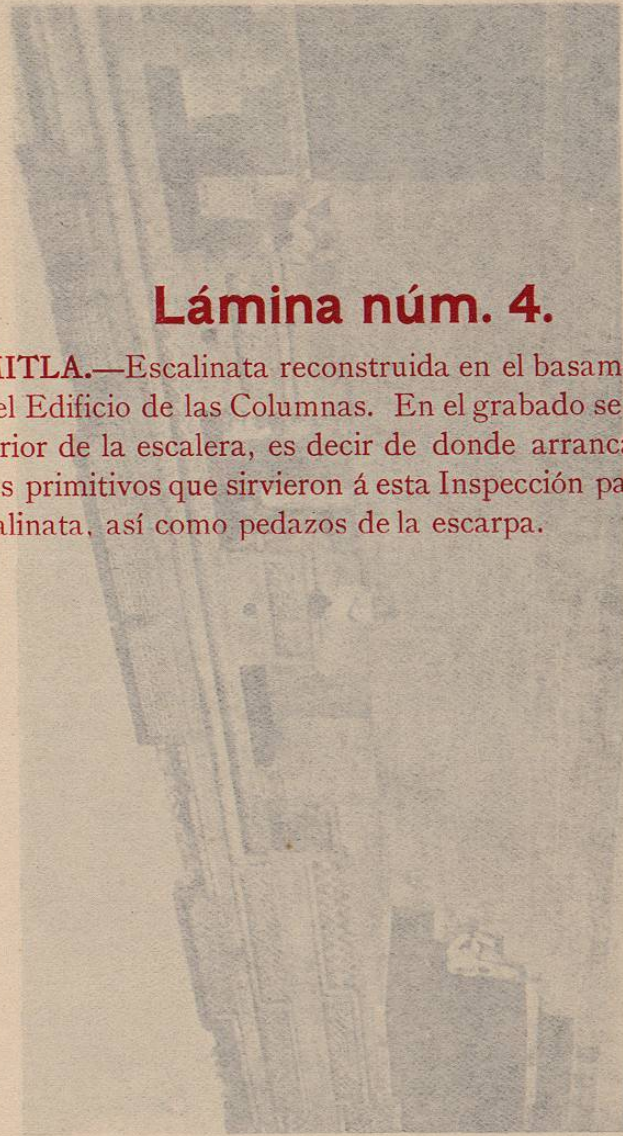


Lámina núm. 4.

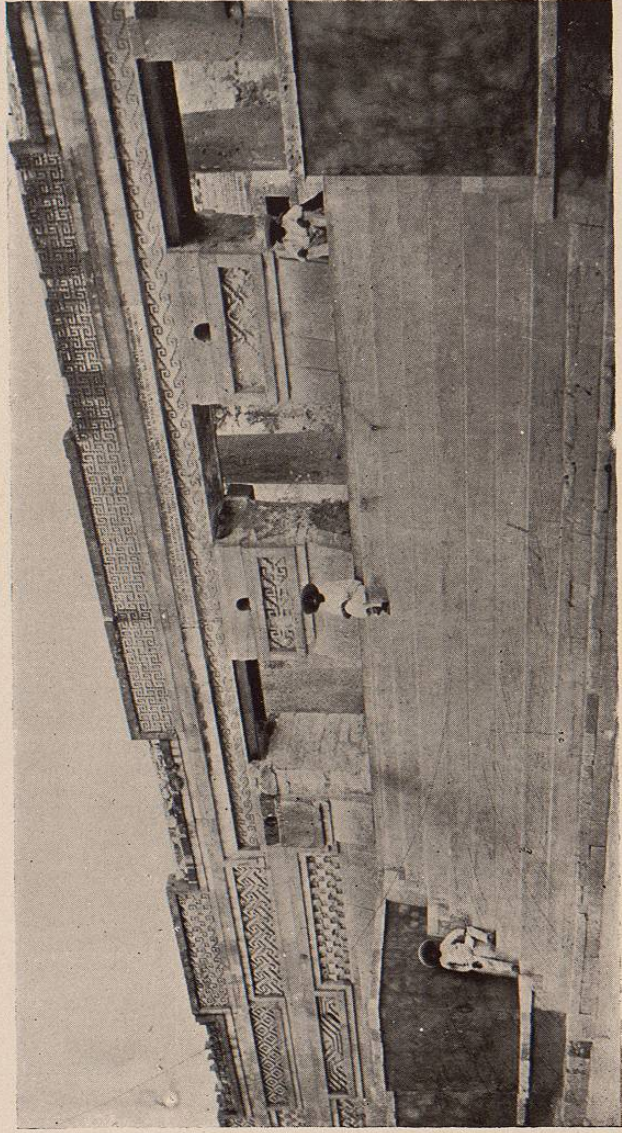
MITLA.—Escalinata reconstruida en el basamento que sustenta el Edificio de las Columnas. En el grabado se ven en la parte inferior de la escalera, es decir de donde arranca, los tres escalones primitivos que sirvieron á esta Inspección para reconstruir la escalinata, así como pedazos de la escarpa.



(Lám. 4.) MITLA.—Escalinata reconstruida en el basamento que sustenta el Edificio de las Columnas. En el grabado se ven en la parte inferior de la escalera, es decir de donde arranca, los tres escalones primitivos que sirvieron á esta Inspección para reconstruir la escalinata, así como pedazos de la escarpa.

la escalinata, así como pedazos de la esca-
la. En el grabado se ven en la parte inferior de la esca-
la, los tres escalones primitivos que sirvieron á esta inspección para reconstruir
la escalinata, así como pedazos de la esca-
la. En el grabado se ven en la parte inferior de la esca-
la, los tres escalones primitivos que sirvieron á esta inspección para reconstruir
la escalinata, así como pedazos de la esca-
la.

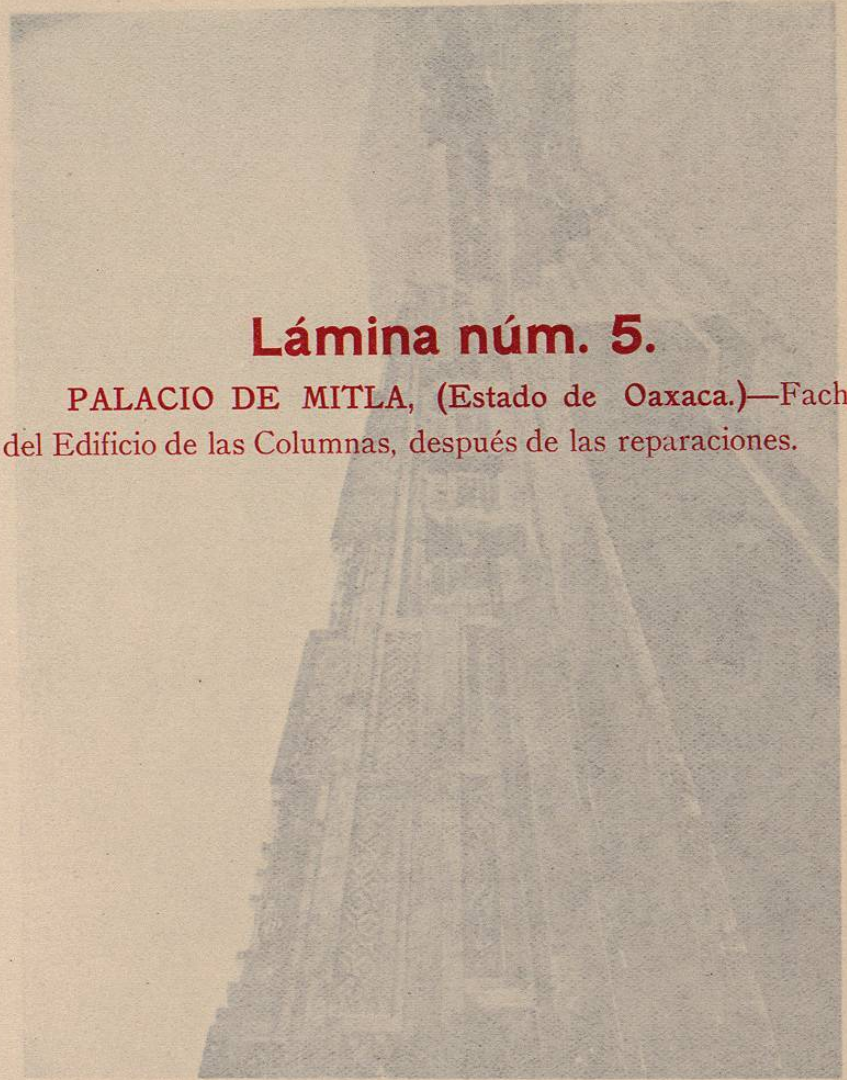
Lámina núm. 4.



(Lám. 4.) MITLA.—Escalinata reconstruida en el basamento que sustenta el Edificio de las Columnas. En el grabado se ven, en la parte inferior de la escalera, es decir de donde arranca, los tres escalones primitivos que sirvieron á esta inspección para reconstruir la escalinata, así como pedazos de la esca-
la.

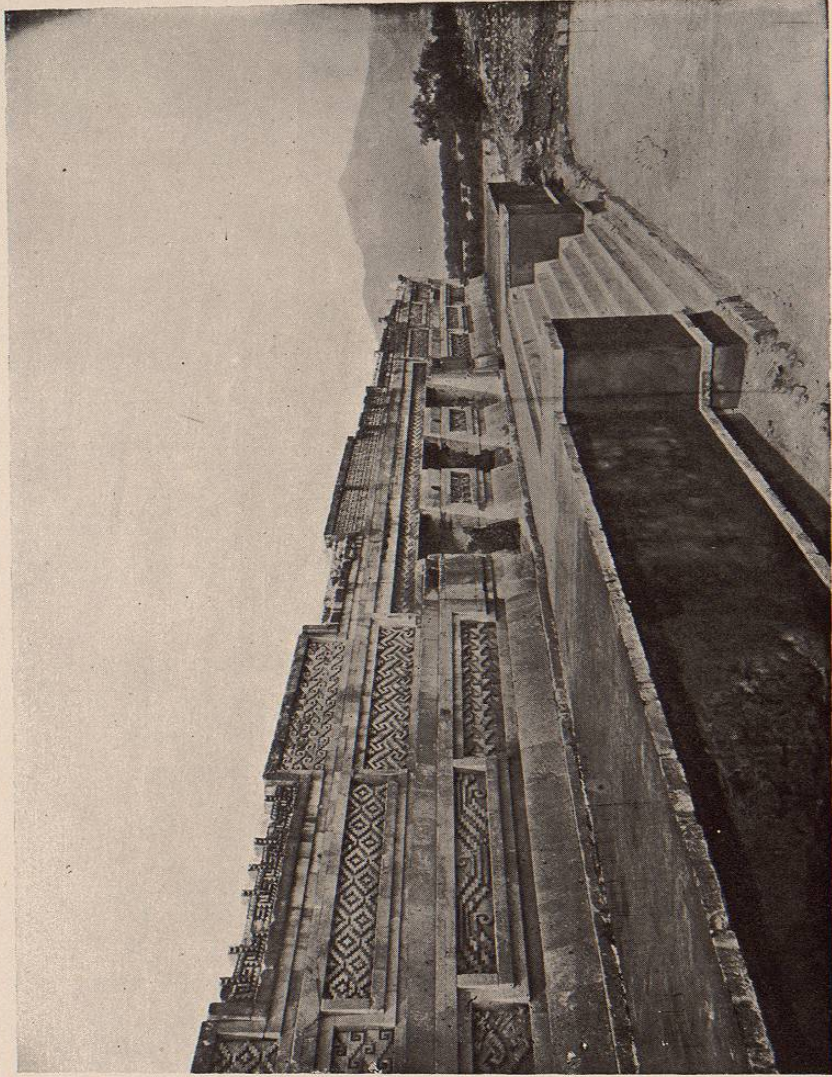
Lámina núm. 5.

PALACIO DE MITLA, (Estado de Oaxaca.)—Fachada del Edificio de las Columnas, después de las reparaciones.



(Lám. 5.) PALACIO DE MITLA, (Estado de Oaxaca.)—Fachada del Edificio de las Columnas después de las reparaciones.

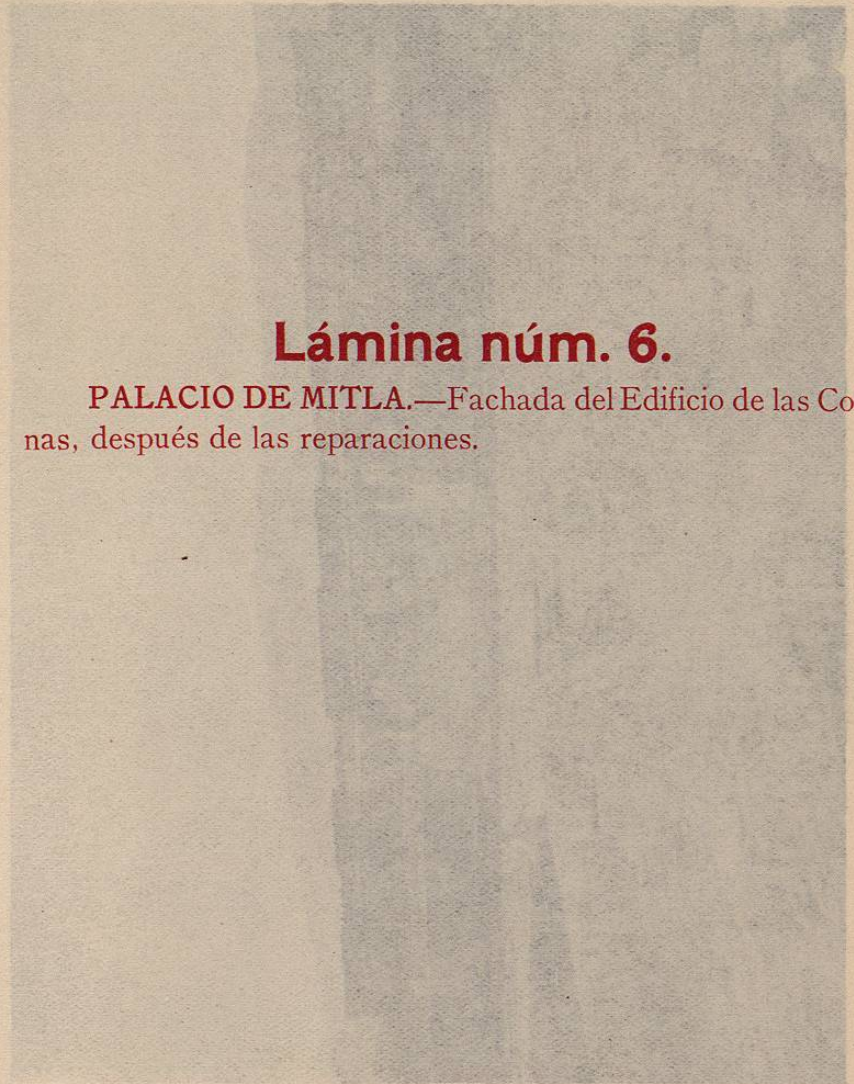
Lámina núm. 5.
PALACIO DE MITLA, (Estado de Oaxaca).—Fachada
del Edificio de las Columnas, después de las reparaciones.



(Lám. 5.) PALACIO DE MITLA, (Estado de Oaxaca).—Fachada del Edificio de las Columnas después de las reparaciones.

Lámina núm. 6.

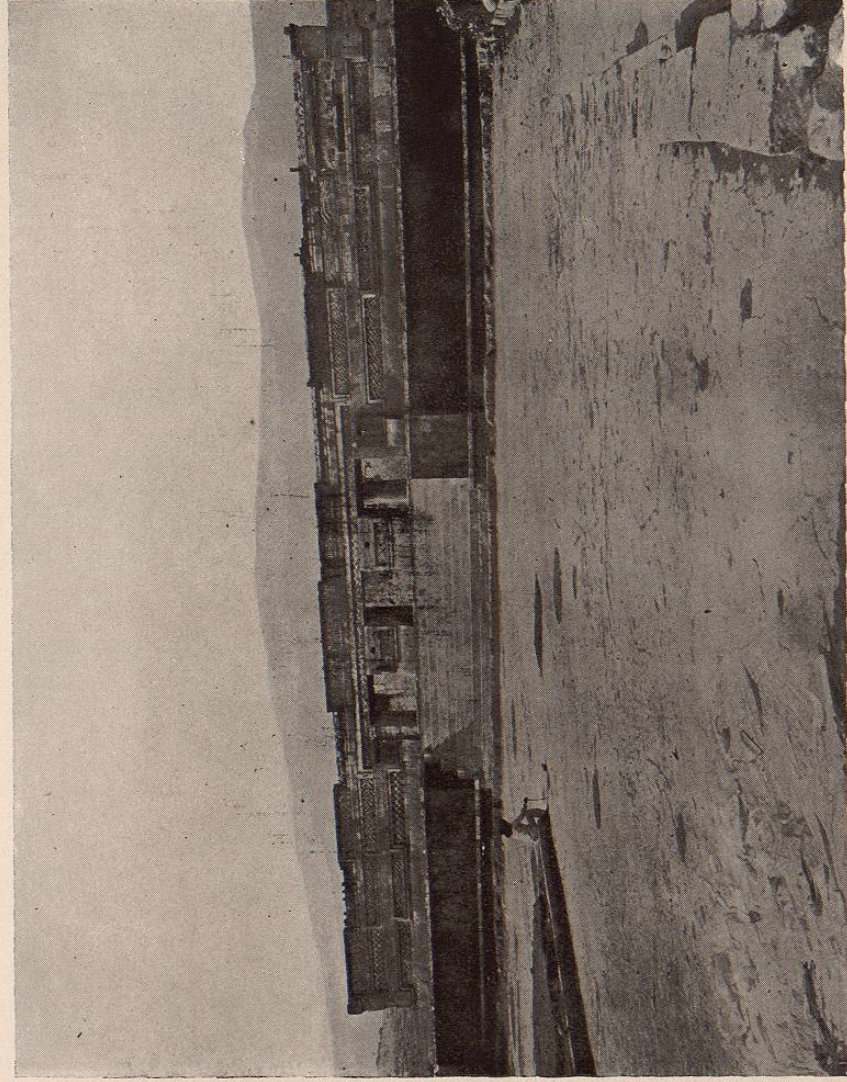
PALACIO DE MITLA.—Fachada del Edificio de las Columnas, después de las reparaciones.



(Lám. 6.) PALACIO DE MITLA.—Fachada del Edificio de las columnas después de las reparaciones.

PALACIO DE MITLA
EDIFICIO DE LAS COLUMNAS

Lámina núm. 6.
PALACIO DE MITLA.—Fachada del Edificio de las Columnas,
después de las reparaciones.



(Lám. 6.) PALACIO DE MITLA.—Fachada del Edificio de las Columnas después de las reparaciones.