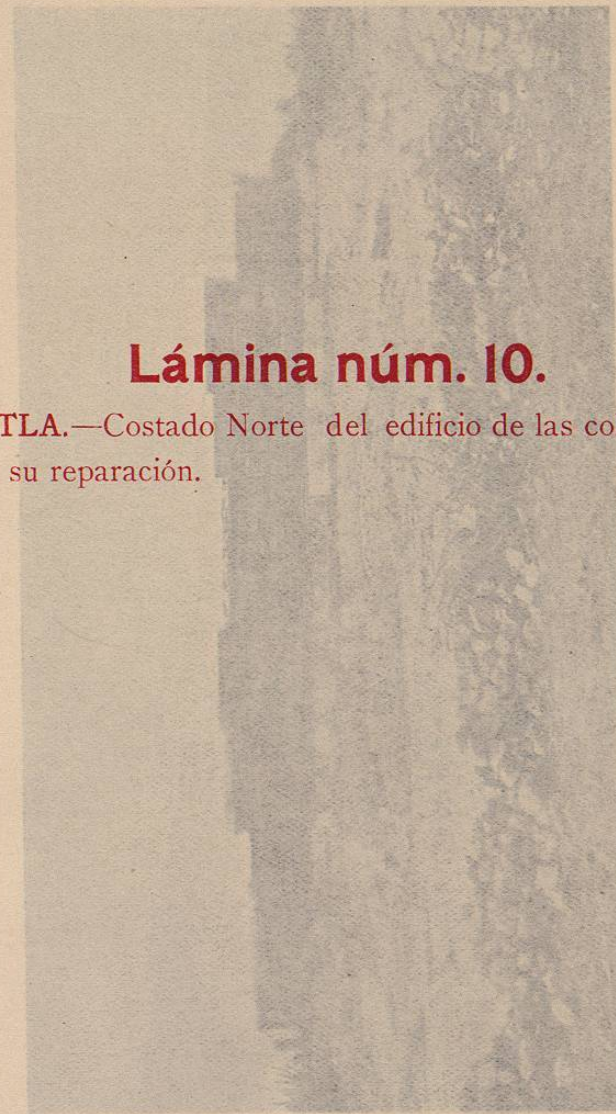


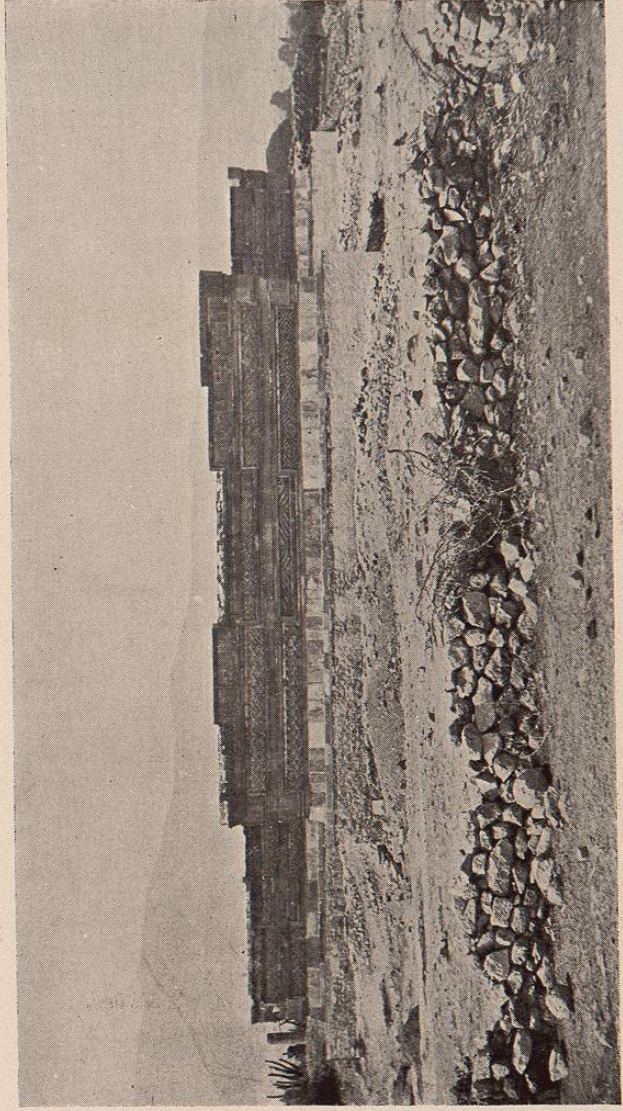
Lámina núm. 10.

MITLA.—Costado Norte del edificio de las columnas después de su reparación.



(Lám. 10.) MITLA. Costado Norte del edificio de las columnas, después de su reparación.

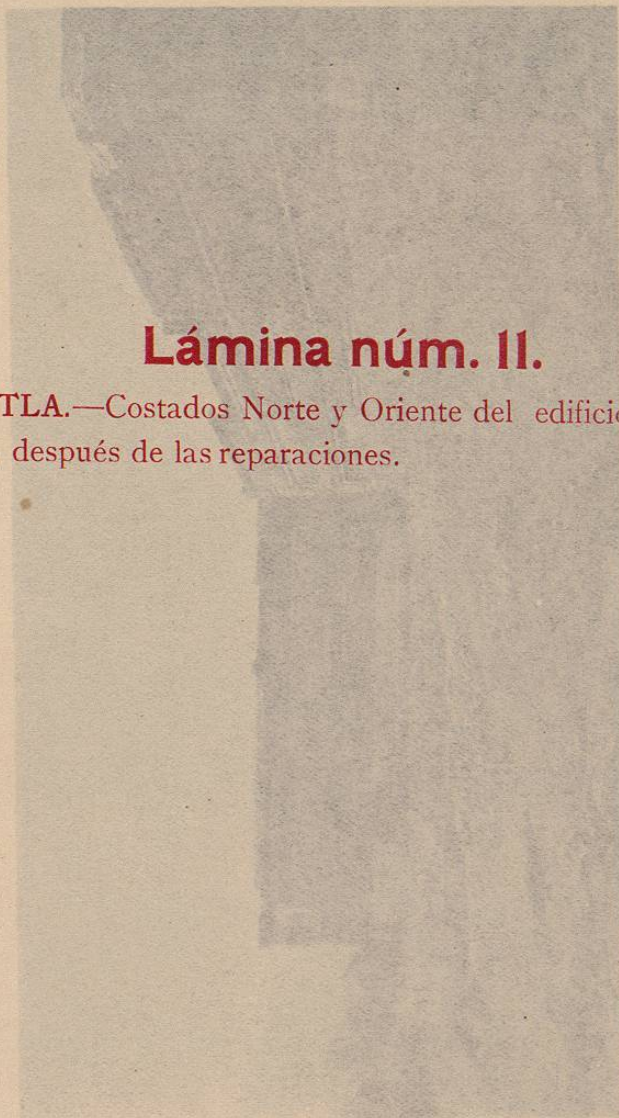
Lámina núm. 10.
MITLA.—Costado Norte del edificio de las columnas des-
pués de su reparación.



(Lám. 10.)—MITLA. Costado Norte del edificio de las columnas, después de su reparación.

Lámina núm. II.

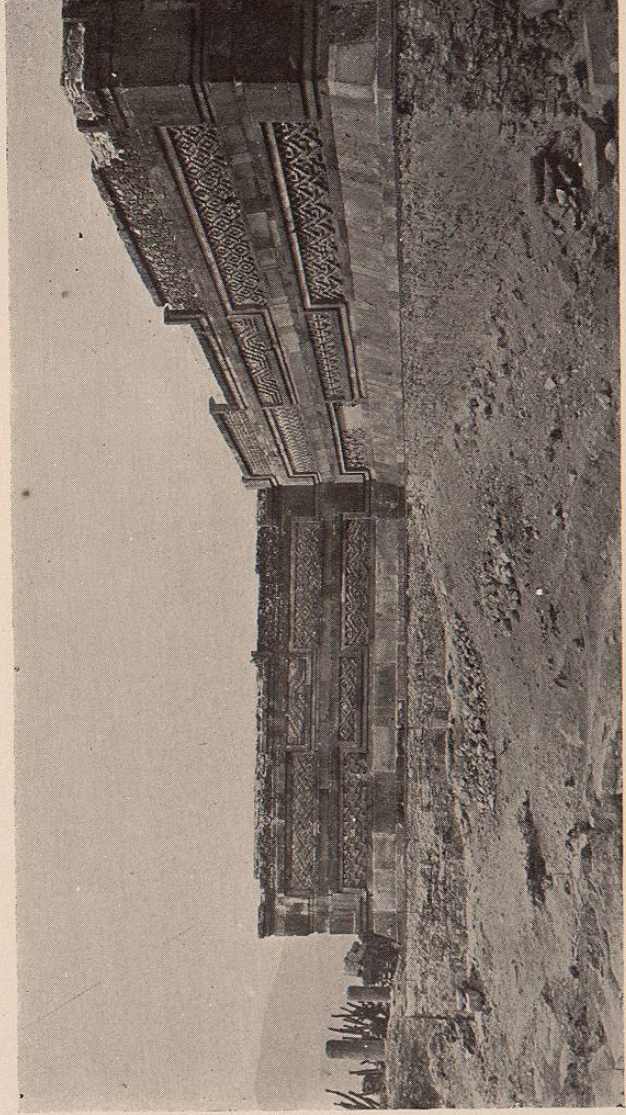
MITLA.—Costados Norte y Oriente del edificio de las columnas, después de las reparaciones.



(Lám. II.) MITLA.—Costados Norte y Oriente del edificio de las columnas, después de las reparaciones.

CAPITULO IV
COLUMNAS

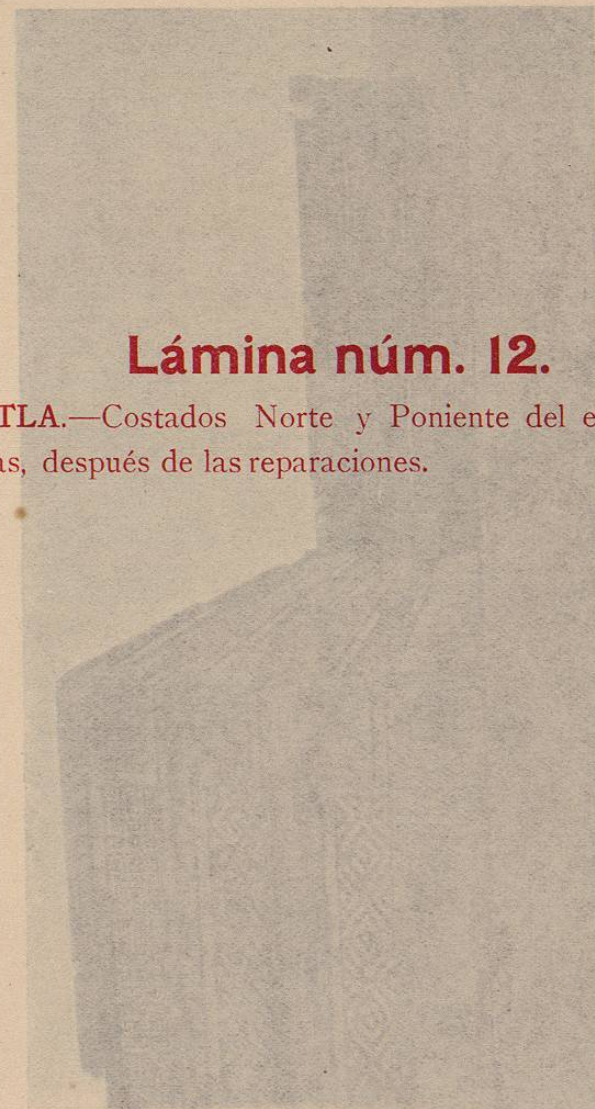
Lámina núm. II.
MITLA.—Costados Norte y Oriente del edificio de las co-
lumnas, después de las reparaciones.



(Lám. 11.) MITLA.—Costados Norte y Oriente del edificio de las columnas, después de las reparaciones.

Lámina núm. 12.

MITLA.—Costados Norte y Poniente del edificio de las columnas, después de las reparaciones.



(Lám. 12.) MITLA.—Costados Norte y Poniente del edificio de las columnas, después de las reparaciones.

MITLA.—Costados Norte y Poniente del edificio de las columnas, después de las reparaciones.
Lámina núm. 12.



(Lám. 12.) MITLA.—Costados Norte y Poniente del edificio de las columnas, después de las reparaciones.