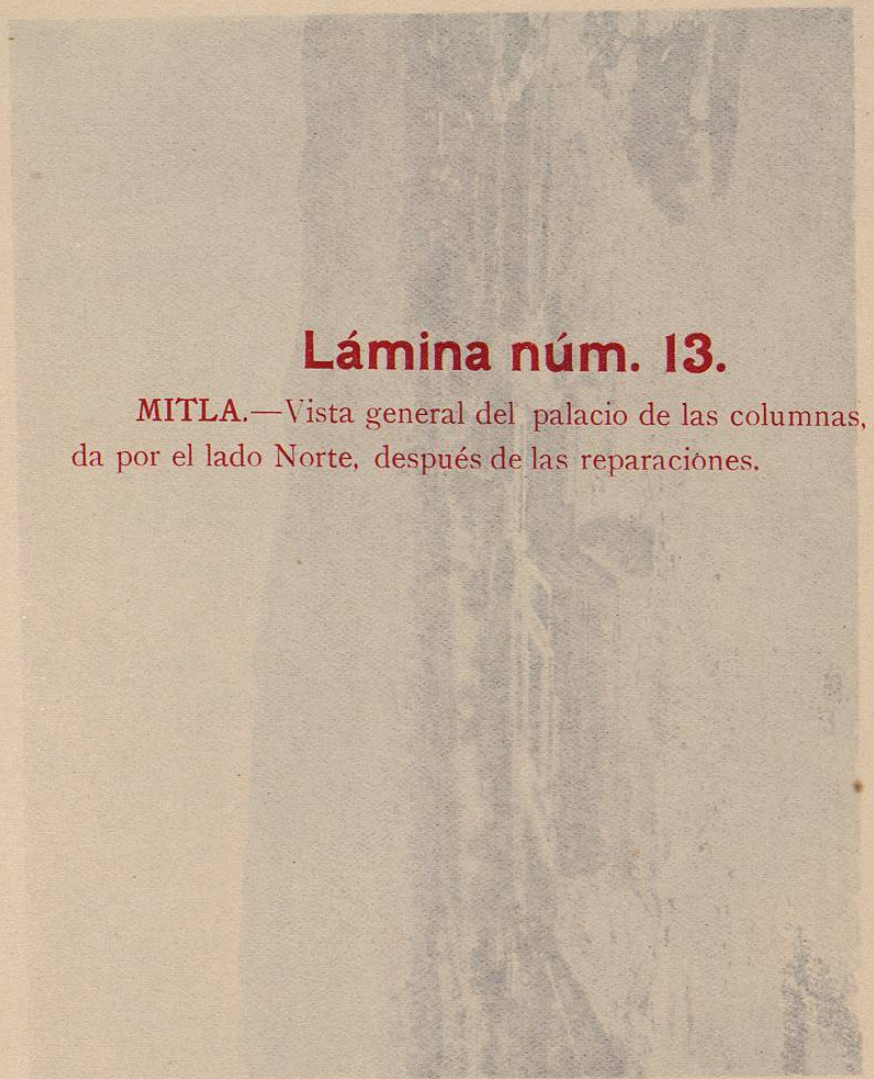


CADITHA ALZARRAR  
VIA MARITIMA

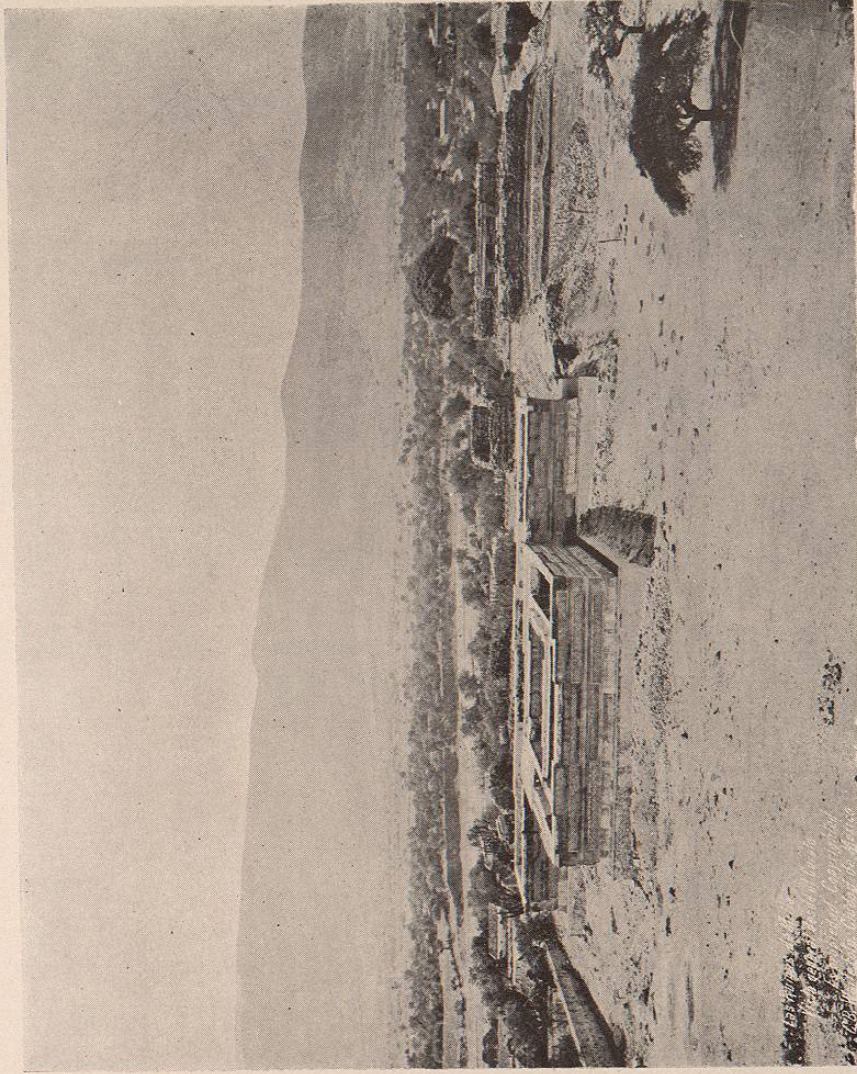


**Lámina núm. 13.**

MITLA.—Vista general del palacio de las columnas, tomada por el lado Norte, después de las reparaciones.

(Lám. 13.) MITLA.—Vista general del palacio de las columnas tomada por el lado Norte después de las reparaciones.

Lámina núm. 13.  
MILITARIA.—Vista general del palacio de las columnas, tomada por el lado Norte, después de las reparaciones.



(Lám. 13.) MILITARIA.—Vista general del palacio de las columnas tomado por el lado Norte después de las reparaciones.

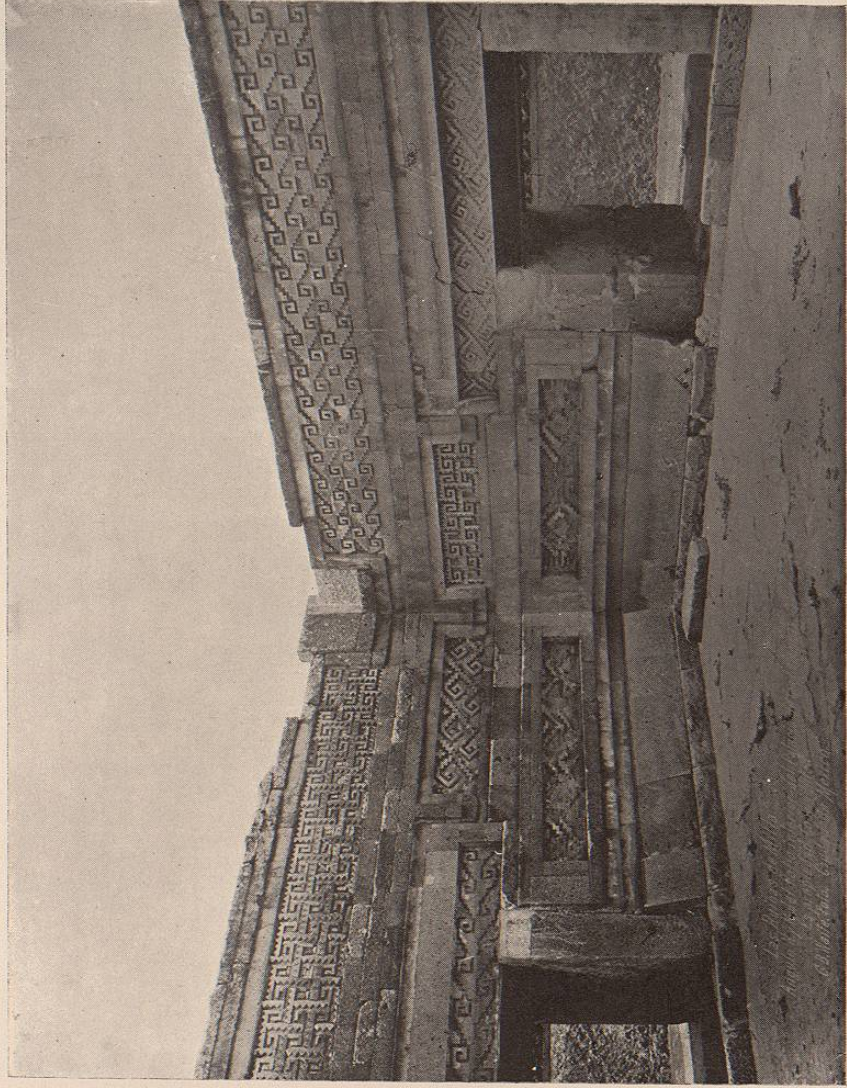
**Lámina núm. 14.**

MITLA.—Angulo NO. del patio interior del palacio de las columnas, después de restaurado.



(Lám. 14.) MITLA.—Angulo NO. del patio interior del palacio de las columnas, después de restaurado.

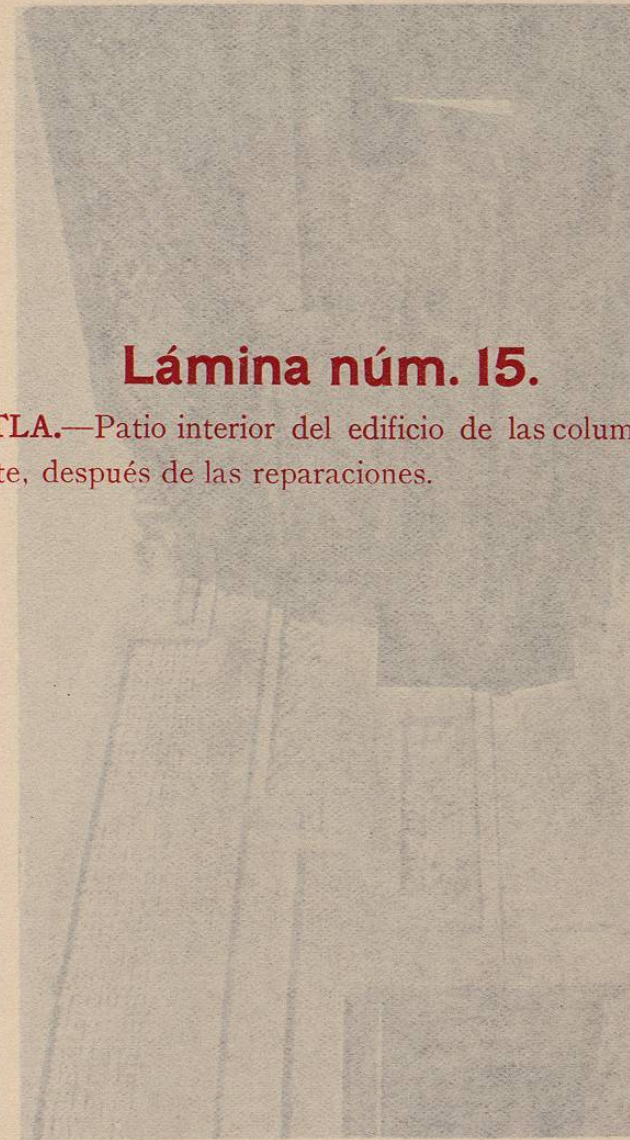
Lámina núm. 14.  
MITLA.—Angulo NO. del patio interior del palacio de las  
columnas, después de restaurado.



(Lám. 14.) MITLA.—Angulo NO. del patio interior del palacio de las columnas, después de restaurado.

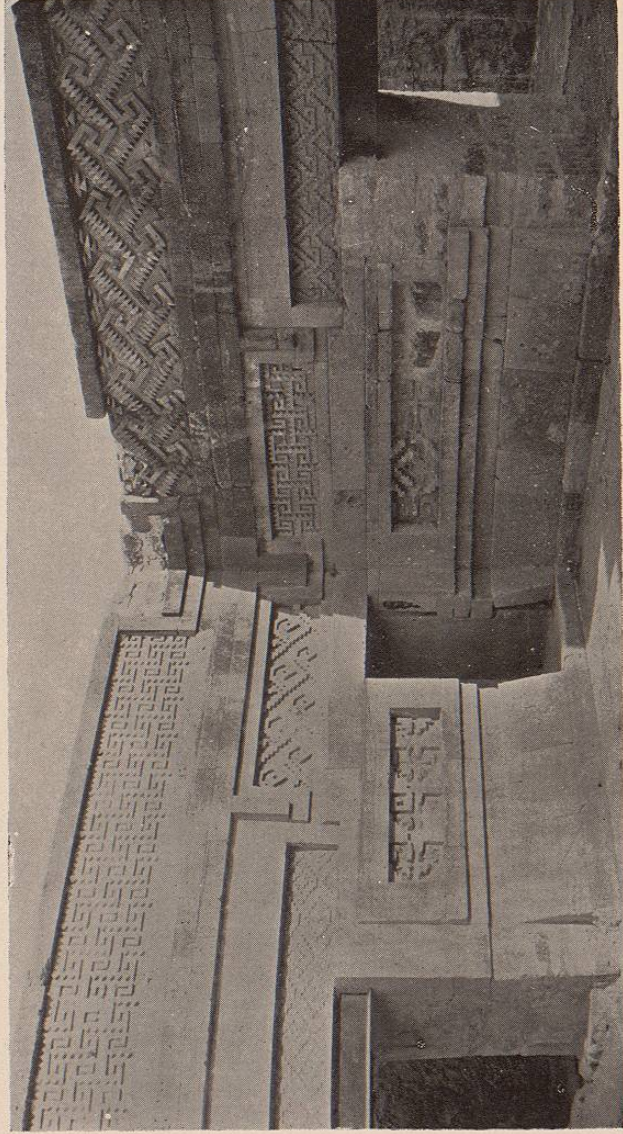
**Lámina núm. 15.**

**MITLA.**—Patio interior del edificio de las columnas, ángulo Sureste, después de las reparaciones.



(Lám. 15.) MITLA.—Patio interior del edificio de las columnas, ángulo Sureste después de las reparaciones.

Lámina núm. 15.  
MITLA.—Patio interior del edificio de las columnas, ángu-  
lo Sureste, después de las reparaciones.



(Lám. 15.) MITLA.—Patio interior del edificio de las columnas, ángulo Sureste después de las reparaciones.