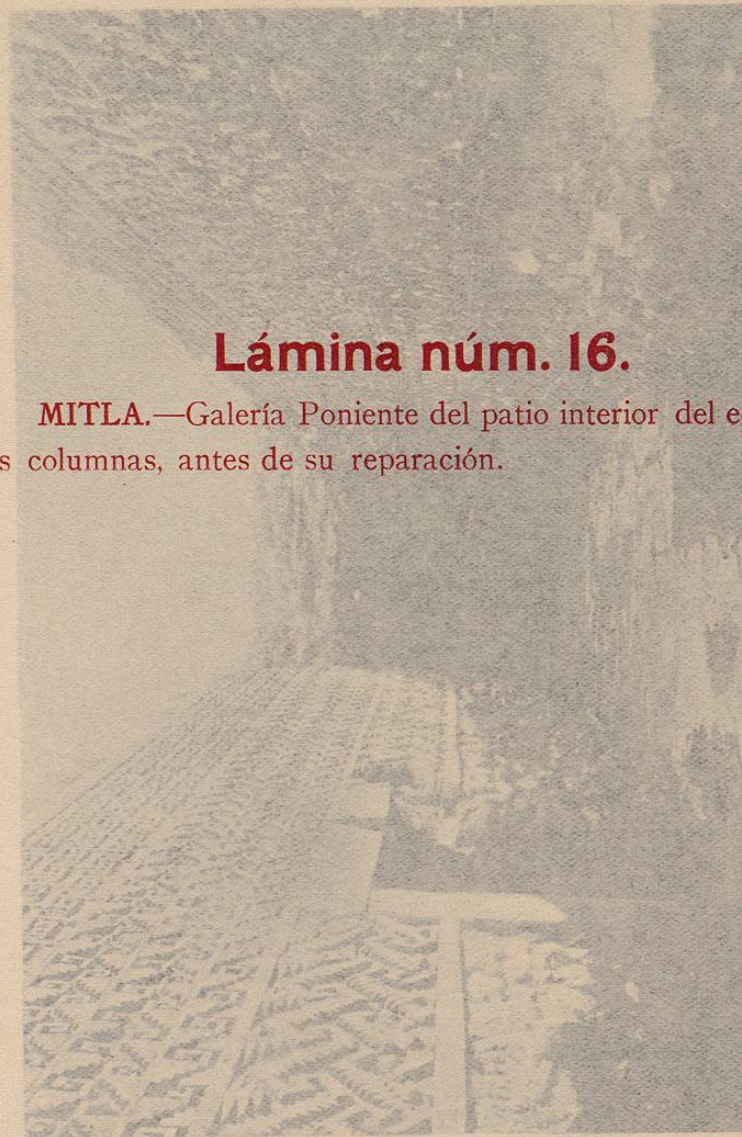


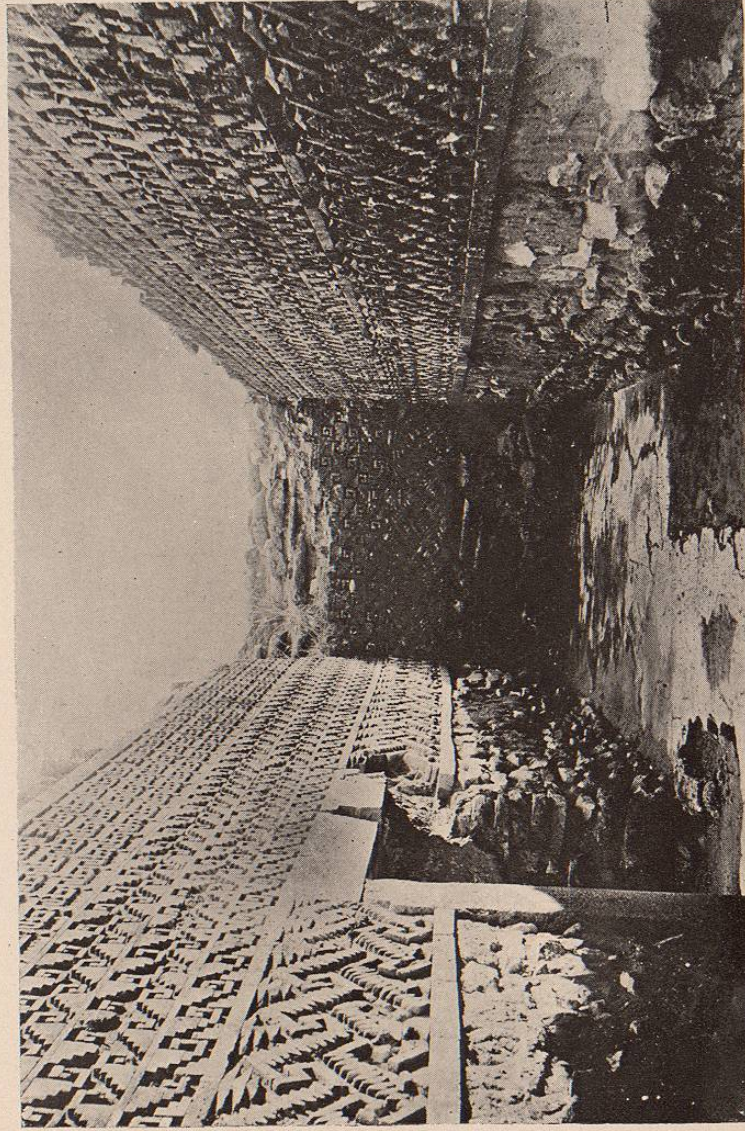
Lámina núm. 16.

MITLA.—Galería Poniente del patio interior del edificio de las columnas, antes de su reparación.



(Lám. 16.) MITLA.—Galería Poniente del patio interior del edificio de las columnas, antes de su reparación.

Lámina núm. 16.
MITLA.—Galería Poniente del patio interior del edificio de
las columnas, antes de su reparación.

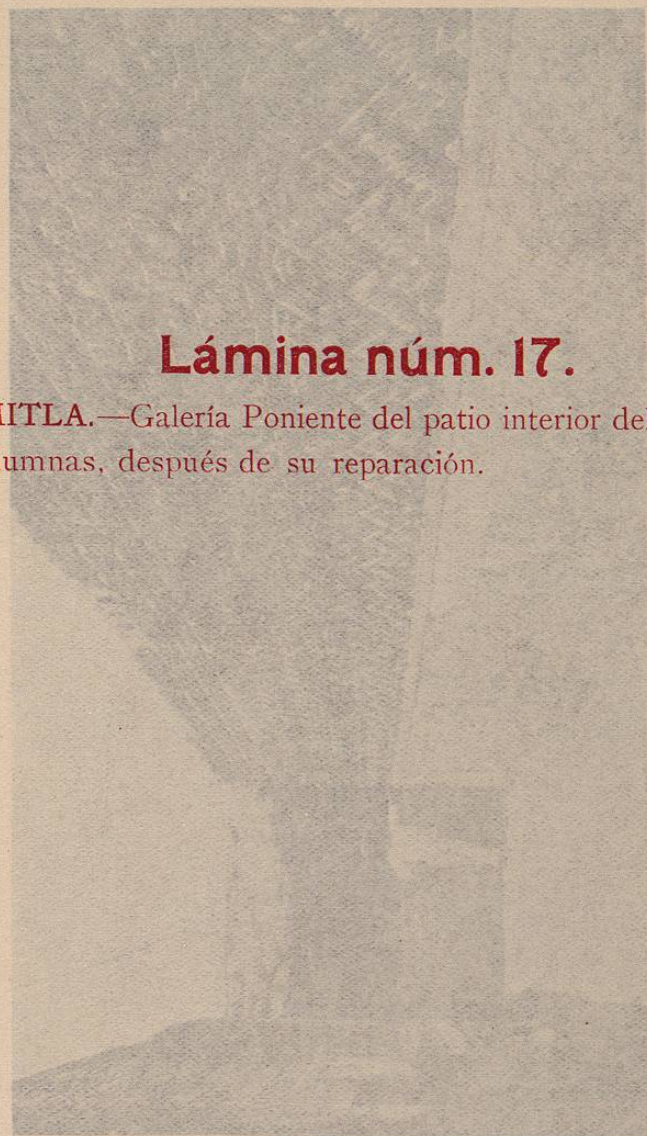


(Lám. 16.) MITLA.—Galería Poniente del patio interior del edificio de las columnas, antes de su reparación.

MITLA AL ESTADO DE OAXACA

Lámina núm. 17.

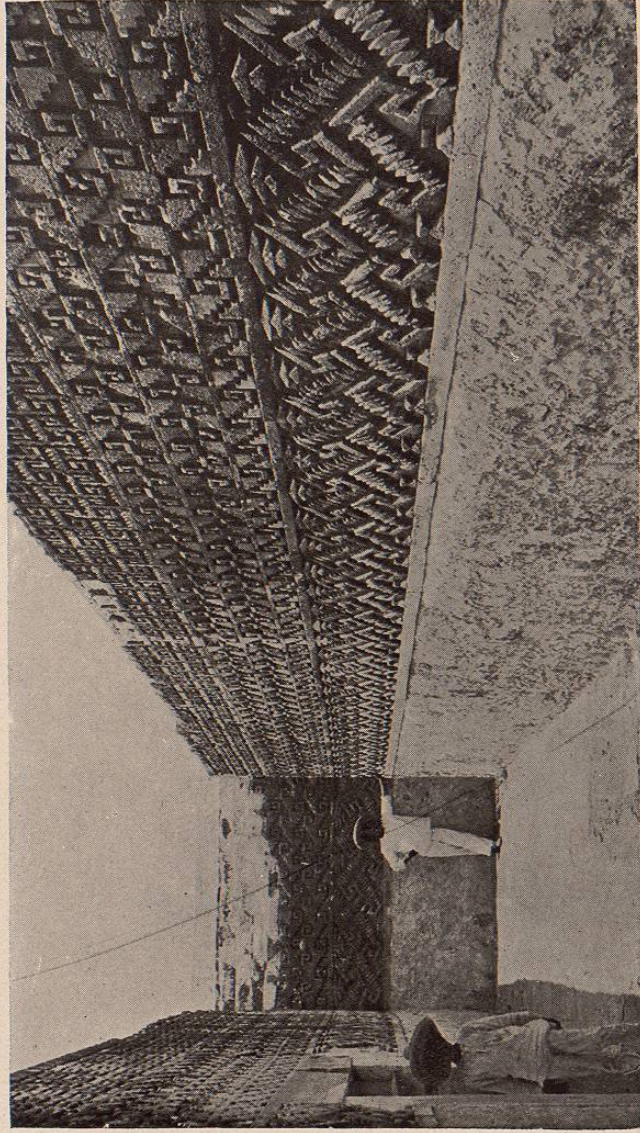
MITLA.—Galería Poniente del patio interior del edificio de las columnas, después de su reparación.



(Lám. 17.) MITLA.—Galería Poniente del patio interior del edificio de las columnas, después de su reparación.

Lámina núm. 17.

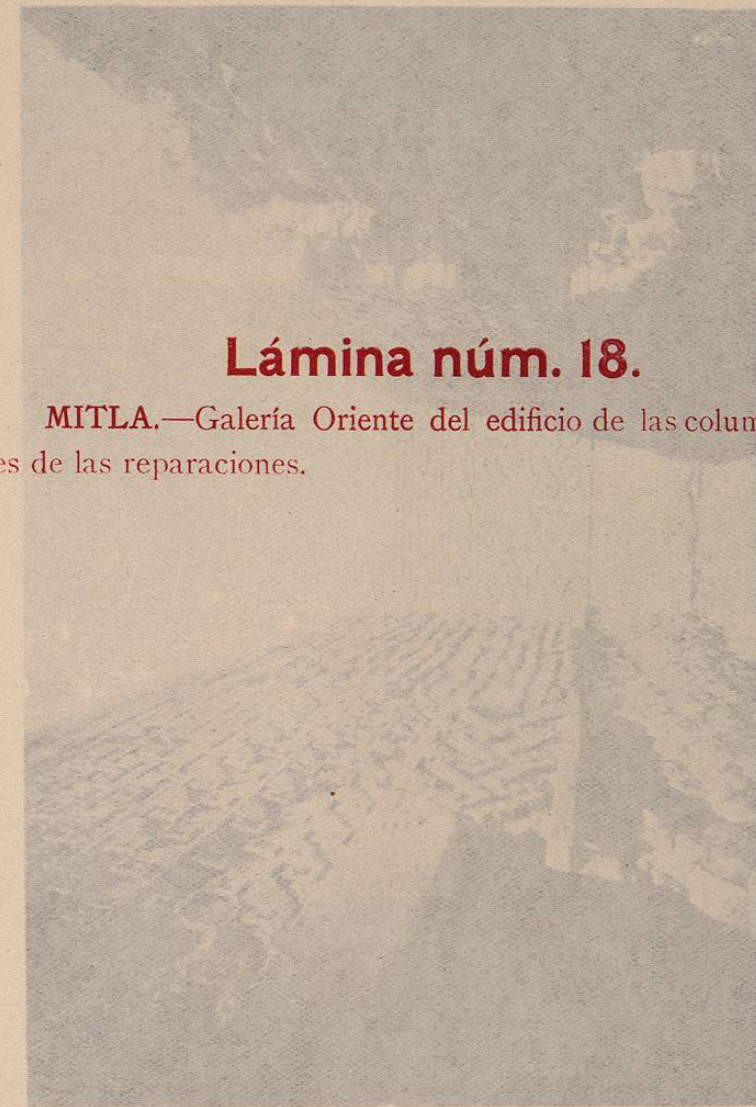
MITLA.—Galería Poniente del patio interior del edificio de las columnas, después de su reparación.



(Lám. 17.) MITLA.—Galería Poniente del patio interior del edificio de las columnas, después de su reparación.

Lámina núm. 18.

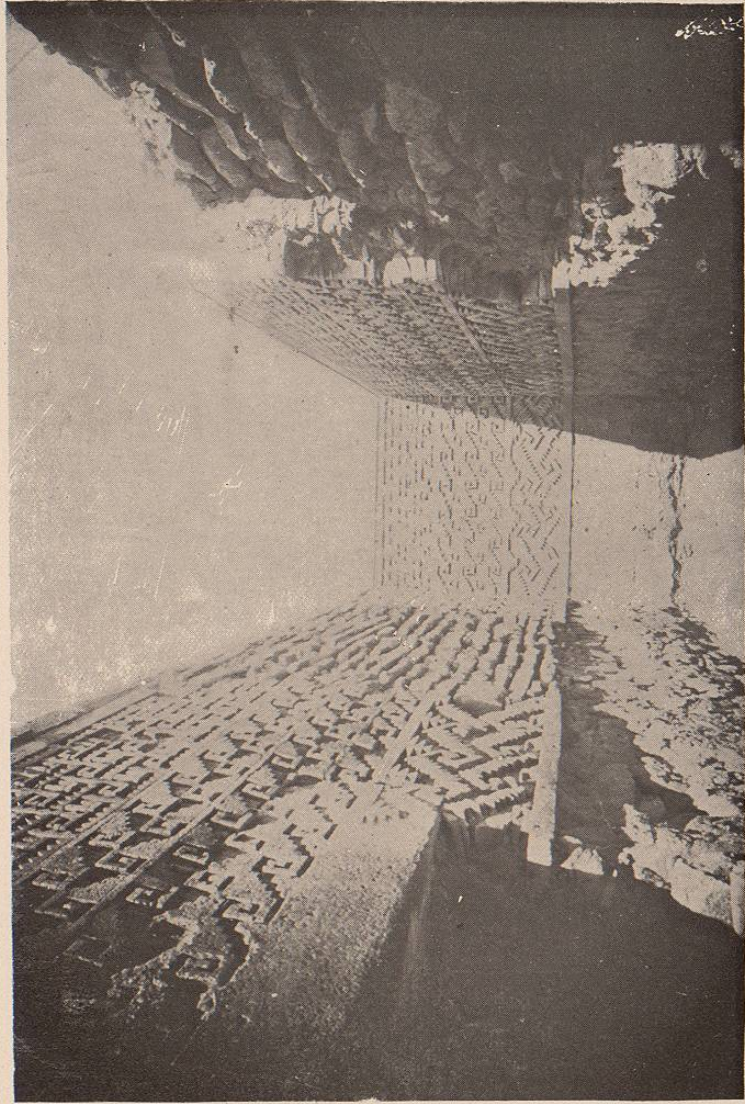
MITLA.—Galería Oriente del edificio de las columnas, antes de las reparaciones.



(Lám. 18.) MITLA.—Galería Oriente del edificio de las columnas antes de las reparaciones.

Lámina núm. 18.

MITLA.—Galería Oriente del edificio de las columnas, antes de las reparaciones.



(Lám. 18.) MITLA.—Galería Oriente del edificio de las columnas antes de las reparaciones.