

Lámina núm. 15.

TEOTIHUACÁN.—Plancha de barro cocido pintado de blanco. Representa una cruz llevando en el brazo superior tres medias esferas, cuyos símbolos se hallan encerrados dentro de un círculo. Recorre la parte exterior de la circunferencia un adorno de plumas. También se ve, recorriendo en toda su extensión los brazos laterales de la cruz, la bigotera de Tlaloc, por lo que pudieran ser estos símbolos parte de los de Tlaloc, pues se encuentra esta lápida á poca distancia de la representada en la lámina 14. Mide 60 centímetros de alto.

(Lám. 15.) TEOTIHUACÁN. Plancha de barro cocido pintado de blanco.

Lámina núm. 15.

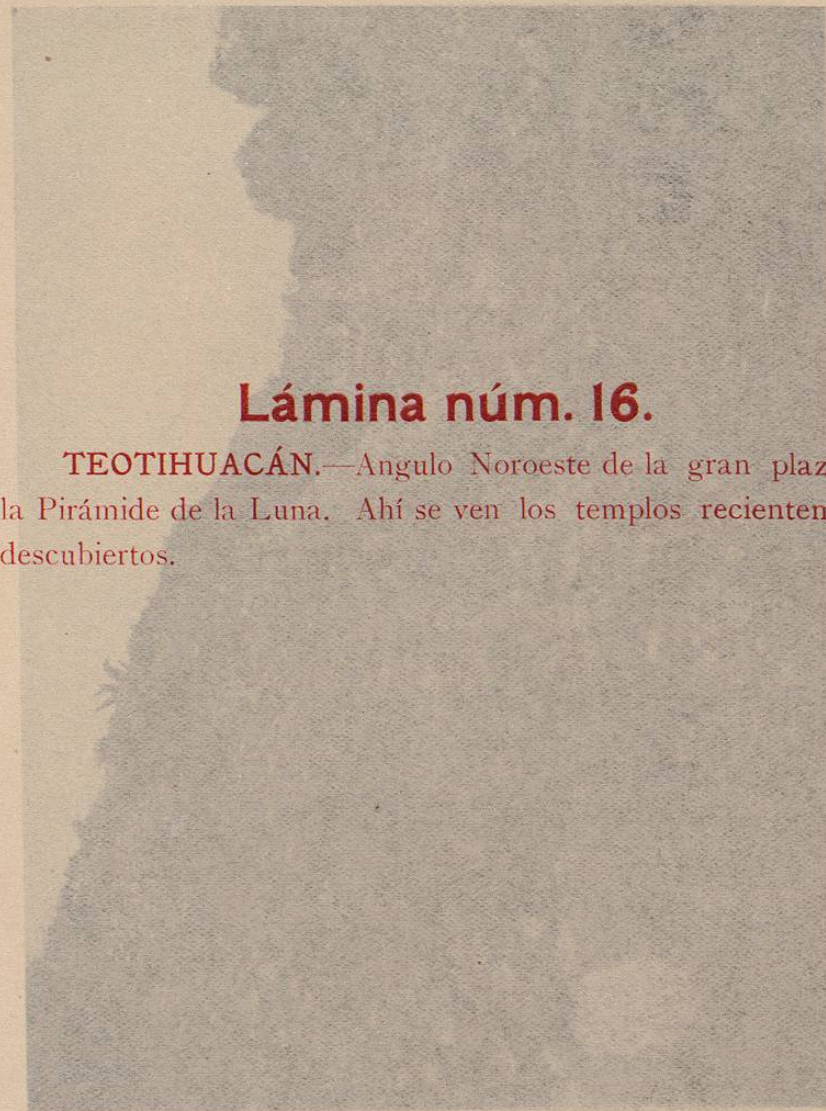
TEOTIHUACÁN.—Plancha de barro cocido pintado de blanco. Representa una cruz llevando en el brazo superior tres medias esteras, cuyos símbolos se hallan encerrados dentro de un círculo. Recorre la parte exterior de la circunferencia un adorno de plumas. También se ve, recorriendo en toda su extensión los brazos laterales de la cruz, la bigueta de Tlaloc, por lo que podrían ser estos símbolos parte de los de Tlaloc, pues se encuentra esta lámina á poca distancia de la representada en la lámina 14. Mide 60 centímetros de alto.



(Lám. 15.) TEOTIHUACÁN.—Plancha de barro cocido pintado de blanco.

Lámina núm. 16.

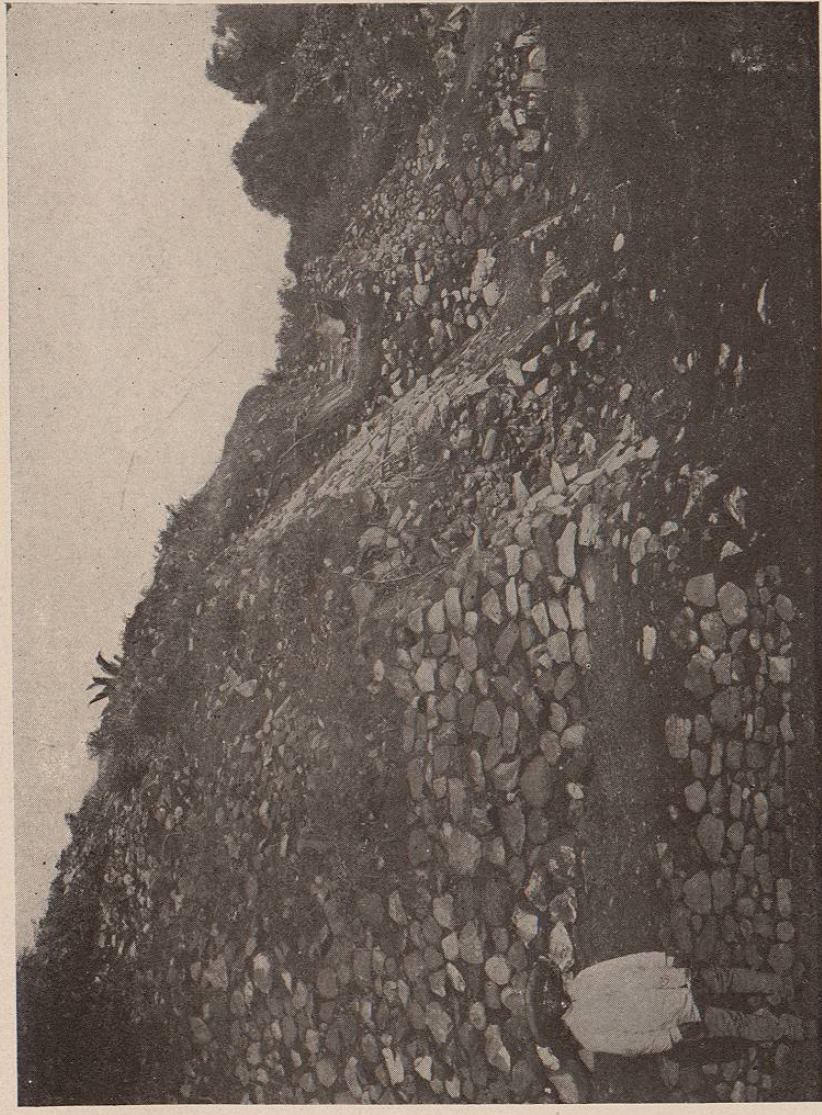
TEOTIHUACÁN.—Angulo Noroeste de la gran plaza de la Pirámide de la Luna. Ahí se ven los templos recientemente descubiertos.



Lám. núm. 16. TEOTIHUACÁN.—Angulo Noroeste de la gran plaza de la Pirámide de la Luna.

TEOTIHUACÁN.—Ángulo Noroeste de la gran plaza de
la Pirámide de la Luna. Ahí se ven los templos recientemente
descubiertos.

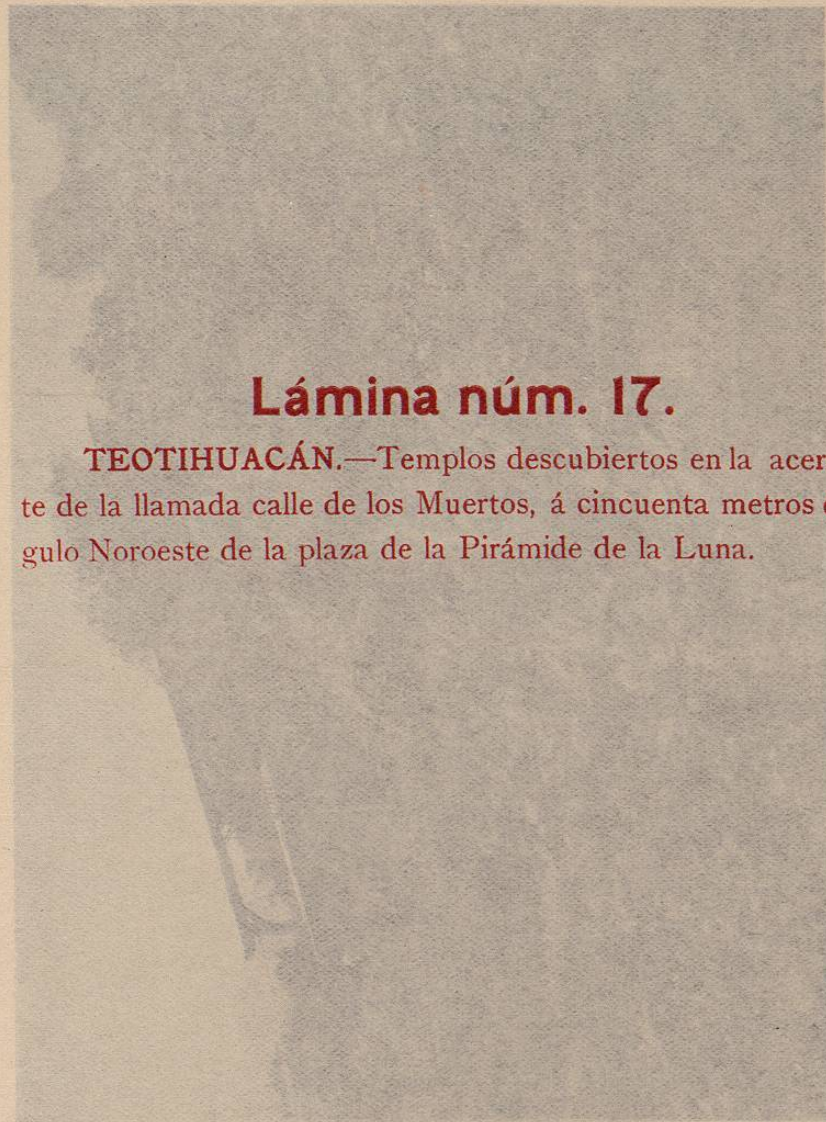
Lámina núm. 16.



(Lám. 16.) TEOTIHUACÁN.—Ángulo Noroeste de la gran plaza de la Pirámide de la Luna.

Lámina núm. 17.

TEOTIHUACÁN.—Templos descubiertos en la acera Oeste de la llamada calle de los Muertos, á cincuenta metros del ángulo Noroeste de la plaza de la Pirámide de la Luna.



(Lám. 17.) TEOTIHUACÁN.—Templos descubiertos en la acera Oeste de la llamada calle de los Muertos.

Lámina núm. 17.
TEOTIHUACÁN.—Templos descubiertos en la acera Oeste de la llamada calle de los Muertos, á cincuenta metros del ángulo Noroeste de la plaza de la Pirámide de la Luna.



(Lám. 17.) TEOTIHUACÁN.—Templos descubiertos en la acera Oeste de la llamada calle de los Muertos.